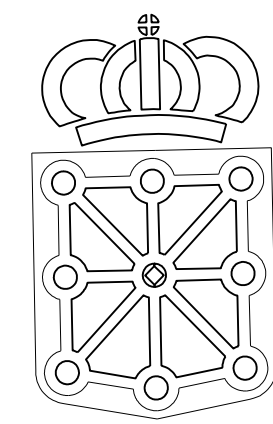


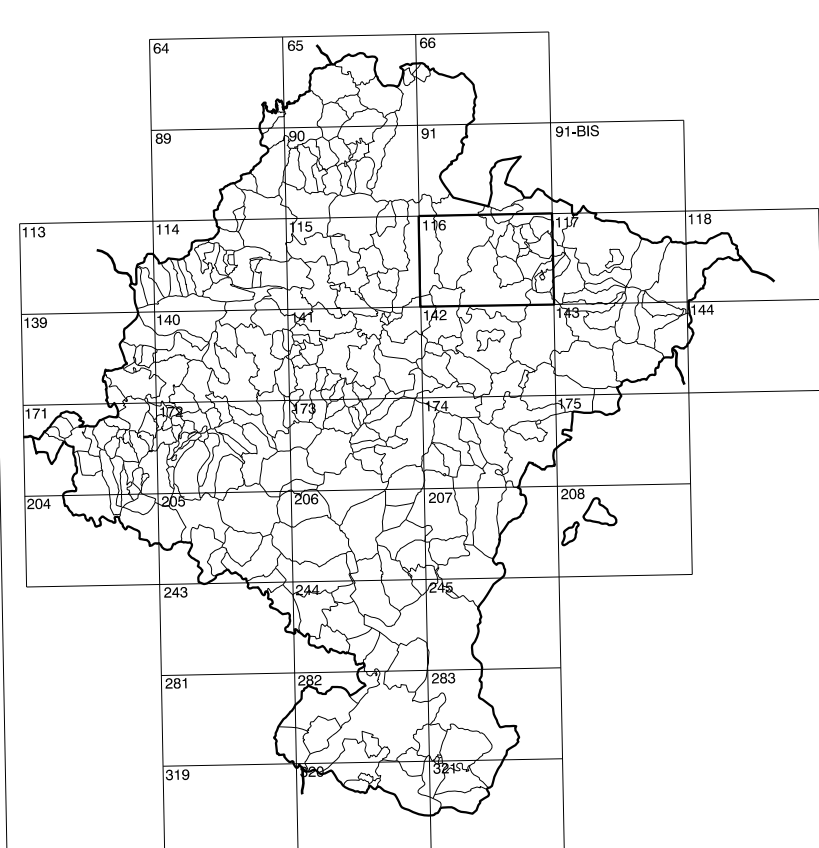
116(3-2)	116(3-3)	116(3-4)
116(4-2)	116(4-3)	116(4-4)
116(5-2)	116(5-3)	116(5-4)

# COMUNIDAD FORAL DE NAVARRA

1:50.000	1:5.000	MENDI
116	4-3	



**GOBIERNO DE NAVARRA**  
 DEPARTAMENTO DE OBRAS PUBLICAS  
 TRANSPORTES Y COMUNICACIONES  
 SERVICIO DE OBRAS PUBLICAS



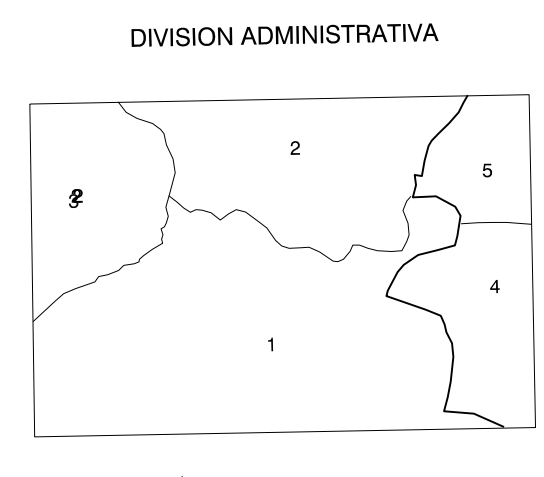
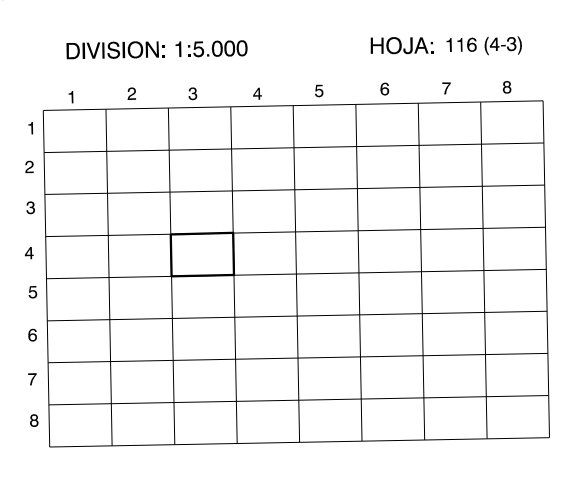
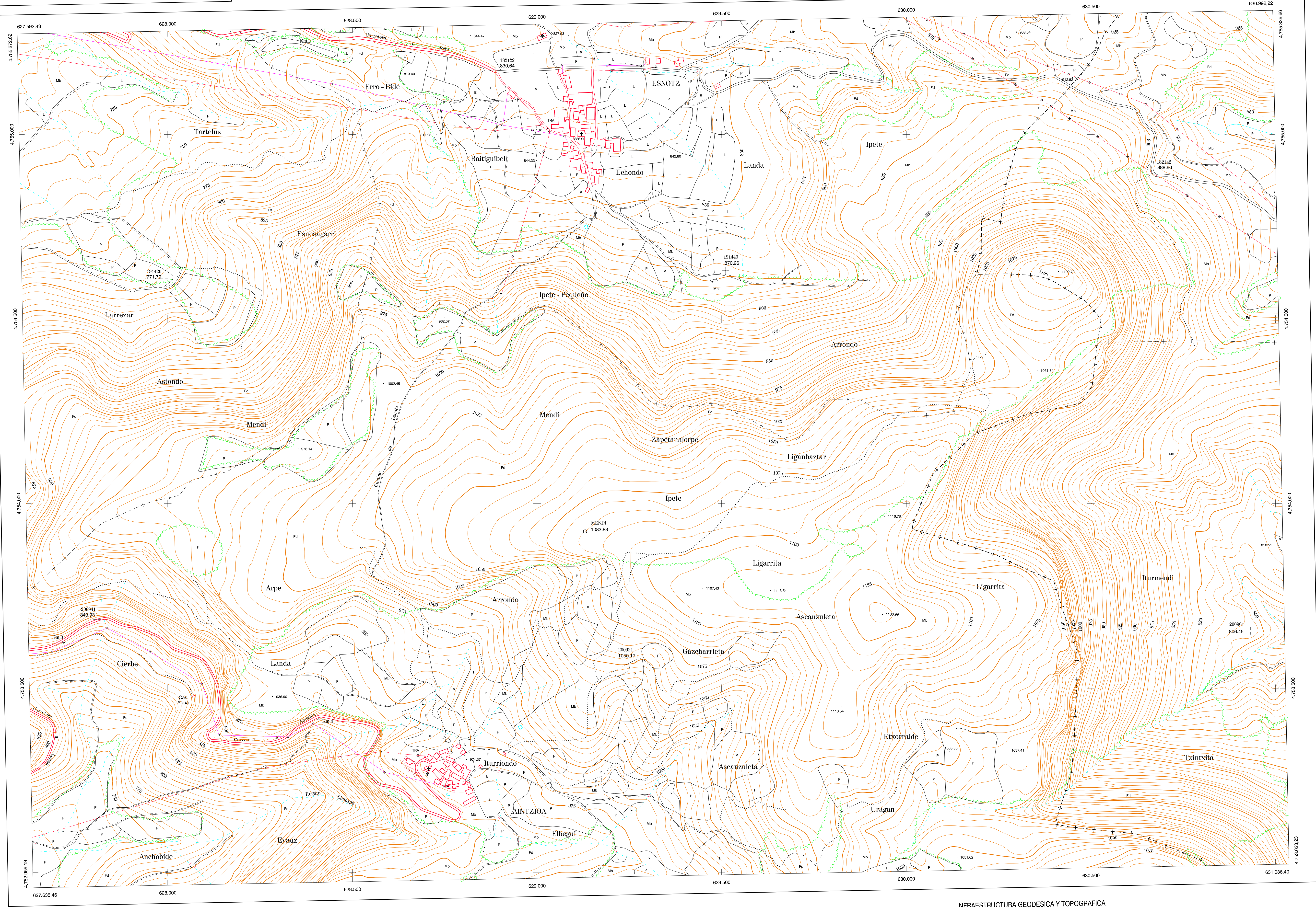
DIVISION DEL TERRITORIO EN HOJAS 1:50.000

**SIGNOS CONVENCIONALES**

- Autopista-Autovía.
- Red de Interés general.
- Red de Interés de la Comunidad Foral.
- Red comarcal.
- Red local.
- Camino pavimentado.
- Camino sin pavimentar.
- Senda-Cañada.
- Ferrocarril vía electrificada.
- Ferrocarril vía doble.
- Ferrocarril vía única.
- Línea eléctrica.
- Línea telefónica.
- Edificación-Edif. en ruinas.
- Torre metálica. Apoyo de hormigón.
- Tapia-Alambrada-Valla.
- Vertice geodésico de 1<sup>er</sup> orden.
- Vertice geodésico de orden inferior-Topográfico.
- Señal de nivelación.
- Punto de apoyo.
- Gasoducto.
- Oleoducto.
- Otras conducciones subterráneas.
- Límite de nación.
- Límite de comunidad autónoma.
- Límite de término municipal.
- Límite de concejo.
- Río.
- Arroyo o regata.
- Canal.
- Acequia-Yaguada-Barranco.
- Pozo-Balsa-Fuente-Piscina.
- Curvas de nivel.-Curvas de depresión.-Altitud.
- Desmonte o terraplén.
- Terreno abancaldado.
- Parcelario visto.

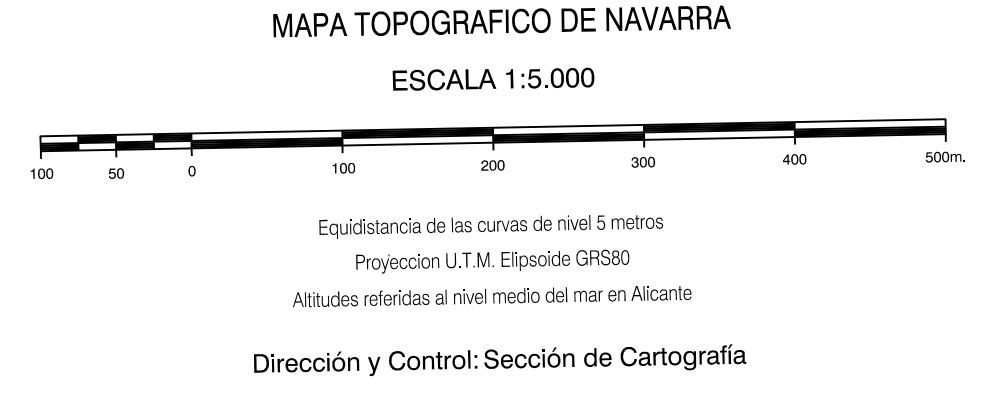
**USOS DE SUELO**

- Cf Coníferas
- E Erial
- Fd Frondosas
- Fr Frutales
- He Huelchal
- H Huerta-Pegado
- L Labor-Secano
- Ma Monte alto
- Mb Monte bajo
- O Olivar
- P Prados-Pradera
- V Vía
- J Jardín



- 1.- Aintzua (Erro)
- 2.- Esnotz (Erro)
- 3.- Orondritz (Erro)
- 4.- Sarriagata (Arce)
- 5.- Arca

**INFORMACION COMPLEMENTARIA**  
**VUELO**  
 Escala: 1:20.000  
 Fecha: JUNIO-1.991  
 Empresa: AZMUT S.A.  
**RESTITUCION**  
 Instrumento: BC3, B8S, P3 Y SD2000  
 Fecha: OCTUBRE-1.992  
 Empresa: TRABAJOS CATASTRALES S.A.



**INFRAESTRUCTURA GEODESICA Y TOPOGRAFICA**

VERTICES Y SEÑALES NIVELACION	Coordenadas:			PUNTOS DE APOYO	Coordenadas:		
	X	Y	Z		X	Y	Z
MENDI	629.129.630	4.753.925.410	1.063.830	182122	629.892.196	4.755.172.525	830.641
				182142	630.667.166	4.754.903.501	888.667
				191420	627.993.765	4.754.610.499	771.703
				191440	629.514.608	4.754.631.890	870.365
				200901	630.338.344	4.753.654.846	806.453
				200921	629.274.908	4.753.579.051	1.050.174
				200941	627.812.468	4.753.686.207	843.939