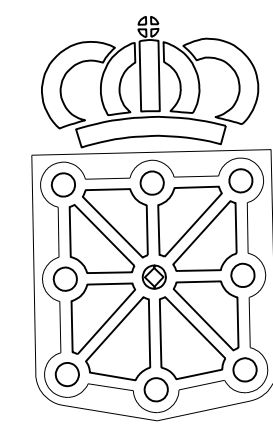


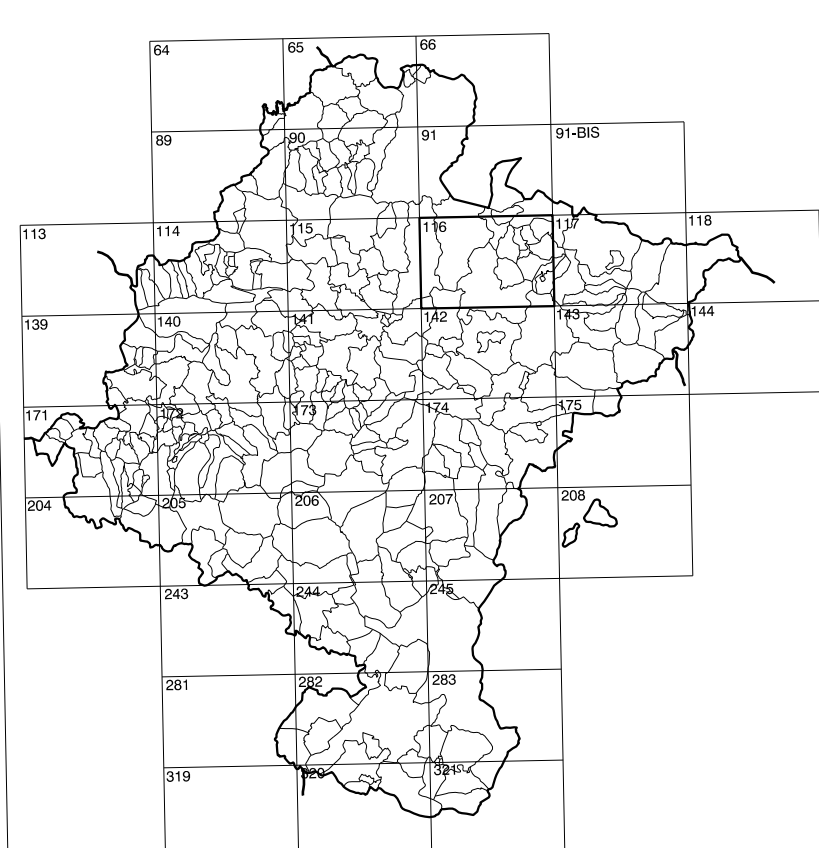
116(3-3)	116(3-4)	116(3-5)
116(4-3)	116(4-4)	116(4-5)
116(5-3)	116(5-4)	116(5-5)

COMUNIDAD FORAL DE NAVARRA

1:50.000	1:5.000	ARRIETA
116	4-4	



GOBIERNO DE NAVARRA
DEPARTAMENTO DE OBRAS PUBLICAS
TRANSPORTES Y COMUNICACIONES
SERVICIO DE OBRAS PUBLICAS



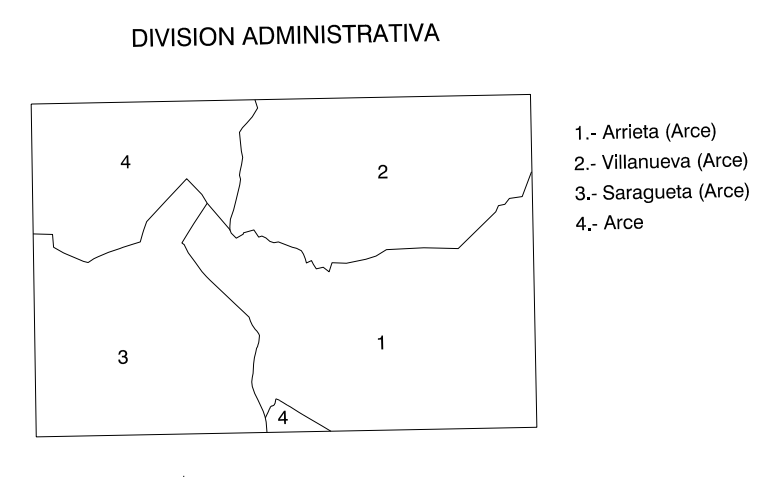
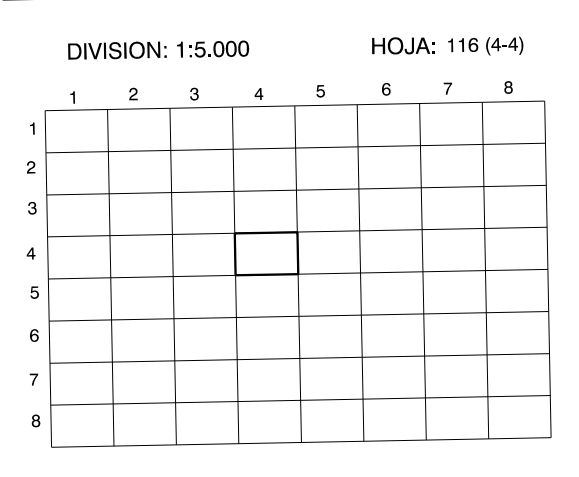
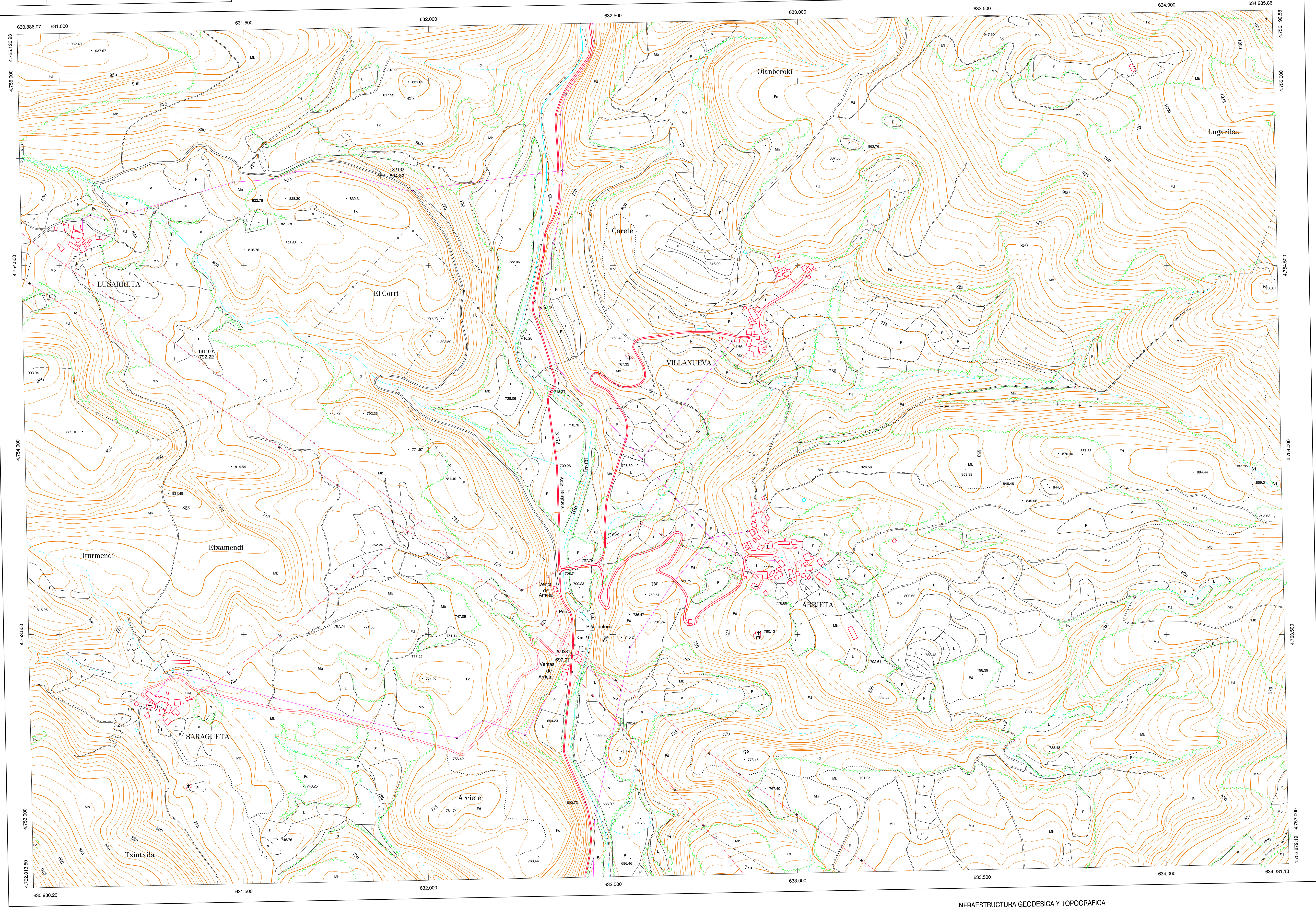
DIVISION DEL TERRITORIO EN HOJAS 1:50.000

SIGNOS CONVENCIONALES

- Autopista-Autovia.
- Red de interés general.
- Red de interés de la Comunidad Foral.
- Red comarcal.
- Red local.
- Camino pavimentado.
- Camino sin pavimentar.
- Senda-Cañada.
- Ferrocarril vía electrificada.
- Ferrocarril vía doble.
- Ferrocarril vía única.
- Línea eléctrica.
- Línea telefónica.
- Edificación. Edif. en ruinas.
- Torno metálica. Apoyo de hormigón.
- Tapia. Alambrada-Valla.
- Vértice geodésico de 1^{er} orden.
- Vértice geodésico de orden inferior. Topográfico.
- Señal de nivelación.
- Punto de apoyo.
- Gasoducto.
- Oleoducto.
- Otras conducciones subterráneas.
- Límite de nación.
- Límite de comunidad autónoma.
- Límite de término municipal.
- Límite de concejo.
- Río.
- Arroyo o regata.
- Canal.
- Acequia-Vigada-Barranco.
- Pozo-Balsa-Fuente-Piscina.
- Curvas de nivel.-Curvas de depresión.-Altitud.
- Desmonte o terraplén.
- Terreno abancaldado.
- Parcelario visto.

USOS DE SUELO

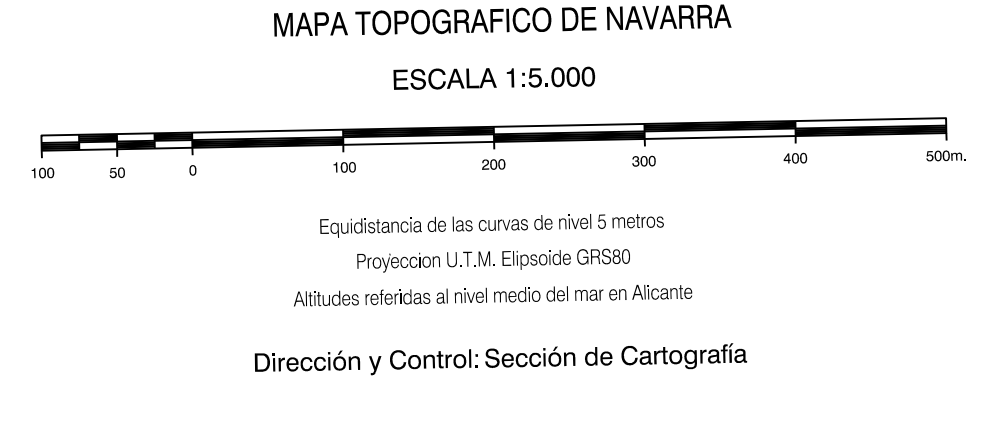
- Cf Coníferas
- E Erial
- Fd Frondosas
- Fr Frutales
- He Hecelhal
- H Huerta-Regadío
- L Labro-Secano
- Ma Monte alto
- Mb Monte bajo
- O Olivar
- P Prados-Pradera
- V Vía
- J Jardín



INFORMACION COMPLEMENTARIA

VUELO
Escala: 1:20.000
Fecha: JUNIO 1 1991
Empresa: AZMUT S.A.

RESTITUCION
Instrumento: BC3, B8S, P3 Y SD2000
Fecha: OCTUBRE 1 1992
Empresa: TRABAJOS CATASTRALES S.A.



INFRAESTRUCTURA GEODÉSICA Y TOPOGRÁFICA

VERTICES Y SEÑALES NIVELACION	Coordenadas:			PUNTOS DE APOYO	Coordenadas:		
	X	Y	Z		X	Y	Z
				182162	631.871.022	4.754.744.194	804.825
				191460	631.360.951	4.754.276.690	792.230
				200881	632.388.094	4.753.443.657	687.018

116 (4-4)

HOJA 116 (4-4)