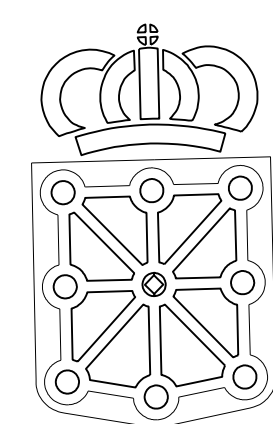


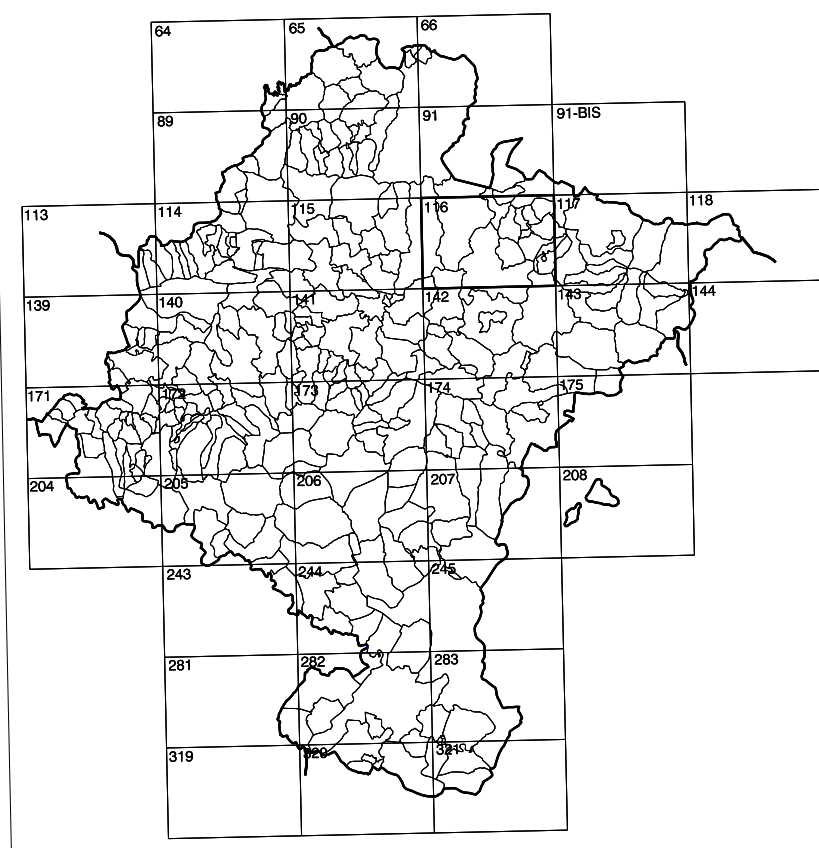
116(3-7)	116(3-8)	117(3-1)
116(4-7)	116(4-8)	117(4-1)
116(5-7)	116(5-8)	117(5-1)

# COMUNIDAD FORAL DE NAVARRA

1:50.000	1:5.000	ITZAGIBEL
116	4-8	



**GOBIERNO DE NAVARRA**  
DEPARTAMENTO DE OBRAS PUBLICAS  
TRANSPORTES Y COMUNICACIONES  
SERVICIO DE OBRAS PUBLICAS



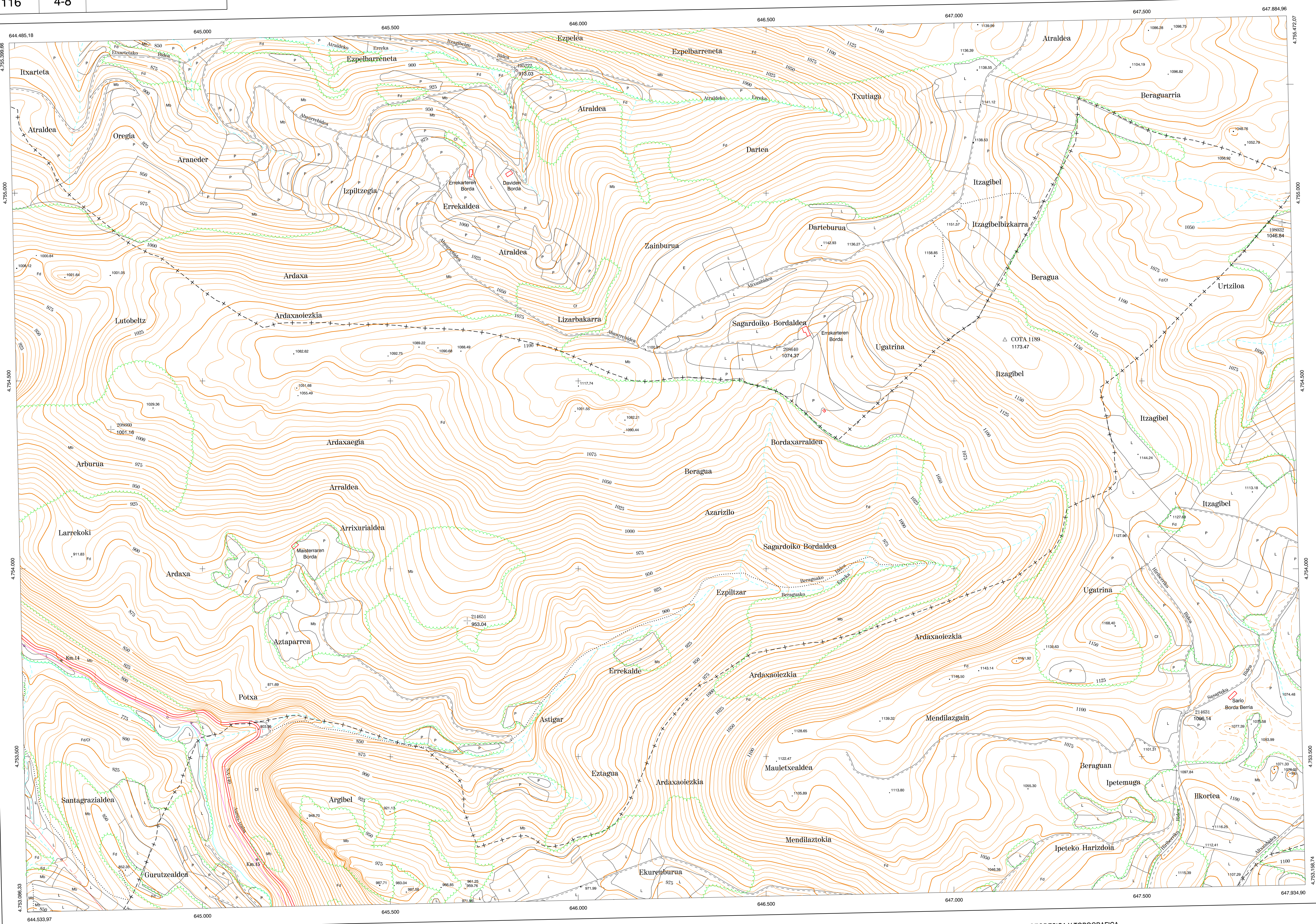
DIVISION DEL TERRITORIO EN HOJAS 1:50.000

**SIGNOS CONVENCIONALES**

- Autopista-Autovía.
- Red de interés general.
- Red de interés de la Comunidad Foral.
- Red comarcal.
- Red local.
- Camino pavimentado.
- Camino sin pavimentar.
- Senda-Cañada.
- Ferrocarril vía electrificada.
- Ferrocarril vía doble.
- Ferrocarril vía única.
- Línea eléctrica.
- Línea telefónica.
- Edificación-Edif. en ruinas.
- Torre metálica-Apoyo de hormigón.
- Tapia-Alambrada-Valla.
- Vertice geodésico de 1er orden.
- Vertice geodésico de orden inferior-Topográfico.
- Señal de nivelación.
- Punto de apoyo.
- Gasoducto.
- Oleoducto.
- Otras conducciones subterráneas.
- Limite de nación.
- Limite de comunidad autónoma.
- Limite de término municipal.
- Limite de concejo.
- Río.
- Arroyo o regata.
- Canal.
- Acequia-Viguada-Bananco.
- Pozo-Balsa-Fuente-Piscina.
- Curvas de nivel-Curvas de depresión-Altitud.
- Desmonte o terraplén.
- Terreno abancaldado.
- Parcelario visto.

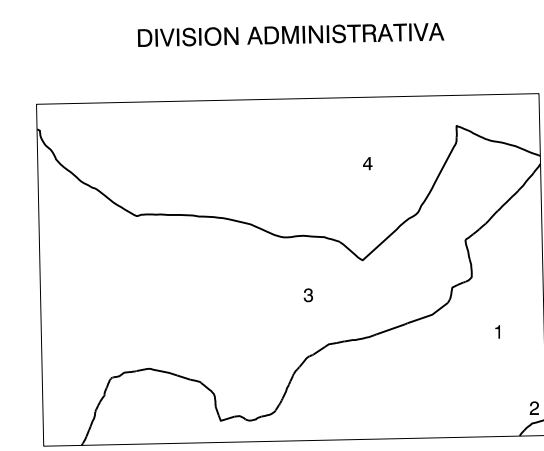
**USOS DE SUELO**

- Cf Coníferas
- E Enal
- Fd Frondosas
- Fr Frutales
- He Helechal
- H Huerta-Regadío
- L Labor-Sacano
- Ma Monte alto
- Mb Monte bajo
- O Olivar
- P Pastos-Pradera
- V Vitis
- J Jardín



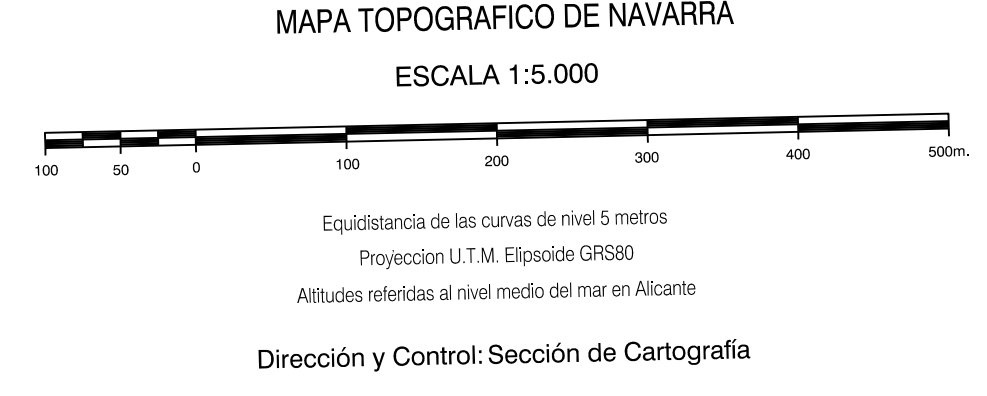
DIVISION: 1:5.000 HOJA: 116 (4-8)

1	2	3	4	5	6	7	8



1. Abaurregains / Abaurrea Alta
2. Abaurrepeña / Abaurrea Baja
3. Garasoa
4. Hiriberri / Villanueva de Aezkoa

**INFORMACION COMPLEMENTARIA**  
**VUELO**  
 Escala: 1:20.000  
 Fecha: AGOSTO-1.996  
 Empresa: AZIMUT S.A.  
**RESTITUCION**  
 Instrumento: BC3, P3 Y SD2000  
 Fecha: AGOSTO-1.997  
 Empresa: TRABAJOS CATASTRALES S.A.



**INFRAESTRUCTURA GEODESICA Y TOPOGRAFICA**

VERTICES Y SEÑALES NIVELACION	Coordenadas:			PUNTOS DE APOYO	Coordenadas:		
	X	Y	Z		X	Y	Z
COTA 1189	647.135.257	4.754.610.383	1.173.470	195222	645.830.961	4.755.328.484	913.031
				208640	646.529.242	4.754.590.552	1.074.366
				214631	647.612.847	4.753.615.406	1.096.139
				214651	645.705.136	4.753.861.251	953.038