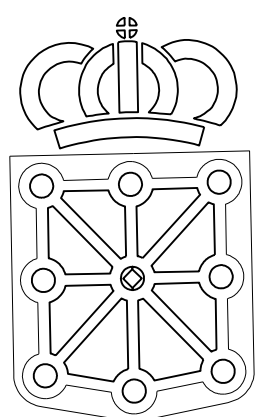


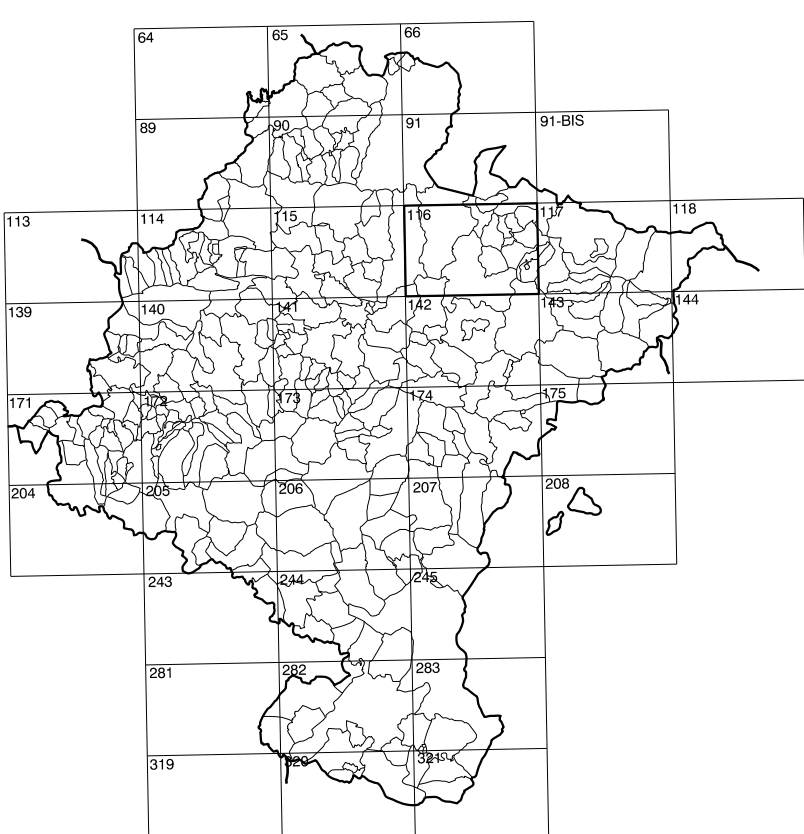
# COMUNIDAD FORAL DE NAVARRA

116(4-1)	116(4-2)	116(4-3)
116(5-1)	116(5-2)	116(5-3)
116(6-1)	116(6-2)	116(6-3)

1:50.000	1:5.000	ORGAL
116	5-2	



**GOBIERNO DE NAVARRA**  
 DEPARTAMENTO DE OBRAS PUBLICAS  
 TRANSPORTES Y COMUNICACIONES  
 SERVICIO DE OBRAS PUBLICAS



DIVISION DEL TERRITORIO EN HOJAS 1:50.000

**SIGNOS CONVENCIONALES**

- Autopista-Autovía.
- Red de interés general.
- Red de interés de la Comunidad Foral.
- Red comarcal.
- Red local.
- Camino pavimentado.
- Camino sin pavimentar.
- Senda-Cañada.
- Ferrocarril vía electrificada.
- Ferrocarril vía doble.
- Ferrocarril vía única.
- Línea eléctrica.
- Línea telefónica.
- Edificación, Edif. en ruinas.
- Torre metálica-Apoyo de hormigón.
- Tapia-Alambrada-Valla.
- Vértice geodésico de 1º orden.
- Vértice geodésico de orden inferior-Topográfico.
- Señal de nivelación.
- Punto de apoyo.
- Gasoducto.
- Oleoducto.
- Otras conducciones subterráneas.
- Límite de nación.
- Límite de comunidad autónoma.
- Límite de término municipal.
- Límite de concejo.
- Río.
- Arroyo o regata.
- Canal.
- Acaquia-Vaguada-Barranco.
- Pozo-Balsa-Fuente-Piscina.
- Curvas de nivel-Curvas de depresión-Altitud.
- Desmonte o terraplén.
- Terreno abancaldado.
- Parcelario visto.

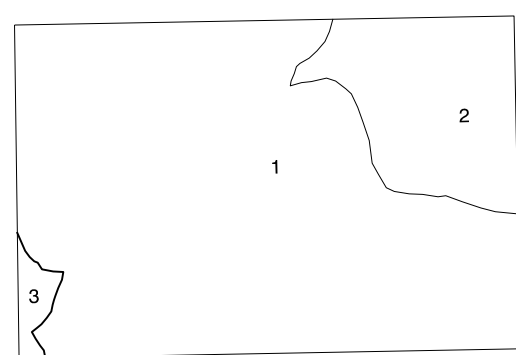
**USOS DE SUELO**

- Cl Conterras
- E Erial
- Fd Frondosas
- Fr Frutales
- He Huelchal
- H Huerta-Regadío
- L Labor-Secano
- Ma Monte alto
- Mb Monte bajo
- O Olivar
- P Prados-Pradera
- V Vña
- J Jardín

DIVISION: 1:5.000 HOJA: 116 (5-2)

1	2	3	4	5	6	7	8
1							
2							
3							
4							
5							
6							
7							
8							

**DIVISION ADMINISTRATIVA**



- Ero
- Antztoa (Ero)
- Estribar

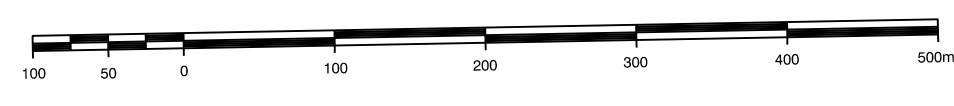
**INFORMACION COMPLEMENTARIA**

**VUELO**  
 Escala: 1/20.000  
 Fecha: JUNIO-1.991  
 Empresa: AZMUT S.A.

**RESTITUCION**  
 Instrumento: BC3, B85, P3 y SD2000  
 Fecha: OCTUBRE-1.992  
 Empresa: TRABAJOS CATASTRALES S.A.

**MAPA TOPOGRAFICO DE NAVARRA**

ESCALA 1:5.000



Equidistancia de las curvas de nivel 5 metros  
 Proyección U.T.M. Etica: GRS80  
 Altitudes referidas al nivel medio del mar en Alcariz

Dirección y Control: Sección de Cartografía

**INFRAESTRUCTURA GEODESICA Y TOPOGRAFICA**

VERTICES Y SEÑALES NIVELACION	Coordenadas:			PUNTOS DE APOYO	Coordenadas:		
	X	Y	Z		X	Y	Z
ORGAL	626.657.487	4.750.632.224	952.210	191382	624.773.269	4.751.982.485	644.759
				191402	626.312.129	4.752.171.666	665.760
				200960	626.156.983	4.751.550.970	799.030
				200980	624.925.466	4.751.444.701	621.185
				210011	626.626.723	4.750.989.115	793.502

116 (5-2)

