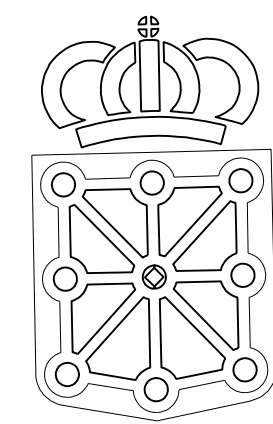


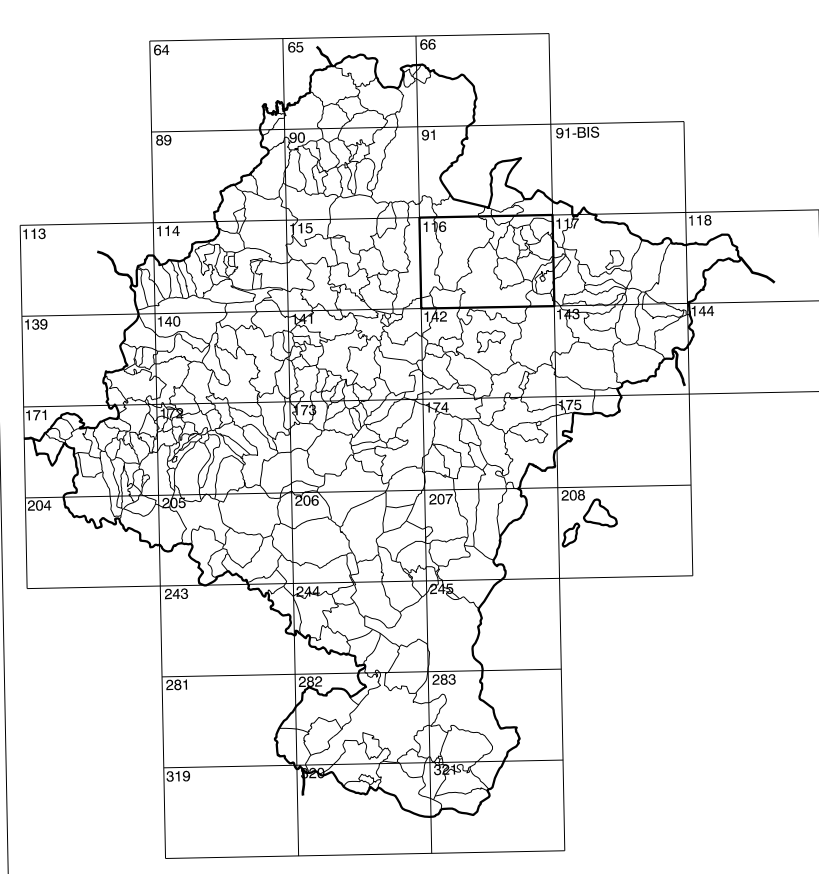
116(4-3)	116(4-4)	116(4-5)
116(5-3)	116(5-4)	116(5-5)
116(6-3)	116(6-4)	116(6-5)

COMUNIDAD FORAL DE NAVARRA

1:50.000	1:5.000	URROBI
116	5-4	



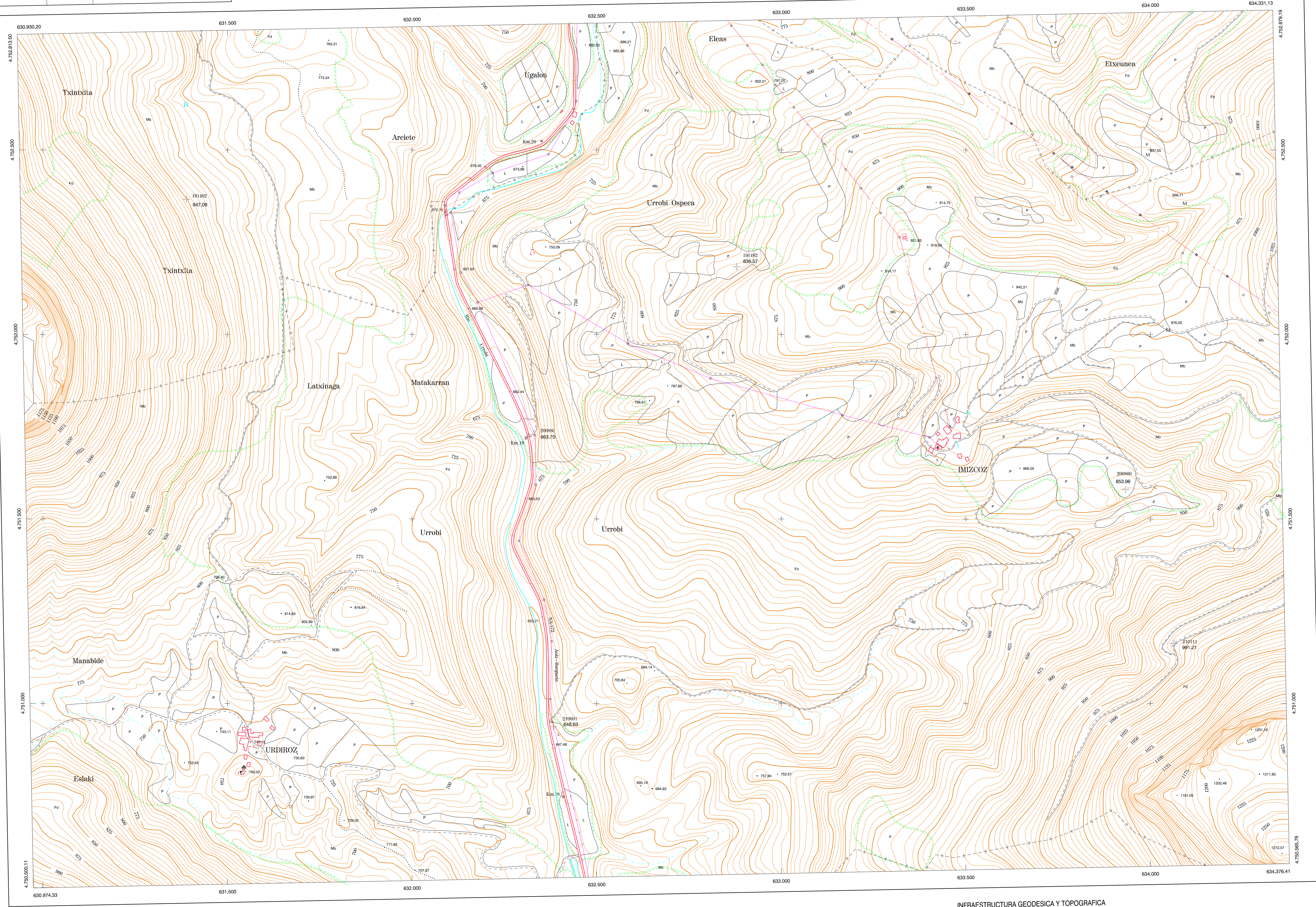
GOBIERNO DE NAVARRA
 DEPARTAMENTO DE OBRAS PUBLICAS
 TRANSPORTES Y COMUNICACIONES
 SERVICIO DE OBRAS PUBLICAS



DIVISION DEL TERRITORIO EN HOJAS 1:50.000

SIGNOS CONVENCIONALES

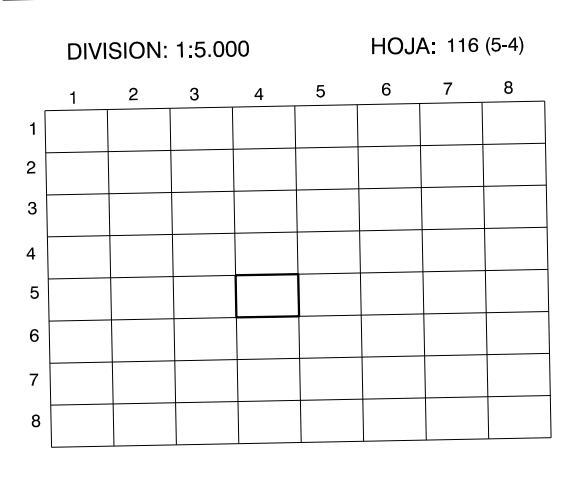
- Autopista-Autovia.
- Red de interés general.
- Red de interés de la Comunidad Foral.
- Red comarcal.
- Red local.
- Camino pavimentado.
- Camino sin pavimentar.
- Senda-Cañada.
- Ferrocarril vía electrificada.
- Ferrocarril vía doble.
- Ferrocarril vía única.
- Línea eléctrica.
- Línea telefónica.
- Edificación-Edif. en ruinas.
- Torre metélica-Apoyo de hormigón.
- Tapia-Alambrada-Valla.
- Vertice geodésico de 1er. orden.
- Vertice geodésico de orden inferior-Topografico.
- Señal de nivelación.
- Punto de apoyo.
- Gasoducto.
- Oleoducto.
- Otras conducciones subterráneas.
- Limite de nación.
- Limite de comunidad autónoma.
- Limite de término municipal.
- Limite de concejo.
- Rio.
- Arroyo o regata.
- Canal.
- Acequia-Vaguada-Barranco.
- Pozo-Balsa-Fuente-Fiscina.
- Curvas de nivel-Curvas de depresión-Altitud.
- Desmonte o terraplén.
- Terreno abancaldado.
- Parcelario vieto.



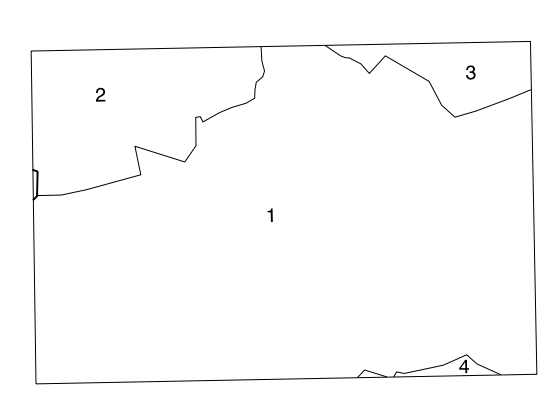
HOJA 116 (5-4)

USOS DE SUELO

Cf	Conterras
E	Erial
Fd	Frondosas
Fr	Frutales
He	Helchal
H	Huerta-Rogalio
L	Labor-Secano
Ma	Monte alto
Mb	Monte bajo
O	Olivar
P	Pastos-Pradera
V	Via
J	Jardin



DIVISION ADMINISTRATIVA



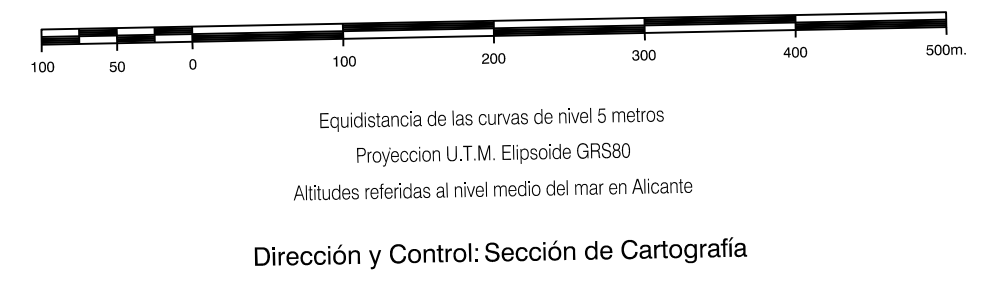
- 1.- Arce
- 2.- Saragoleta (Arce)
- 3.- Arrieta (Arce)
- 4.- Uniz (Arce)

INFORMACION COMPLEMENTARIA

VUELO
 Escala: 1:200.000
 Fecha: JUNIO-1.991
 Empresa: AZIMUT S.A.

RESTITUCION
 Instrumento: BC3, B8S, P3 y SD2000
 Fecha: OCTUBRE-1.992
 Empresa: TRABAJOS CATASTRALES S.A.

MAPA TOPOGRAFICO DE NAVARRA
 ESCALA 1:5.000



INFRAESTRUCTURA GEODÉSICA Y TOPOGRÁFICA

VERTICES Y SEÑALES NIVELACION	Coordenadas:			PUNTOS DE APOYO	Coordenadas:		
	X	Y	Z		X	Y	Z
				191462	631.389.061	4.752.366.377	847.081
				191482	632.880.021	4.752.183.143	836.575
				200680	633.933.646	4.751.579.440	853.962
				200680	632.314.825	4.751.723.304	663.710
				210091	632.382.975	4.750.936.524	648.831
				210111	634.064.336	4.751.162.323	991.211

116 (5-4)

