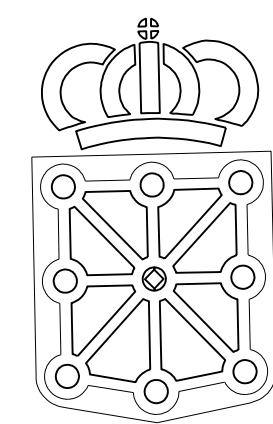


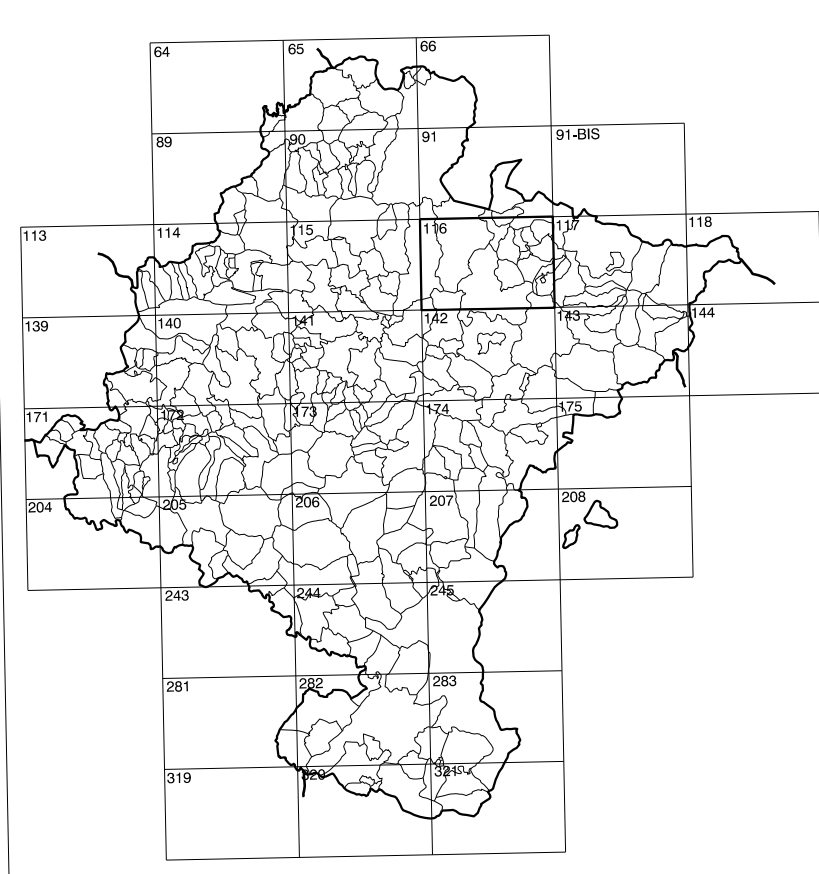
116(4-4)	116(4-5)	116(4-6)
116(5-4)	116(5-5)	116(5-6)
116(6-4)	116(6-5)	116(6-6)

COMUNIDAD FORAL DE NAVARRA

1:50.000	1:5.000	LAIZIBAR
116	5-5	



GOBIERNO DE NAVARRA
 DEPARTAMENTO DE OBRAS PUBLICAS
 TRANSPORTES Y COMUNICACIONES
 SERVICIO DE OBRAS PUBLICAS



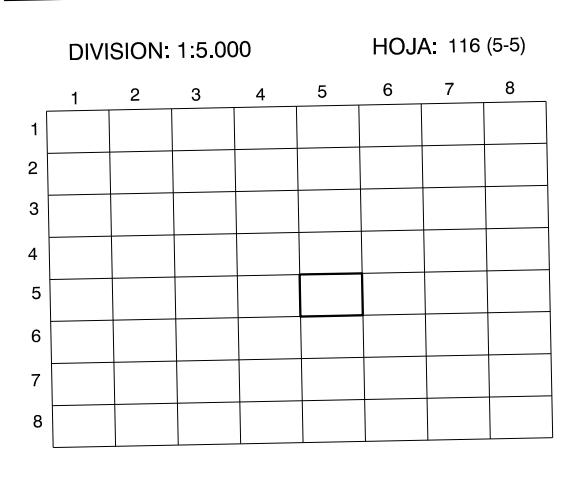
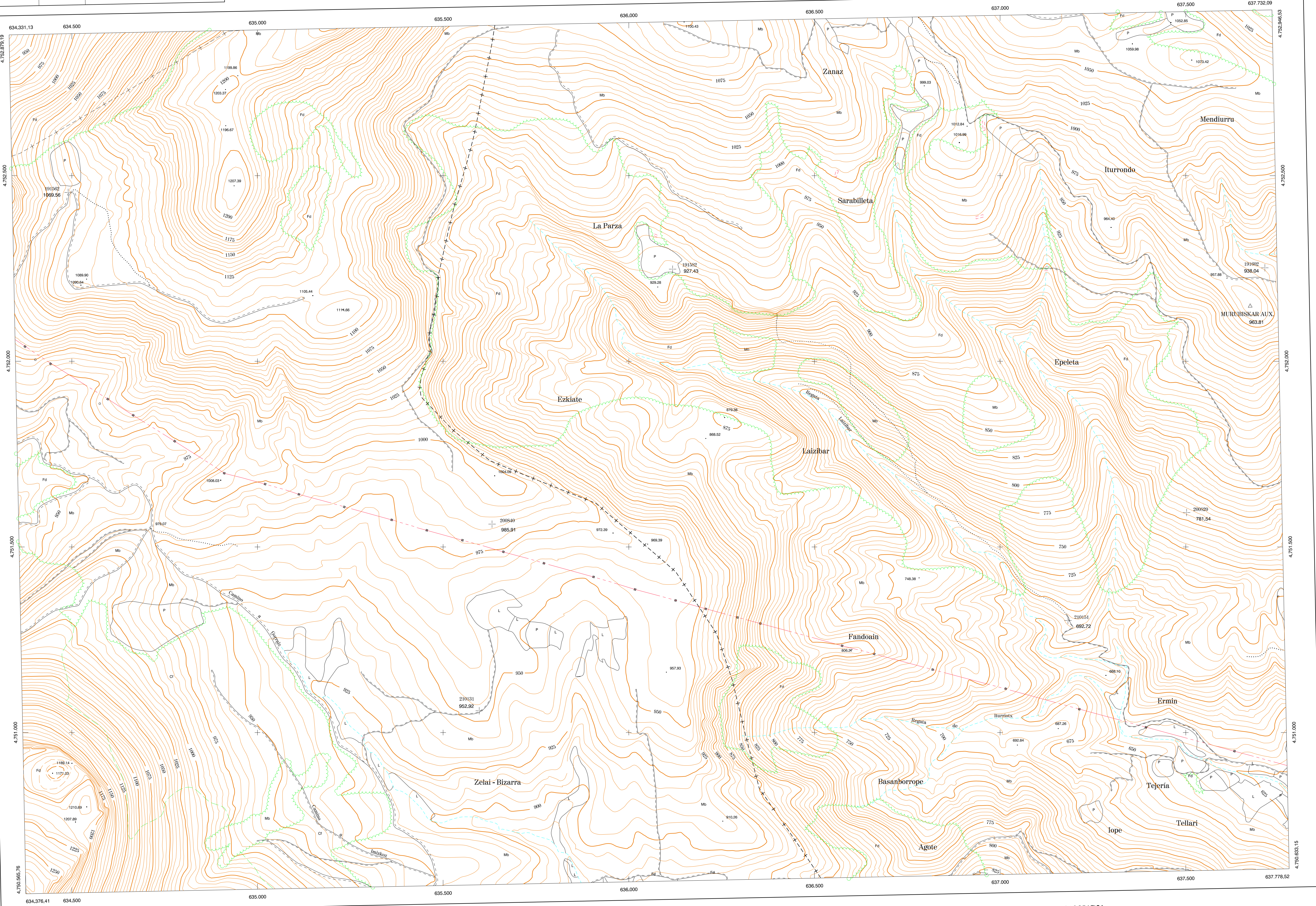
DIVISION DEL TERRITORIO EN HOJAS 1:50.000

SIGNOS CONVENCIONALES

- Autopista-Autovía.
- Red de interés general.
- Red de interés de la Comunidad Foral.
- Red comarcal.
- Red local.
- Camino pavimentado.
- Camino sin pavimentar.
- Senda-Cañada.
- Ferrocarril vía electrificada.
- Ferrocarril vía doble.
- Ferrocarril vía única.
- Línea eléctrica.
- Línea telefónica.
- Edificación, Edif. en ruinas.
- Torre metálica-Apoyo de hormigón.
- Tapia-Alambrada-Valla.
- Vertice geodésico de 1er orden.
- Vertice geodésico de orden inferior-Topográfico.
- Señal de nivelación.
- Punto de apoyo.
- Gasoducto.
- Oleoducto.
- Otras conducciones subterráneas.
- Limite de nación.
- Limite de comunidad autónoma.
- Limite de término municipal.
- Limite de concejo.
- Río.
- Arroyo o regata.
- Canal.
- Acazola-Viguada-Barranco.
- Pozo-Balsa-Fuente-Fiscina.
- Curvas de nivel-Curvas de depresión-Altitud.
- Desmonte o terraplén.
- Terreno abancalado.
- Parcelario visto.

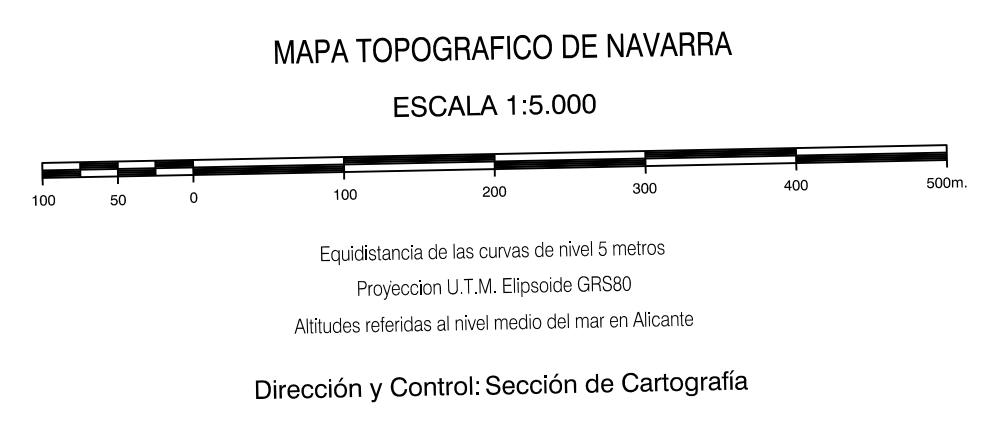
USOS DE SUELO

- Cl Conterras
- E Erial
- Fd Frondosas
- Fr Frutales
- He Helerchal
- H Huerta-Regadío
- L Labran-Secano
- Ma Monte alto
- Mb Monte bajo
- O Olivar
- P Pastos-Pradera
- V Vía
- J Jardín



- Arreta (Arce)
- Oroz Beletu
- Villanueva (Arce)

INFORMACION COMPLEMENTARIA
VUELO
 Escala: 1/20.000
 Fecha: JUNIO-1.991
 Empresa: AZMUT S.A.
RESTITUCION
 Instrumento: BC3, B8S, P3 Y SD2000
 Fecha: JUNIO-1.992
 Empresa: TRABAJOS CATASTRALES S.A.



INFRAESTRUCTURA GEODESICA Y TOPOGRAFICA

VERTICES Y SEÑALES NIVELACION	Coordenadas:			PUNTOS DE APOYO	Coordenadas:		
	X	Y	Z		X	Y	Z
MURUBISKAR AUX.	637.673.255	4.752.149.737	963.810	191582	631.400.569	4.752.454.733	1.009.056
				191582	636.115.412	4.752.248.069	927.432
				191602	637.715.392	4.752.251.674	938.034
				200820	637.360.477	4.751.932.499	781.141
				200840	635.632.196	4.751.561.277	985.908
				210131	635.597.725	4.751.058.493	952.923
				210181	637.183.136	4.751.301.942	862.725

116 (5-5)

HOJA 116 (5-5)