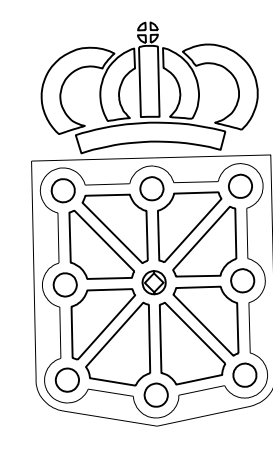


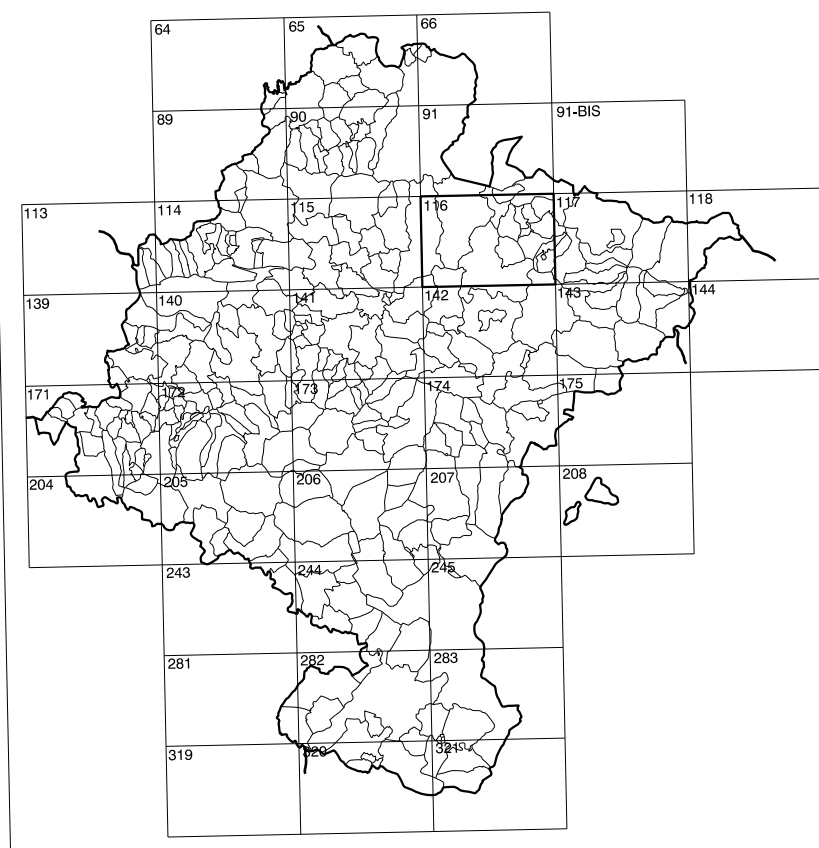
116(4-6)	116(4-7)	116(4-8)
116(5-6)	116(5-7)	116(5-8)
116(6-6)	116(6-7)	116(6-8)

COMUNIDAD FORAL DE NAVARRA

1:50.000	1:5.000	ARBIALDEA
116	5-7	



GOBIERNO DE NAVARRA
DEPARTAMENTO DE OBRAS PUBLICAS
TRANSPORTES Y COMUNICACIONES
SERVICIO DE OBRAS PUBLICAS



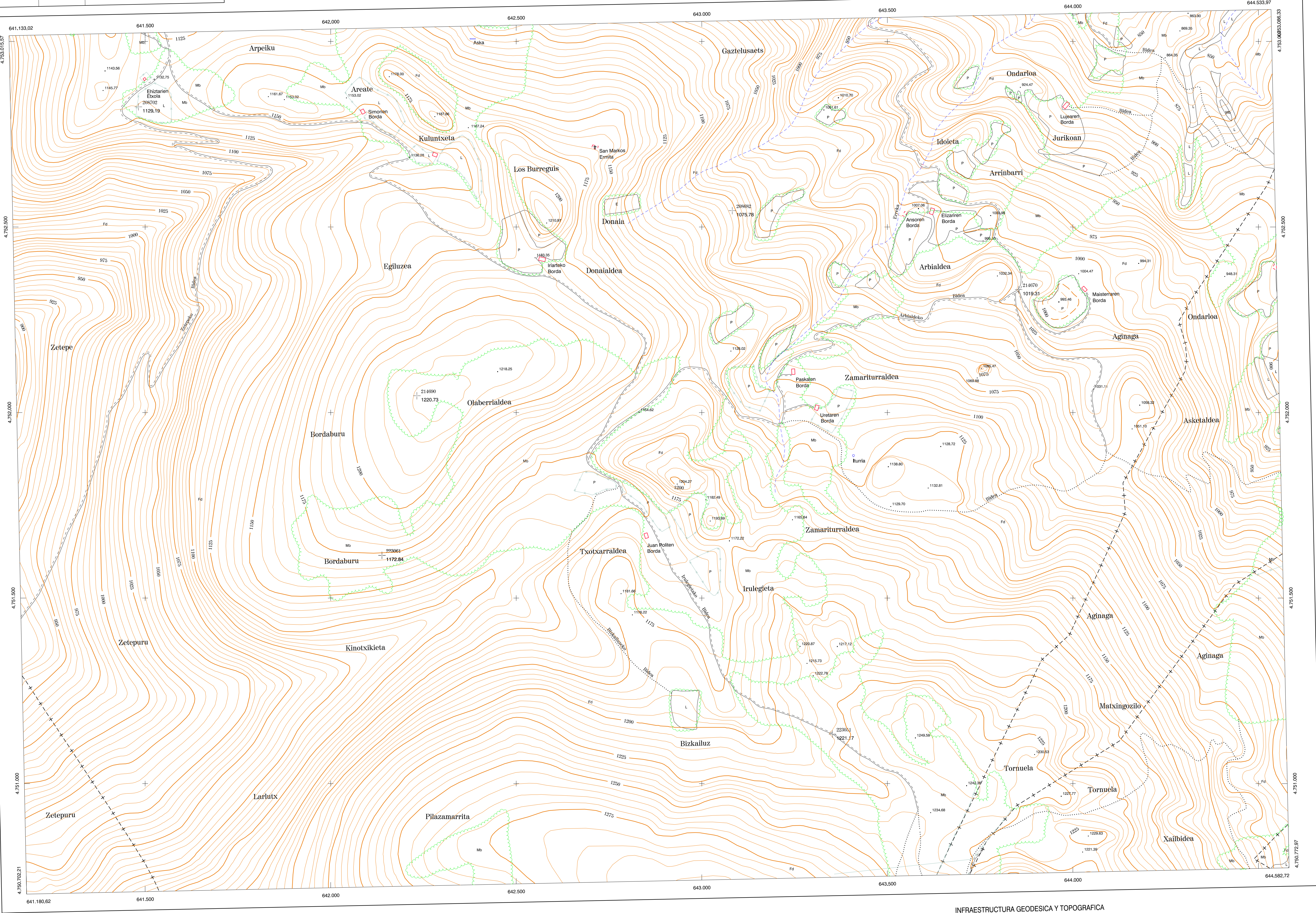
DIVISION DEL TERRITORIO EN HOJAS 1:50.000

SIGNOS CONVENCIONALES

- Autopista-Autovía.
- Red de interés general.
- Red de interés de la Comunidad Foral.
- Red comarcal.
- Red local.
- Camino pavimentado.
- Camino sin pavimento.
- Senda-Carriada.
- Ferrocarril vía electrificada.
- Ferrocarril vía doble.
- Ferrocarril vía única.
- Línea eléctrica.
- Línea telefónica.
- Edificación-Edif. en ruinas.
- Torre metálica-Apoyo de hormigón.
- Tapia-Alambrada-Valla.
- Vértice geodésico de 1ª orden.
- Vértice geodésico de orden inferior-Topográfico.
- Señal de nivelación.
- Punto de apoyo.
- Gasoducto.
- Oleoducto.
- Otras conducciones subterráneas.
- Limite de nación.
- Limite de comunidad autónoma.
- Limite de término municipal.
- Limite de concejo.
- Río.
- Arroyo o regata.
- Canal.
- Acequia-Viguada-Barranco.
- Pozo-Balsa-Fuente-Piscina.
- Curvas de nivel-Curvas de depresión-Altitud.
- Desmonte o terraplén.
- Terreno abarcado.
- Parcelario visto.

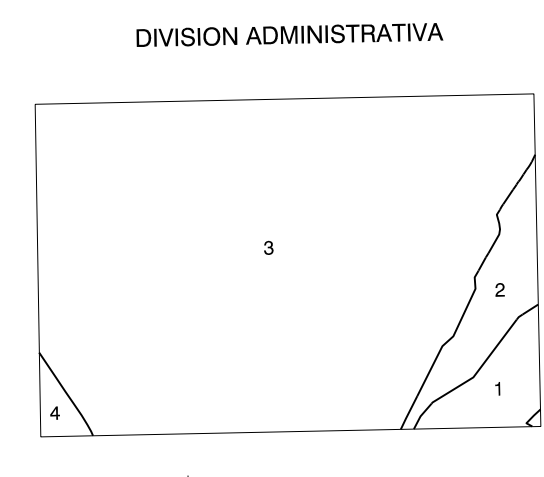
USOS DE SUELO

- Cf Coníferas
- E Erial
- Fd Frondosas
- Fr Frutales
- He Hedechal
- H Huerta-Regadío
- L Labor-Secano
- Ma Monte alto
- Mb Monte bajo
- O Olivar
- P Pastos-Pradera
- V Vitis
- J Jardín



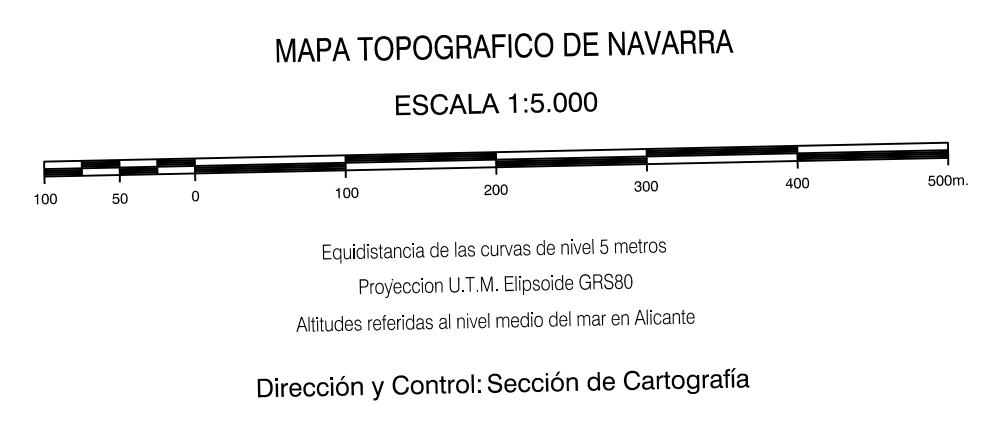
DIVISION: 1:5.000 HOJA: 116 (5-7)

1	2	3	4	5	6	7	8



- 1.- Abaurregiñe-Abaurrea Alta
- 2.- Abaurrepea-Abaurrea Baja
- 3.- Garaxoa
- 4.- Orca-Betelu

INFORMACION COMPLEMENTARIA
VUELO: 1/20.000
Escala: 1/20.000
Fecha: AGOSTO-1996
Empresa: AZIMUT S.A.
RESTITUCION: BC3, P3 Y SD2000
Instrumento: MAYO-1997
Fecha: MAYO-1997
Empresa: TRABAJOS CATASTRALES S.A.



INFRAESTRUCTURA GEODÉSICA Y TOPOGRÁFICA

VERTICES Y SEÑALES NIVELACION	Coordenadas:			PUNTOS DE APOYO	Coordenadas:		
	X	Y	Z		X	Y	Z
				209682	643.082.552	4.752.543.875	1.075.778
				209672	641.482.226	4.752.823.650	1.129.195
				214670	643.854.186	4.752.331.071	1.018.514
				214690	642.232.893	4.752.945.952	1.220.732
				223051	643.352.331	4.751.133.267	1.221.166
				223061	642.138.575	4.751.614.970	1.172.841