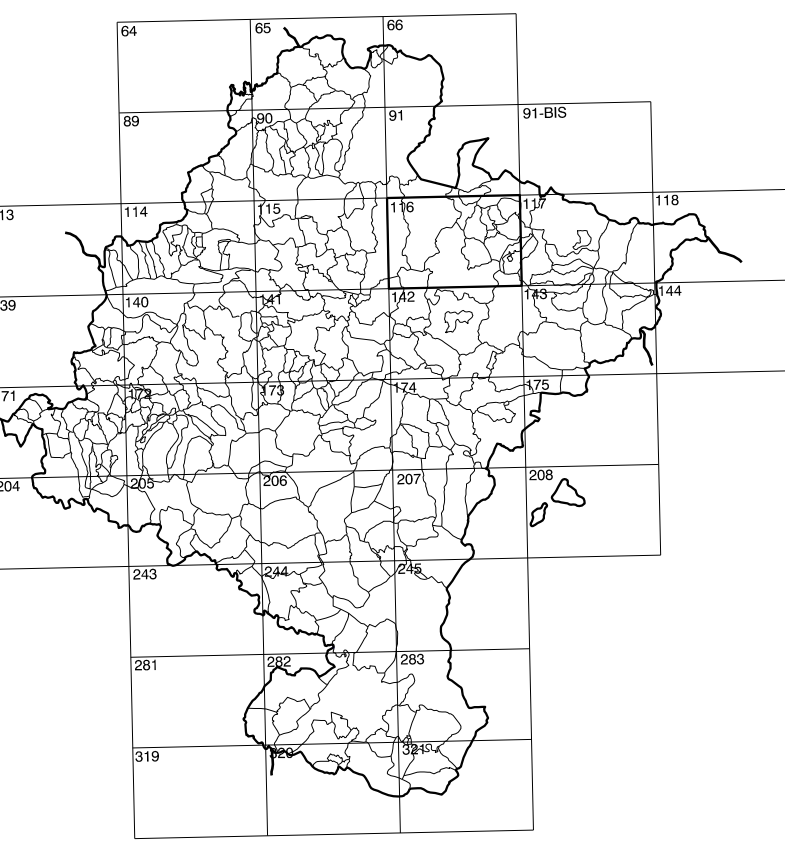


116(4-7)	116(4-8)	117(4-1)
116(5-7)	116(5-8)	117(5-1)
116(6-7)	116(6-8)	117(6-1)

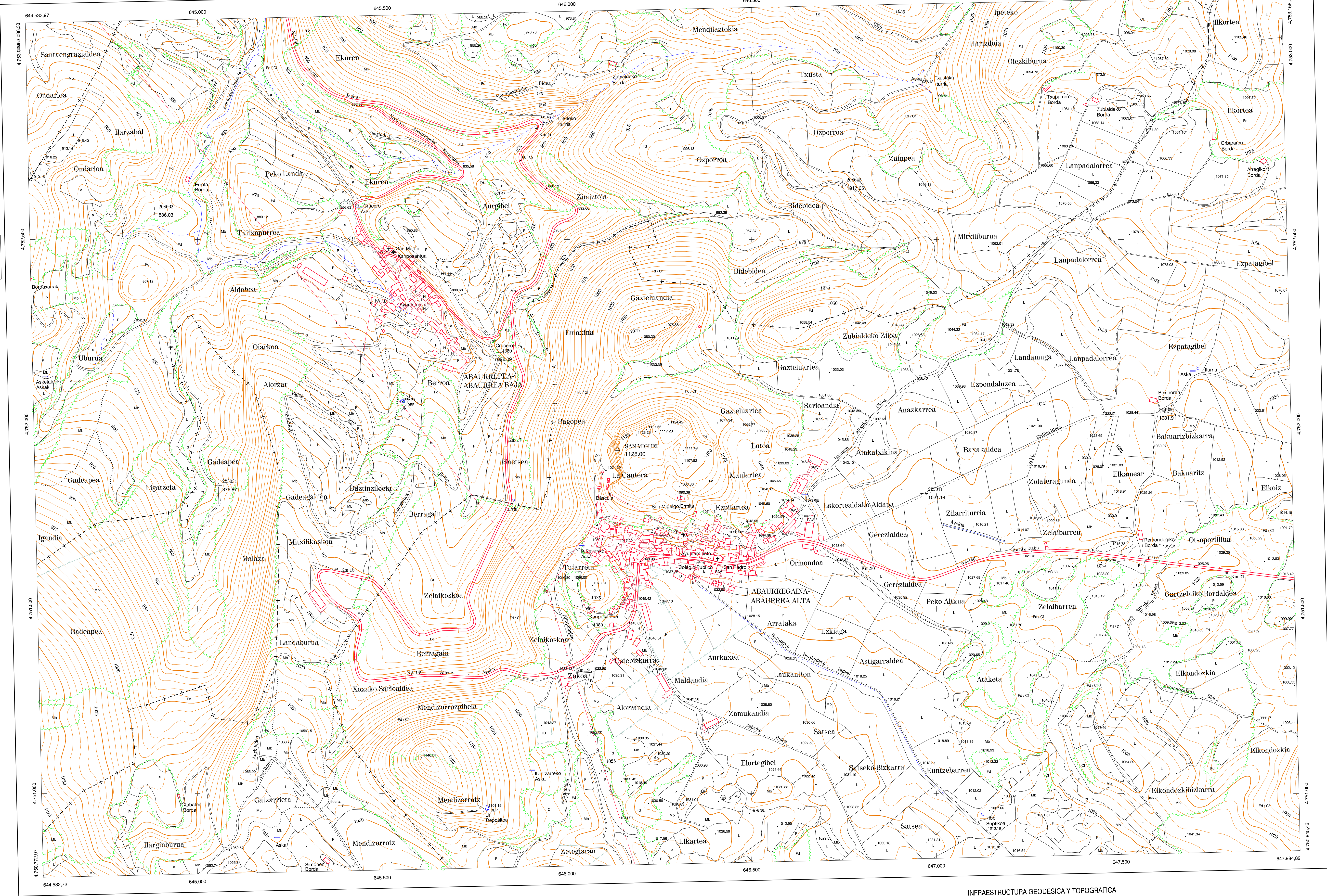
COMUNIDAD FORAL DE NAVARRA

1:50.000	1:5.000	ABAURREGAINA
116	5-8	

GOBIERNO DE NAVARRA
 DEPARTAMENTO DE OBRAS PUBLICAS
 TRANSPORTES Y COMUNICACIONES
 SERVICIO DE OBRAS PUBLICAS



DIVISION DEL TERRITORIO EN HOJAS 1:50.000



HOJA 116 (5-8)

SIGNOS CONVENCIONALES

- Autopista, Autovía.
- Red de interés general.
- Red de interés de la Comunidad Foral.
- Red comarcal.
- Red local.
- Camino pavimentado.
- Camino sin pavimentar.
- Senda-Cañada.
- Ferrocarril vía electrificada.
- Ferrocarril vía doble.
- Ferrocarril vía única.
- Línea eléctrica.
- Edificación, Edif. en ruinas.
- Torre metálica-Apoyo de hormigón.
- Tapia, Alambrada-Valla.
- Vertice geodésico de 1º orden.
- Vertice geodésico de orden inferior-Topográfico.
- Señal de nivelación.
- Punto de apoyo.
- Gasoducto.
- Oleoducto.
- Otras conducciones subterráneas.
- Límite de nación.
- Límite de comunidad autónoma.
- Límite de término municipal.
- Límite de concejo.
- Río.
- Arroyo o regata.
- Canal.
- Acequia, Vaguada, Bananco.
- Pozo, Balsa, Fuente, Piscina.
- Curvas de nivel-Curvas de depresión-Altitud.
- Desmonte o terrapién.
- Terreno abancaldado.
- Parcelario visto.

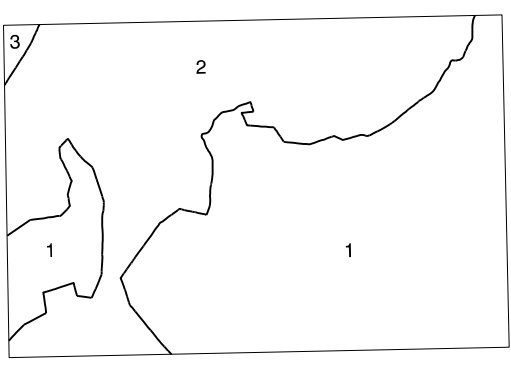
USOS DE SUELO

- Cf Coníferas
- E Enal
- Fd Frondosas
- Fr Frutales
- He Helechal
- H Huerta-Regadío
- L Labor-Sacano
- Ma Monte alto
- Mb Monte bajo
- O Olivar
- P Pastos-Pradera
- V Vitis
- J Jardín

DIVISION: 1:5.000 HOJA: 116 (5-8)

1	2	3	4	5	6	7	8

DIVISION ADMINISTRATIVA



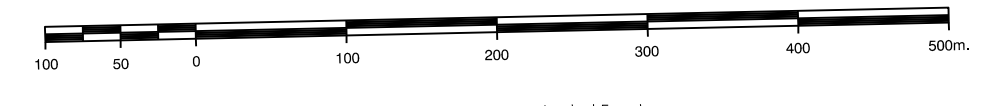
- 1.- Abarregaina-Abaurrea Alta
- 2.- Abaurrepea-Abaurrea Baja
- 3.- Garroa

INFORMACION COMPLEMENTARIA

VUELO
 Escala: 1:20.000
 Fecha: AGOSTO-1.996
 Empresa: AZIMUT S.A.

RESTITUCION
 Instrumento: BC3, P3 Y SD2000
 Fecha: MAYO-1.997
 Empresa: TRABAJOS CATASTRALES S.A.

MAPA TOPOGRAFICO DE NAVARRA
 ESCALA 1:5.000



Equidistancia de las curvas de nivel 5 metros
 Proyección U.T.M. Eipsoide GR50
 Alturas referidas al nivel medio del mar en Alicante
 Dirección y Control: Sección de Cartografía

INFRAESTRUCTURA GEODESICA Y TOPOGRAFICA

VERTICES Y SEÑALES NIVELACION	Coordenadas:			PUNTOS DE APOYO	Coordenadas:		
	X	Y	Z		X	Y	Z
SAN MIGUEL	646.136.852	4.751.932.852	1.128.006	208642	646.746.510	4.752.649.568	1.017.653
				208662	644.884.055	4.752.576.945	836.027
				214630	647.591.893	4.752.027.358	1.031.909
				214650	646.900.419	4.752.186.283	892.096
				223031	646.967.088	4.751.811.966	1.021.145
				645.056.487	4.751.833.446	876.872	

116 (5-8)