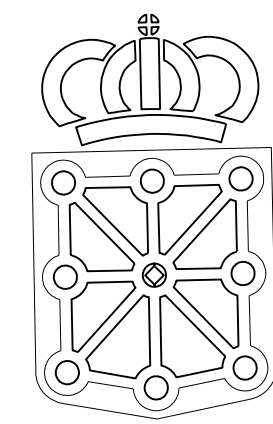


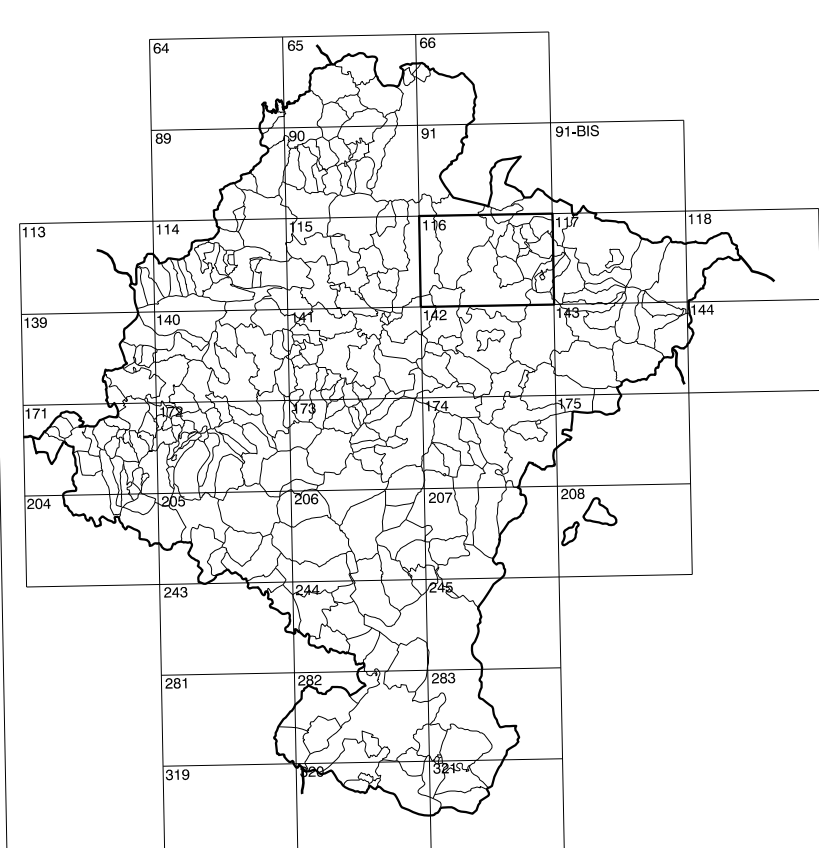
116(5-2)	116(5-3)	116(5-4)
116(6-2)	116(6-3)	116(6-4)
116(7-2)	116(7-3)	116(7-4)

COMUNIDAD FORAL DE NAVARRA

1:50.000	1:5.000	ESPOZ
116	6-3	



GOBIERNO DE NAVARRA
 DEPARTAMENTO DE OBRAS PUBLICAS
 TRANSPORTES Y COMUNICACIONES
 SERVICIO DE OBRAS PUBLICAS



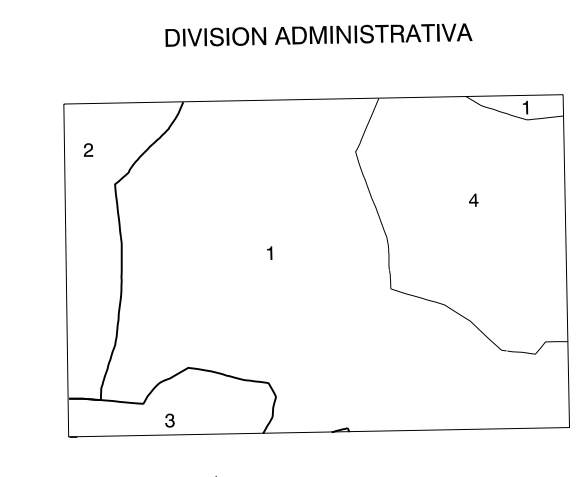
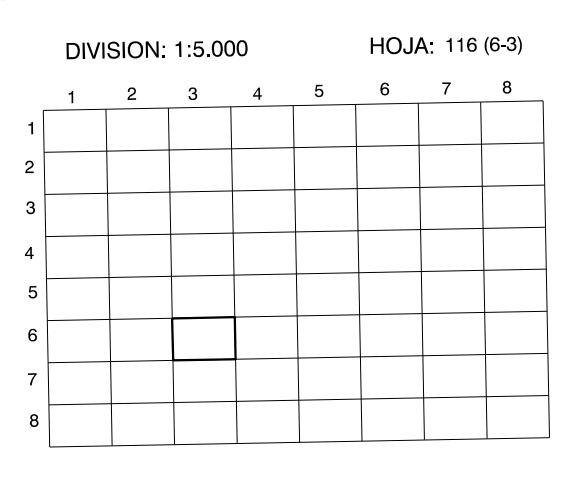
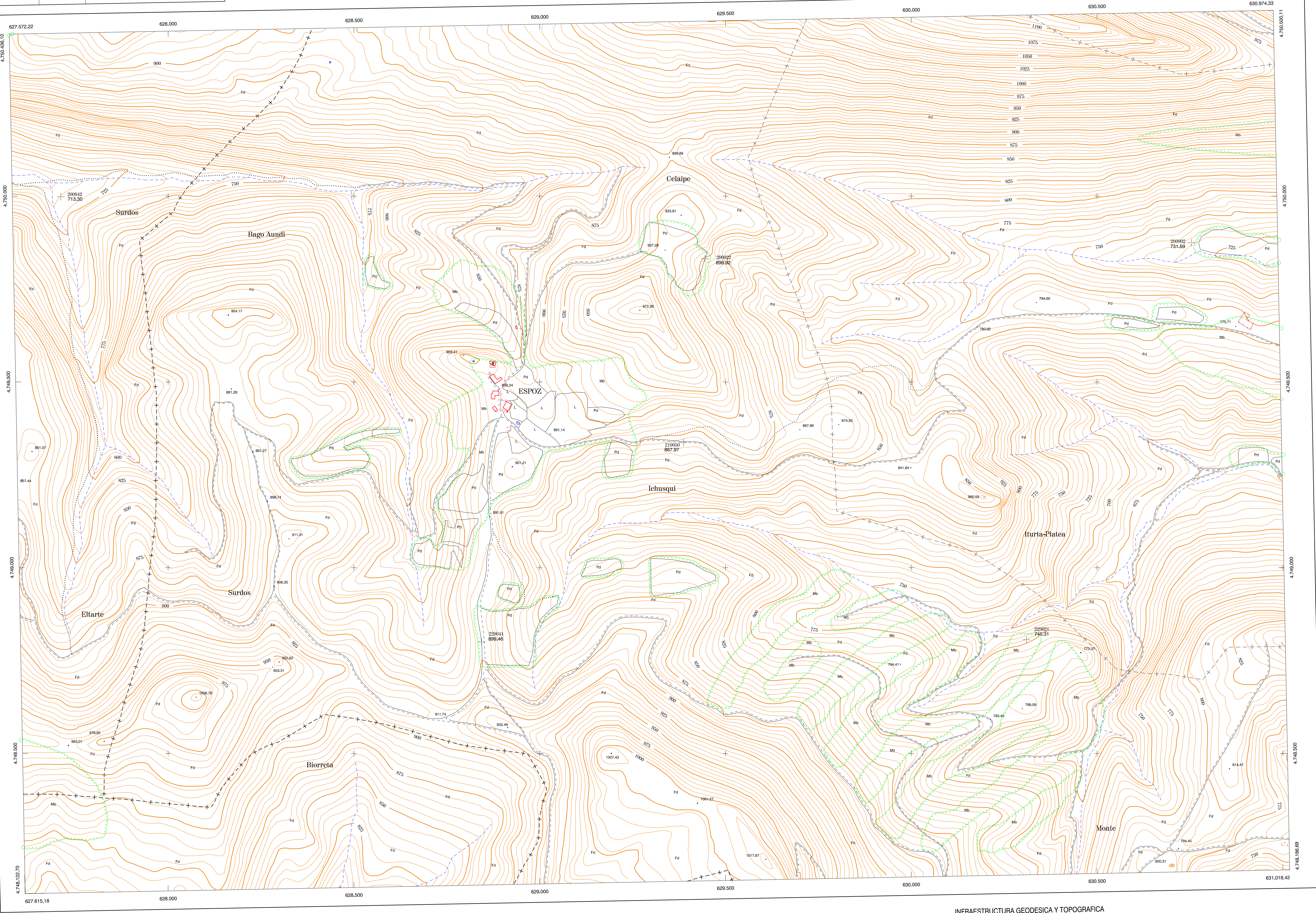
DIVISION DEL TERRITORIO EN HOJAS 1:50.000

SIGNOS CONVENCIONALES

- Autopista-Autovía.
- Red de interés general.
- Red de interés de la Comunidad Foral.
- Red comarcal.
- Red local.
- Camino pavimentado.
- Camino sin pavimentar.
- Senda-Cañada.
- Ferrocarril vía electrificada.
- Ferrocarril vía doble.
- Ferrocarril vía única.
- Línea eléctrica.
- Línea telefónica.
- Edificación, Edif. en ruinas.
- Torre metálica. Espoyo de hormigón.
- Tapia-Alambrada-Valia.
- Vertice geodesico de 1º orden.
- Vertice geodesico de orden inferior, Topografico.
- Señal de nivelación.
- Punto de apoyo.
- Gasoducto.
- Oleoducto.
- Otras conducciones subterráneas.
- Limite de nación.
- Limite de comunidad autónoma.
- Limite de término municipal.
- Limite de concejo.
- Rio.
- Arroyo o regata.
- Canal.
- Acequia-Yaguada-Barranco.
- Pozo-Balsa-Fuente-Fiscina.
- Curvas de nivel-Curvas de depresión-Abitud.
- Desmonte o terrapién.
- Terreno abancaldado.
- Parcelario visto.

USOS DE SUELO

- Cf Conterras
- E Erial
- Fd Frondosas
- Fr Frutales
- He Huelchal
- Hl Huerta-Riegado
- L Labor-Secano
- Ma Monte alto
- Mb Monte bajo
- O Olivar
- P Prados-Pradera
- V Vía
- J Jardín

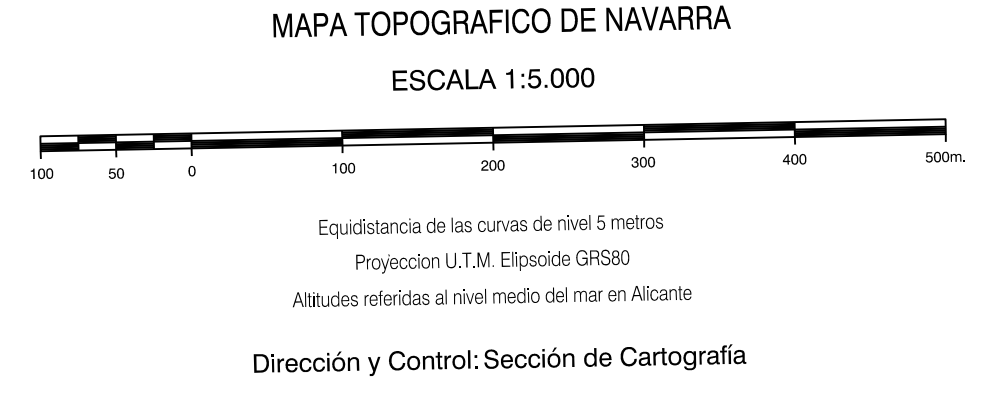


- 1.- Arce
- 2.- Erro
- 3.- Lizoain
- 4.- Uetz (Arca)

INFORMACION COMPLEMENTARIA

VUELO
 Escala: 1:200.000
 Fecha: JUNIO-1.991
 Empresa: AZMUT S.A.

RESTITUCION
 Instrumento: BC3, B8S, P3 Y SD2000
 Fecha: OCTUBRE-1.992
 Empresa: TRABAJOS CATASTRALES S.A.



INFRAESTRUCTURA GEODESICA Y TOPOGRAFICA

VERTICES Y SEÑALES NIVELACION	Coordenadas:			PUNTOS DE APOYO	Coordenadas:		
	X	Y	Z		X	Y	Z
				200902	630.753.930	4.749.874.674	731.595
				200942	627.711.593	4.749.998.207	713.306
				200922	629.445.472	4.749.831.523	898.923
				210050	629.387.231	4.749.336.853	897.807
				229621	630.310.378	4.748.856.840	746.307
				229641	628.844.412	4.748.900.016	899.454