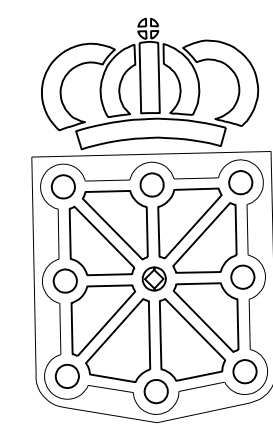


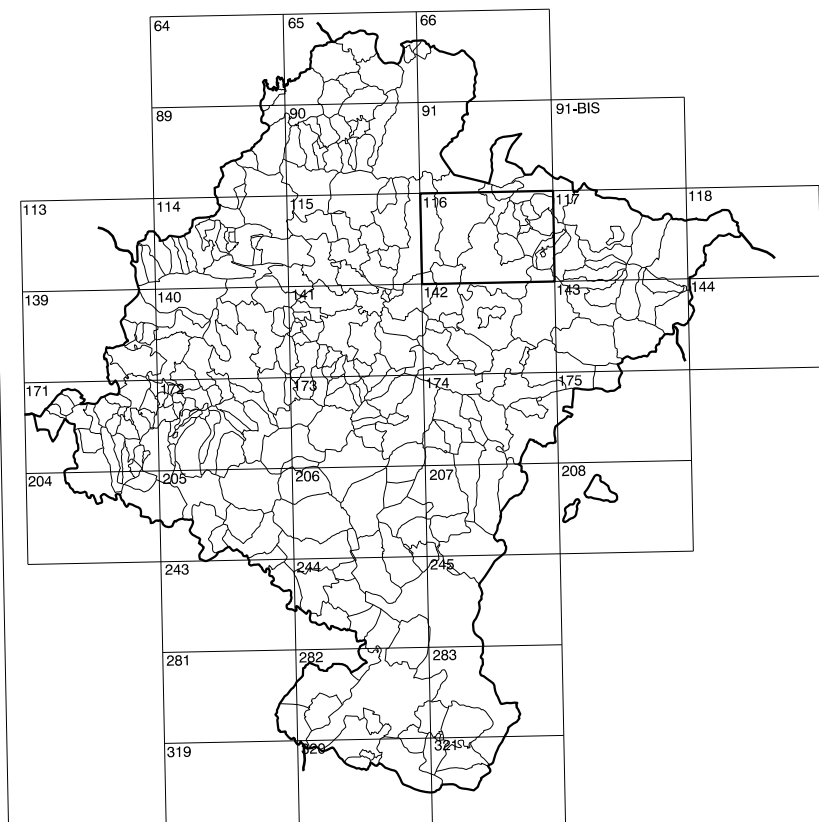
116(5-4)	116(5-5)	116(5-6)
116(6-4)	116(6-5)	116(6-6)
116(7-4)	116(7-5)	116(7-6)

COMUNIDAD FORAL DE NAVARRA

1:50.000	1:5.000	GORRAIZ
116	6-5	



GOBIERNO DE NAVARRA
 DEPARTAMENTO DE OBRAS PUBLICAS
 TRANSPORTES Y COMUNICACIONES
 SERVICIO DE OBRAS PUBLICAS



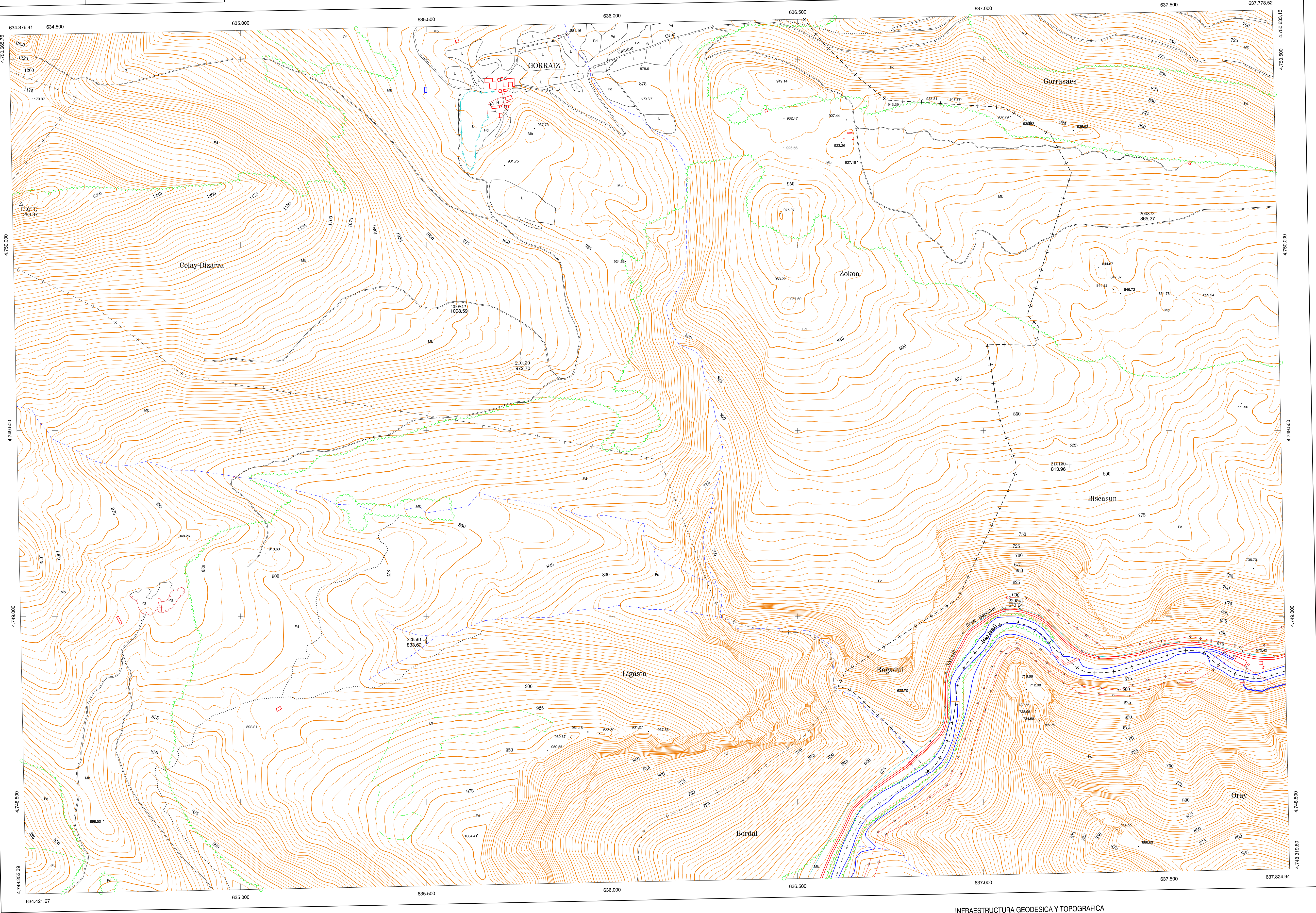
DIVISION DEL TERRITORIO EN HOJAS 1:50.000

SIGNOS CONVENCIONALES

- Autopista-Autovía.
- Red de interés general.
- Red de interés de la Comunidad Foral.
- Red comarcal.
- Red local.
- Camino pavimentado.
- Camino sin pavimentar.
- Senda-Cañada.
- Ferrocarril vía electrificada.
- Ferrocarril vía doble.
- Ferrocarril vía única.
- Línea eléctrica.
- Línea telefónica.
- Edificación-Edif. en ruinas.
- Torre metálica-Apoyo de hormigón.
- Tapia-Alambrada-Valla.
- Vertice geodesico de 1er orden.
- Vertice geodesico de orden inferior-Topografico.
- Señal de nivelación.
- Punto de apoyo.
- Gasoducto.
- Oleoducto.
- Otras conducciones subterráneas.
- Limite de nación.
- Limite de comunidad autónoma.
- Limite de término municipal.
- Limite de concejo.
- Río.
- Arroyo o regata.
- Canal.
- Acequia-Vigueda-Barranco.
- Pozo-Balsa-Fuente-Piscina.
- Curvas de nivel-Curvas de depresión-Altitud.
- Desmonte o terraplén.
- Terreno abanicaado.
- Parcelario visto.

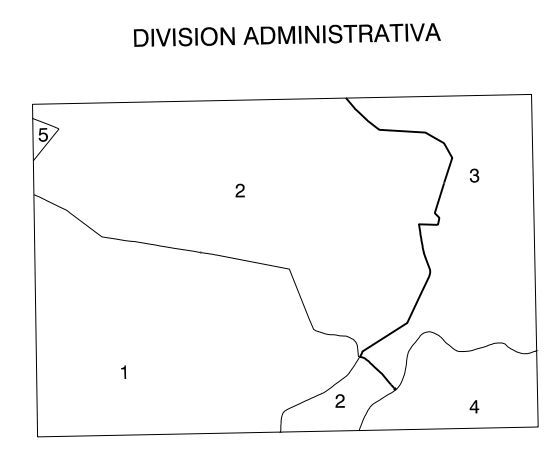
USOS DE SUELO

- Cl Conterras
- E Erial
- Fd Frondosas
- Fr Frutales
- He Helerchal
- H Huerta-Regadío
- L Labros-Secano
- Mb Monte alto
- Mo Monte bajo
- O Olivar
- P Pastos-Pradera
- V Vía
- J Jardín



DIVISION: 1:5.000 HOJA: 116 (6-5)

1	2	3	4	5	6	7	8
1	2	3	4	5	6	7	8

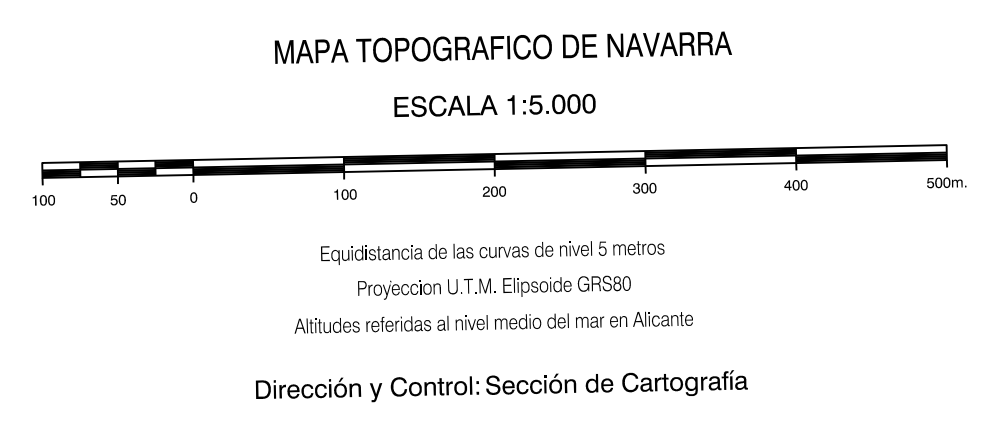


- 1.- Lacabe (Arce)
- 2.- Arce
- 3.- Oroz Benetu
- 4.- Arrozoi (Arce)
- 5.- Uriz (Arce)

INFORMACION COMPLEMENTARIA

VUELO
 Escala: 1:20.000
 Fecha: JUNIO-1.991
 Empresa: AZMUT S.A.

RESTITUCION
 Instrumento: BC3, B8S, P3 y SD2000
 Fecha: OCTUBRE-1.992
 Empresa: TRABAJOS CATASTRALES S.A.



INFRAESTRUCTURA GEODESICA Y TOPOGRAFICA

VERTICES Y SEÑALES NIVELACION	Coordenadas:			PUNTOS DE APOYO	Coordenadas:		
	X	Y	Z		X	Y	Z
ELQUE	634.409.028	4.750.110.382	1293.972	200822	637.501.100	4.750.063.665	865.272
				200842	635.558.845	4.749.844.088	1008.582
				210130	635.754.646	4.749.700.776	972.698
				210150	637.231.595	4.749.409.422	813.956
				229541	637.080.790	4.749.014.688	573.642
				229541	635.500.828	4.748.933.300	833.617