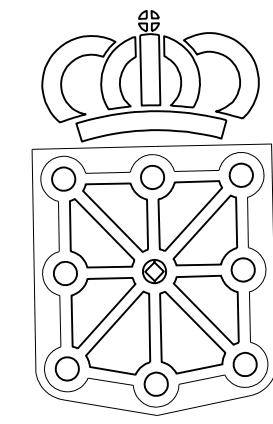


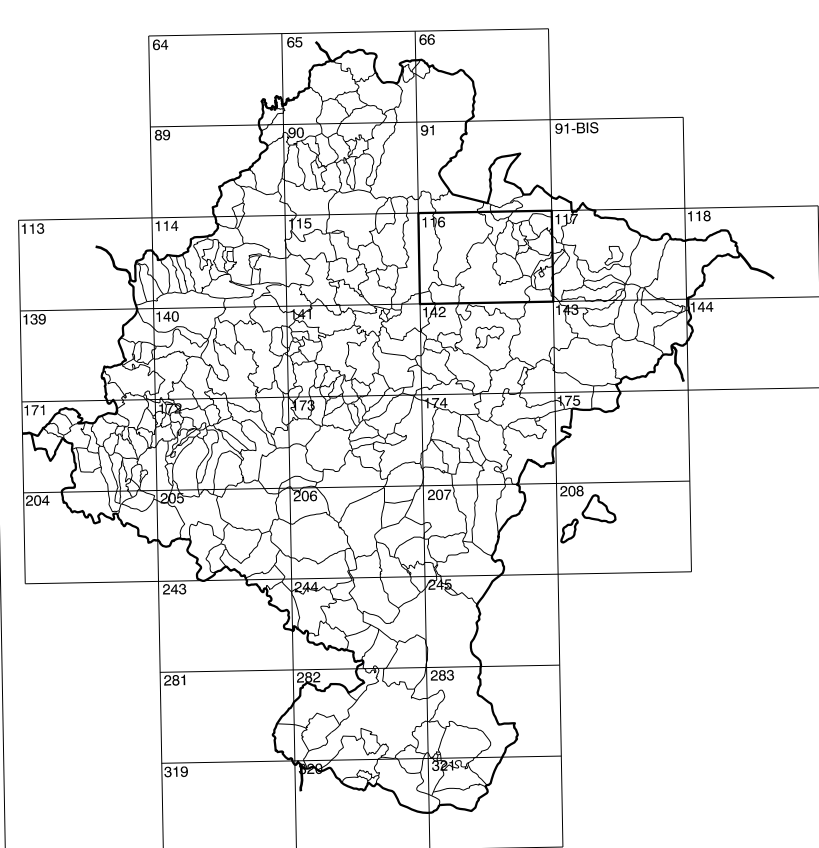
115(6-8)	116(6-1)	116(6-2)
115(7-8)	116(7-1)	116(7-2)
115(8-8)	116(8-1)	116(8-2)

1:50.000	1:5.000	GALDUROZ
116	7-1	

# COMUNIDAD FORAL DE NAVARRA



**GOBIERNO DE NAVARRA**  
 DEPARTAMENTO DE OBRAS PUBLICAS  
 TRANSPORTES Y COMUNICACIONES  
 SERVICIO DE OBRAS PUBLICAS



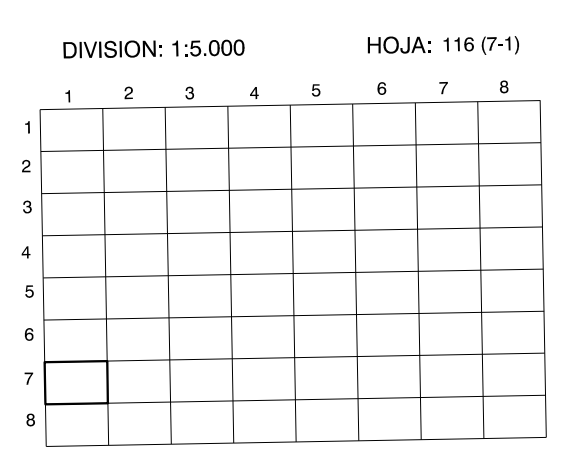
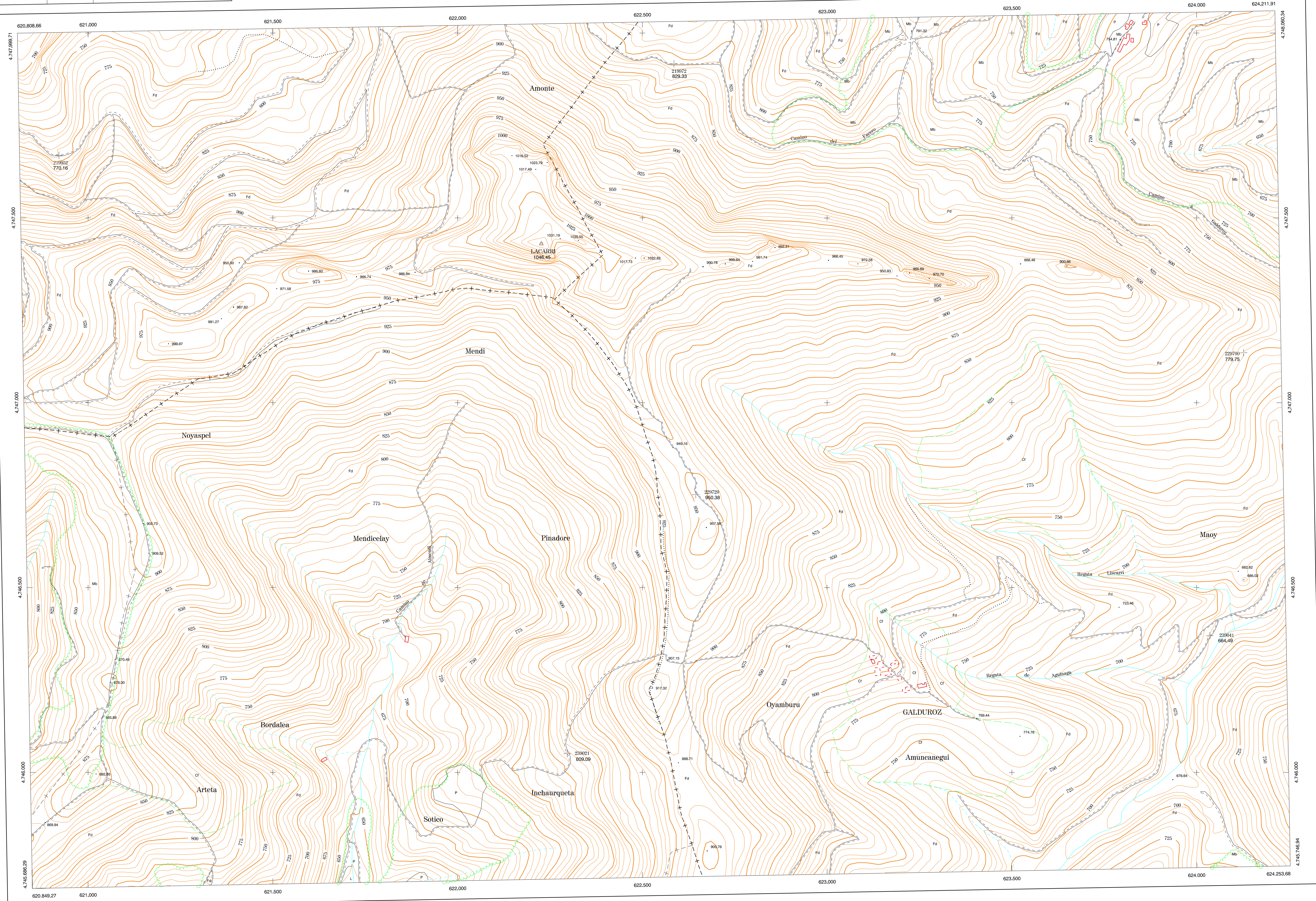
DIVISION DEL TERRITORIO EN HOJAS 1:50.000

**SIGNOS CONVENCIONALES**

- Autopista. Autovía.
- Red de interés general.
- Red de interés de la Comunidad Foral.
- Red comercial.
- Red local.
- Camino pavimentado.
- Camino sin pavimentar.
- Senda. Cañada.
- Ferrocarril vía electrificada.
- Ferrocarril vía doble.
- Ferrocarril vía única.
- Línea eléctrica.
- Línea telefónica.
- Edificación. Edif. en ruinas.
- Torre metálica. Apoyo de hormigón.
- Tapia. Alambrada. Valla.
- Vértice geodésico de 1<sup>er</sup> orden.
- Vértice geodésico de orden inferior. Topográfico.
- Señal de nivelación.
- Punto de apoyo.
- Gasoducto.
- Oleoducto.
- Otras conducciones subterráneas.
- Límite de nación.
- Límite de comunidad autónoma.
- Límite de término municipal.
- Límite de concejo.
- Río.
- Arroyo o regata.
- Canal.
- Acequia. Vaguada. Barranco.
- Pozo. Balsa. Fuente. Piscina.
- Curvas de nivel. Curvas de depresión. Altitud.
- Desmonte o terraplén.
- Terreno abancallado.
- Parcelario visto.

**USOS DE SUELO**

- Ci Continas
- E Erial
- Fd Frondosas
- Fr Frutales
- He Heclechái
- H Huerta. Regadío
- L Labor. Secano
- Ma Monte alto
- Mb Monte bajo
- O Oliver
- P Pradisa. Pradera
- V Vía
- J Jardín

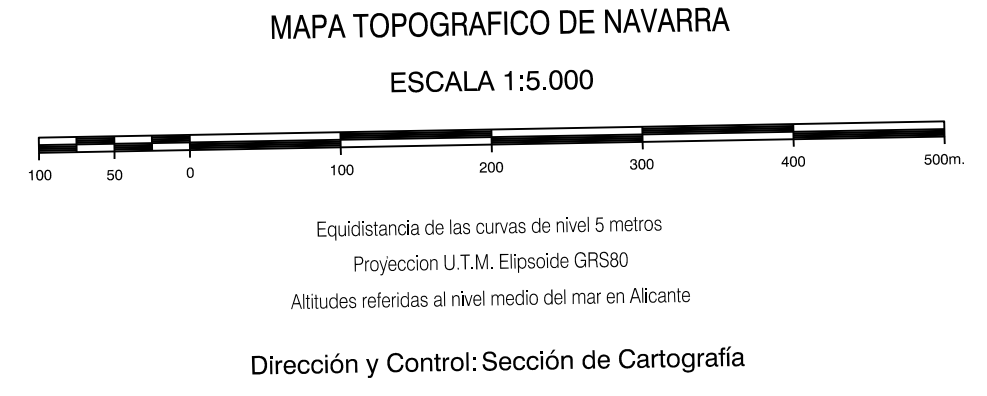


- 1.- Egúes
- 2.- Ela (Egúes)
- 3.- Esteribar
- 4.- Lazcan

**INFORMACION COMPLEMENTARIA**

**VUELO**  
 Escala: 1/20.000  
 Fecha: JUNIO-1.991  
 Empresa: AZIMUT S.A.

**RESTITUCION**  
 Instrumento: BC3, B8S, P3 Y S02000  
 Fecha: OCTUBRE-1.992  
 Empresa: TRABAJOS CATASTRALES S.A.



**INFRAESTRUCTURA GEODESICA Y TOPOGRAFICA**

VERTICES Y SEÑALES NIVELACION	Coordenadas:			PUNTOS DE APOYO		
	X	Y	Z	X	Y	Z
LACARRI	622.226.487	4.747.430.752	1046.457	219662	620.921.577	4.747.869.099
				219972	622.565.945	4.747.916.853
				229700	624.127.757	4.747.135.094
				229720	622.644.995	4.746.751.102
				239021	622.291.101	4.746.555.507
				239041	624.036.296	4.746.366.642
						770.167
						829.331
						779.747
						950.266
						809.096
						664.494