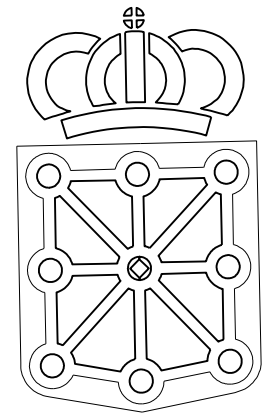


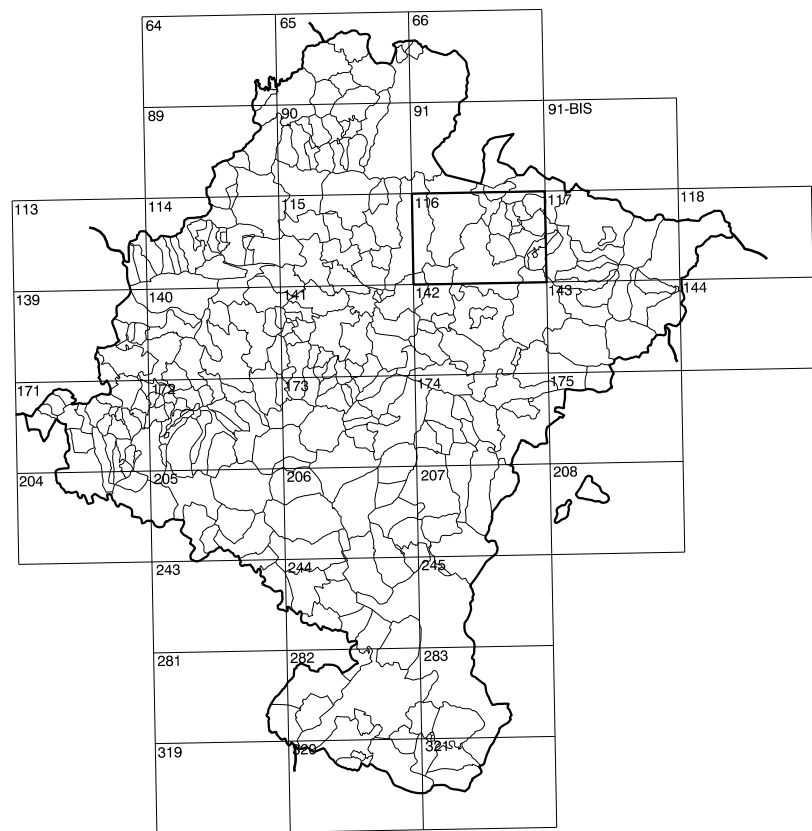
COMUNIDAD FORAL DE NAVARRA

116(6-1)	116(6-2)	116(6-3)
116(7-1)	116(7-2)	116(7-3)
116(8-1)	116(8-2)	116(8-3)

1:50.000	1:5.000	LIZOAIN
116	7-2	



GOBIERNO DE NAVARRA
DEPARTAMENTO DE OBRAS PUBLICAS
TRANSPORTES Y COMUNICACIONES
SERVICIO DE OBRAS PUBLICAS



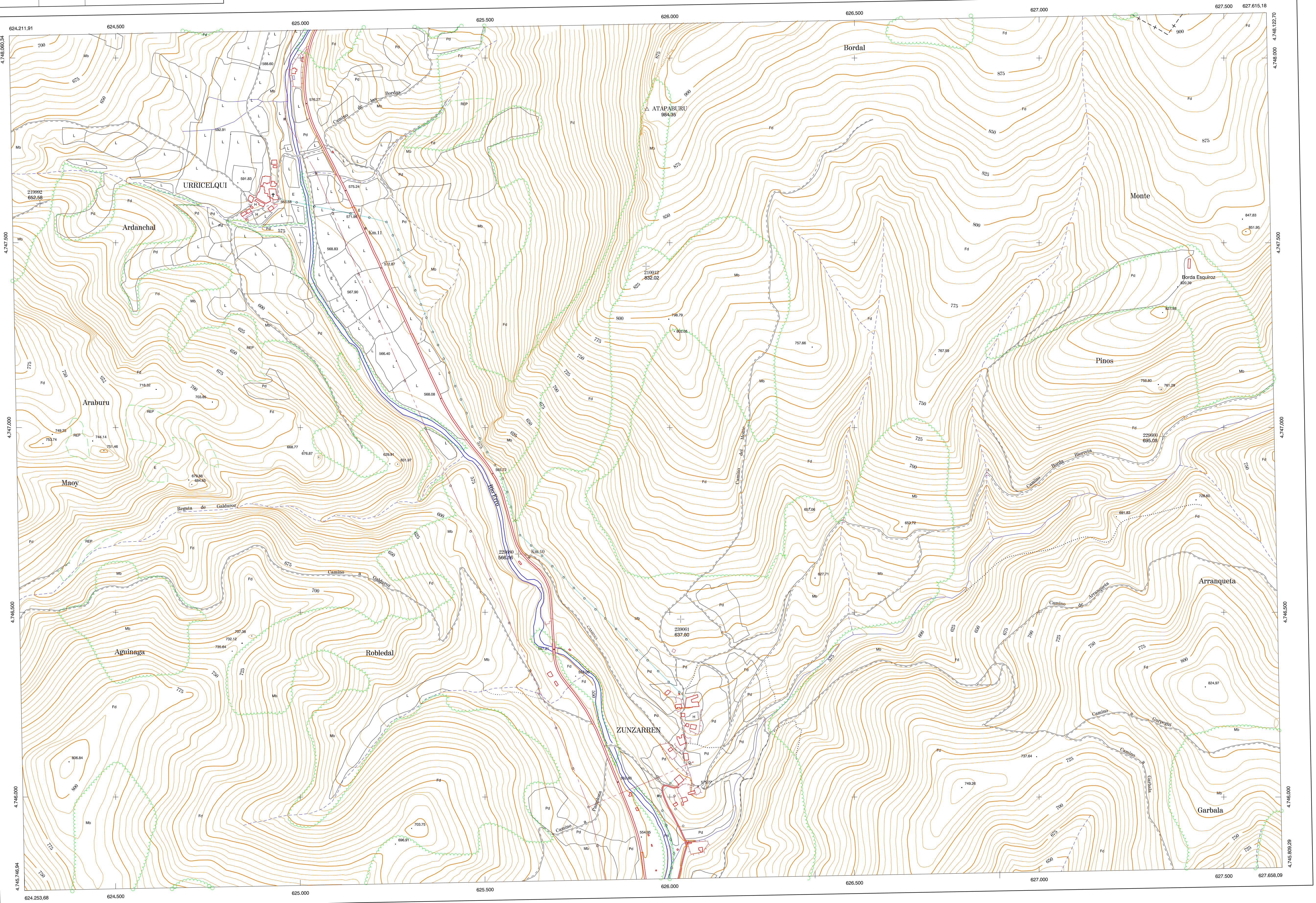
DIVISION DEL TERRITORIO EN HOJAS 1:50.000

SIGNOS CONVENCIONALES

- Autopista-Autovía.
- Red de interés general.
- Red de interés de la Comunidad Foral.
- Red comarcal.
- Red local.
- Camino pavimentado.
- Camino sin pavimentar.
- Senda-Cañada.
- Ferrocarril vía electrificada.
- Ferrocarril vía doble.
- Ferrocarril vía única.
- Línea eléctrica.
- Línea telefónica.
- Edificación-Edif. en ruinas.
- Torre metálica-Apoyo de hormigón.
- Tapia-Alambrada-Valla.
- Vértice geodésico de 1er orden.
- Vértice geodésico de orden inferior-Topográfico.
- Señal de nivelación.
- Punto de apoyo.
- Gasoducto.
- Oleoducto.
- Otras conducciones subterráneas.
- Límite de nación.
- Límite de comunidad autónoma.
- Límite de término municipal.
- Límite de concejo.
- Río.
- Arroyo o regata.
- Canal.
- Acaquia-Vaguada-Ebarranco.
- Pozo-Balsa-Fuente-Piscina.
- Curvas de nivel-Curvas de depresión-Altitud.
- Desmonte o terraplén.
- Terreno abancalado.
- Parcelario visto.

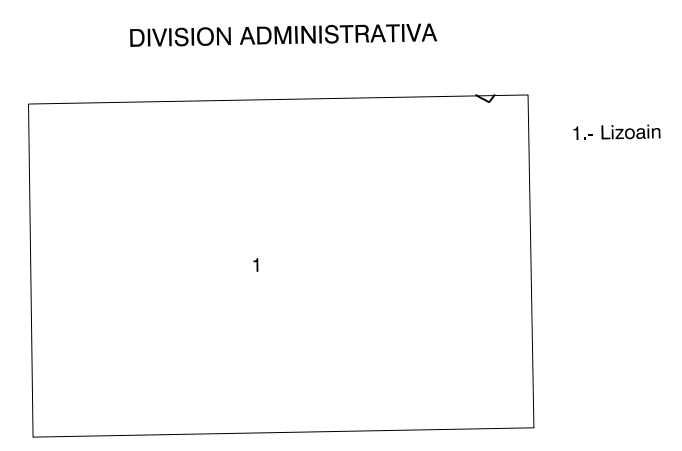
USOS DE SUELO

- Cf Conterras
- E Erial
- Fd Frondosas
- Fr Frutales
- He Hetechal
- H Huerta-Regadío
- L Labor-Secano
- Ma Monte alto
- Mb Monte bajo
- O Olivar
- P Prados-Pradera
- V Vña
- J Jardín



DIVISION: 1:5.000 HOJA: 116 (7-2)

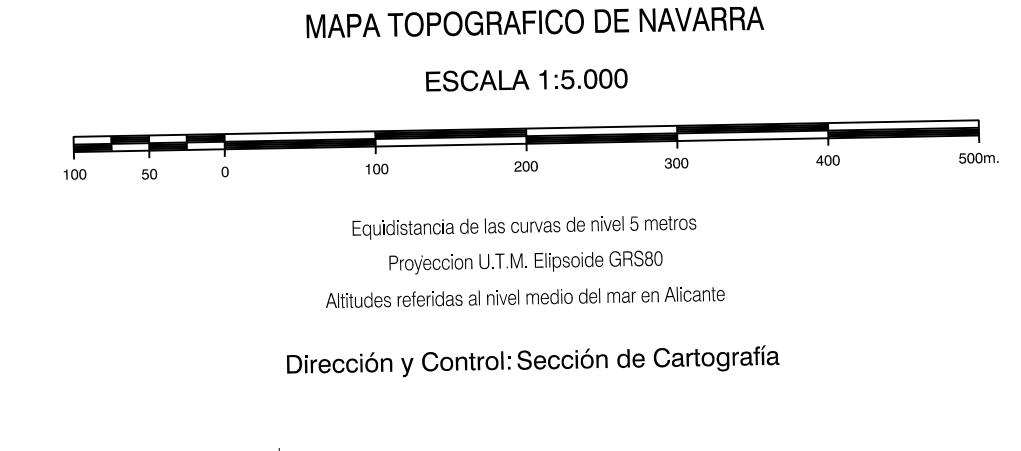
1	2	3	4	5	6	7	8



INFORMACION COMPLEMENTARIA

VUELO
Escala: 1:200.000
Fecha: JUNIO-1.991
Empresa: AZMUT S.A.

RESTITUCION
Instrumento: BC3, B8S, P3 Y SD2000
Fecha: OCTUBRE-1.992
Empresa: TRABAJOS CATASTRALES S.A.



INFRAESTRUCTURA GEODESICA Y TOPOGRAFICA

VERTICES Y SEÑALES NIVELACION	Coordenadas:			PUNTOS DE APOYO	Coordenadas:		
	X	Y	Z		X	Y	Z
				210012	625.936.257	4.747.436.242	832.020
				219992	624.295.440	4.747.605.847	652.577
				229680	627.334.863	4.746.975.540	695.082
				229680	625.590.975	4.746.657.468	566.157
				239061	626.030.016	4.746.481.153	637.798