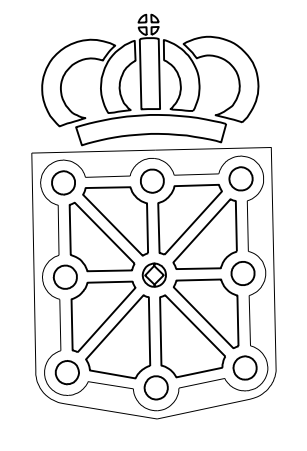


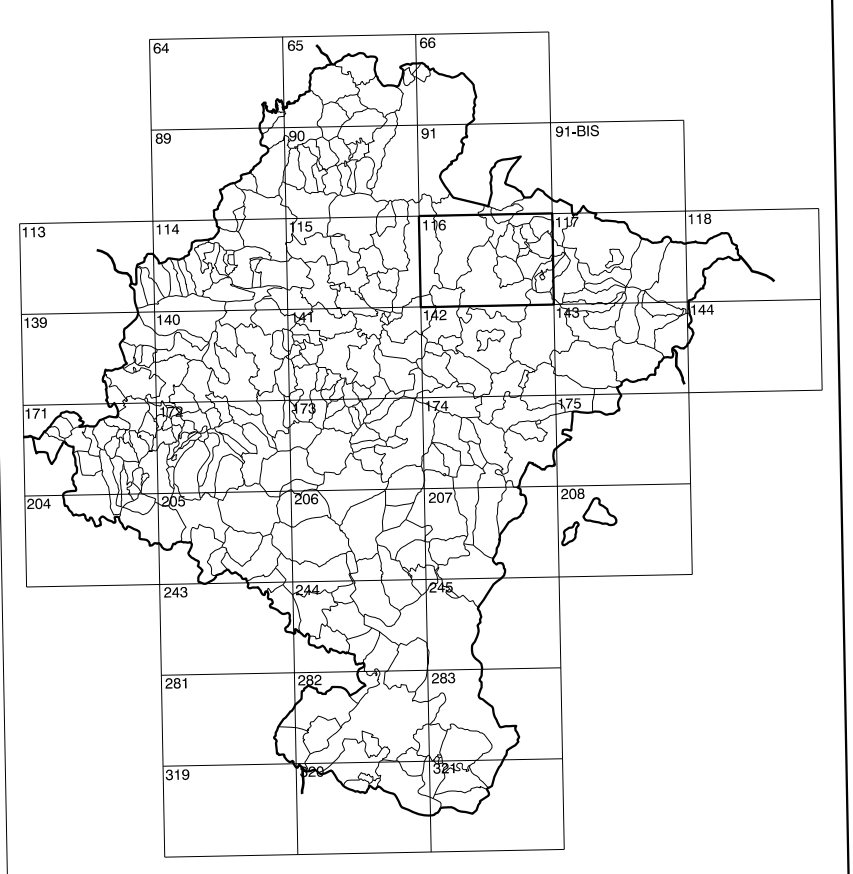
116(6-2)	116(6-3)	116(6-4)
116(7-2)	116(7-3)	116(7-4)
116(8-2)	116(8-3)	116(8-4)

# COMUNIDAD FORAL DE NAVARRA

1:50.000	1:5.000	GURPEGUI
116	7-3	



**GOBIERNO DE NAVARRA**  
 DEPARTAMENTO DE OBRAS PUBLICAS  
 TRANSPORTES Y COMUNICACIONES  
 SERVICIO DE OBRAS PUBLICAS



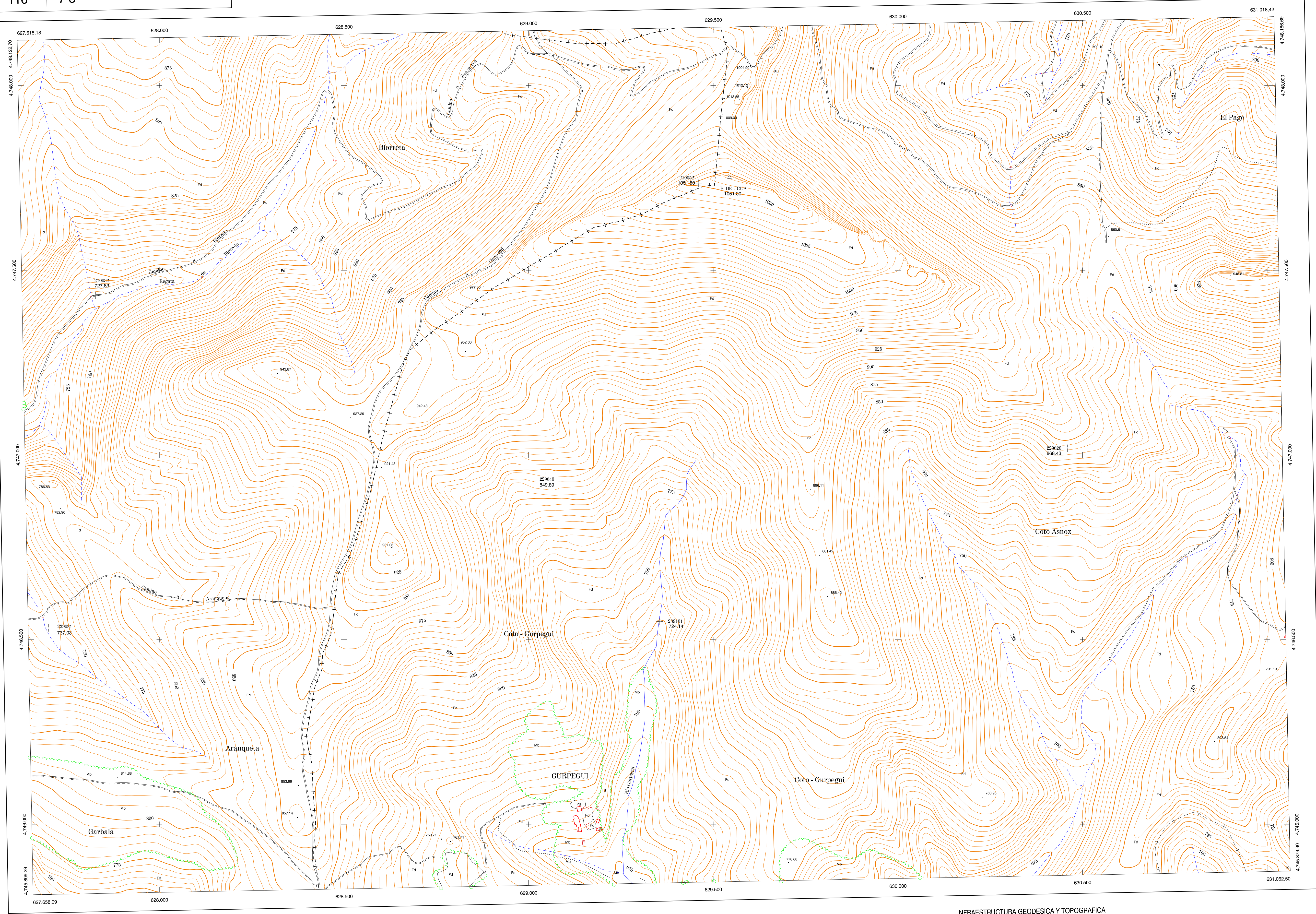
DIVISION DEL TERRITORIO EN HOJAS 1:50.000

**SIGNOS CONVENCIONALES**

- Autopista-Autovía.
- Red de interés general.
- Red de interés de la Comunidad Foral.
- Red comarcal.
- Red local.
- Camino pavimentado.
- Camino sin pavimentar.
- Senda-Cañada.
- Ferrocarril vía electrificada.
- Ferrocarril vía doble.
- Ferrocarril vía única.
- Línea eléctrica.
- Línea telefónica.
- Edificación, Edif. en ruinas.
- Torre metálica-Apoyo de hormigón.
- Tapia-Alambrada-Valla.
- Vértice geodésico de 1<sup>er</sup> orden.
- Vértice geodésico de orden inferior-Topográfico.
- Señal de nivelación.
- Punto de apoyo.
- Gasoducto.
- Oleoducto.
- Otras conducciones subterráneas.
- Límite de nación.
- Límite de comunidad autónoma.
- Límite de término municipal.
- Límite de concejo.
- Río.
- Arroyo o regata.
- Canal.
- Acequia-Yaguada-Barranco.
- Pozo-Balsa-Fuente-Fiscina.
- Curvas de nivel-Curvas de depresión-Altitud.
- Desmonte o terraplén.
- Terreno abancaldado.
- Parcelario visto.

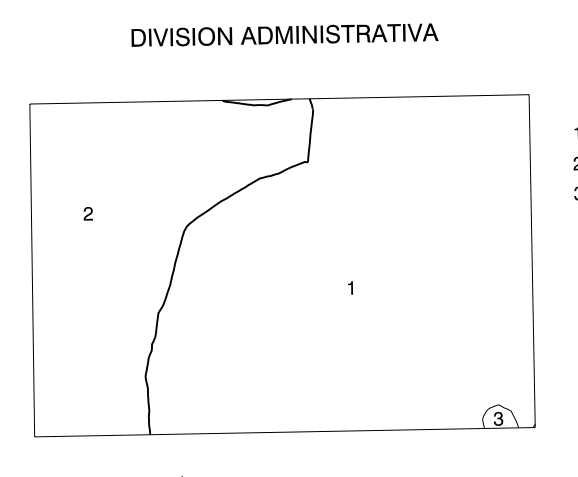
**USOS DE SUELO**

- Cf Conterras
- E Erial
- Fd Frondosas
- Fr Frutales
- He Heclechal
- Hl Huerta-Riegado
- L Labor-Secano
- Ma Monte alto
- Mb Monte bajo
- O Olivar
- P Prados-Pradera
- V Vía
- J Jardín



DIVISION: 1:5.000 HOJA: 116 (7-3)

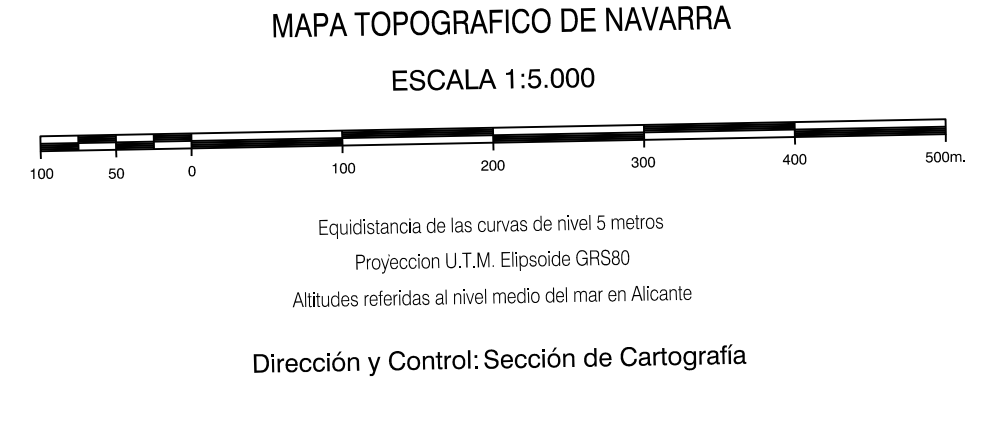
1	2	3	4	5	6	7	8



**INFORMACION COMPLEMENTARIA**

**VUELO**  
 Escala: 1:20.000  
 Fecha: JUNIO-1.991  
 Empresa: AZMUT S.A.

**RESTITUCION**  
 Instrumento: BC3, B8S, P3 y SD2000  
 Fecha: OCTUBRE-1.992  
 Empresa: TRABAJOS CATASTRALES S.A.



**INFRAESTRUCTURA GEODESICA Y TOPOGRAFICA**

VERTICES Y SEÑALES NIVELACION	Coordenadas:			PUNTOS DE APOYO	Coordenadas:		
	X	Y	Z		X	Y	Z
P. DE UCIA	629.543,624	4.747.753,086	1061,008	210052	629.460,845	4.747.735,554	1051,501
				210032	627.827,967	4.747.431,921	727,829
				229620	630.459,248	4.747.018,155	868,429
				229640	629.044,977	4.746.956,472	649,890
				239081	627.700,169	4.746.531,453	737,032
				239151	629.355,386	4.746.548,988	724,144