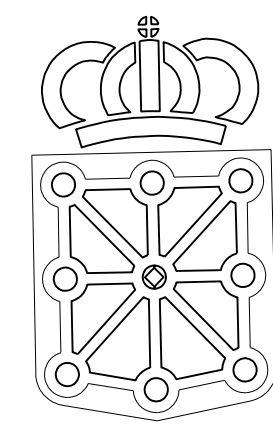


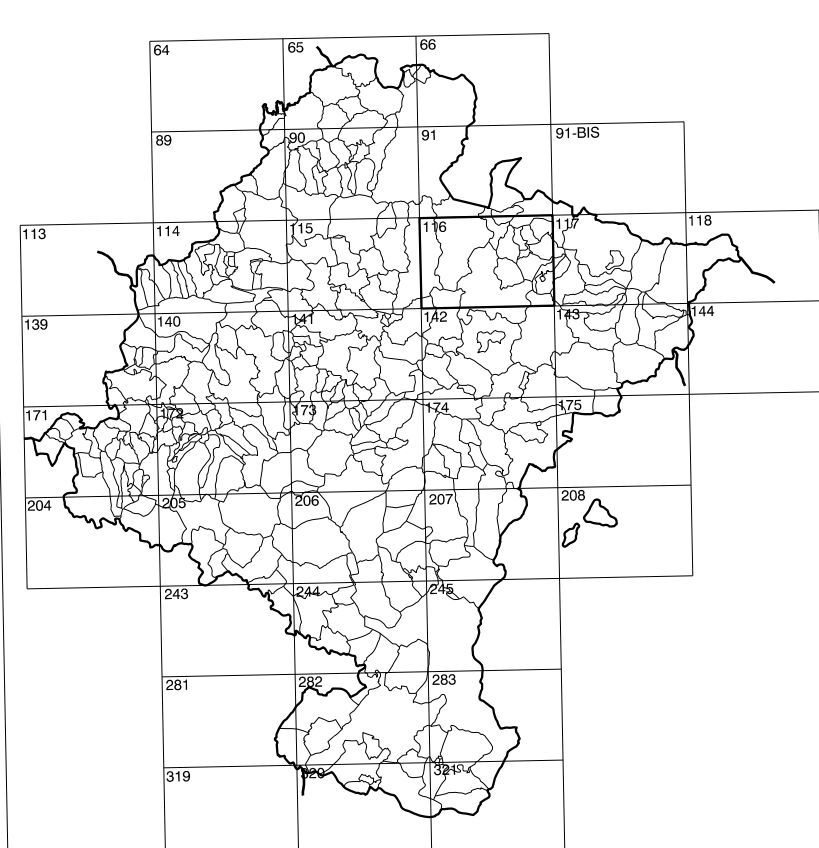
116(6-3)	116(6-4)	116(6-5)
116(7-3)	116(7-4)	116(7-5)
116(8-3)	116(8-4)	116(8-5)

# COMUNIDAD FORAL DE NAVARRA

1:50.000	1:5.000	ZANDUETA
116	7-4	



**GOBIERNO DE NAVARRA**  
DEPARTAMENTO DE OBRAS PUBLICAS  
TRANSPORTES Y COMUNICACIONES  
SERVICIO DE OBRAS PUBLICAS



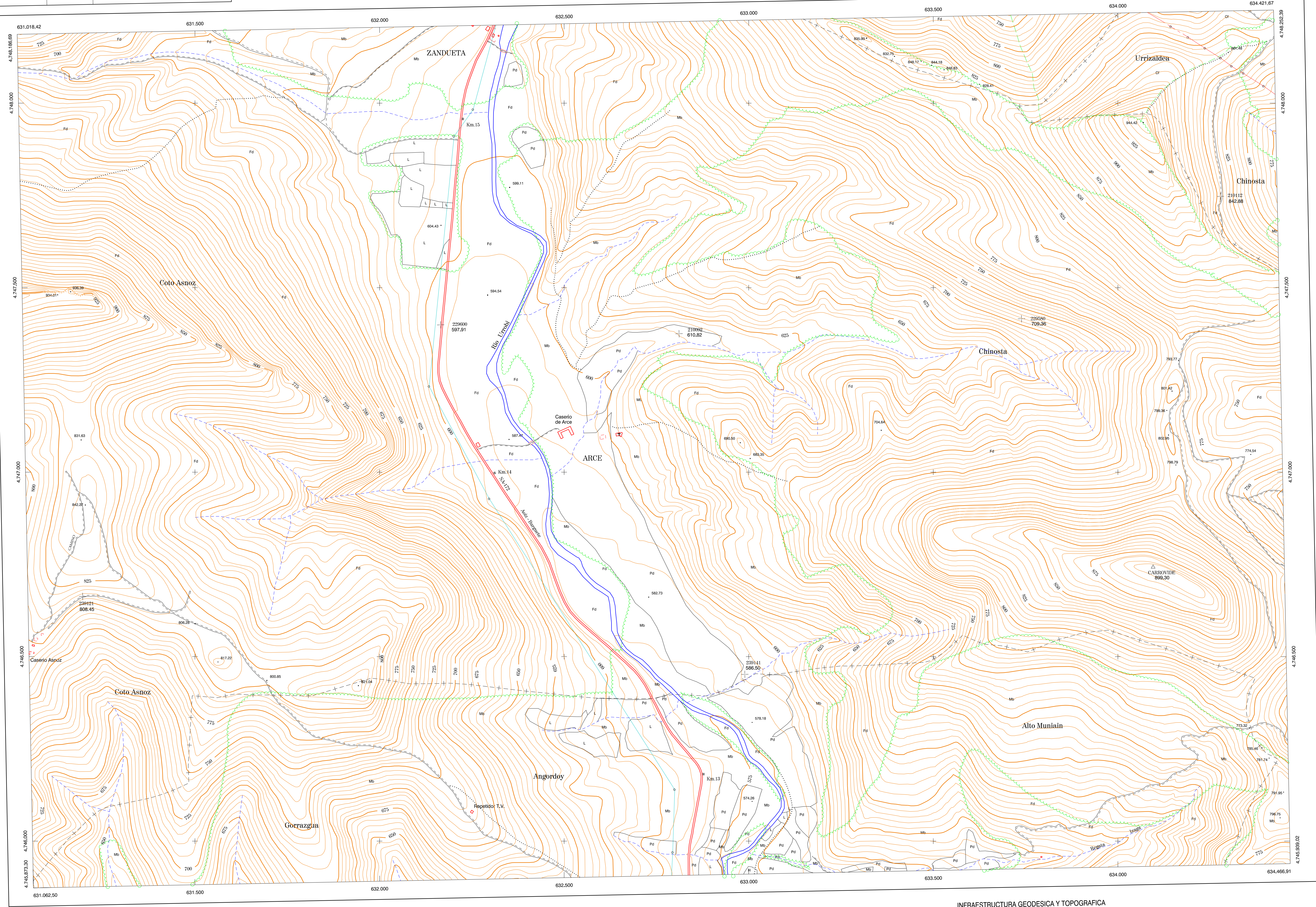
DIVISION DEL TERRITORIO EN HOJAS 1:50.000

**SIGNOS CONVENCIONALES**

- Autopista-Autovía.
- Red de interés general.
- Red de interés de la Comunidad Foral.
- Red comarcal.
- Red local.
- Camino pavimentado.
- Camino sin pavimentar.
- Senda-Cañada.
- Ferrocarril vía electrificada.
- Ferrocarril vía doble.
- Ferrocarril vía única.
- Línea eléctrica.
- Línea telefónica.
- Edificación. Edif. en ruinas.
- Torno metálico. Apoyo de hormigón.
- Tapia-Alambrada-Valla.
- Vertice geodésico de 1<sup>er</sup> orden.
- Vertice geodésico de orden inferior -Topográfico.
- Señal de nivelación.
- Punto de apoyo.
- Gasoducto.
- Oleoducto.
- Otras conducciones subterráneas.
- Límite de nación.
- Límite de comunidad autónoma.
- Límite de término municipal.
- Límite de concejo.
- Río.
- Arroyo o regata.
- Canal.
- Acequia-Vaguada-Barranco.
- Pozo-Balsa-Fuente-Fiscina.
- Curvas de nivel-Curvas de depresión-Altitud.
- Desmonte o terraplén.
- Terreno abancaldado.
- Parcelario vieto.

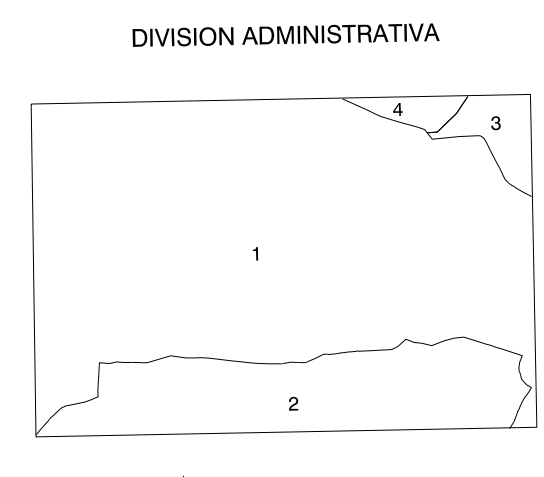
**USOS DE SUELO**

- Cl Conterras
- E Erial
- Fd Frondosas
- Fr Frutales
- He Helchal
- H Huerta-Regadío
- L Labo.-Secano
- Ma Monte alto
- Mb Monte bajo
- O Olivar
- P Prados-Pradera
- V Vitis
- J Jardín



DIVISION: 1:5.000 HOJA: 116 (7-4)

1	2	3	4	5	6	7	8
1							
2							
3							
4							
5							
6							
7							
8							

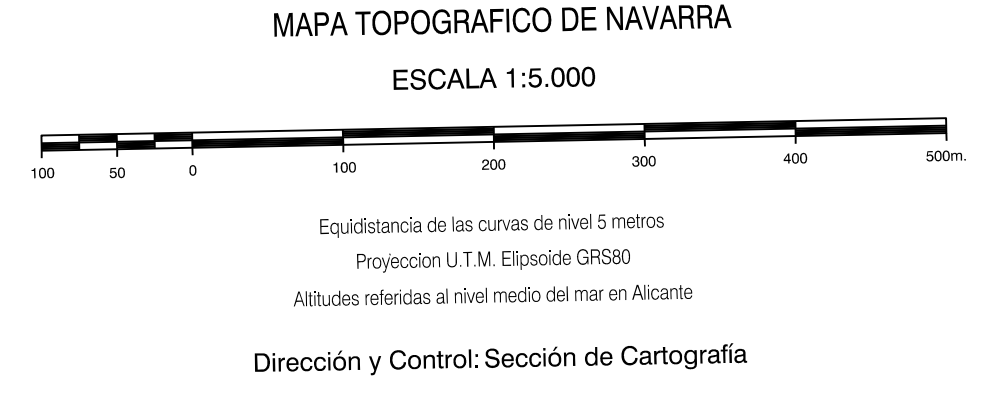


- 1.- Arce
- 2.- Nagore (Arce)
- 3.- Lacabe (Arce)
- 4.- Uniz (Arce)

**INFORMACION COMPLEMENTARIA**

**VUELO**  
Escala: 1:20.000  
Fecha: JUNIO-1.991  
Empresa: AZIMUT S.A.

**RESTITUCION**  
Instrumento: BC3, B8S, P3 Y SD2000  
Fecha: OCTUBRE-1.992  
Empresa: TRABAJOS CATASTRALES S.A.



**INFRAESTRUCTURA GEODESICA Y TOPOGRAFICA**

VERTICES Y SEÑALES NIVELACION	Coordenadas:			PUNTOS DE APOYO	Coordenadas:		
	X	Y	Z		X	Y	Z
				210092	632.811.796	4.747.375.021	610.817
				210112	634.278.091	4.747.747.449	842.880
				229680	633.739.351	4.747.415.595	709.362
				229600	632.166.021	4.747.399.022	597.907
				239121	631.192.232	4.746.663.101	877.291
				239141	632.989.922	4.746.451.922	586.499

116 (7-4)