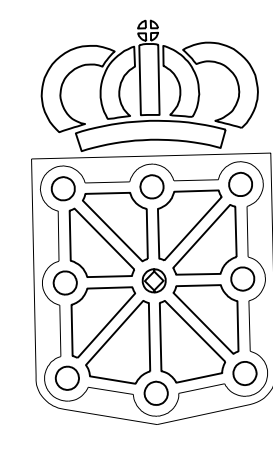


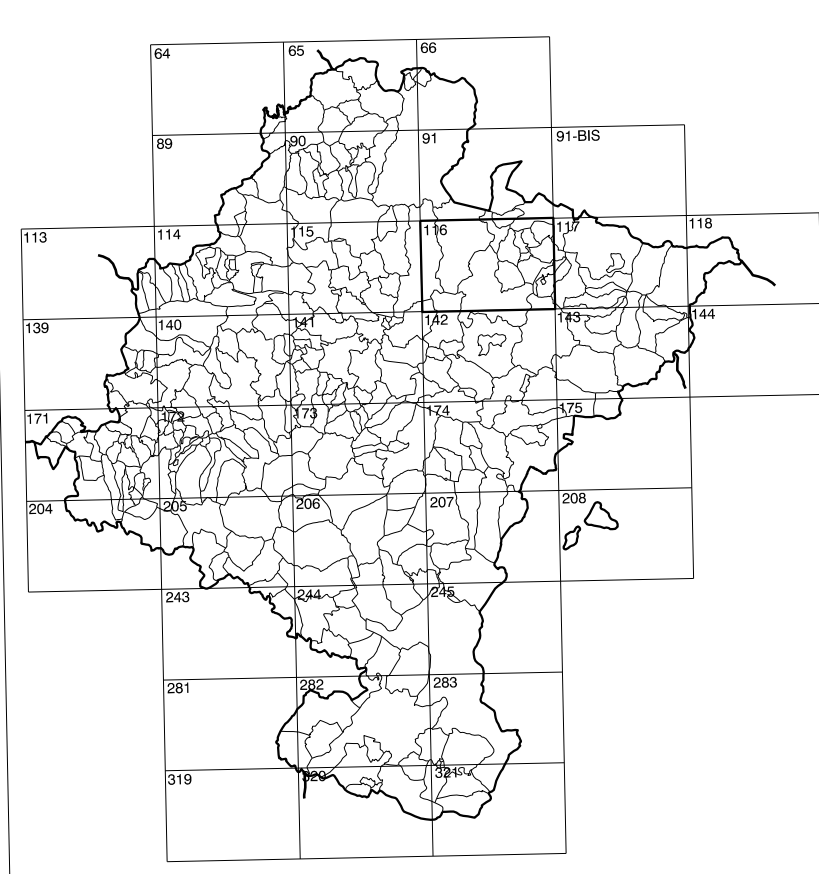
116(6-5)	116(6-6)	116(6-7)
116(7-5)	116(7-6)	116(7-7)
116(8-5)	116(8-6)	116(8-7)

COMUNIDAD FORAL DE NAVARRA

1:50.000	1:5.000	AZPARREN
116	7-6	



GOBIERNO DE NAVARRA
DEPARTAMENTO DE OBRAS PUBLICAS
TRANSPORTES Y COMUNICACIONES
SERVICIO DE OBRAS PUBLICAS



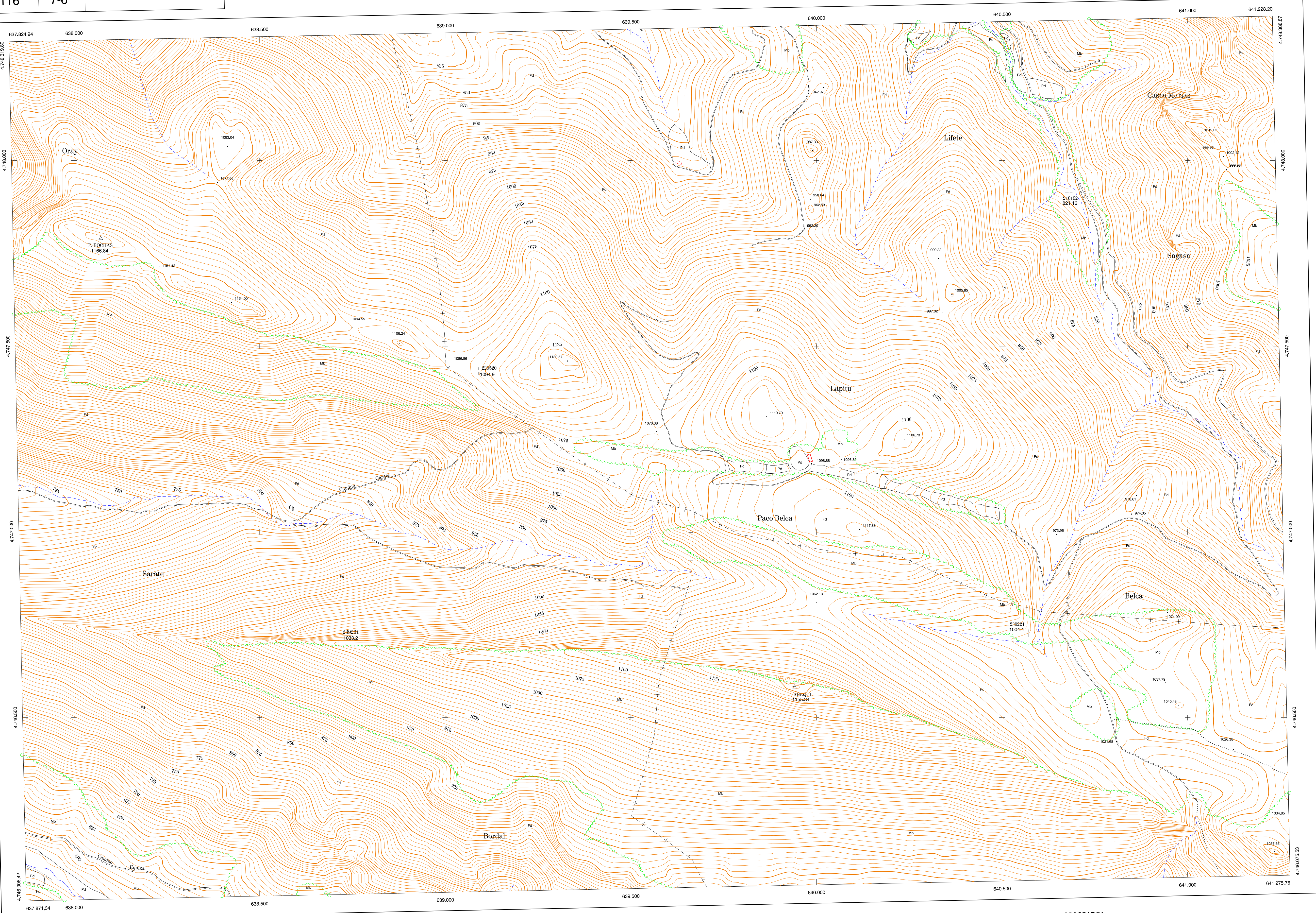
DIVISION DEL TERRITORIO EN HOJAS 1:50.000

SIGNOS CONVENCIONALES

- Autopista-Autovía.
- Red de interés general.
- Red de interés de la Comunidad Foral.
- Red comarcal.
- Red local.
- Camino pavimentado.
- Camino sin pavimentar.
- Senda-Cañada.
- Ferrocarril vía electrificada.
- Ferrocarril vía doble.
- Ferrocarril vía única.
- Línea eléctrica.
- Línea telefónica.
- Edificación-Edif. en ruinas.
- Torre metálica-Apoyo de hormigón.
- Tapia-Alambrada-Valla.
- Vertice geodésico de 1er orden.
- Vertice geodésico de orden inferior-Topográfico.
- Señal de nivelación.
- Punto de apoyo.
- Gasoducto.
- Oleoducto.
- Otras conducciones subterráneas.
- Limite de nación.
- Limite de comunidad autónoma.
- Limite de término municipal.
- Limite de concejo.
- Rio.
- Arroyo o regata.
- Canal.
- Acequia-Vaguada-Barranco.
- Pozo-Balsa-Fuente-Piscina.
- Curvas de nivel-Curvas de depresión-Altitud.
- Desmonte o terraplén.
- Terreno abancalado.
- Parcelario visto.

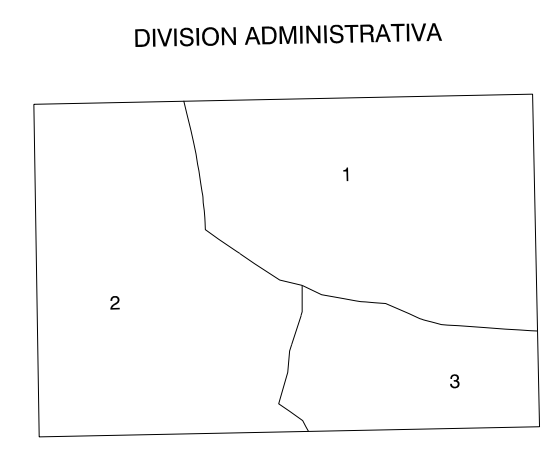
USOS DE SUELO

- Ci Coníferas
- E Erial
- Fd Frondosas
- Fr Frutales
- He Hecelal
- H Huerta-Pegadío
- L Labran-Secano
- Ma Monte alto
- Mb Monte bajo
- O Olivar
- P Pajales-Pradera
- V Vitis
- J Jardín



DIVISION: 1:5.000 HOJA: 116 (7-6)

1	2	3	4	5	6	7	8

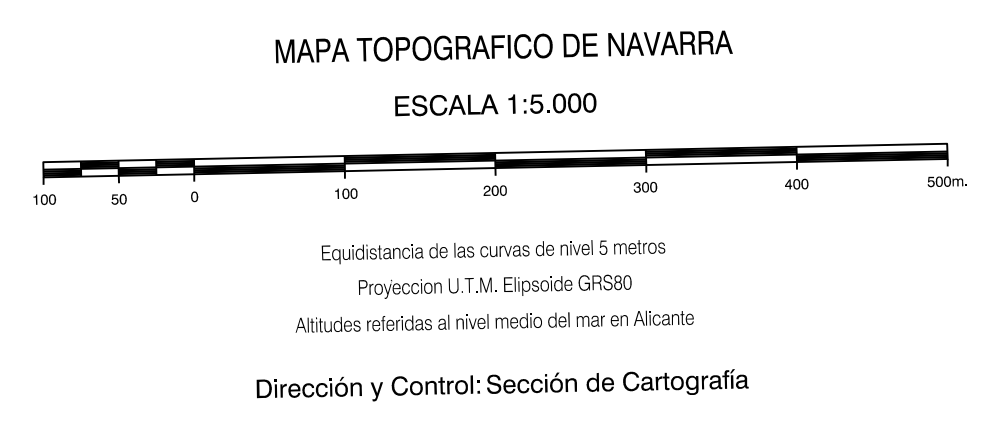


- 1.- Azparren (Arce)
- 2.- Artozajul (Arce)
- 3.- Arce

INFORMACION COMPLEMENTARIA

VUELO
Escala: 1:20.000
Fecha: JUNIO-1.991
Empresa: AZMUT S.A.

RESTITUCION
Instrumento: BC3, B6S, P3 Y SD2000
Fecha: OCTUBRE-1.992
Empresa: TRABAJOS CATASTRALES S.A.



INFRAESTRUCTURA GEODÉSICA Y TOPOGRÁFICA

VERTICES Y SEÑALES NIVELACION	Coordenadas:			PUNTOS DE APOYO	Coordenadas:		
	X	Y	Z		X	Y	Z
P. BOCHAS	638.071.799	4.747.790.951	1166.845	210192	640.680.334	4.747.914.584	821.168
LAREQUI	638.940.734	4.746.563.444	1155.342	229620	639.089.458	4.747.432.946	1094.916
				239201	638.713.617	4.746.697.969	1033.265
				239221	640.572.196	4.746.727.134	1004.438

116 (7-6)

HOJA 116 (7-6)