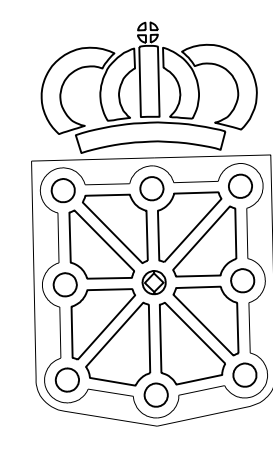


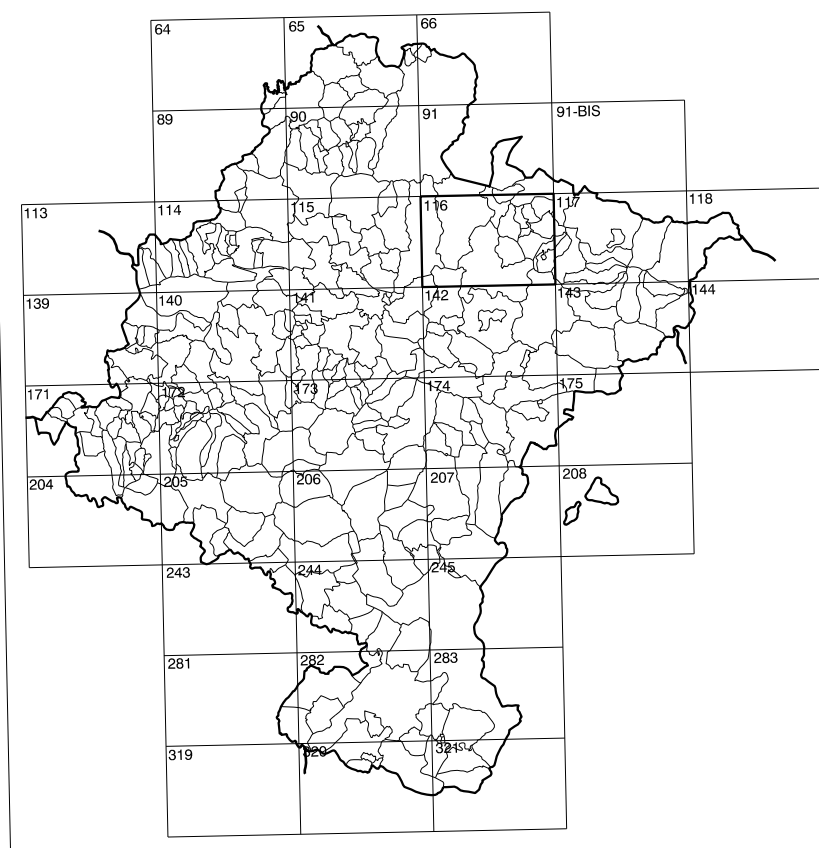
116(6-6)	116(6-7)	116(6-8)
116(7-6)	116(7-7)	116(7-8)
116(8-6)	116(8-7)	116(8-8)

COMUNIDAD FORAL DE NAVARRA

1:50.000	1:5.000	ARISTU
116	7-7	



GOBIERNO DE NAVARRA
DEPARTAMENTO DE OBRAS PUBLICAS
TRANSPORTES Y COMUNICACIONES
SERVICIO DE OBRAS PUBLICAS



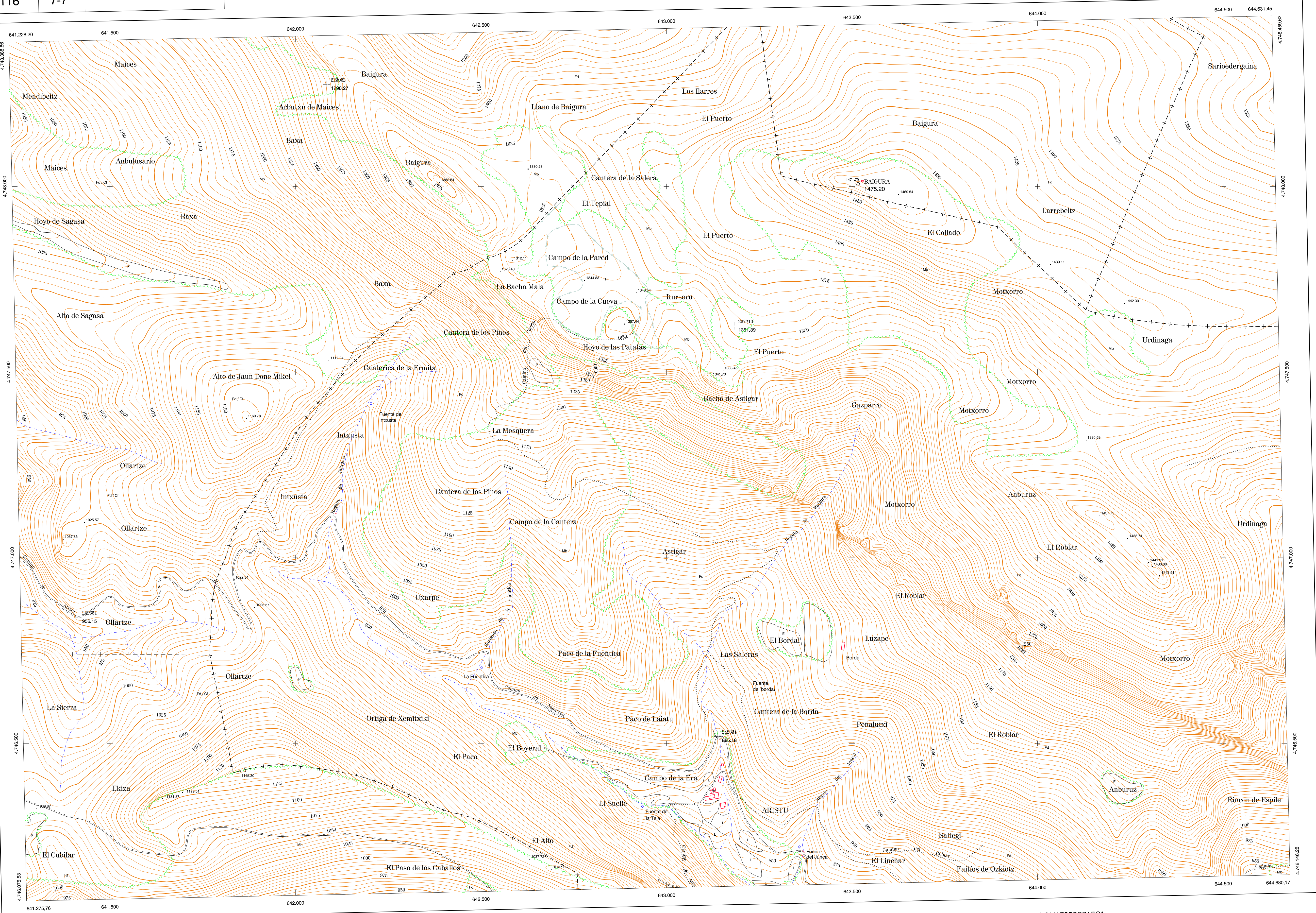
DIVISION DEL TERRITORIO EN HOJAS 1:50.000

SIGNOS CONVENCIONALES

- Autopista-Autovía.
- Red de interés general.
- Red de interés de la Comunidad Foral.
- Red comarcal.
- Red local.
- Camino pavimentado.
- Camino sin pavimentar.
- Senda-Cañada.
- Ferrocarril vía electrificada.
- Ferrocarril vía doble.
- Ferrocarril vía única.
- Línea eléctrica.
- Línea telefónica.
- Edificación-Edif. en ruinas.
- Torre metálica-Apoyo de hormigón.
- Tapia-Alambrada-Valla.
- Verice geodésico de 1er orden.
- Verice geodésico de orden inferior-Topográfico.
- Señal de nivelación.
- Punto de apoyo.
- Gasoducto.
- Oleoducto.
- Otras conducciones subterráneas.
- Limite de nación.
- Limite de comunidad autónoma.
- Limite de término municipal.
- Limite de concejo.
- Río.
- Arroyo o regata.
- Canal.
- Acequia-Viguada-Barranco.
- Pozo-Balsa-Fuente-Piscina.
- Curvas de nivel-Curvas de depresión-Altitud.
- Desmonte o terraplén.
- Terreno abarcanado.
- Parcelario visto.

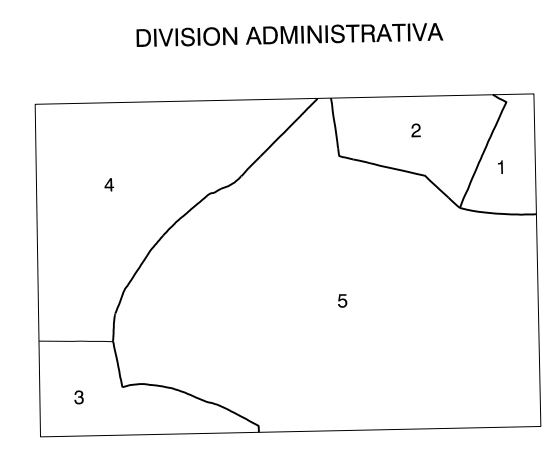
USOS DE SUELO

- Cl Coníferas
- E Erial
- Fd Frondosas
- Fr Frutales
- He Hedeal
- H Huerta-Regadío
- L Labor-Secano
- Ma Monte alto
- Mb Monte bajo
- O Olivar
- P Pastos-Pradera
- V Vitis
- J Jardín



DIVISION: 1:5.000 HOJA: 116 (7-7)

1	2	3	4	5	6	7	8
1							
2							
3							
4							
5							
6							
7							
8							

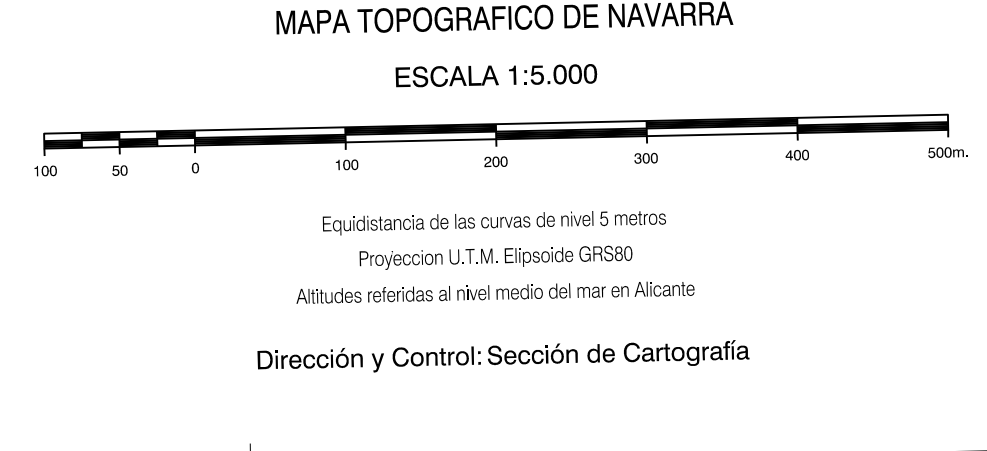


1. Abaurregiña-Abaurrea Alta
2. Abaurrepeña-Abaurrea Baja
3. Arce
4. Azpeyten (Arce)
5. Urraul Alto

INFORMACION COMPLEMENTARIA

VUELO
Escala: 1:20.000
Fecha: AGOSTO-1996
Empresa: AZIMUT S.A.

RESTITUCION
Instrumento: BC3, P3 Y SD2000
Fecha: MAYO-1997
Empresa: TRABAJOS CATASTRALES S.A.



INFRAESTRUCTURA GEODÉSICA Y TOPOGRÁFICA

VERTICES Y SEÑALES NIVELACION	Coordenadas:			PUNTOS DE APOYO	Coordenadas:		
	X	Y	Z		X	Y	Z
BAIGURA	643.515,956	4.746.007,750	1.475,207	237210	642.084,900	4.748.275,211	1.290,272
				242331	643.139,827	4.746.518,829	865,175
				242351	641.414,839	4.746.839,534	956,148

116 (7-7)

HOJA 116 (7-7)