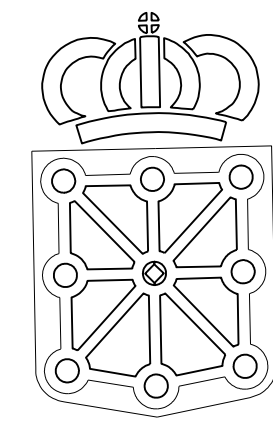


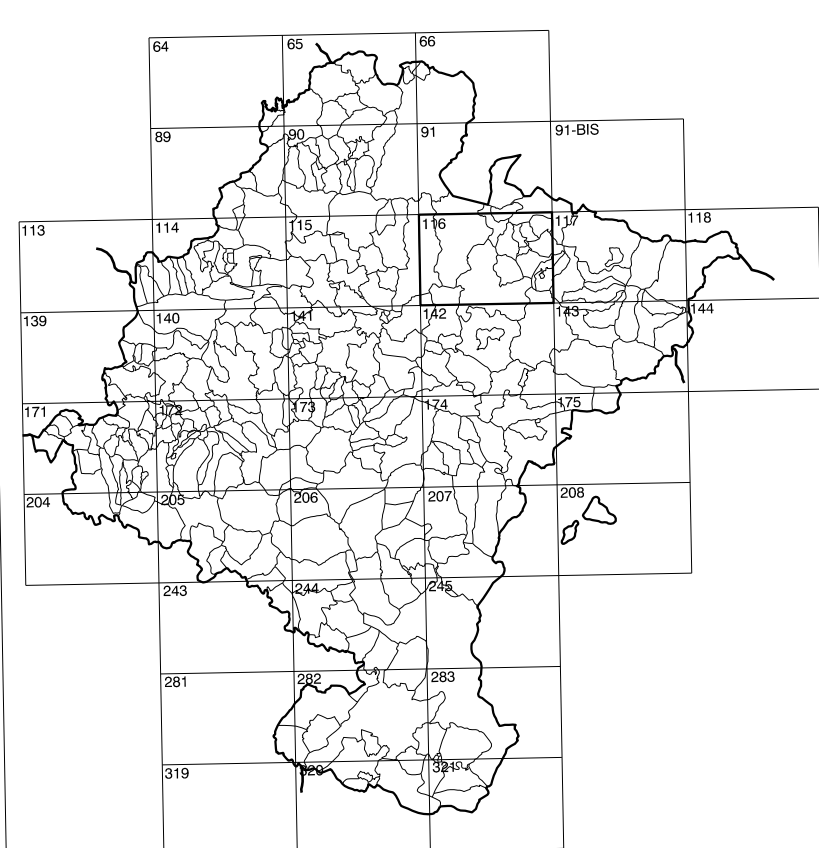
116(7-1)	116(7-2)	116(7-3)
116(8-1)	116(8-2)	116(8-3)
142(1-1)	142(1-2)	142(1-3)

# COMUNIDAD FORAL DE NAVARRA

1:50.000	1:5.000	ZALBA
116	8-2	



**GOBIERNO DE NAVARRA**  
DEPARTAMENTO DE OBRAS PUBLICAS  
TRANSPORTES Y COMUNICACIONES  
SERVICIO DE OBRAS PUBLICAS



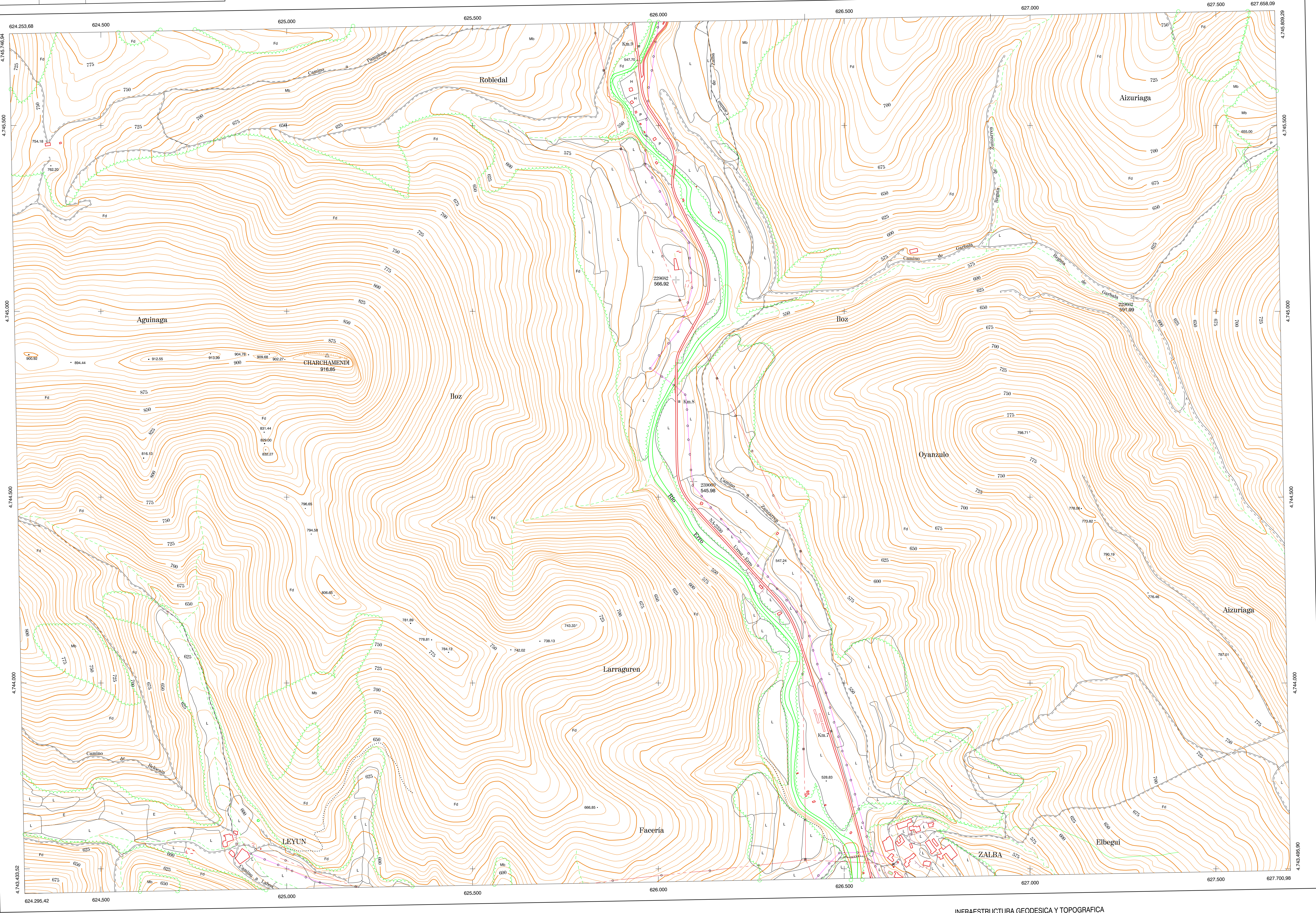
DIVISION DEL TERRITORIO EN HOJAS 1:50.000

SIGNOS CONVENCIONALES

- Autopista-Autovía.
- Red de interés general.
- Red de interés de la Comunidad Foral.
- Red comarcal.
- Red local.
- Camino pavimentado.
- Camino sin pavimentar.
- Senda-Cañada.
- Ferrocarril vía electrificada.
- Ferrocarril vía doble.
- Ferrocarril vía única.
- Línea eléctrica.
- Línea telefónica.
- Edificación-Edif. en ruinas.
- Torre metélica-Apoyo de hormigón.
- Tapia-Alambrada-Valla.
- Vértice geodésico de 1º orden.
- Vértice geodésico de orden inferior-Topográfico.
- Señal de nivelación.
- Punto de apoyo.
- Gasoducto.
- Oleoducto.
- Otras conducciones subterráneas.
- Límite de nación.
- Límite de comunidad autónoma.
- Límite de término municipal.
- Límite de concejo.
- Río.
- Arroyo o regata.
- Canal.
- Acaquia-Vaguada-Ebarranco.
- Pozo-Balsa-Fuente-Piscina.
- Curvas de nivel.-Curvas de depresión.-Altitud.
- Desmonte o terraplén.
- Terreno abancaldado.
- Parcelario visto.

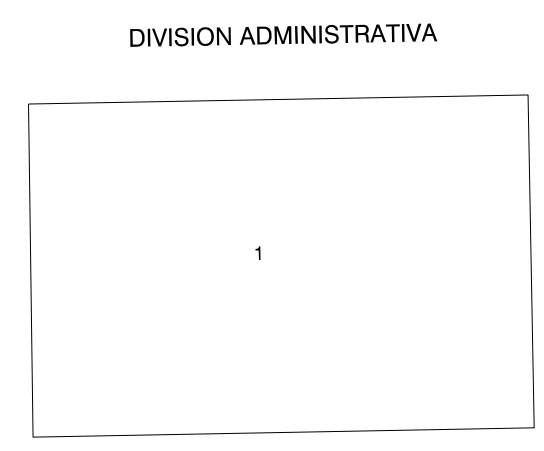
USOS DE SUELO

Cf	Conterras
E	Erial
Fd	Frondosas
Fr	Frutales
He	Helechal
H	Huerti-Regadio
L	Labor-Secano
Ma	Monte alto
Mb	Monte bajo
O	Olivar
P	Praios-Pradera
V	Vina
J	Jardin



DIVISION: 1:5.000 HOJA: 116 (8-2)

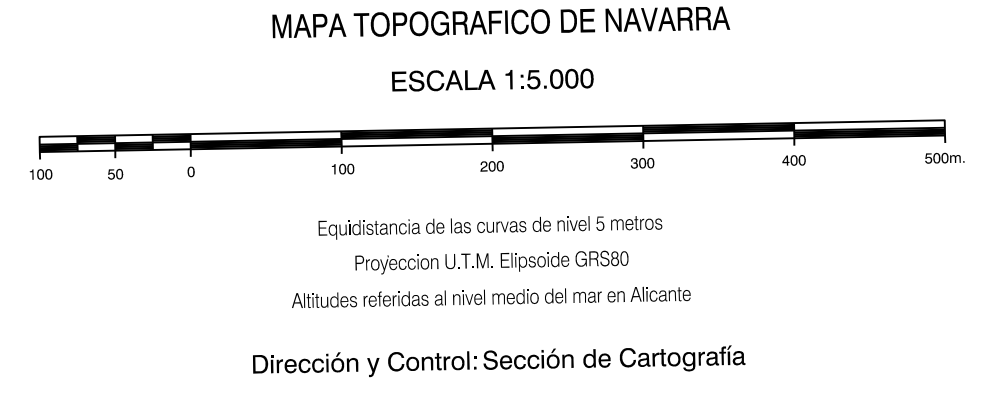
1	2	3	4	5	6	7	8



INFORMACION COMPLEMENTARIA

VUELO  
Escala: 1:20.000  
Fecha: JUNIO-1.991  
Empresa: AZMUT S.A.

RESTITUCION  
Instrumento: 885 Y P3  
Fecha: OCTUBRE-1.992  
Empresa: TRABAJOS CATASTRALES S.A.



INFRAESTRUCTURA GEODESICA Y TOPOGRAFICA

VERTICES Y SEÑALES NIVELACION	Coordenadas:			PUNTOS DE APOYO	Coordenadas:		
	X	Y	Z		X	Y	Z
CHARCHAMENDI	625.108.562	4.744.881.519	916.850	229662 229662 229662	627.270.476 626.047.732 626.095.282	4.745.025.257 4.745.084.507 4.744.541.702	591.994 566.922 545.980