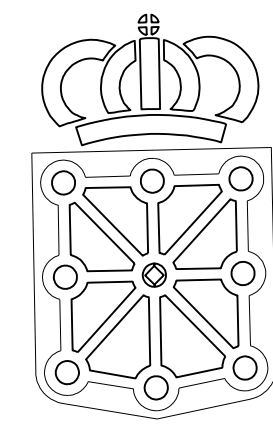


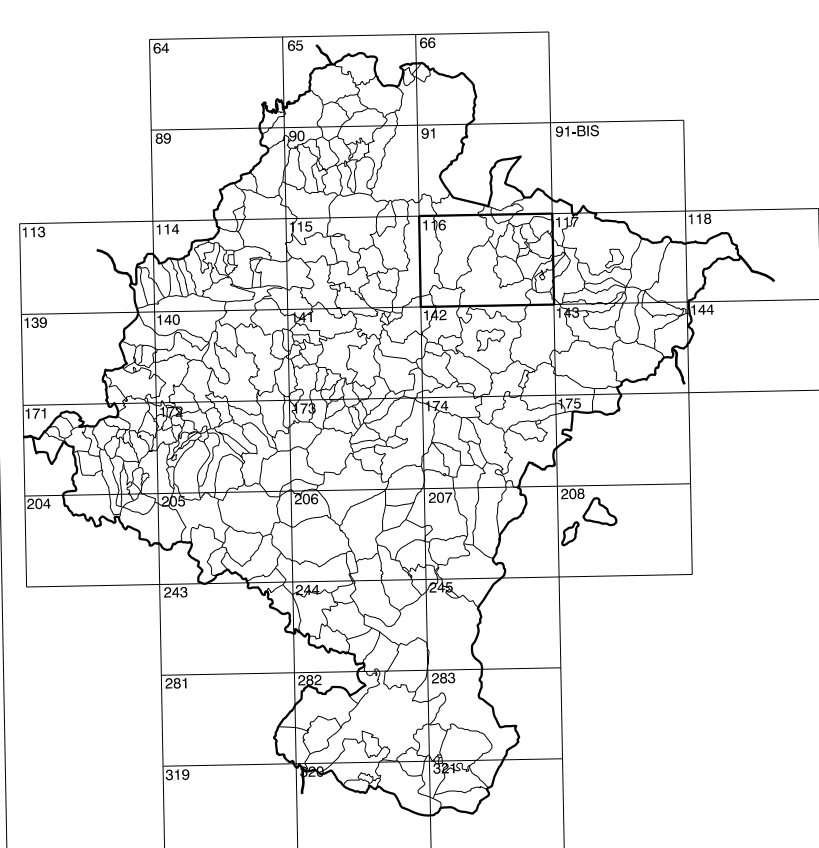
116(7-2)	116(7-3)	116(7-4)
116(8-2)	116(8-3)	116(8-4)
142(1-2)	142(1-3)	142(1-4)

# COMUNIDAD FORAL DE NAVARRA

1:50.000	1:5.000	LAS QUEMADAS
116	8-3	



**GOBIERNO DE NAVARRA**  
 DEPARTAMENTO DE OBRAS PUBLICAS  
 TRANSPORTES Y COMUNICACIONES  
 SERVICIO DE OBRAS PUBLICAS



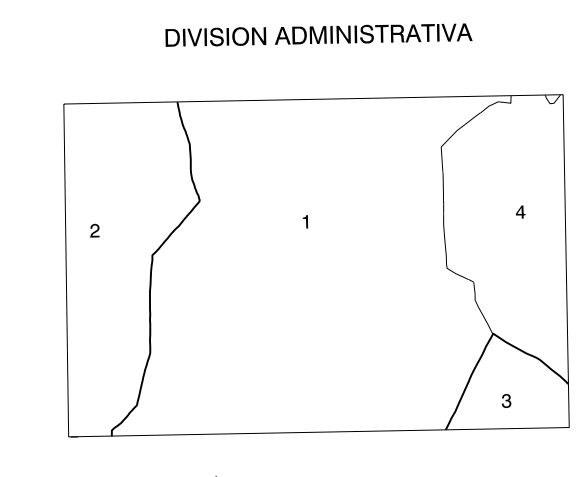
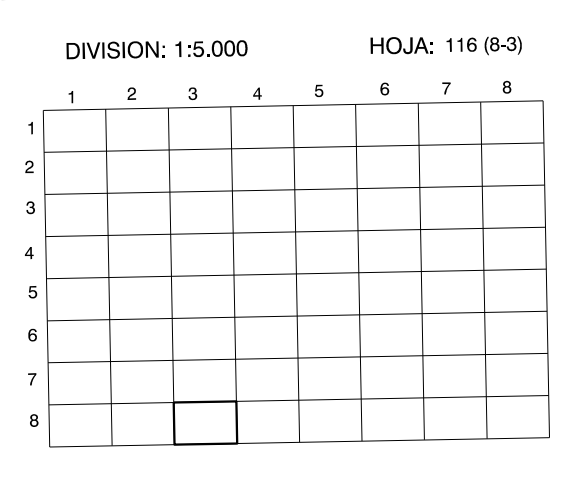
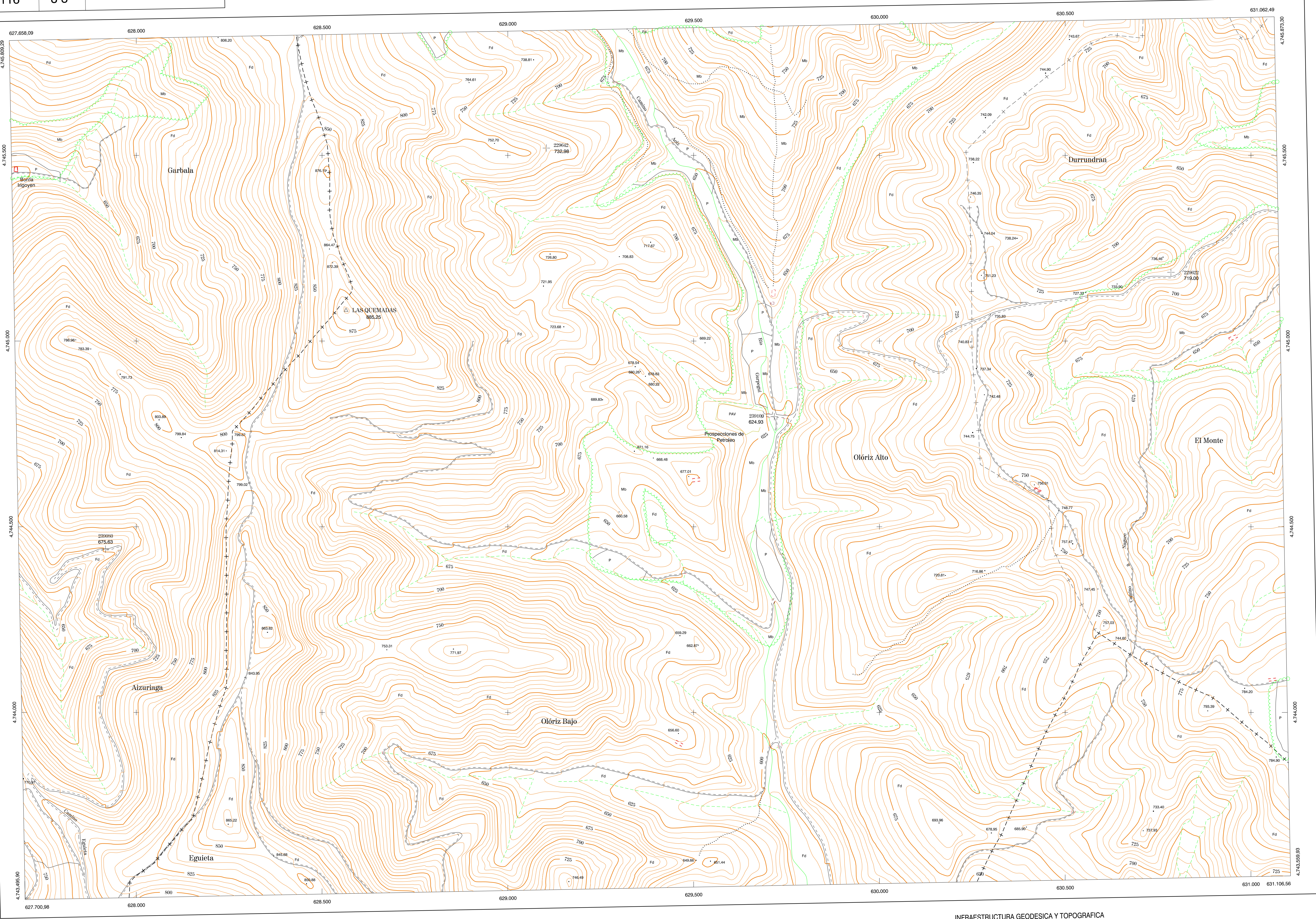
DIVISION DEL TERRITORIO EN HOJAS 1:50.000

**SIGNOS CONVENCIONALES**

- Autopista-Autovía.
- Red de interés general.
- Red de interés de la Comunidad Foral.
- Red comarcal.
- Red local.
- Camino pavimentado.
- Camino sin pavimentar.
- Senda-Cañada.
- Ferrocarril vía electrificada.
- Ferrocarril vía doble.
- Ferrocarril vía única.
- Línea eléctrica.
- Línea telefónica.
- Edificación-Edif. en ruinas.
- Torre metálica-Apoyo de hormigón.
- Tapia-Alambrada-Valia.
- Vertice geodésico de 1<sup>er</sup> orden.
- Vertice geodésico de orden inferior-Topográfico.
- Señal de nivelación.
- Punto de apoyo.
- Gasoducto.
- Oleoducto.
- Otras conducciones subterráneas.
- Limite de nación.
- Limite de comunidad autónoma.
- Limite de término municipal.
- Limite de concejo.
- Rio.
- Arroyo o regata.
- Canal.
- Acequia-Yeguada-Barranco.
- Pozo-Balsa-Fuente-Fiscina.
- Curvas de nivel-Curvas de depresión-Abitud.
- Desmonte o terrapién.
- Terreno abancaldado.
- Parcelario visto.

**USOS DE SUELO**

- Cf Conterras
- E Erial
- Fd Frondosas
- Fr Frutales
- He Huelchal
- H Huerta-Riegado
- L Labor-Secano
- Ma Monte alto
- Mb Monte bajo
- O Olivar
- P Prados-Pradera
- V Vía
- J Jardín

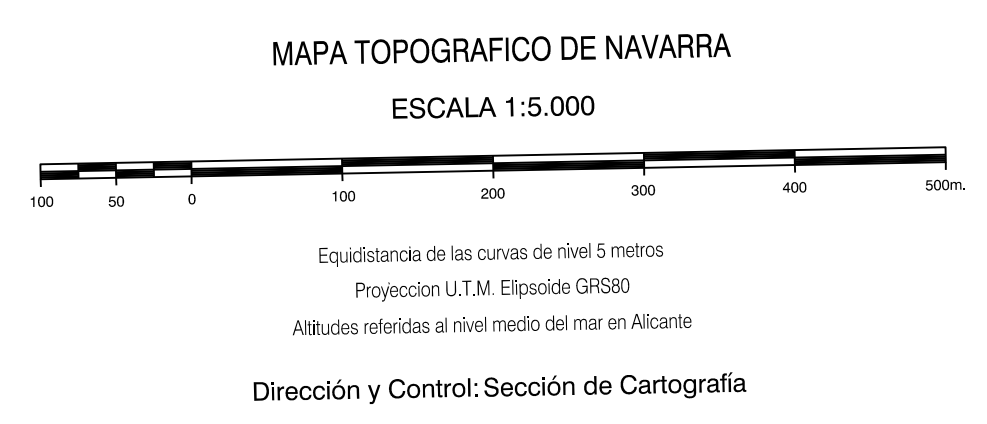


- 1.- Arce
- 2.- Lizoain
- 3.- Lónguida
- 4.- Nagore (Arce)

**INFORMACION COMPLEMENTARIA**

**VUELO**  
 Escala: 1/20.000  
 Fecha: JUNIO-1.991  
 Empresa: AZMUT S.A.

**RESTITUCION**  
 Instrumento: B8S Y P3  
 Fecha: OCTUBRE-1.992  
 Empresa: TRABAJOS CATASTRALES S.A.



**INFRAESTRUCTURA GEODESICA Y TOPOGRAFICA**

VERTICES Y SEÑALES NIVELACION	Coordenadas:			PUNTOS DE APOYO	Coordenadas:		
	X	Y	Z		X	Y	Z
LAS QUEMADAS	628.564.365	4.745.083.715	865.250	229622 229642 239080 239100	630.765.042 628.104.132 627.917.453 629.717.656	4.745.184.965 4.745.519.529 4.744.439.510 4.744.796.257	719.001 732.976 675.632 624.933