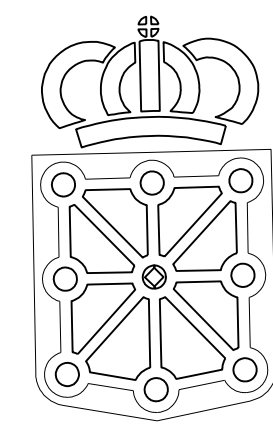


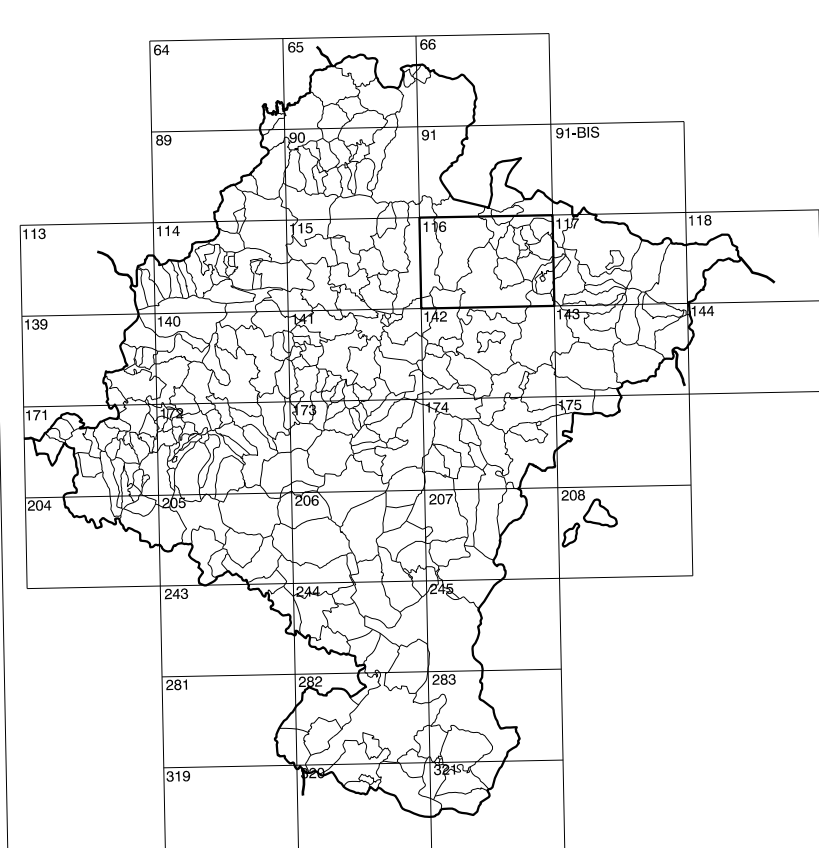
116(7-3)	116(7-4)	116(7-5)
116(8-3)	116(8-4)	116(8-5)
142(1-3)	142(1-4)	142(1-5)

# COMUNIDAD FORAL DE NAVARRA

1:50.000	1:5.000	NAGORE
116	8-4	



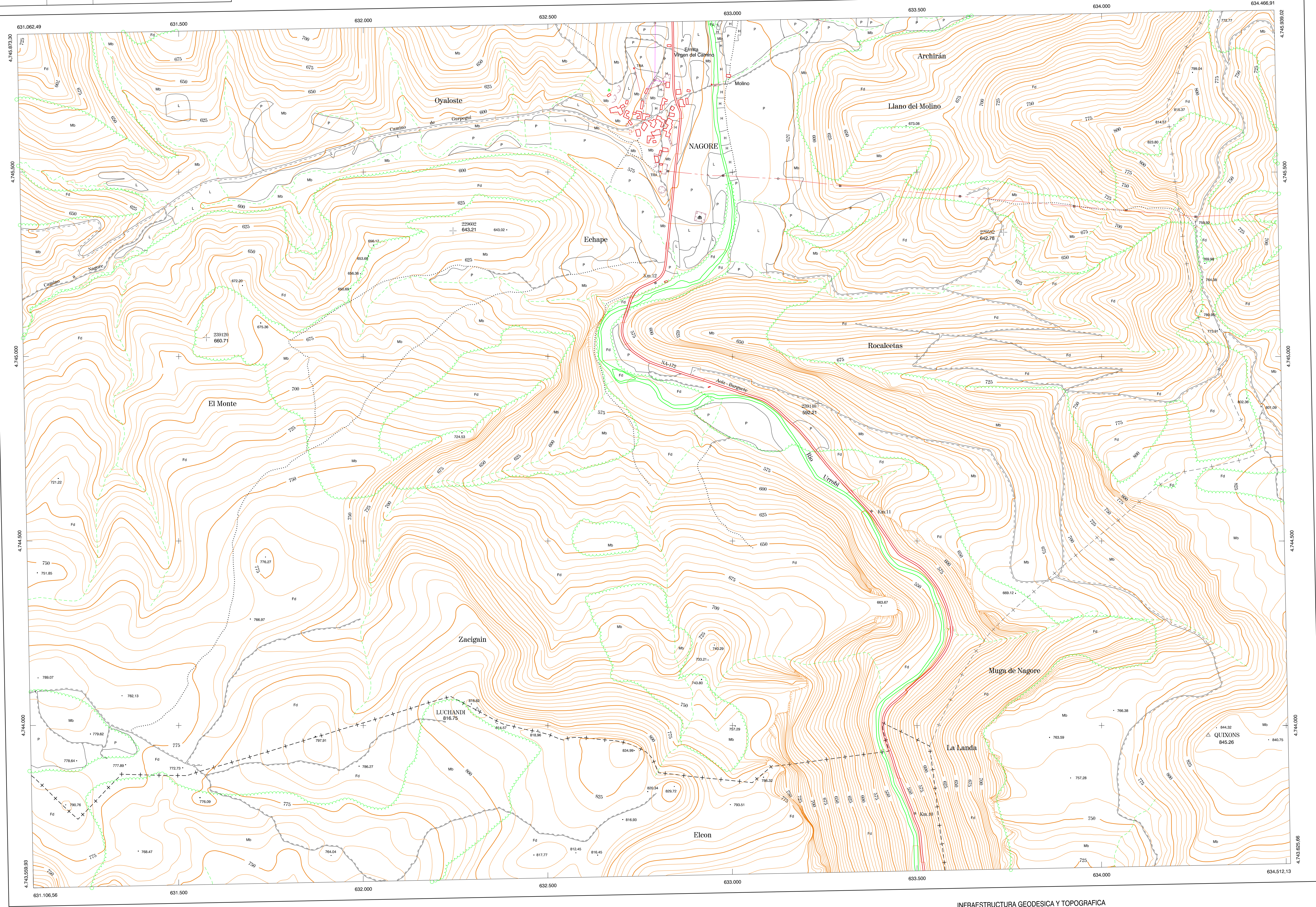
**GOBIERNO DE NAVARRA**  
 DEPARTAMENTO DE OBRAS PUBLICAS  
 TRANSPORTES Y COMUNICACIONES  
 SERVICIO DE OBRAS PUBLICAS



DIVISION DEL TERRITORIO EN HOJAS 1:50.000

**SIGNOS CONVENCIONALES**

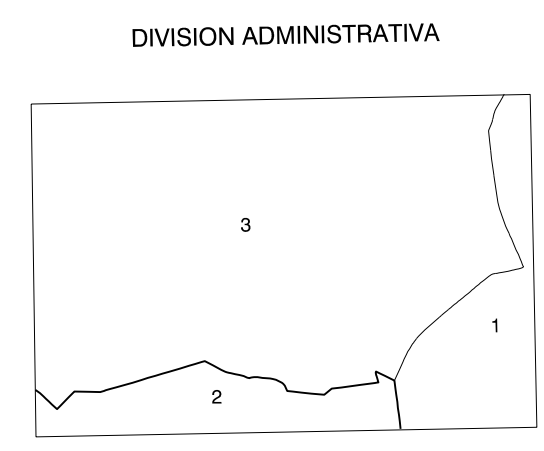
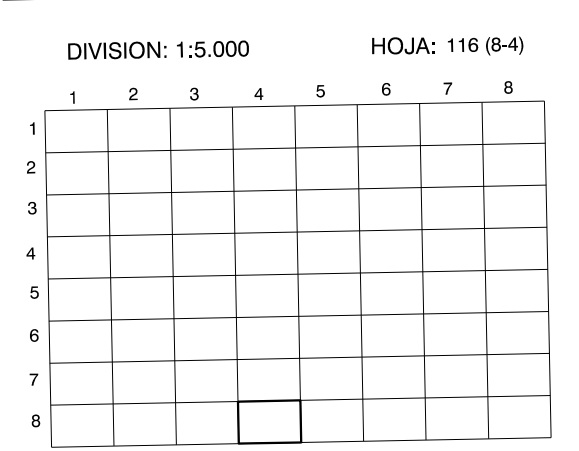
- Autopista-Autovía.
- Red de interés general.
- Red de interés de la Comunidad Foral.
- Red comarcal.
- Red local.
- Camino pavimentado.
- Camino sin pavimentar.
- Senda-Cañada.
- Ferrocarril vía electrificada.
- Ferrocarril vía doble.
- Ferrocarril vía única.
- Línea telefónica.
- Línea eléctrica.
- Edificación-Edif. en ruinas.
- Torno metálica-Apoyo de hormigón.
- Tapia-Alambrada-Valla.
- Vertice geodésico de 1<sup>er</sup> orden.
- Vertice geodésico de orden inferior-Topográfico.
- Señal de nivelación.
- Punto de apoyo.
- Gasoducto.
- Oleoducto.
- Otras conducciones subterráneas.
- Límite de nación.
- Límite de comunidad autónoma.
- Límite de término municipal.
- Límite de concejo.
- Río.
- Arroyo o regata.
- Canal.
- Acequia-Vaguada-Barranco.
- Pozo-Balsa-Fuente-Fiscina.
- Curvas de nivel-Curvas de depresión-Altitud.
- Desmonte o terraplén.
- Terreno abancaldado.
- Parcelario vieto.



HOJA 116 (8-4)

**USOS DE SUELO**

- Cf Conterras
- E Erial
- Fd Frondosas
- Fr Frutales
- He Helchal
- H Huerta-Regadío
- L Labro-Secano
- Mb Monte alto
- Mb Monte bajo
- O Olivar
- P Prados-Pradera
- V Vitis
- J Jardín



- 1.- Arce
- 2.- Lóngüda
- 3.- Nagore (Arce)

**INFORMACION COMPLEMENTARIA**  
**VUELO**  
 Escala: 1:20.000  
 Fecha: JUNIO 1.991  
 Empresa: AZMUT S.A.  
**RESTITUCION**  
 Instrumento: BBS Y P3  
 Fecha: OCTUBRE 1.992  
 Empresa: TRABAJOS CATASTRALES S.A.

**MAPA TOPOGRAFICO DE NAVARRA**  
 ESCALA 1:5.000  
 Equidistancia de las curvas de nivel 5 metros  
 Proyección U.T.M. Esfera GRS80  
 Alturas referidas al nivel medio del mar en Alicante  
 Dirección y Control: Sección de Cartografía

**INFRAESTRUCTURA GEODESICA Y TOPOGRAFICA**

VERTICES Y SEÑALES NIVELACION	Coordenadas:			PUNTOS DE APOYO	Coordenadas:		
	X	Y	Z		X	Y	Z
QUIXONS	634.288.795	4.743.975.052	845.260	229562	633.734.880	4.745.336.706	642.770
LUCHANDI	632.308.372	4.744.044.923	816.750	229602	632.243.441	4.745.340.417	643.203
				239120	631.575.538	4.745.051.093	660.714
				239140	633.232.524	4.744.672.279	592.214

116 (8-4)

