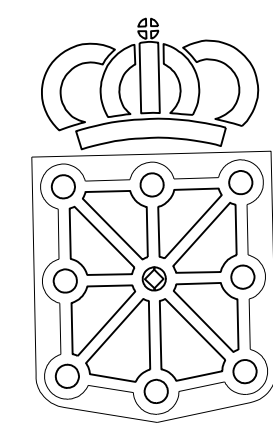


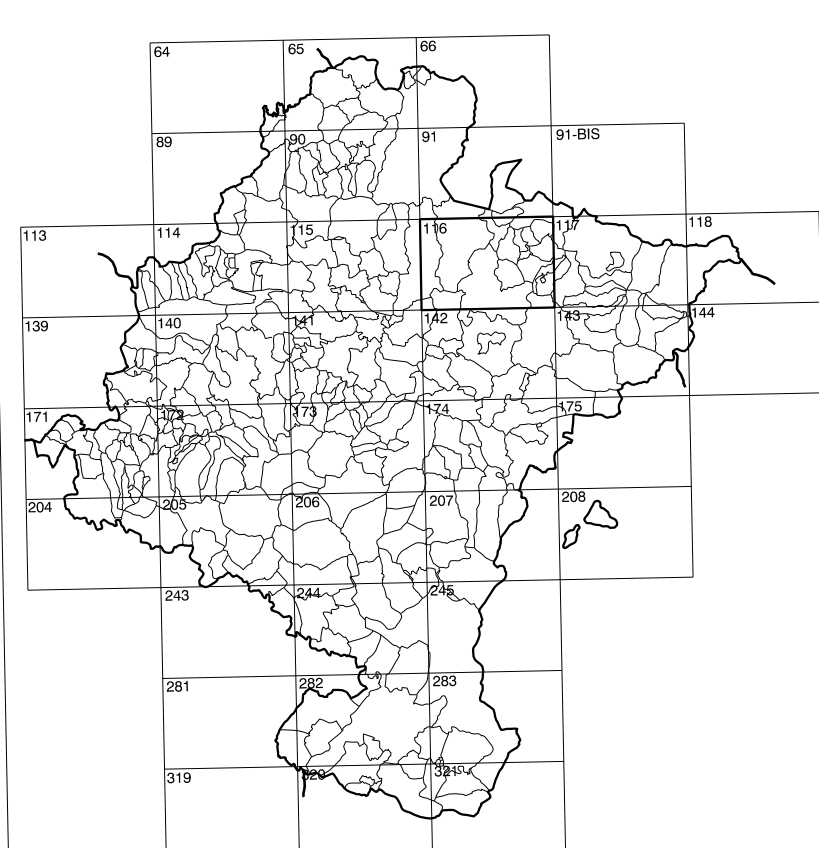
116(7-4)	116(7-5)	116(7-6)
116(8-4)	116(8-5)	116(8-6)
142(1-4)	142(1-5)	142(1-6)

COMUNIDAD FORAL DE NAVARRA

1:50.000	1:5.000	ARTOZQUI
116	8-5	



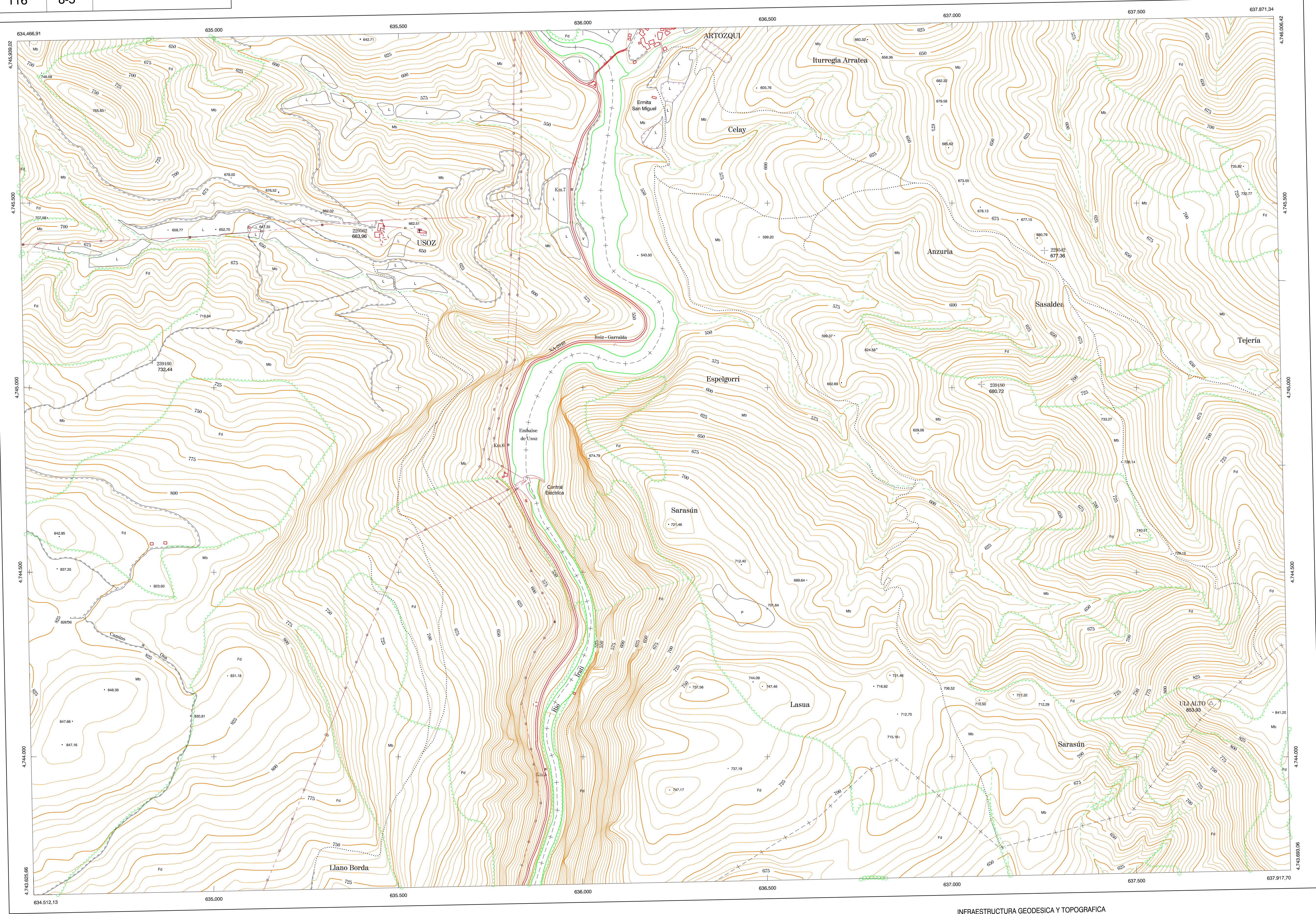
GOBIERNO DE NAVARRA
 DEPARTAMENTO DE OBRAS PUBLICAS
 TRANSPORTES Y COMUNICACIONES
 SERVICIO DE OBRAS PUBLICAS



DIVISION DEL TERRITORIO EN HOJAS 1:50.000

SIGNOS CONVENCIONALES

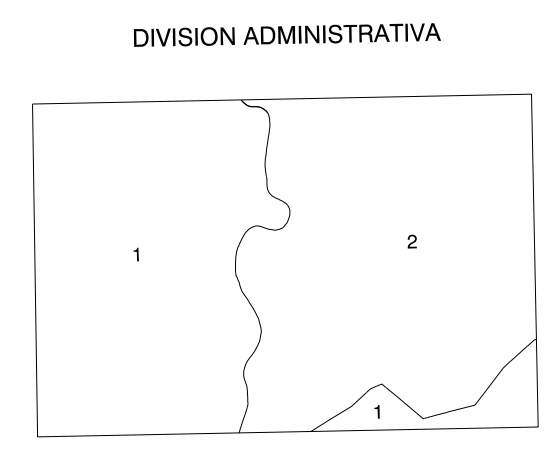
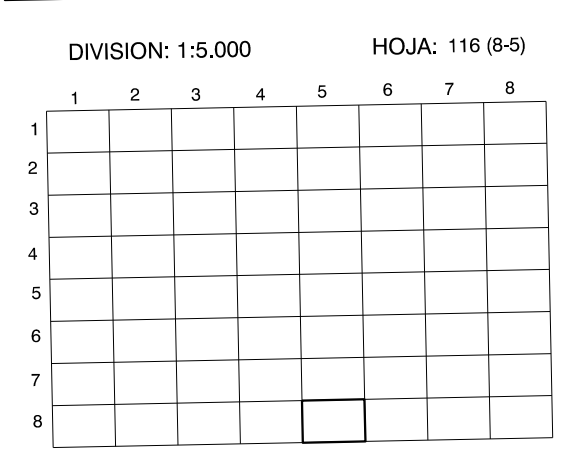
- Autopista-Autovía.
- Red de interés general.
- Red de interés de la Comunidad Foral.
- Red comarcal.
- Red local.
- Camino pavimentado.
- Camino sin pavimentar.
- Senda-Cañada.
- Ferrocarril vía electrificada.
- Ferrocarril vía doble.
- Ferrocarril vía única.
- Línea eléctrica.
- Línea telefónica.
- Edificación-Edif. en ruinas.
- Torre metálica-Apoyo de hormigón.
- Tapia-Alambrada-Valla.
- Vertice geodésico de 1er orden.
- Vertice geodésico de orden inferior-Topográfico.
- Señal de nivelación.
- Punto de apoyo.
- Gacoducto.
- Otras conducciones subterráneas.
- Limite de nación.
- Limite de comunidad autónoma.
- Limite de término municipal.
- Limite de concejo.
- Rio.
- Arroyo o regata.
- Canal.
- Acozola-Vaguada-Barranco.
- Pozo-Balsa-Fuente-Piscina.
- Curvas de nivel-Curvas de depresión-Altitud.
- Desmonte o terraplén.
- Terreno abancalado.
- Parcelario visto.



HOJA 116 (8-5)

USOS DE SUELO

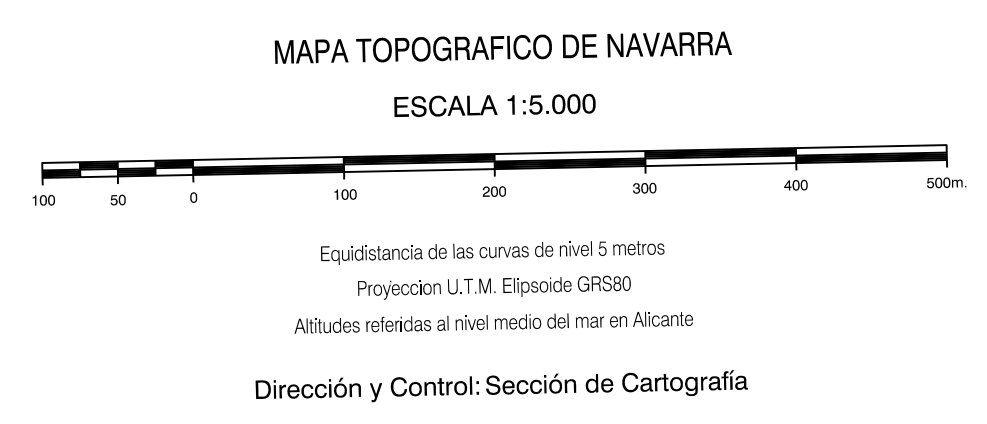
- Ci Coníferas
- E Erial
- Fd Frondosas
- Fr Frutales
- He Hulechal
- H Huerta-Regadío
- L Labros-Secano
- Ma Monte alto
- Mb Monte bajo
- O Olivar
- P Pastos-Pradera
- V Vitis
- J Jardín



INFORMACION COMPLEMENTARIA

VUELO
 Escala: 1:20.000
 Fecha: JUNIO-1.991
 Empresa: AZIMUT S.A.

RESTITUCION
 Instrumento: B8S y P3
 Fecha: OCTUBRE-1.992
 Empresa: TRABAJOS CATASTRALES S.A.



INFRAESTRUCTURA GEODESICA Y TOPOGRAFICA

VERTICES Y SEÑALES NIVELACION	Coordenadas:			PUNTOS DE APOYO	Coordenadas:		
	X	Y	Z		X	Y	Z
ULI ALTO	637.702.082	4.744.146.149	853.930	229642	637.250.919	4.745.371.951	677.363
				229642	636.429.026	4.745.433.401	663.958
				239160	634.834.247	4.745.073.541	732.441
				239180	637.080.442	4.745.008.945	690.724

116 (8-5)