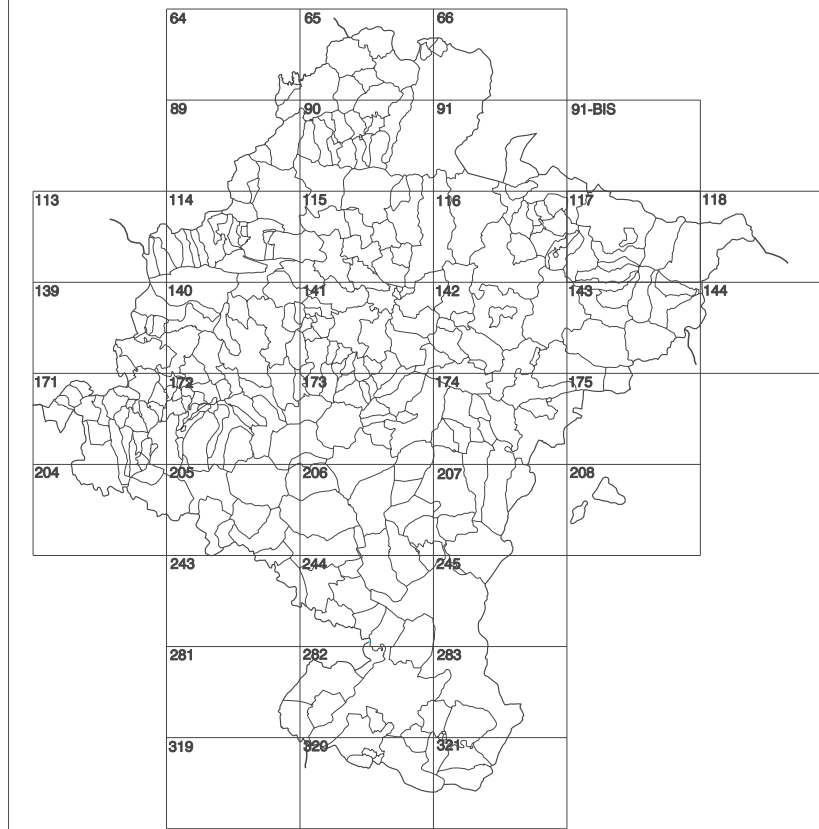


GOBIERNO DE NAVARRA
DEPARTAMENTO DE OBRAS PUBLICAS
TRANSPORTES Y COMUNICACIONES
SERVICIO DE OBRAS PUBLICAS



DIVISION DEL TERRITORIO EN HOJAS 1:50.000

SIGNOS CONVENCIONALES

- Autopista-Autovía.
- Red de interés general.
- Red de interés de la Comunidad Foral.
- Red comarcal.
- Red local.
- Camino pavimentado.
- Camino sin pavimentar.
- Senda-Cañada.
- Ferrocarril vía electrificada.
- Ferrocarril vía doble.
- Ferrocarril vía única.
- Línea eléctrica.
- Línea telefónica.
- Edificación-Edif. en ruinas.
- Torre metálica-Apoio de hormigón.
- Tapia-Alameda-Valla.
- Vértice geodésico de 1º orden.
- Vértice geodésico de orden inferior-Topográfico.
- Señal de nivelación.
- Punto de apoyo.
- Gasoducto.
- Oleoducto.
- Otras conducciones subterráneas.
- Límite de nación.
- Límite de comunidad autónoma.
- Límite de término municipal.
- Límite de concejo.
- Río.
- Arroyo o regata.
- Canal.
- Acequia-Vaguada-Barranco.
- Pozo-Balsa-Fuente-Piscina.
- Curvas de nivel-Curvas de depresión-Altitud.
- Desmonte o terraplén.
- Terreno abancaldado.
- Parcelario visto.

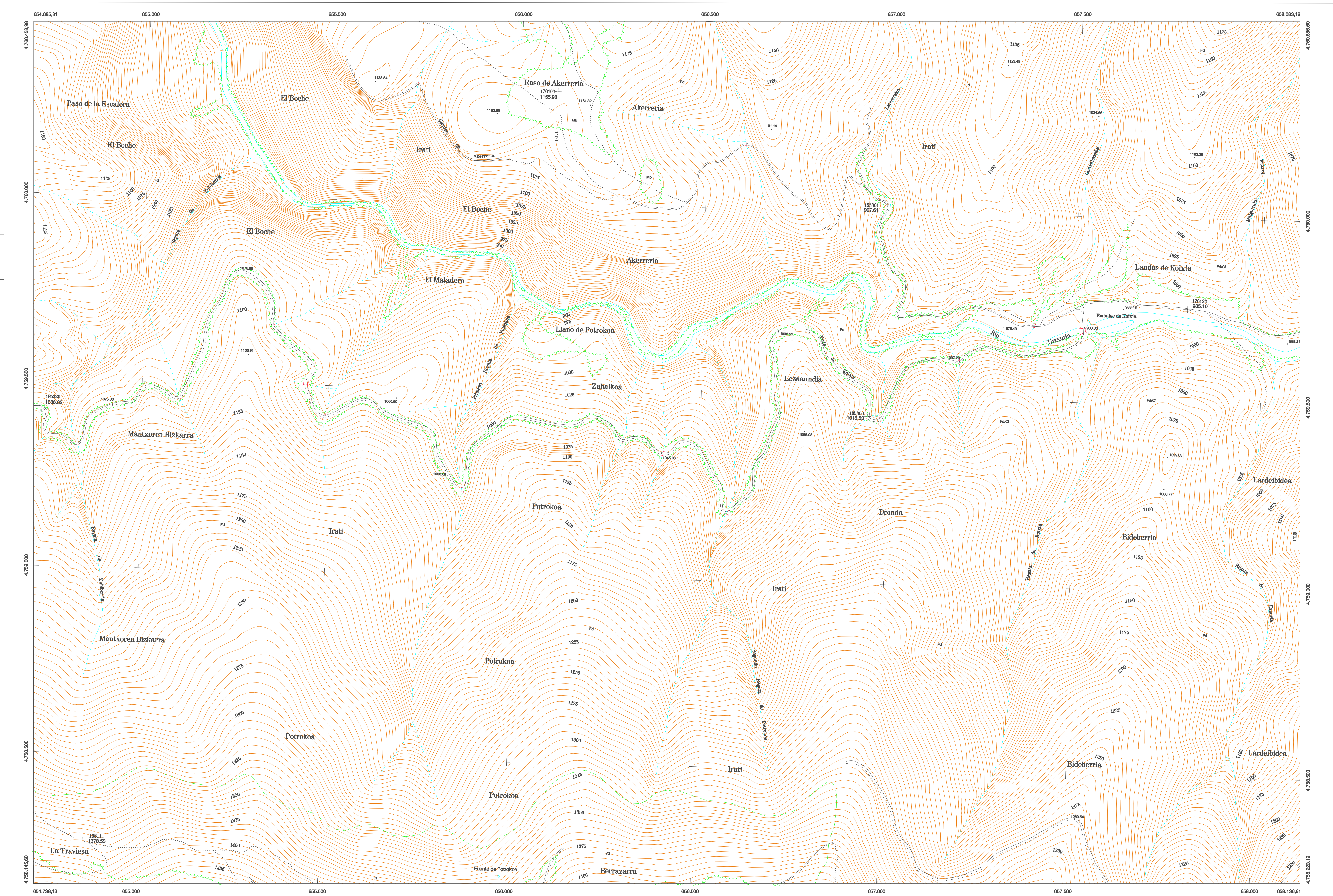
USOS DE SUELO

- Cf Coniferas
- E Erial
- Fd Frondosas
- Fr Frutales
- He Hecesal
- H Huerta-Regadío
- L Labor-Secano
- Ma Monte alto
- Mb Monte bajo
- O Olivar
- P Pastos-Pradera
- V Vitis
- J Jardín

1:50.000	1:5.000	EL BOCHE
117	2-3	

COMUNIDAD FORAL DE NAVARRA

117(1-2)	117(1-3)	117(1-4)
117(2-2)	117(2-3)	117(2-4)
117(3-2)	117(3-3)	117(3-4)



DIVISION: 1:5.000 HOJA: 117 (2-3)

1	2	3	4	5	6	7	8
1							

DIVISION ADMINISTRATIVA

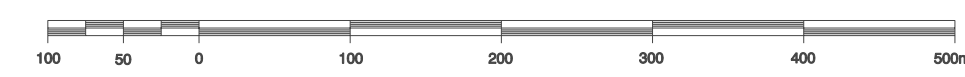


INFORMACION COMPLEMENTARIA

VUELO
Escala: 1/20.000
Fecha: AGOSTO 1.998
Empresa: AZIMUT S.A.

RESTITUCION
Instrumento: BCS, P3 Y SD2000
Fecha: AGOSTO 1.997
Empresa: TRABAJOS CATASTRALES S.A.

MAPA TOPOGRAFICO DE NAVARRA
ESCALA 1:5.000



Equidistancia de las curvas de nivel 5 metros
Proyeccion U.T.M. Elipsode de Hayford
Altitudes referidas al nivel medio del mar en Alicante

Dirección y Control: Sección de Cartografía

INFRAESTRUCTURA GEODESICA Y TOPOGRAFICA

VERTICES Y SEÑALES NIVELACION	Coordenadas:			PUNTOS DE APOYO	Coordenadas:					
	X	Y	Z		X	Y	Z			
178102	656.099,523	4.780.302,551	1.155,980	178102	656.099,523	4.780.302,551	1.155,980			
657.800,813	4.759.756,441	985,100	185300	656.947,963	4.759.449,721	1.018,530	185301	656.974,853	4.780.030,021	997,610
185320	654.733,383	4.759.422,661	1.086,620	185320	654.733,383	4.759.422,661	1.086,620			
185301	656.974,853	4.780.030,021	997,610	185301	656.974,853	4.780.030,021	997,610			
185320	654.733,383	4.759.422,661	1.086,620	185320	654.733,383	4.759.422,661	1.086,620			
198111	654.868,463	4.758.262,771	1.378,530	198111	654.868,463	4.758.262,771	1.378,530			

