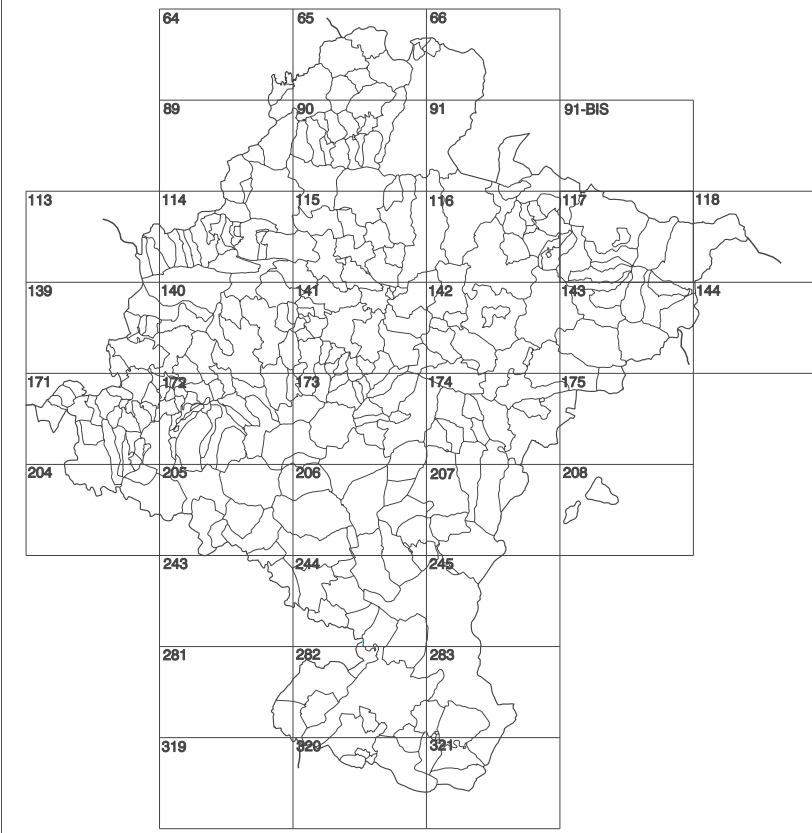


**GOBIERNO DE NAVARRA**  
 DEPARTAMENTO DE OBRAS PUBLICAS  
 TRANSPORTES Y COMUNICACIONES  
 SERVICIO DE OBRAS PUBLICAS



DIVISION DEL TERRITORIO EN HOJAS 1:50.000

**SIGNOS CONVENCIONALES**

- Autopista-Autovía.
- Red de interés general.
- Red de interés de la Comunidad Foral.
- Red comarcal.
- Red local.
- Camino pavimentado.
- Camino sin pavimentar.
- Senda-Cañada.
- Ferrocarril vía electrificada.
- Ferrocarril vía doble.
- Ferrocarril vía única.
- Línea eléctrica.
- Línea telefónica.
- Edificación-Edif. en ruinas.
- Torre metálica-Apoyo de hormigón.
- Tapia-Alameda-Valia.
- Vértice geodésico de 1º orden.
- Vértice geodésico de orden inferior-Topográfico.
- Señal de nivelación.
- Punto de apoyo.
- Gasoducto.
- Oleoducto.
- Otras conducciones subterráneas.
- Límite de nación.
- Límite de comunidad autónoma.
- Límite de término municipal.
- Límite de concejo.
- Río.
- Arroyo o regata.
- Canal.
- Acequia-Vaguada-Barranco.
- Pozo-Balsa-Fuente-Piscina.
- Curvas de nivel-Curvas de depresión-Altitud.
- Desmonte o terrapién.
- Terreno abancalado.
- Parcelario visto.

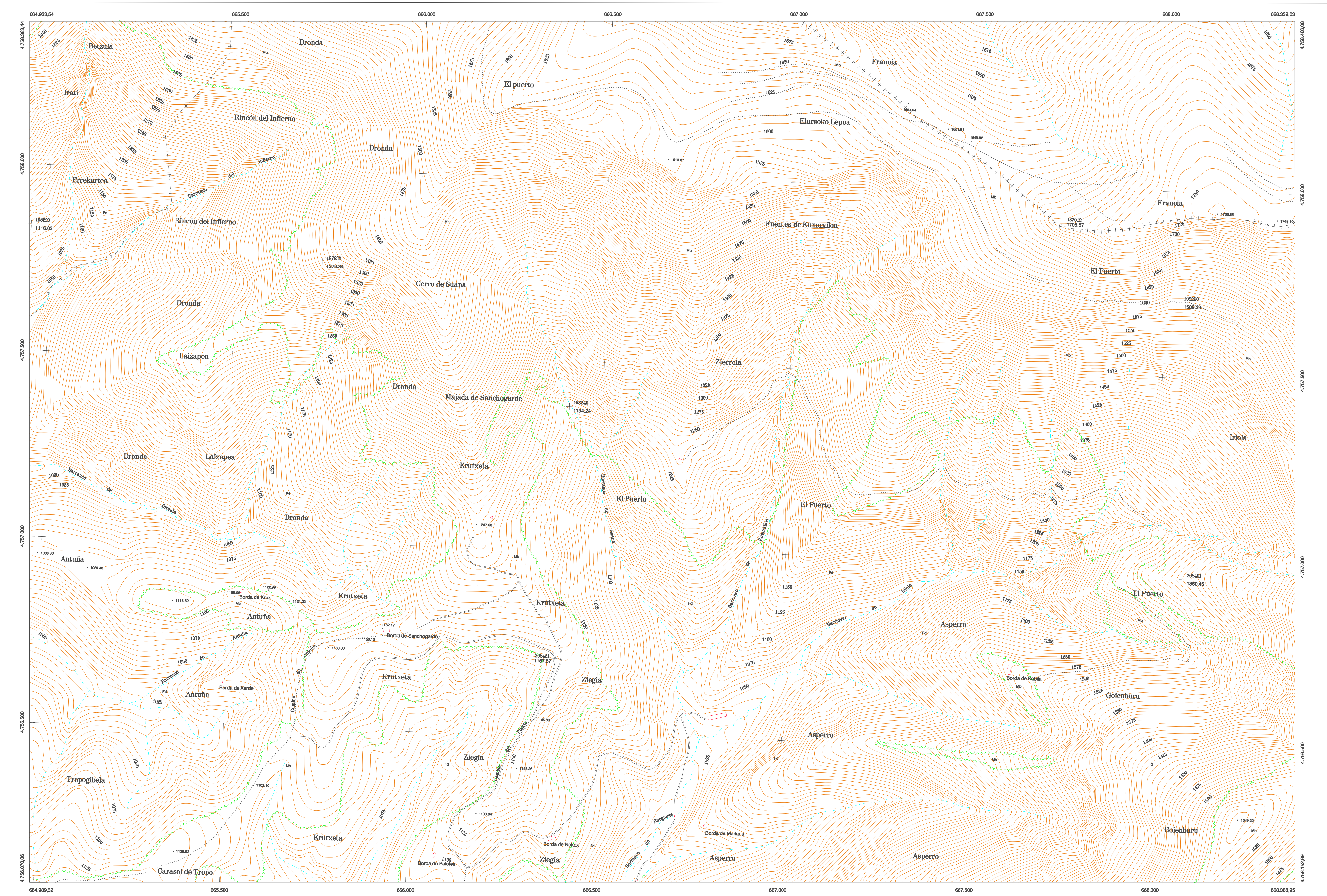
**USOS DE SUELO**

- Cf Coniferas
- E Erial
- Fd Frondosas
- Fr Frutales
- He Hecelhal
- H Huerta-Regadío
- L Labor-Secano
- Ma Monte alto
- Mb Monte bajo
- O Olivar
- P Pastos-Pradera
- V Vitis
- J Jardín

1:50.000	1:5.000	EL PUERTO
117	3-6	

**COMUNIDAD FORAL DE NAVARRA**

117(2-5)	117(2-6)	117(2-7)
117(3-5)	117(3-6)	117(3-7)
117(4-5)	117(4-6)	117(4-7)

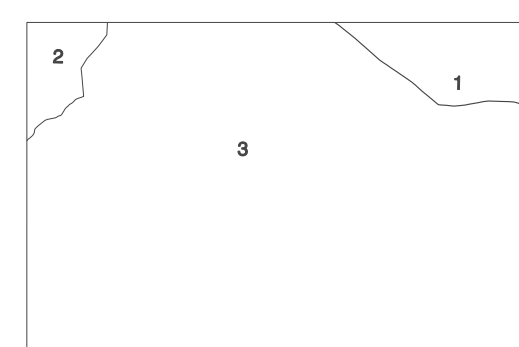


HOJA 117 (3-6)

DIVISION: 1:5.000 HOJA: 117 (3-6)

1	2	3	4	5	6	7	8
1							
2							
3							
4							
5							
6							
7							
8							

**DIVISION ADMINISTRATIVA**



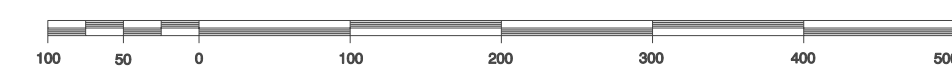
- 1.- Francia
- 2.- Orlagoitia
- 3.- Uztáriz

**INFORMACION COMPLEMENTARIA**

**VUELO**  
 Escala: 1/20.000  
 Fecha: AGOSTO-1.996  
 Empresa: AZIMUT S.A.

**RESTITUCION**  
 Instrumento: BC3, P3 y SD2000  
 Fecha: AGOSTO-1.997  
 Empresa: TRABAJOS CATASTRALES S.A.

**MAPA TOPOGRAFICO DE NAVARRA**  
 ESCALA 1:5.000



Equidistancia de las curvas de nivel 5 metros  
 Proyeccion U.T.M. Elipsoidal de Hayford  
 Altitudes referidas al nivel medio del mar en Alicante  
 Dirección y Control: Sección de Cartografía

**INFRAESTRUCTURA GEODESICA Y TOPOGRAFICA**

VERTICES Y SEÑALES NIVELACION	Coordenadas:			PUNTOS DE APOYO	Coordenadas:		
	X	Y	Z		X	Y	Z
187912	667.725,500	4.757.899,118	1.705,570	187912	667.725,500	4.757.899,118	1.705,570
187962	665.737,965	4.757.755,447	1.379,644	187962	665.737,965	4.757.755,447	1.379,644
198220	664.953,401	4.757.839,370	1.116,638	198220	664.953,401	4.757.839,370	1.116,638
198240	666.410,937	4.757.383,749	1.194,237	198240	666.410,937	4.757.383,749	1.194,237
198250	666.044,172	4.757.702,021	1.589,201	198250	666.044,172	4.757.702,021	1.589,201
208401	666.070,232	4.756.958,728	1.350,447	208401	666.070,232	4.756.958,728	1.350,447
208421	666.385,229	4.756.706,425	1.157,575	208421	666.385,229	4.756.706,425	1.157,575

117 (3-6)

