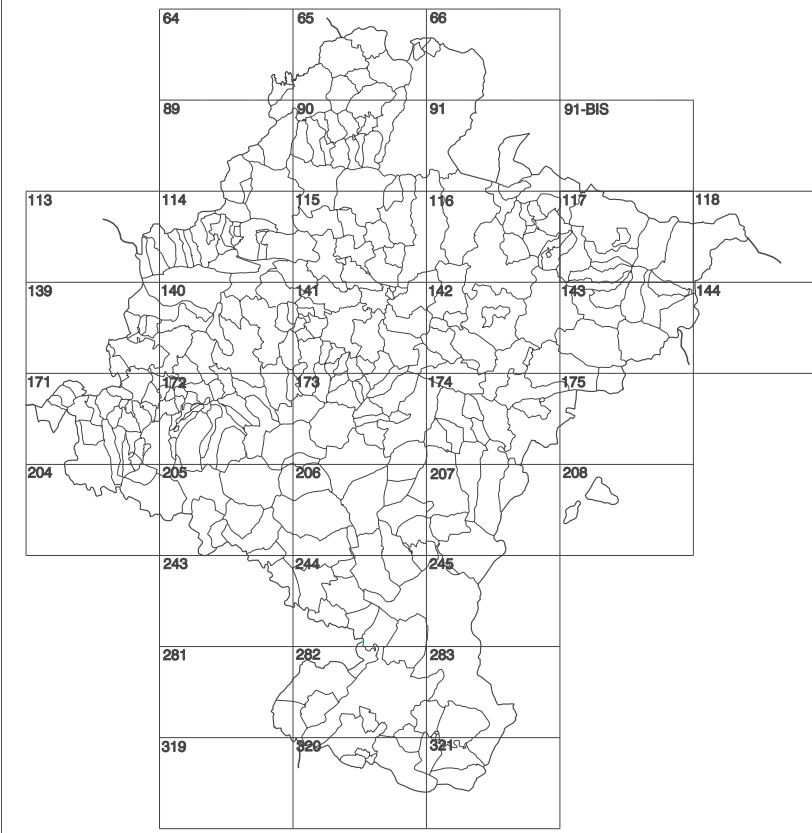


GOBIERNO DE NAVARRA
DEPARTAMENTO DE OBRAS PUBLICAS
TRANSPORTES Y COMUNICACIONES
SERVICIO DE OBRAS PUBLICAS



DIVISION DEL TERRITORIO EN HOJAS 1:50.000

SIGNOS CONVENCIONALES

- Autopista.-Autovía.
- Red de interés general.
- Red de interés de la Comunidad Foral.
- Red comarcal.
- Red local.
- Camino pavimentado.
- Camino sin pavimentar.
- Senda.-Cañada.
- Ferrocarril vía electrificada.
- Ferrocarril vía doble.
- Ferrocarril vía única.
- Línea eléctrica.
- Línea telefónica.
- Edificación.-Edif. en ruinas.
- Torre metálica.-Apoyo de hormigón.
- Tapia.-Alambrada.-Valla.
- Vértice geodésico de 1º orden.
- Vértice geodésico de orden inferior.-Topográfico.
- Señal de nivelación.
- Punto de apoyo.
- Gasoducto.
- Oleoducto.
- Otras conducciones subterráneas.
- Límite de nación.
- Límite de comunidad autónoma.
- Límite de término municipal.
- Límite de concejo.
- Río.
- Arroyo o regata.
- Canal.
- Acequia.-Vaguada.-Barranco.
- Pozo.-Balsa.-Fuente.-Piscina.
- Curvas de nivel.-Curvas de depresión.-Altitud.
- Desmonte o terraplén.
- Terreno abancaldado.
- Parcelario visto.

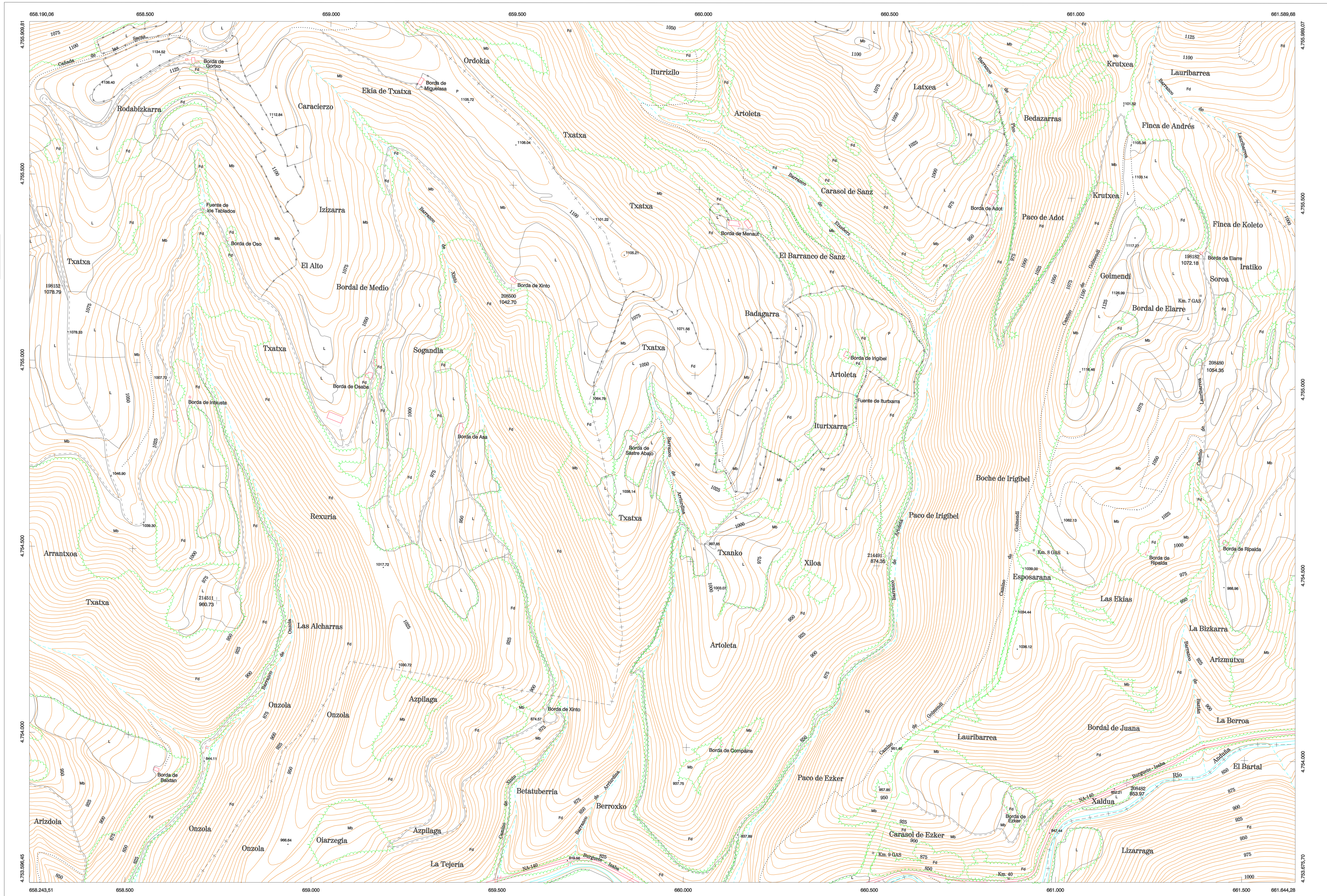
USOS DE SUELO

- Cf Coníferas
- E Erial
- Fd Frondosas
- Fr Frutales
- He Heléchal
- H Huerta.-Regadío
- L Labor.-Secano
- Ma Monte alto
- Mb Monte bajo
- O Olivar
- P Pastos.-Pradera
- V Vitis
- J Jardín

| | | |
|----------|---------|--------|
| 1:50.000 | 1:5.000 | TXANKO |
| 117 | 4-4 | |

COMUNIDAD FORAL DE NAVARRA

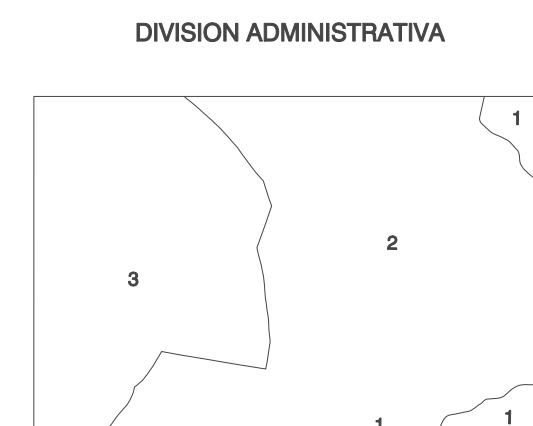
| | | |
|----------|----------|----------|
| 117(3-3) | 117(3-4) | 117(3-5) |
| 117(4-3) | 117(4-4) | 117(4-5) |
| 117(5-3) | 117(5-4) | 117(5-5) |



HOJA 117 (4-4)

DIVISION: 1:5.000 HOJA: 117 (4-4)

| | | | | | | | |
|---|---|---|---|---|---|---|---|
| 1 | 2 | 3 | 4 | 5 | 6 | 7 | 8 |
| | | | | | | | |



INFORMACION COMPLEMENTARIA

VUELO
Escala: 1/20.000
Fecha: AGOSTO-1.996
Empresa: AZIMUT S.A.

RESTITUCION
Instrumento: BC3, P3 Y SD2000
Fecha: AGOSTO-1.997
Empresa: TRABAJOS CATASTRALES S.A.

MAPA TOPOGRAFICO DE NAVARRA
ESCALA 1:5.000

Equidistancia de las curvas de nivel 5 metros
Proyeccion U.T.M. Elipsoide de Hayford
Altitudes referidas al nivel medio del mar en Alicante
Dirección y Control: Sección de Cartografía

INFRAESTRUCTURA GEODÉSICA Y TOPOGRÁFICA

| VERTICES Y SEÑALES NIVELACION | Coordenadas: | | | PUNTOS DE APOYO | Coordenadas: | | |
|-------------------------------|--------------|---------------|-----------|-----------------|--------------|---------------|-----------|
| | X | Y | Z | | X | Y | Z |
| 198152 | 658.302.482 | 4.755.201.090 | 1.078.790 | 209460 | 658.306.002 | 4.755.544.850 | 1.072.180 |
| 198182 | 661.356.002 | 4.755.558.450 | 1.059.250 | 209462 | 661.187.482 | 4.753.932.300 | 853.970 |
| 208500 | 658.503.132 | 4.755.223.700 | 1.042.700 | 214491 | 660.534.102 | 4.754.528.980 | 874.350 |
| 214491 | 660.534.102 | 4.754.528.980 | 874.350 | 214511 | 658.730.862 | 4.754.365.180 | 860.730 |

117 (4-4)

