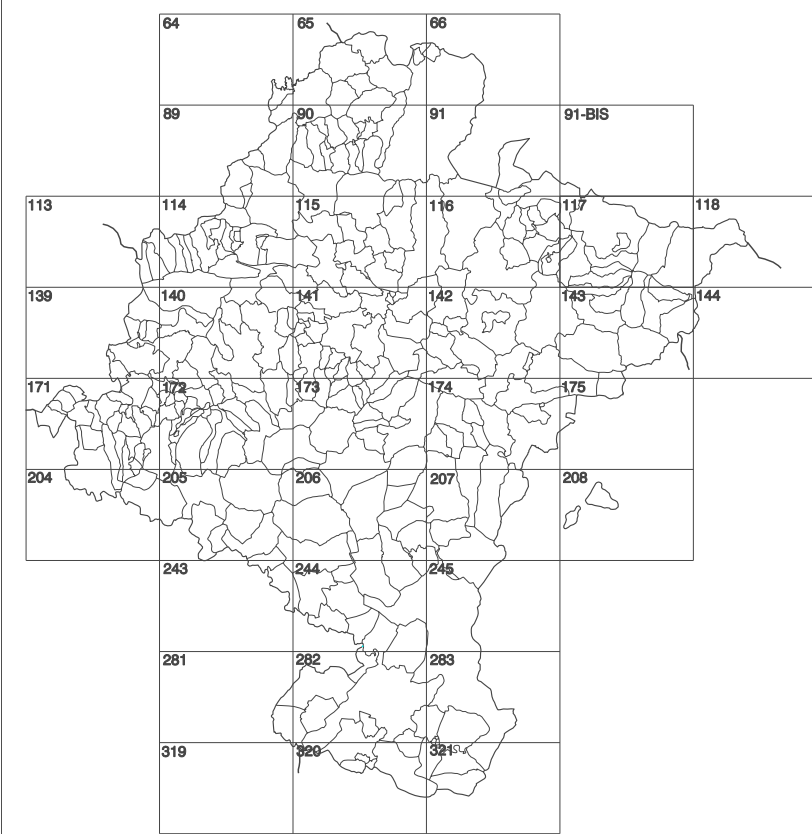


GOBIERNO DE NAVARRA
DEPARTAMENTO DE OBRAS PUBLICAS
TRANSPORTES Y COMUNICACIONES
SERVICIO DE OBRAS PUBLICAS



DIVISION DEL TERRITORIO EN HOJAS 1:50.000

SIGNOS CONVENCIONALES

- Autopista-Autovía.
- Red de interés general.
- Red de interés de la Comunidad Foral.
- Red comarcal.
- Red local.
- Camino pavimentado.
- Camino sin pavimentar.
- Senda-Cañada.
- Ferrocarril vía electrificada.
- Ferrocarril vía doble.
- Ferrocarril vía única.
- Línea eléctrica.
- Línea telefónica.
- Edificación-Edif. en ruinas.
- Torre metálica-Apoyo de hormigón.
- Tapia-Almbrada-Valia.
- Vértice geodésico de 1º orden.
- Vértice geodésico de orden inferior-Topográfico.
- Señal de nivelación.
- Punto de apoyo.
- Gasoducto.
- Oleoducto.
- Otras conducciones subterráneas.
- Límite de nación.
- Límite de comunidad autónoma.
- Límite de término municipal.
- Límite de concejo.
- Río.
- Arroyo o regata.
- Canal.
- Acequia-Vaguada-Barranco.
- Pozo-Balsa-Fuente-Fiscina.
- Curvas de nivel-Curvas de depresión-Altitud.
- Desmonte o terraplén.
- Terreno abancalado.
- Parcelario visto.

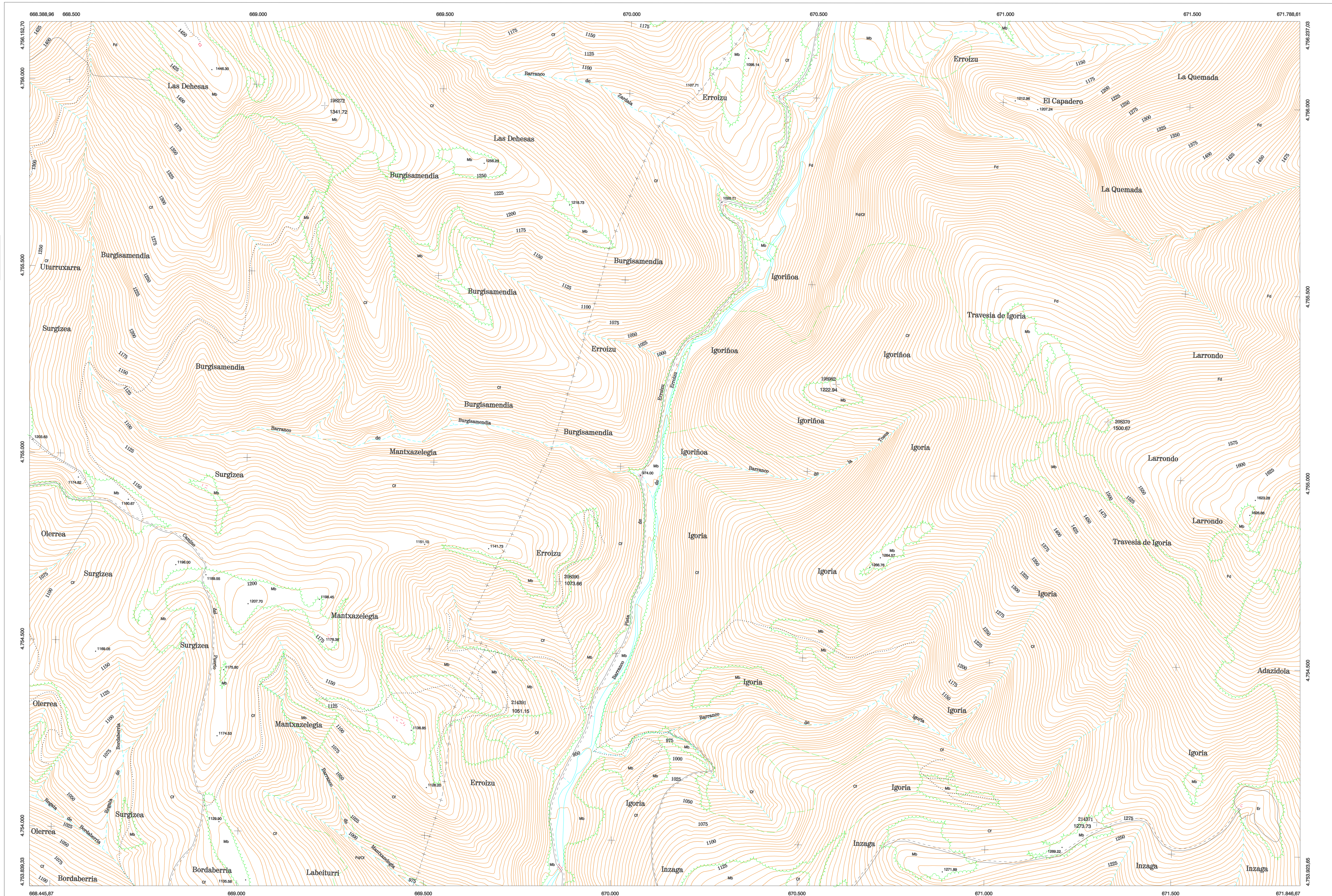
USOS DE SUELO

- Cf Coniferas
- E Erial
- Fd Frondosas
- Fr Frutales
- He Hecelhal
- H Huerta-Regadío
- L Labor-Secano
- Ma Monte alto
- Mb Monte bajo
- Ol Olivar
- P Pastos-Pradera
- V Vitis
- J Jardín

| | | |
|------------|------------|----------------------|
| 1:50.000 | 1:5.000 | BURGISAMENDIA |
| 117 | 4-7 | |

COMUNIDAD FORAL DE NAVARRA

| | | |
|----------|----------|----------|
| 117(3-6) | 117(3-7) | 117(3-8) |
| 117(4-6) | 117(4-7) | 117(4-8) |
| 117(5-6) | 117(5-7) | 117(5-8) |



HOJA 117 (4-7)

DIVISION: 1:5.000 HOJA: 117 (4-7)

| | | | | | | | |
|---|---|---|---|---|---|---|---|
| 1 | 2 | 3 | 4 | 5 | 6 | 7 | 8 |
| 1 | | | | | | | |
| 2 | | | | | | | |
| 3 | | | | | | | |
| 4 | | | | | | | |
| 5 | | | | | | | |
| 6 | | | | | | | |
| 7 | | | | | | | |
| 8 | | | | | | | |



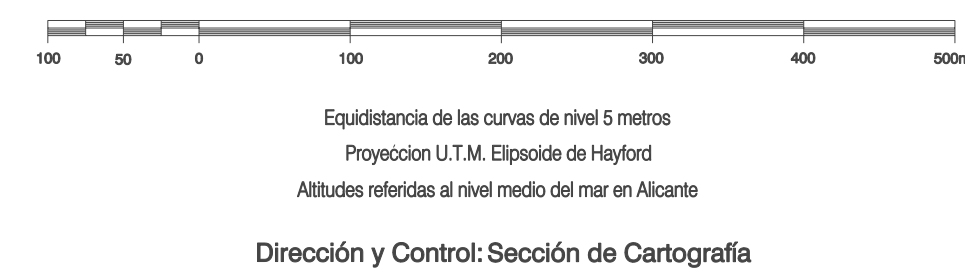
- 1- Isaba
- 2- Uzúrruz

INFORMACION COMPLEMENTARIA

VUELO
Escala: 1/20.000
Fecha: AGOSTO-1.996
Empresa: AZIMUT S.A.

RESTITUCION
Instrumento: BC3, P3 Y SD2000
Fecha: AGOSTO-1.997
Empresa: TRABAJOS CATASTRALES S.A.

MAPA TOPOGRAFICO DE NAVARRA
ESCALA 1:5.000



INFRAESTRUCTURA GEODESICA Y TOPOGRAFICA

| VERTICES Y SEÑALES NIVELACION | Coordenadas: | | | PUNTOS DE APOYO | Coordenadas: | | |
|-------------------------------|--------------|---|---|-----------------|--------------|---------------|-----------|
| | X | Y | Z | | X | Y | Z |
| | | | | 198272 | 669.186,362 | 4.755.946,840 | 1.341,720 |
| | | | | 198662 | 670.573,652 | 4.755.234,800 | 1.222,940 |
| | | | | 208570 | 671.303,302 | 4.755.152,040 | 1.502,670 |
| | | | | 208390 | 669.844,862 | 4.754.688,200 | 1.073,660 |
| | | | | 214371 | 671.300,002 | 4.754.078,940 | 1.273,730 |
| | | | | 214391 | 669.711,762 | 4.754.348,040 | 1.051,150 |

117 (4-7)

