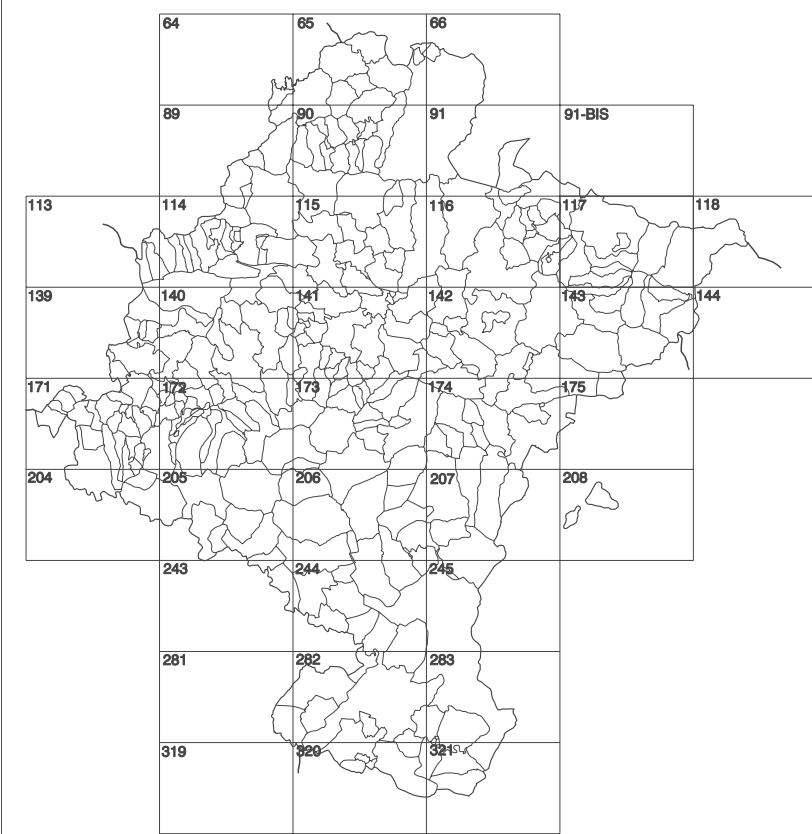


GOBIERNO DE NAVARRA
 DEPARTAMENTO DE OBRAS PUBLICAS
 TRANSPORTES Y COMUNICACIONES
 SERVICIO DE OBRAS PUBLICAS



DIVISION DEL TERRITORIO EN HOJAS 1:50.000

SIGNOS CONVENCIONALES

- Autopista-Autovía.
- Red de interés general.
- Red de interés de la Comunidad Foral.
- Red comarcal.
- Red local.
- Camino pavimentado.
- Camino sin pavimentar.
- Senda-Cañada.
- Ferrocarril vía electrificada.
- Ferrocarril vía doble.
- Ferrocarril vía única.
- Línea eléctrica.
- Línea telefónica.
- Edificación-Edif. en ruinas.
- Torre metálica-Apoyo de hormigón.
- Tapia-Almbrada-Valla.
- Vértice geodésico de 1er orden.
- Vértice geodésico de orden inferior-Topográfico.
- Señal de nivelación.
- Punto de apoyo.
- Gasoducto.
- Oleoducto.
- Otras conducciones subterráneas.
- Límite de nación.
- Límite de comunidad autónoma.
- Límite de término municipal.
- Límite de concejo.
- Río.
- Arroyo o regata.
- Canal.
- Acequia-Vaguada-Barranco.
- Pozo-Balsa-Fuente-Piscina.
- Curvas de nivel-Curvas de depresión-Altitud.
- Desmonte o terraplén.
- Terreno abancaldado.
- Parcelario visto.

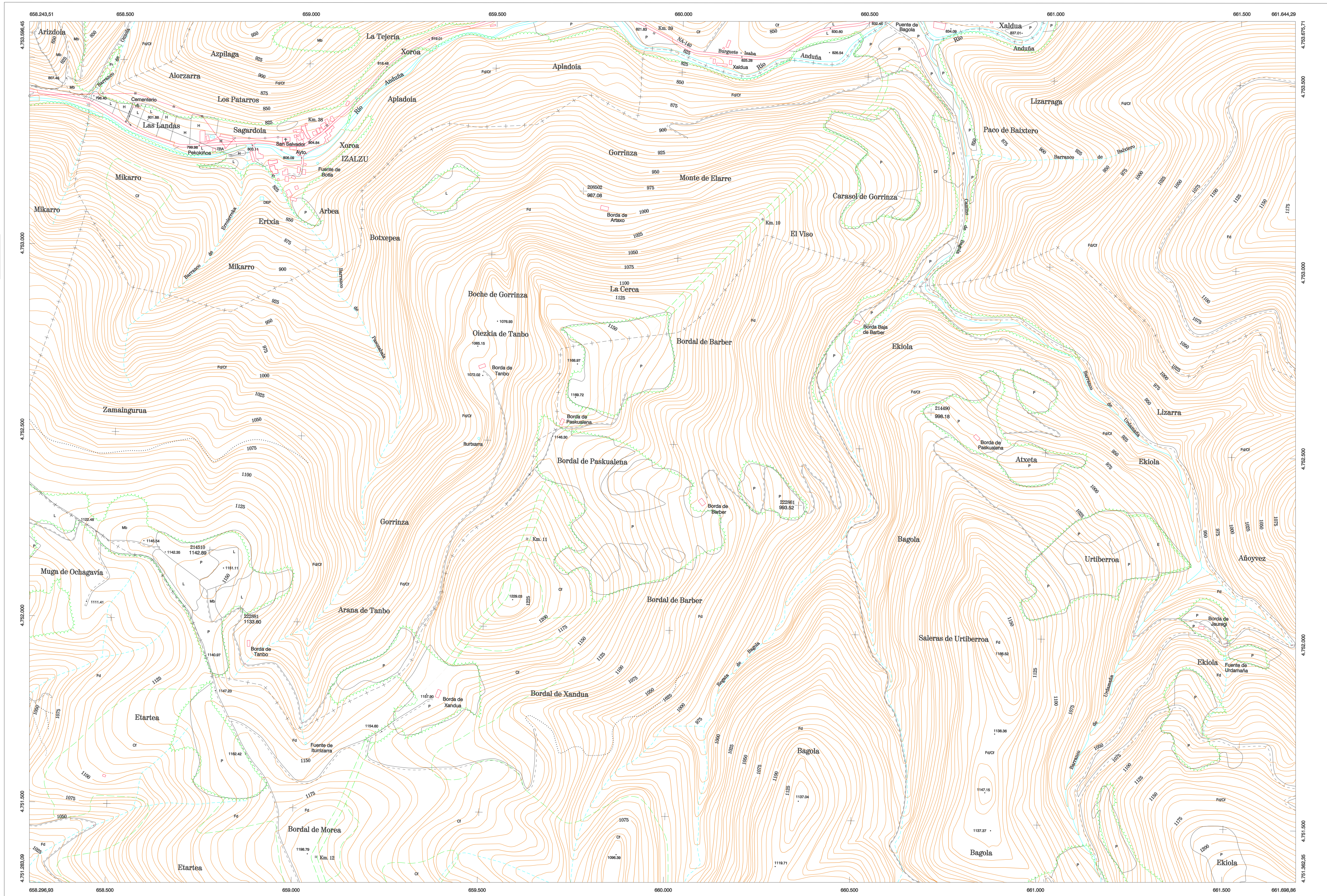
USOS DE SUELO

- Cf Coníferas
- E Erial
- Fd Frondosas
- Fr Frutales
- He Hecelchal
- H Huerta-Regadío
- L Labor-Secano
- Ma Monte alto
- Mb Monte bajo
- O Olivar
- P Pastos-Pradera
- V Vitis
- J Jardín

1:50.000	1:5.000	IZALZU
117	5-4	

COMUNIDAD FORAL DE NAVARRA

117(4-3)	117(4-4)	117(4-5)
117(5-3)	117(5-4)	117(5-5)
117(6-3)	117(6-4)	117(6-5)



DIVISION: 1:5.000 HOJA: 117 (5-4)

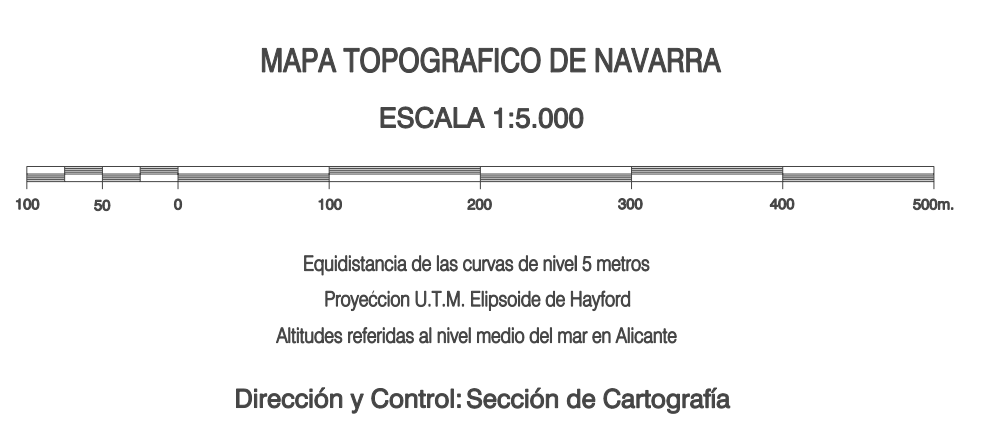
1	2	3	4	5	6	7	8
1							
2							
3							
4							
5							
6							
7							
8							



INFORMACION COMPLEMENTARIA

VUELO
 Escala: 1/20.000
 Fecha: AGOSTO-1.996
 Empresa: AZIMUT S.A.

RESTITUCION
 Instrumento: DIAP, BCL, P3 Y SD2000
 Fecha: DICIEMBRE-1.996
 Empresa: TRABAJOS CATASTRALES S.A.



INFRAESTRUCTURA GEODESICA Y TOPOGRAFICA

VERTICES Y SEÑALES NIVELACION	Coordenadas:			PUNTOS DE APOYO	Coordenadas:		
	X	Y	Z		X	Y	Z
208502	650.745,856	4.753.175,009	987,076	208502	650.745,856	4.753.175,009	987,076
214490	660.693,619	4.752.602,834	996,185	214490	660.693,619	4.752.602,834	996,185
214510	656.764,738	4.752.196,469	1.142,886	214510	656.764,738	4.752.196,469	1.142,886
222981	660.343,033	4.752.244,163	993,516	222981	660.343,033	4.752.244,163	993,516
222981	656.850,520	4.752.031,734	1.133,601	222981	656.850,520	4.752.031,734	1.133,601

