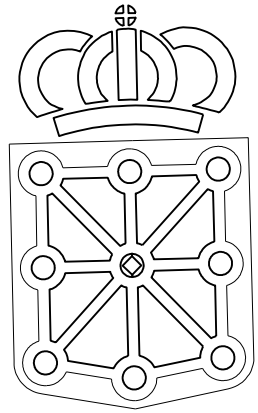


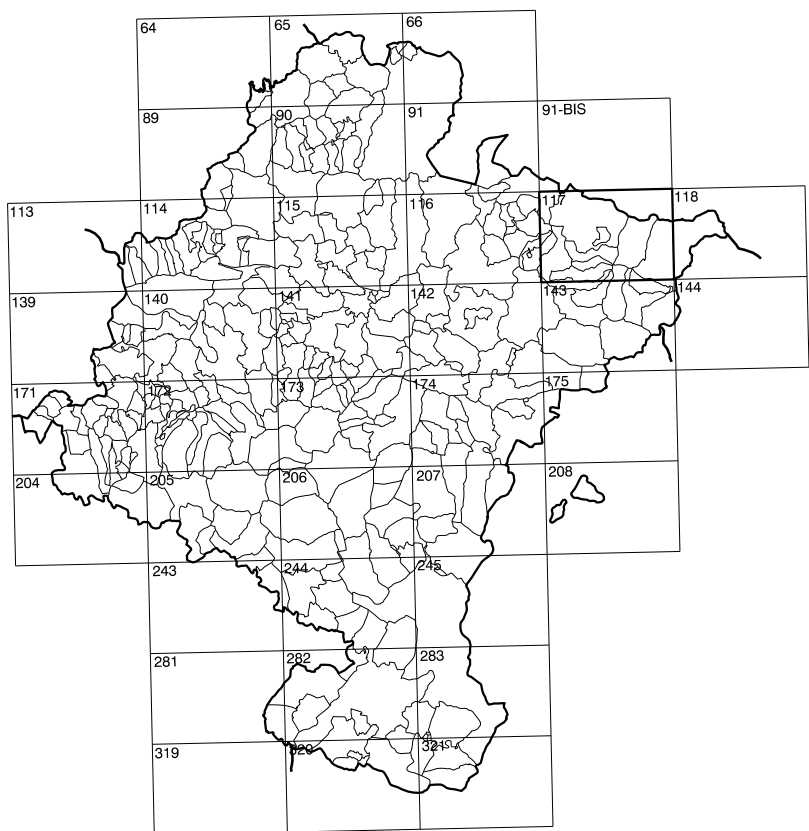
COMUNIDAD FORAL DE NAVARRA

116(5-8)	117(5-1)	117(5-2)
116(6-8)	117(6-1)	117(6-2)
116(7-8)	117(7-1)	117(7-2)

1:50.000	1:5.000	MATEGIA
117	6-1	



GOBIERNO DE NAVARRA
DEPARTAMENTO DE OBRAS PUBLICAS
TRANSPORTES Y COMUNICACIONES
SERVICIO DE OBRAS PUBLICAS



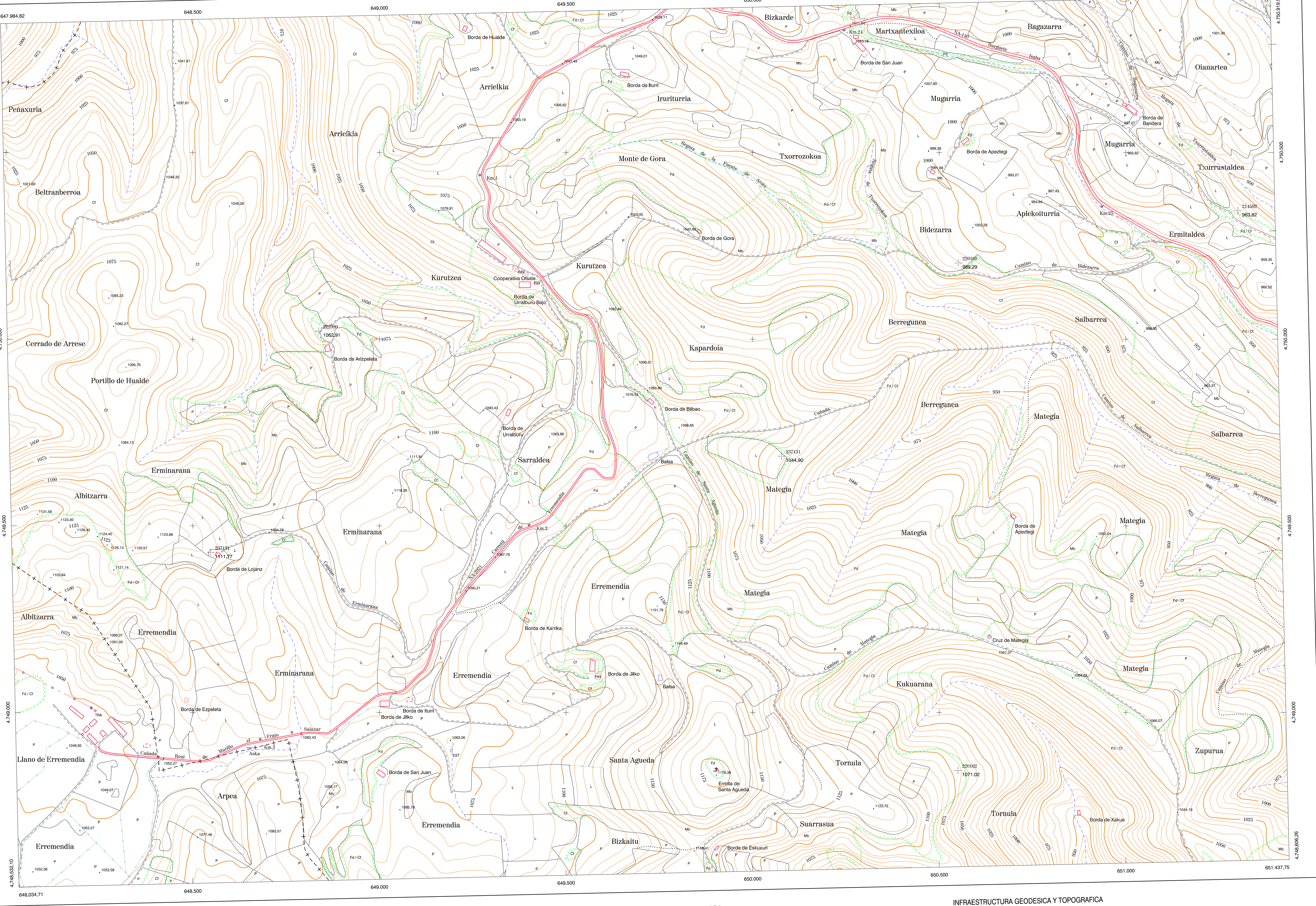
DIVISION DEL TERRITORIO EN HOJAS 1:50.000

SIGNOS CONVENCIONALES

- Autopista-Autovía.
- Red de interés general.
- Red de interés de la Comunidad Foral.
- Red comarcal.
- Red local.
- Camino pavimentado.
- Camino sin pavimentar.
- Senda.
- Ferrocarril vía electrificada.
- Ferrocarril vía doble.
- Ferrocarril vía única.
- Línea eléctrica.
- Línea telefónica.
- Edificación-Edif. en ruinas.
- Torre metálica-Apoyo de hombrón.
- Tapia-Alambrada-Valla.
- Vertice geodésico de 1º orden.
- Vertice geodésico de orden inferior-Topográfico.
- Señal de nivelación.
- Punto de apoyo.
- Gasoducto.
- Oleoducto.
- Otras conducciones subterráneas.
- Limite de nación.
- Limite de comunidad autónoma.
- Limite de término municipal.
- Limite de concejo.
- Río.
- Arroyo o regata.
- Canal.
- Acequia-Vaguada-Barranco.
- Pozo-Balsa-Fuente-Placina.
- Curvas de nivel-Curvas de depresión-Altitud.
- Desmonte o terraplén.
- Terreno abancalado.
- Parcelario visto.

USOS DE SUELO

- Cf Coníferas
- E Enal
- Fd Frondosas
- Fr Frutales
- He Heliófilo
- H Huerta-Regadío
- L Labranza-Secano
- Ma Monte alto
- Mb Monte bajo
- O Olivar
- P Pastos-Pradera
- V Vitis
- J Jardín



DIVISION: 1:5.000 HOJA: 117 (6-1)

1	2	3	4	5	6	7	8

DIVISION ADMINISTRATIVA

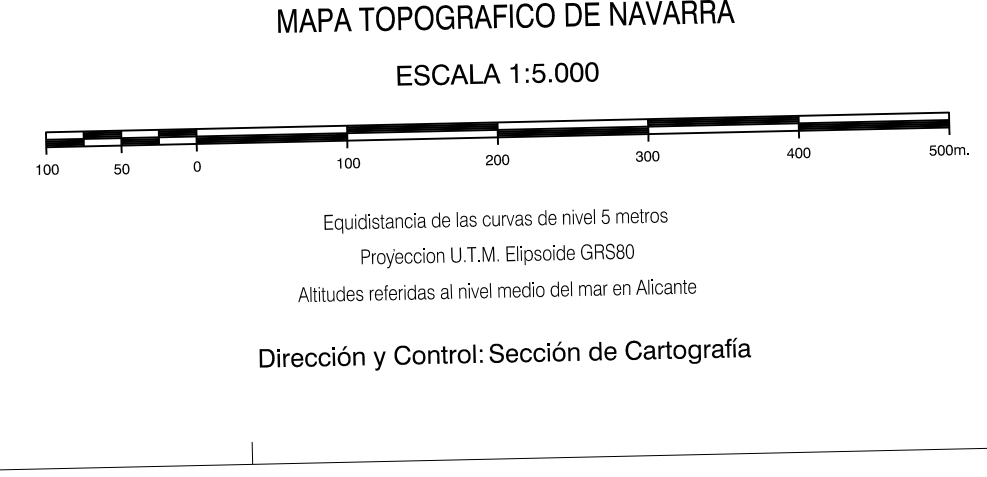
1	2	3

- Abaurregina-Abaurrea Alta
- Facero 18
- Jaurrieta

INFORMACION COMPLEMENTARIA

VUELO
Escala: 1:20.000
Fecha: AGOSTO-1.996
Empresa: AZIMUT S.A.

RESTITUCION
Instrumento: BC3, P3 Y SD2000
Fecha: MAYO-1.997
Empresa: TRABAJOS CATASTRALES S.A.



INFRAESTRUCTURA GEODESICA Y TOPOGRAFICA

VERTICES Y SEÑALES NIVELACION	Coordenadas:			PUNTOS DE APOYO	Coordenadas:		
	X	Y	Z		X	Y	Z
				21492	651.300,761	4.750.343,942	963,816
				220160	650.551,389	4.750.203,979	969,289
				220162	650.550,556	4.748.844,508	1.071,020
				222960	648.837,969	4.750.021,577	1.062,915
				237131	650.078,135	4.749.686,388	1.044,903
				237151	648.548,758	4.749.428,489	1.111,772