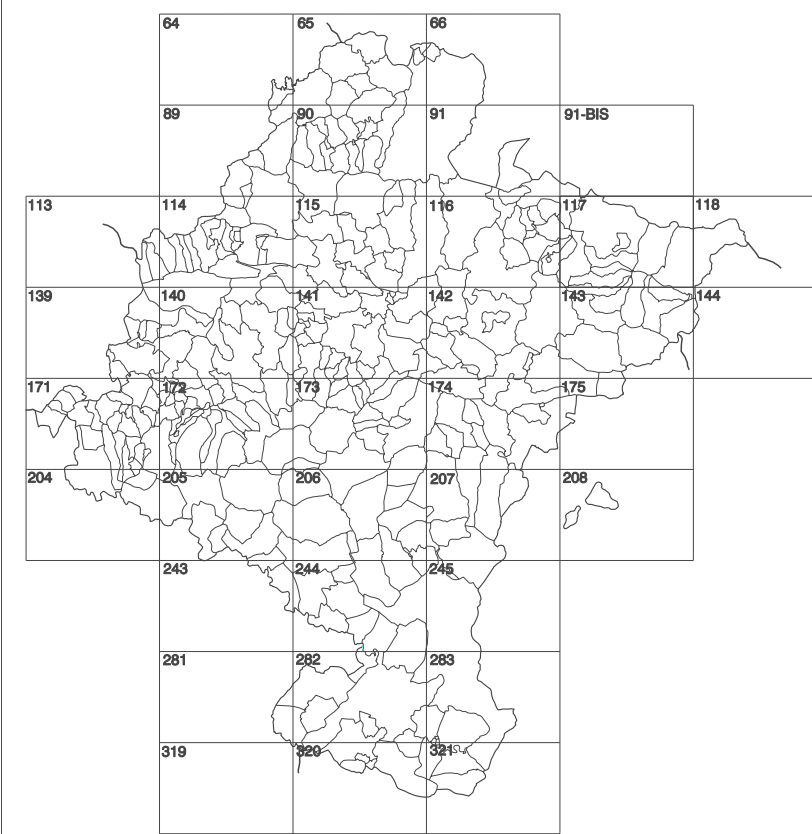


**GOBIERNO DE NAVARRA**  
 DEPARTAMENTO DE OBRAS PUBLICAS  
 TRANSPORTES Y COMUNICACIONES  
 SERVICIO DE OBRAS PUBLICAS



DIVISION DEL TERRITORIO EN HOJAS 1:50.000

**SIGNOS CONVENCIONALES**

- Autopista.-Autovía.
- Red de interés general.
- Red de interés de la Comunidad Foral.
- Red comarcal.
- Red local.
- Camino pavimentado.
- Camino sin pavimentar.
- Senda.-Cañada.
- Ferrocarril vía electrificada.
- Ferrocarril vía doble.
- Ferrocarril vía única.
- Línea eléctrica.
- Línea telefónica.
- Edificación.-Edif. en ruinas.
- Torre metálica.-Apoyo de hormigón.
- Tapia.-Alambrada.-Valla.
- Vértice geodésico de 1º orden.
- Vértice geodésico de orden inferior.-Topográfico.
- Señal de nivelación.
- Punto de apoyo.
- Gasoducto.
- Oleoducto.
- Otras conducciones subterráneas.
- Límite de nación.
- Límite de comunidad autónoma.
- Límite de término municipal.
- Límite de concejo.
- Río.
- Arroyo o regata.
- Canal.
- Acequia.-Vaguada.-Barranco.
- Pozo.-Balsa.-Fuente.-Piscina.
- Curvas de nivel.-Curvas de depresión.-Altitud.
- Desmonte o terraplén.
- Terreno abancaldado.
- Parcelario visto.

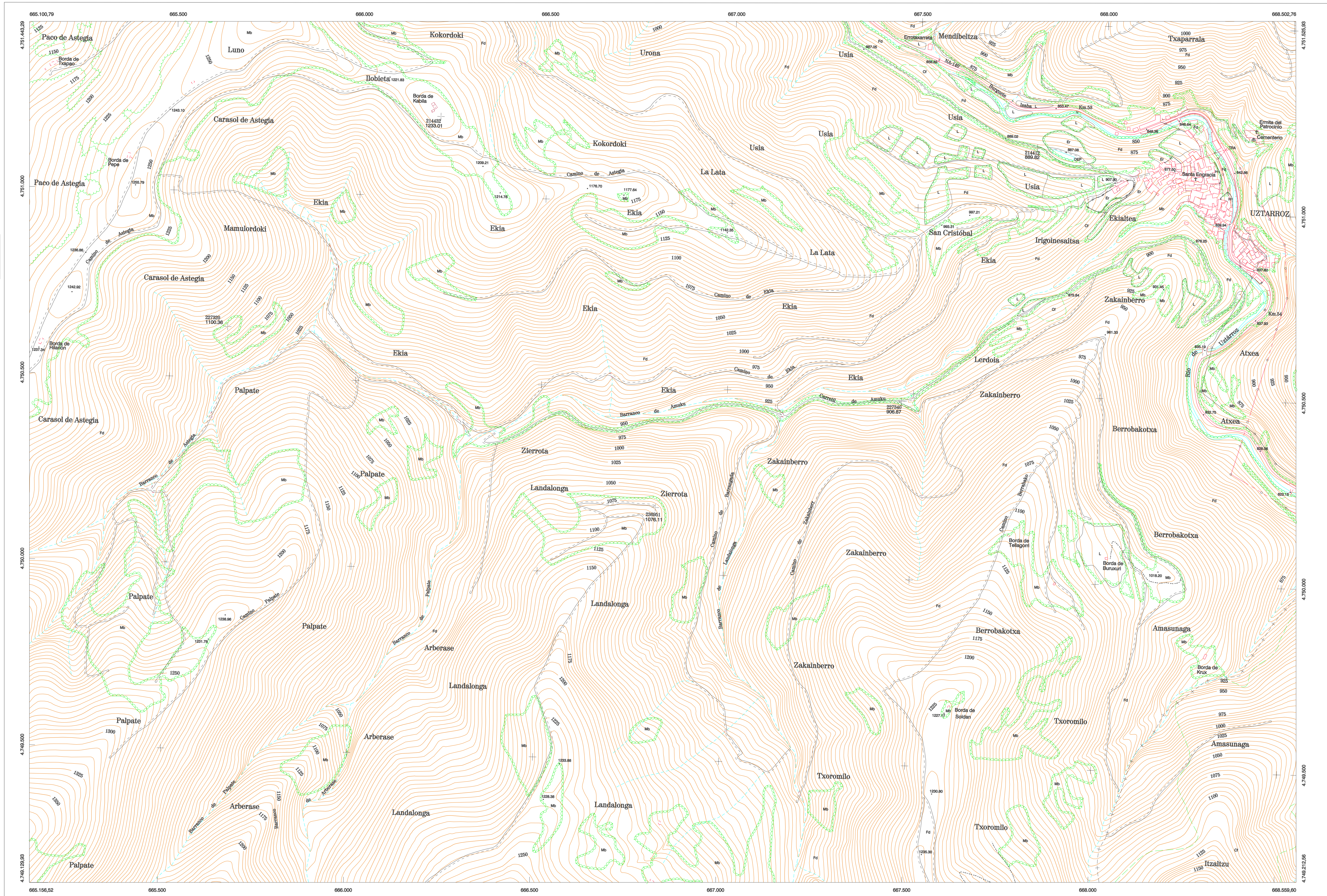
**USOS DE SUELO**

- Cf Conifera
- E Erial
- Fd Frondosas
- Fr Frutales
- He Hecchal
- H Huerta.-Regadío
- L Labor.-Secano
- Ma Monte alto
- Mb Monte bajo
- O Olivar
- P Pastos.-Pradera
- V Vitis
- J Jardín

1:50.000	1:5.000	<b>UZTARROZ</b>
<b>117</b>	<b>6-6</b>	

**COMUNIDAD FORAL DE NAVARRA**

117(5-5)	117(5-6)	117(5-7)
117(6-5)	117(6-6)	117(6-7)
117(7-5)	117(7-6)	117(7-7)



HOJA 117 (6-6)

DIVISION: 1:5.000 HOJA: 117 (6-6)

1	2	3	4	5	6	7	8

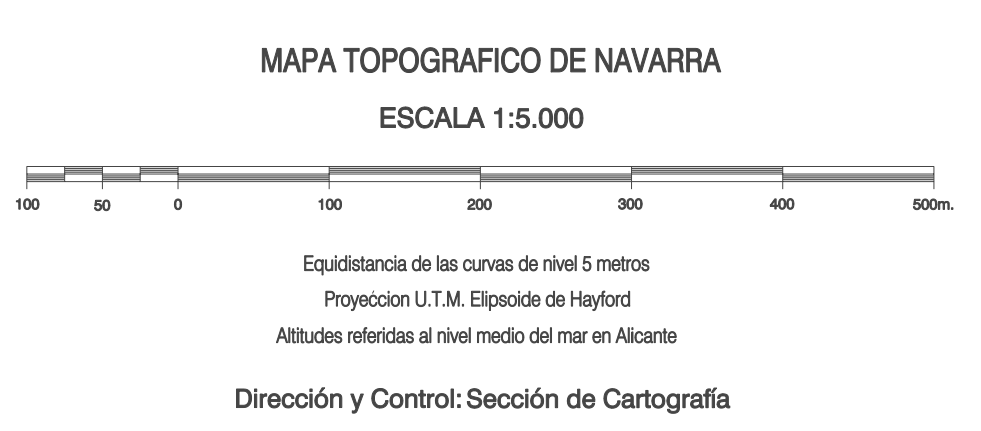
DIVISION ADMINISTRATIVA

1	2	3	4	5	6	7	8
	2						

**INFORMACION COMPLEMENTARIA**

**VUELO**  
 Escala: 1/20.000  
 Fecha: AGOSTO-1.996  
 Empresa: AZIMUT S.A

**RESTITUCION**  
 Instrumento: BC3, P3 y SD2000  
 Fecha: AGOSTO-1.997  
 Empresa: TRABAJOS CATASTRALES S.A



**INFRAESTRUCTURA GEODESICA Y TOPOGRAFICA**

VERTICES Y SEÑALES NIVELACION	Coordenadas:		PUNTOS DE APOYO	Coordenadas:		
	X	Y		X	Y	Z
			214412	667.819,113	4.751.169,141	880,820
			214432	666.214,373	4.751.214,471	1.233,010
			227230	666.654,953	4.750.626,121	1.100,360
			227340	667.468,723	4.750.479,001	906,670
			229651	666.815,483	4.750.177,651	1.076,110

117 (6-6)

