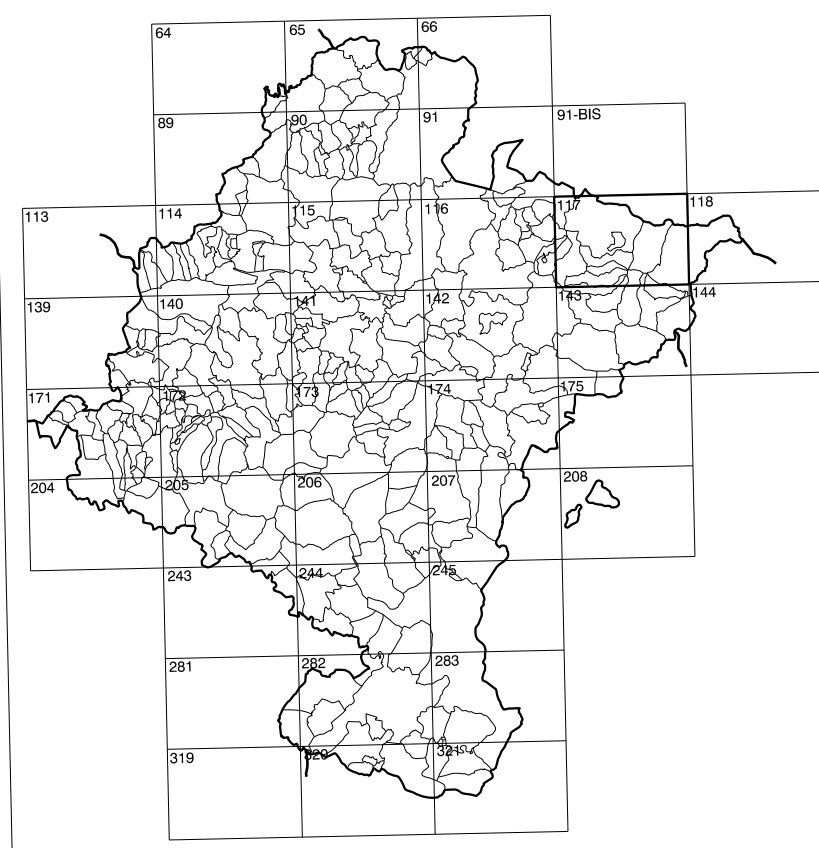


116(6-8)	117(6-1)	117(6-2)
116(7-8)	117(7-1)	117(7-2)
116(8-8)	117(8-1)	117(8-2)

COMUNIDAD FORAL DE NAVARRA

1:50.000	1:5.000	BOTXEA
117	7-1	

GOBIERNO DE NAVARRA
 DEPARTAMENTO DE OBRAS PUBLICAS
 TRANSPORTES Y COMUNICACIONES
 SERVICIO DE OBRAS PUBLICAS



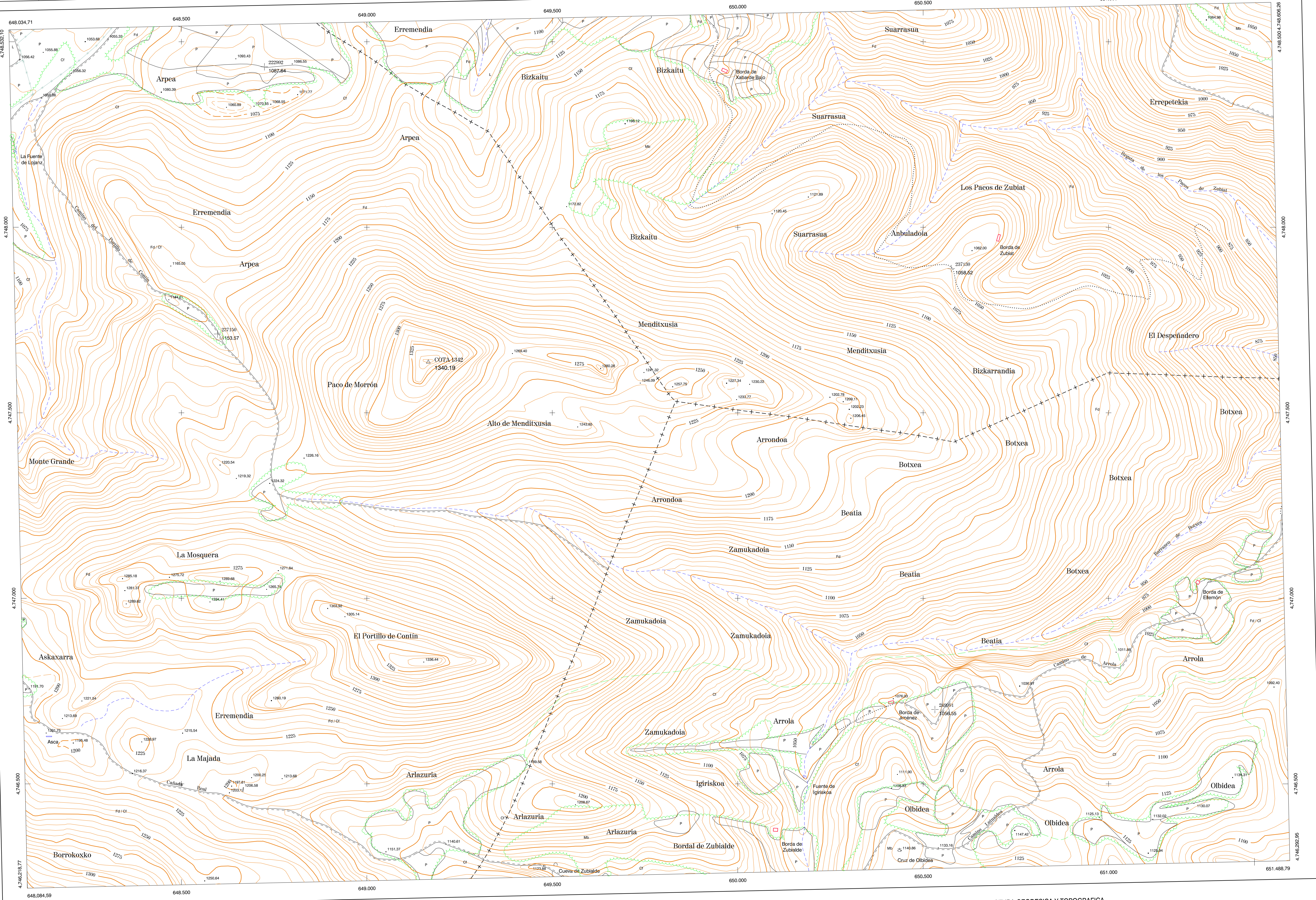
DIVISION DEL TERRITORIO EN HOJAS 1:50.000

SIGNOS CONVENCIONALES

- Autopista-Autovía.
- Red de interés general.
- Red de interés de la Comunidad Foral.
- Red comarcal.
- Red local.
- Camino pavimentado.
- Camino sin pavimentar.
- Senda, Carriada.
- Ferrocarril vía electrificada.
- Ferrocarril vía doble.
- Ferrocarril vía única.
- Línea eléctrica.
- Línea telefónica.
- Edificación-Edif. en ruinas.
- Torre metálica-Apoyo de homígen.
- Tapia-Alambrada-Valla.
- Vertice geodésico de 1º orden.
- Vertice geodésico de orden inferior-Topográfico.
- Señal de nivelación.
- Punto de apoyo.
- Gasoducto.
- Oleoducto.
- Otras conducciones subterráneas.
- Limite de nación.
- Limite de comunidad autónoma.
- Limite de término municipal.
- Limite de concejo.
- Rio.
- Arroyo o regatía.
- Canal.
- Acequia-Vaguada-Barranco.
- Pozo-Balsa-Fuente-Placina.
- Curvas de nivel-Curvas de depresión-Altitud.
- Desmonte o terraplén.
- Terreno abancaldado.
- Parcelario visto.

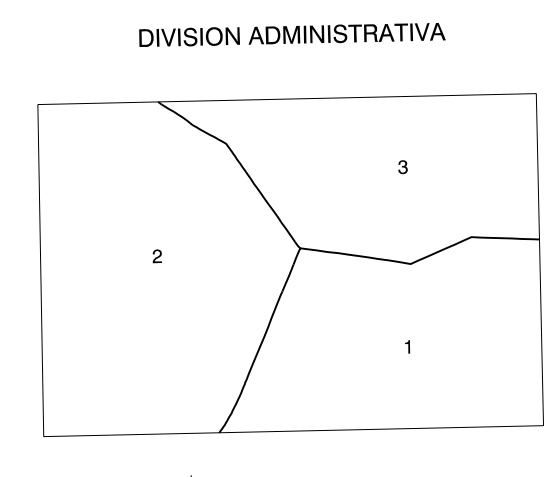
USOS DE SUELO

- Ci Coníferas
- E Enal
- Fd Frondosas
- Fr Frutales
- He Helechal
- H Huerta-Regadío
- L Laber-Secano
- Ma Monte alto
- Mb Monte bajo
- O Olivar
- P Pastos-Pradera
- V Vitis
- J Jardín



DIVISION: 1:5.000 HOJA: 117 (7-1)

1	2	3	4	5	6	7	8
1							
2							
3							
4							
5							
6							
7							
8							

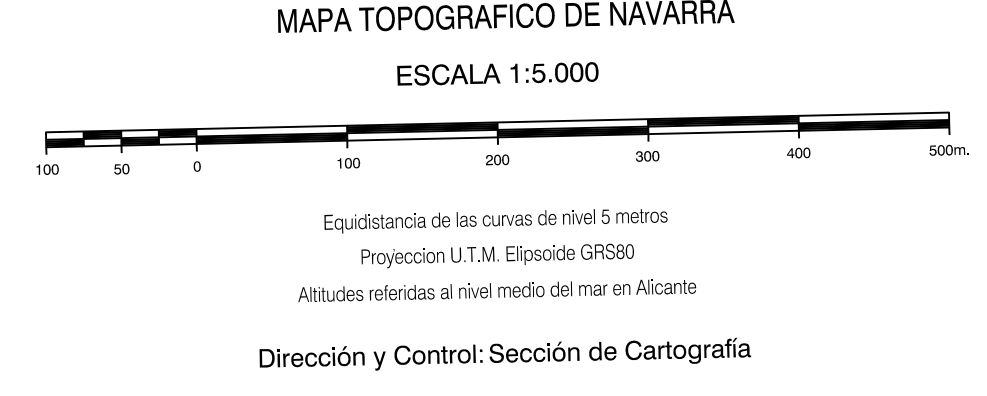


- 1.- Espiraza
- 2.- Facero 18
- 3.- Jaurrieta

INFORMACION COMPLEMENTARIA

VUELO
 Escala: 1:20.000
 Fecha: AGOSTO-1.996
 Empresa: AZIMUT S.A.

RESTITUCION
 Instrumento: BC3, P3 Y SD2000
 Fecha: MAYO-1.997
 Empresa: TRABAJOS CATASTRALES S.A.



INFRAESTRUCTURA GEODESICA Y TOPOGRAFICA

VERTICES Y SEÑALES NIVELACION	Coordenadas:			PUNTOS DE APOYO	Coordenadas:		
	X	Y	Z		X	Y	Z
COTA 1342	648.165.549	4.747.637.719	1.340.196	222992	648.724.199	4.748.432.396	1.087.636
				237130	650.576.281	4.747.888.352	1.058.519
				237150	648.597.873	4.747.712.159	1.153.968
				249991	650.532.209	4.746.700.220	1.056.547