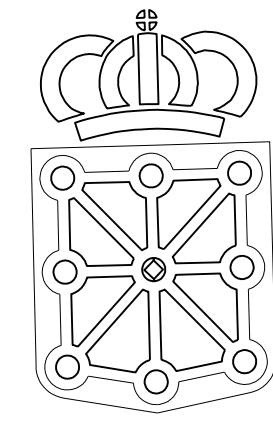


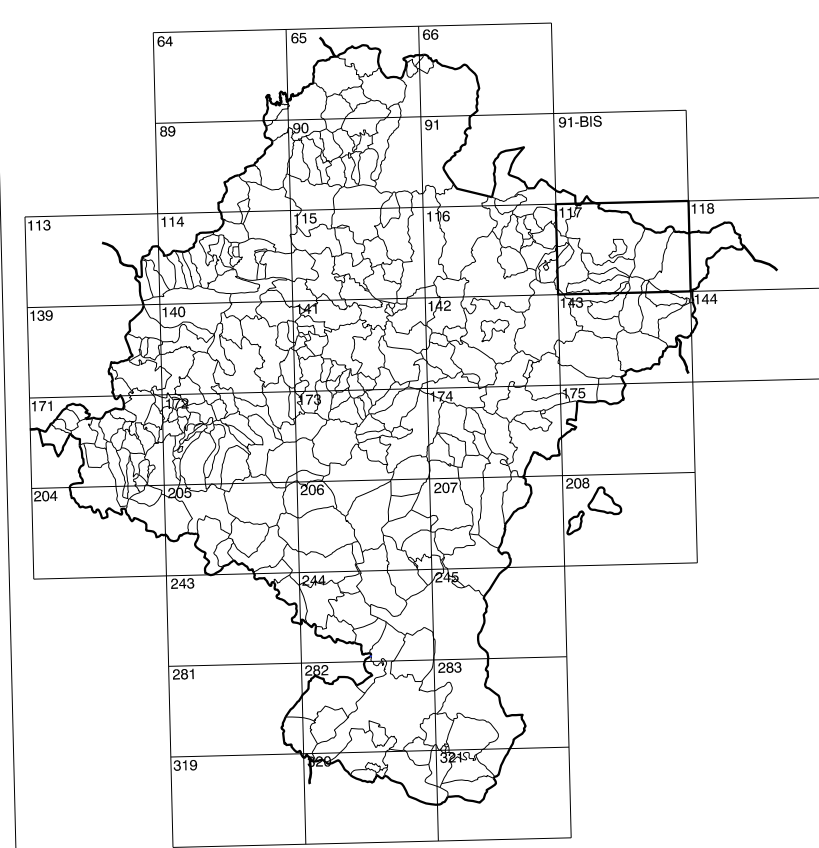
117(6-5)	117(6-6)	117(6-7)
117(7-5)	117(7-6)	117(7-7)
117(8-5)	117(8-6)	117(8-7)

COMUNIDAD FORAL DE NAVARRA

1:50.000	1:5.000	MILINGRATE
117	7-6	



GOBIERNO DE NAVARRA
 DEPARTAMENTO DE OBRAS PUBLICAS
 TRANSPORTES Y COMUNICACIONES
 SERVICIO DE OBRAS PUBLICAS



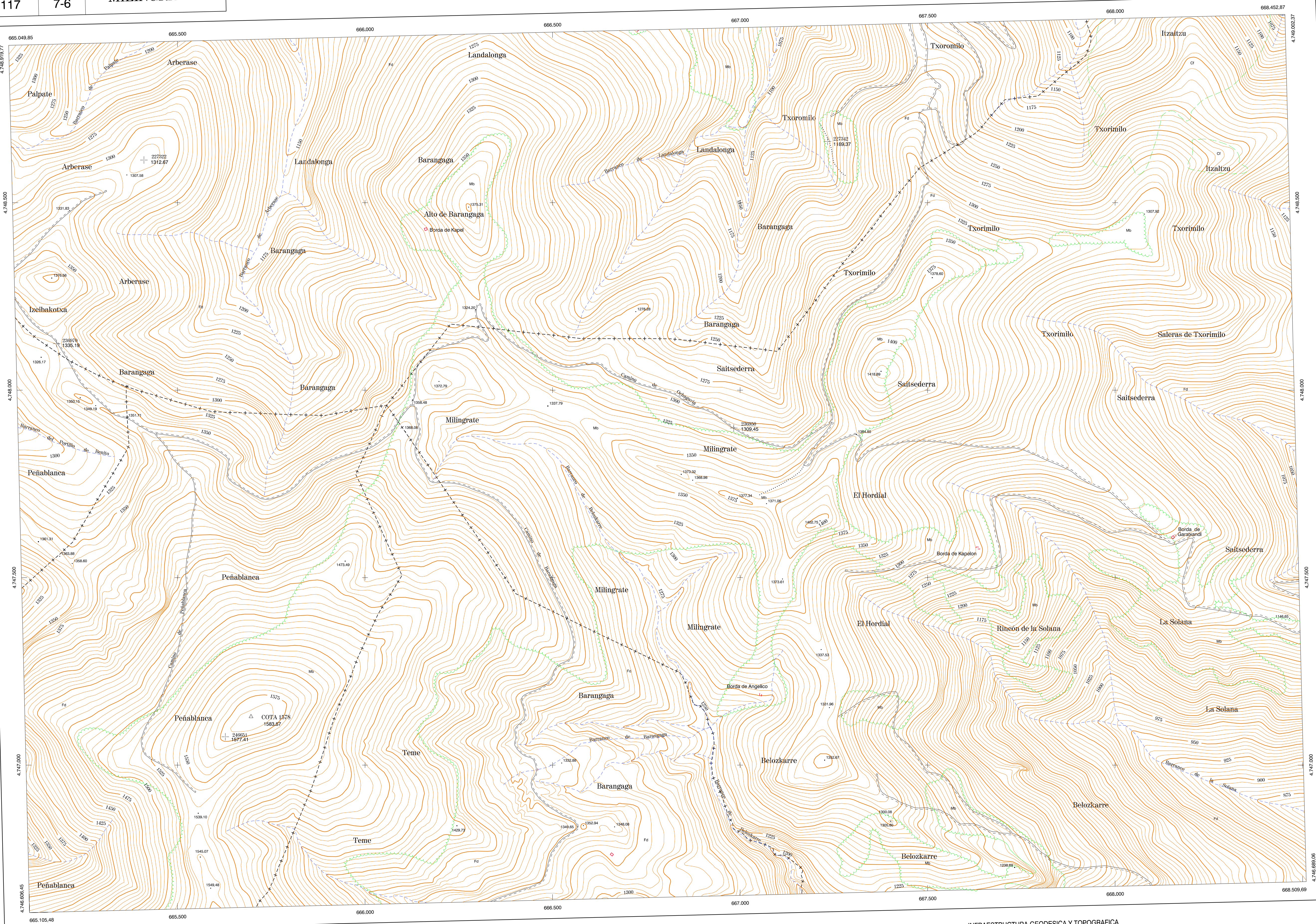
DIVISION DEL TERRITORIO EN HOJAS 1:50.000

SIGNOS CONVENCIONALES

- Autopista-Autovía.
- Red de interés general.
- Red de interés de la Comunidad Foral.
- Red comarcal.
- Red local.
- Camino pavimentado.
- Camino sin pavimentar.
- Senda-Cañada.
- Ferrocarril via electrificada.
- Ferrocarril via doble.
- Ferrocarril via unica.
- Línea eléctrica.
- Línea telefónica.
- Edificación-Edif. en ruinas.
- Torre metálica-Apoyo de hormigón.
- Tapia-Alambrada-Valta.
- Vértice geodésico de 1er orden.
- Vértice geodésico de orden inferior-Topográfico.
- Señal de nivelación.
- Punto de apoyo.
- Gasoducto.
- Oleoducto.
- Otras conducciones subterráneas.
- Límite de nación.
- Límite de comunidad autónoma.
- Límite de término municipal.
- Límite de concejo.
- Río.
- Arroyo o regata.
- Canal.
- Acequia-Vaguada-Barranco.
- Pozo-Balsa-Fuente-Piscina.
- Curvas de nivel-Curvas de depresión-Altitud.
- Desmonte o terraplén.
- Terreno abancallado.
- Parcelario visto.

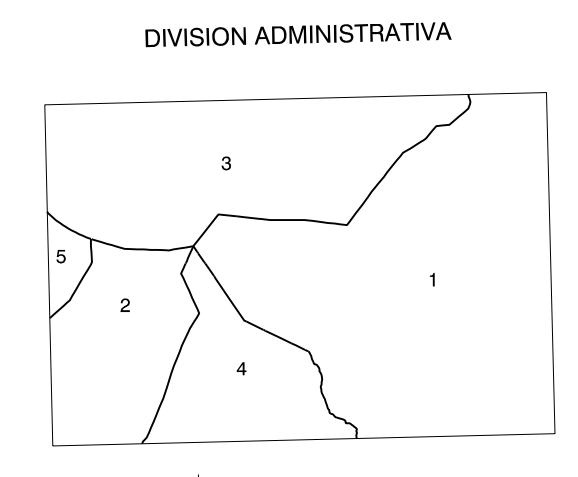
USOS DE SUELO

- Cf Coníferas
- E Erial
- Fd Frondosas
- Fr Frutales
- He Hecelhal
- H Huerta-Regadio
- L Labor-Secano
- Ma Monte alto
- Mb Monte bajo
- O Olivar
- P Pastos-Pradera
- V Vía
- J Jardín



DIVISION: 1:5.000 HOJA: 117 (7-6)

1	2	3	4	5	6	7	8

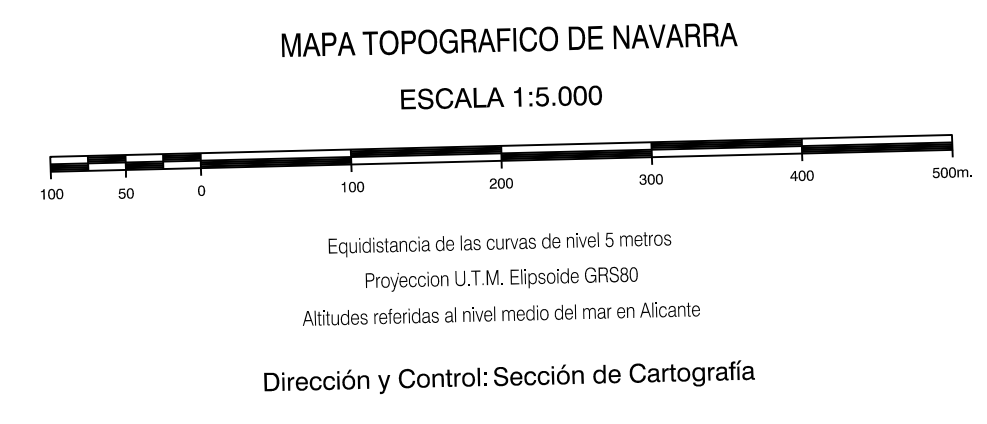


- 1- Ibañeta
- 2- Rianval
- 3- Urzainzo
- 4- Urzainqui
- 5- Vidangoz

INFORMACION COMPLEMENTARIA

VUELO
 Escala: 1/20.000
 Fecha: AGOSTO-1.997
 Empresa: AZMUT S.A.

RESTITUCION
 Instrumento: BC3, P3 y SD2000
 Fecha: AGOSTO-1.997
 Empresa: TRABAJOS CATASTRALES S.A.



INFRAESTRUCTURA GEODESICA Y TOPOGRAFICA

VERTICES Y SEÑALES NIVELACION	Coordenadas:			PUNTOS DE APOYO	Coordenadas:		
	X	Y	Z		X	Y	Z
COTA 1578	666.696.781	4.747.130.307	1.583.570	227322	665.410.847	4.748.613.061	1.312.672
				227342	667.233.932	4.748.063.267	1.189.372
				236950	666.983.479	4.747.898.832	1.309.447
				236970	666.177.975	4.748.124.006	1.335.167
				246651	666.627.877	4.747.075.366	1.577.411