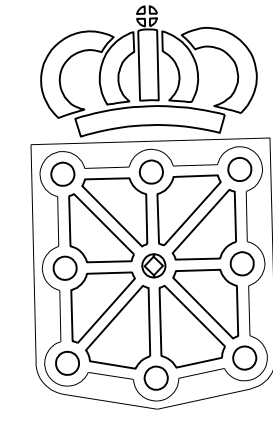


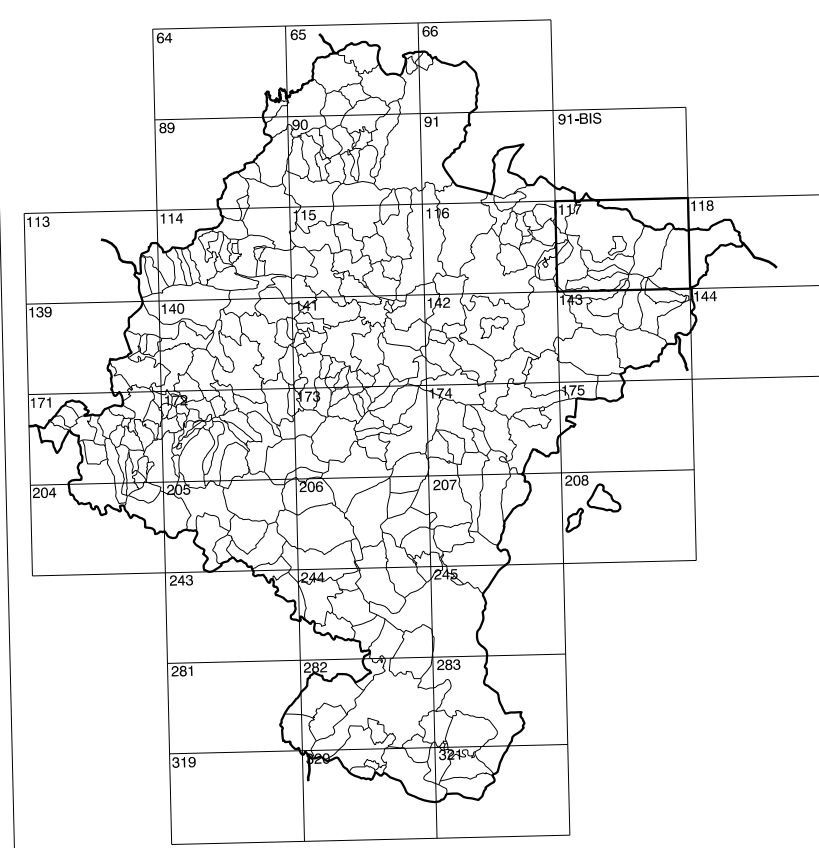
117(7-3)	117(7-4)	117(7-5)
117(8-3)	117(8-4)	117(8-5)
143(1-3)	143(1-4)	143(1-5)

# COMUNIDAD FORAL DE NAVARRA

1:50.000	1:5.000	VIOLETA
117	8-4	



**GOBIERNO DE NAVARRA**  
 DEPARTAMENTO DE OBRAS PUBLICAS  
 TRANSPORTES Y COMUNICACIONES  
 SERVICIO DE OBRAS PUBLICAS



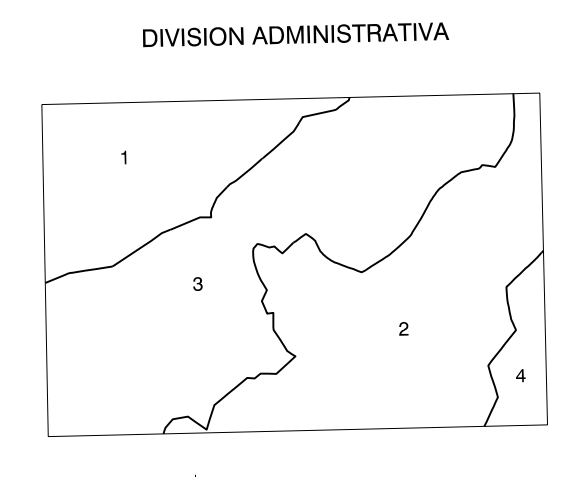
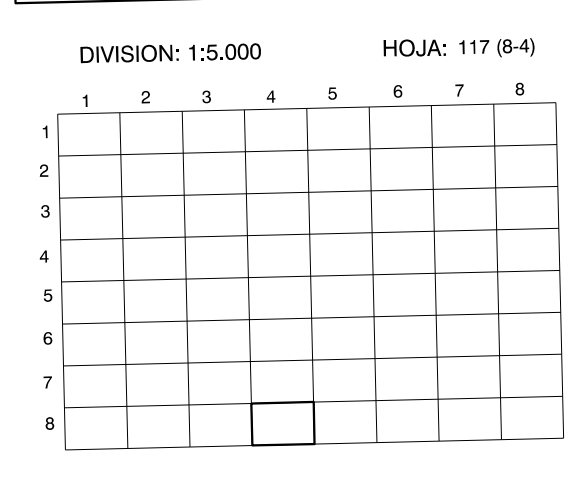
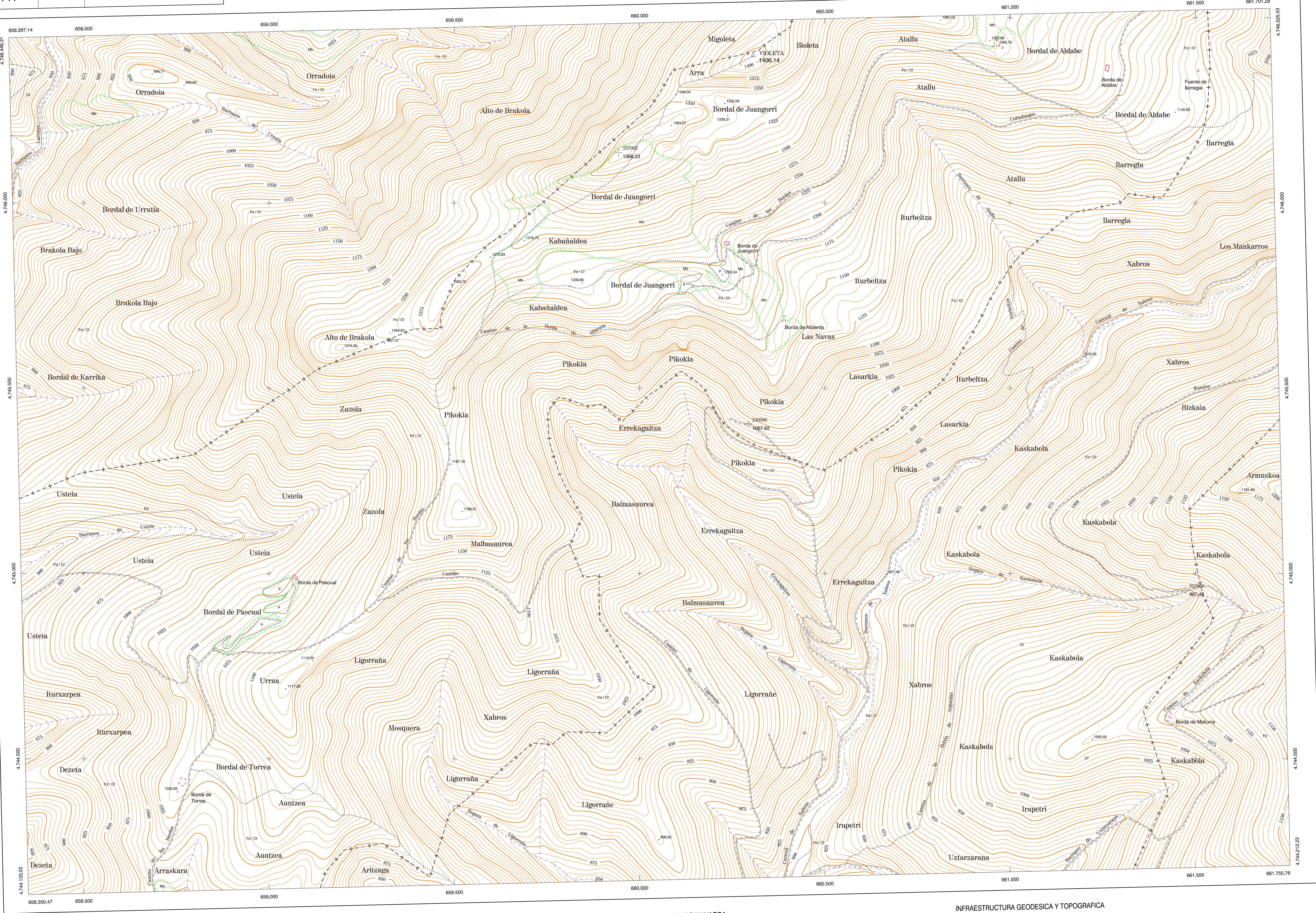
DIVISION DEL TERRITORIO EN HOJAS 1:50.000

**SIGNOS CONVENCIONALES**

- Autopista -Autovía.
- Red de interés general.
- Red de interés de la Comunidad Foral.
- Red comarcal.
- Red local.
- Camino pavimentado.
- Camino sin pavimentar.
- Sendá-Cañada.
- Ferrocarril vía electrificada.
- Ferrocarril vía doble.
- Ferrocarril vía única.
- Línea eléctrica.
- Línea telefónica.
- Edificación-Edif. en ruinas.
- Torre metálica-Apoyo de hormigón.
- Tapia-Alambrada-Valla.
- Vertice geodésico de 1er orden.
- Vertice geodésico de orden inferior-Topográfico.
- Señal de nivelación.
- Punto de apoyo.
- Gasoducto.
- Oleoducto.
- Otras conducciones subterráneas.
- Limite de nación.
- Limite de comunidad autónoma.
- Limite de término municipal.
- Limite de concejo.
- Río.
- Arroyo o regata.
- Canal.
- Acequia-Vaguada-Barranco.
- Pozo-Balsa-Fuente-Piscina.
- Curvas de nivel-Curvas de depresión-Altitud.
- Desmonte o terraplén.
- Terreno abanzalado.
- Parcelario visto.

**USOS DE SUELO**

- CI Corraleras
- E Erriá
- Fd Frondosas
- Fr Frutales
- He Hetechal
- H Huerta-Regadío
- L Laber-Secano
- Ma Monte alto
- Mb Monte bajo
- O Olivar
- P Pastos-Pradera
- V Vitis
- J Jardín

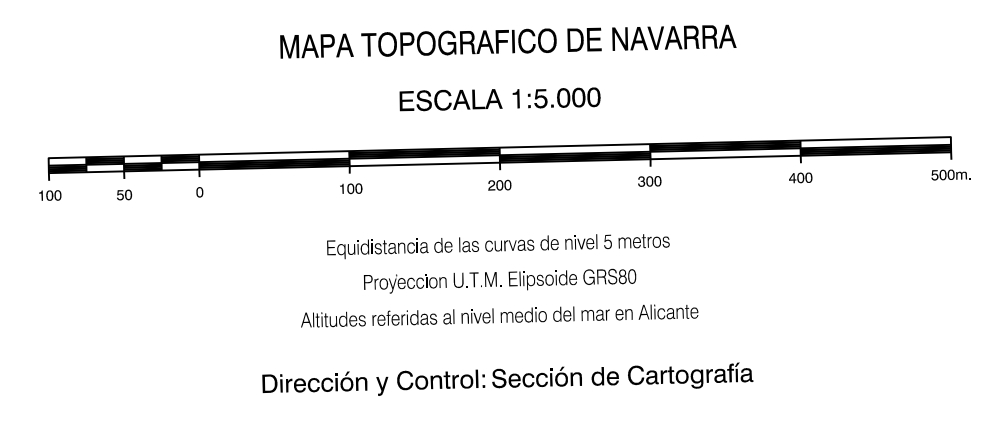


- 1.- Espanza
- 2.- Igal (Güesa)
- 3.- Sarrisa (Sarris)
- 4.- Vidiogze

**INFORMACION COMPLEMENTARIA**

**VUELO**  
 Escala: 1:20.000  
 Fecha: AGOSTO-1.996  
 Empresa: AZIMUT S.A.

**RESTITUCION**  
 Instrumento: BC3, P3 y SD2000  
 Fecha: FEBRERO-1.997  
 Empresa: TRABAJOS CATASTRALES S.A.



**INFRAESTRUCTURA GEODESICA Y TOPOGRAFICA**

VERTICES Y SEÑALES NIVELACION	Coordenadas:			PUNTOS DE APOYO	Coordenadas:		
	X	Y	Z		X	Y	Z
VIOLETA	660.306.269	4.746.309.050	1.406.142	237032	659.943.651	4.746.136.200	1.368.234
				246690	660.293.489	4.745.402.673	1.087.617
				252091	661.473.053	4.744.954.953	997.479