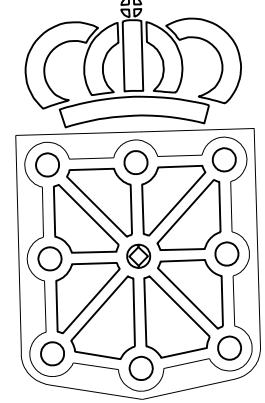


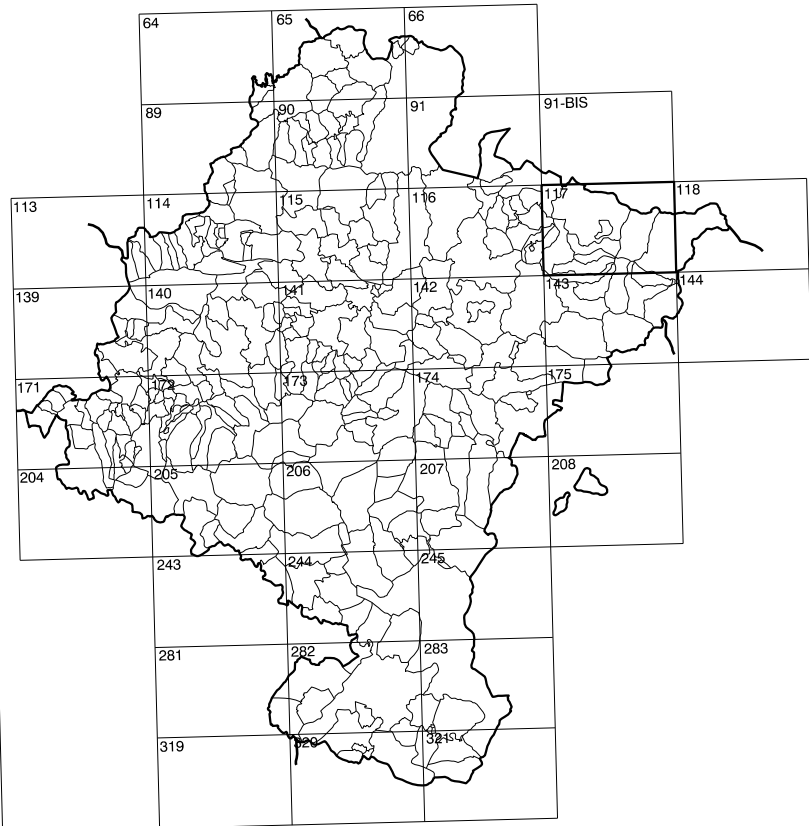
COMUNIDAD FORAL DE NAVARRA

| | | |
|----------|----------|----------|
| 117(7-7) | 117(7-8) | 118(7-1) |
| 117(8-7) | 117(8-8) | 118(8-1) |
| 143(1-7) | 143(1-8) | 144(1-1) |

| | | |
|----------|---------|----------|
| 1:50.000 | 1:5.000 | BERROETA |
| 117 | 8-8 | |



GOBIERNO DE NAVARRA
DEPARTAMENTO DE OBRAS PUBLICAS
TRANSPORTES Y COMUNICACIONES
SERVICIO DE OBRAS PUBLICAS



DIVISION DEL TERRITORIO EN HOJAS 1:50.000

SIGNOS CONVENCIONALES

- Autopista-Autovía.
- Red de interés general.
- Red de interés de la Comunidad Foral.
- Red comarcal.
- Red local.
- Camino pavimentado.
- Camino sin pavimentar.
- Senda-Cañada.
- Ferrocarril vía electrificada.
- Ferrocarril vía doble.
- Ferrocarril vía única.
- Línea eléctrica.
- Línea telefónica.
- Edificación-Edif. en ruinas.
- Torre metálica-Apoyo de hormigón.
- Tapia-Alambrada-Valla.
- Vértice geodésico de 1º orden.
- Vértice geodésico de orden inferior-Topográfico.
- Señal de nivelación.
- Punto de apoyo.
- Gasoducto.
- Oleoducto.
- Otras conducciones subterráneas.
- Límite de nación.
- Límite de comunidad autónoma.
- Límite de término municipal.
- Límite de concejo.
- Río.
- Arroyo o regata.
- Canal.
- Acequia-Vaguada-Barranco.
- Pozo-Balsa-Fuente-Piscina.
- Curvas de nivel-Curvas de depresión-Altitud.
- Desmonte o terraplén.
- Terreno abancaldado.
- Parcelario visto.

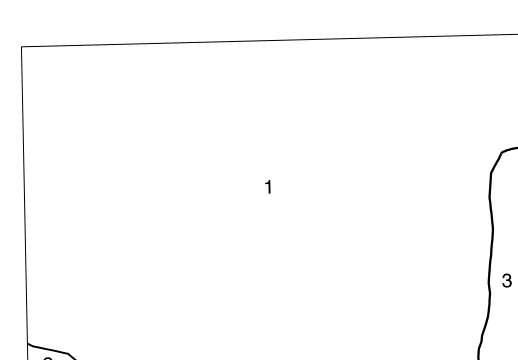
USOS DE SUELO

- Cf Coníferas
- E Erial
- Fd Frondosas
- Fr Frutales
- He Hecital
- H Huerta-Regadio
- L Labor-Secano
- Ma Monte alto
- Md Monte bajo
- O Olivar
- P Pastos-Pradera
- V Vía
- J Jardín

DIVISION: 1:5.000 HOJA: 117 (8-8)

| | | | | | | | |
|---|---|---|---|---|---|---|---|
| 1 | 2 | 3 | 4 | 5 | 6 | 7 | 8 |
| | | | | | | | |

DIVISION ADMINISTRATIVA



- 1.- Ibaña
- 2.- Urzaiqui
- 3.- Comunidad Autónoma de Aragón

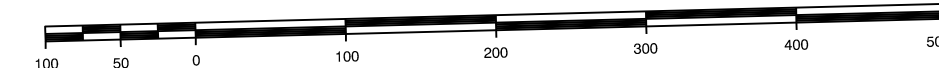
INFORMACION COMPLEMENTARIA

VUELO
Escala: 1:20.000
Fecha: AGOSTO-1.996
Empresa: AZIMUT S.A.

RESTITUCION
Instrumento: BC3, P3 y SD2000
Fecha: JULIO-1.997
Empresa: TRABAJOS CATASTRALES S.A.

MAPA TOPOGRAFICO DE NAVARRA

ESCALA 1:5.000



Equidistancia de las curvas de nivel 5 metros
Proyeccion U.T.M. Elipsoid: GRS80
Altitudes referidas al nivel medio del mar en Alicante

Dirección y Control: Sección de Cartografía

INFRAESTRUCTURA GEODESICA Y TOPOGRAFICA

| VERTICES Y SEÑALES NIVELACION | Coordenadas: | | | PUNTOS DE APOYO | Coordenadas: | | |
|-------------------------------|--------------|---------------|-----------|-----------------|--------------|---------------|-----------|
| | X | Y | Z | | X | Y | Z |
| COTA 1758 | 675.081.481 | 4.745.154.576 | 1.769.055 | 236892 | 672.609.472 | 4.746.481.184 | 1.018.738 |
| | | | | 246730 | 672.252.210 | 4.745.759.674 | 1.262.458 |
| | | | | 246732 | 672.861.869 | 4.744.655.912 | 1.584.268 |
| | | | | 256421 | 674.820.899 | 4.745.103.971 | 1.725.637 |
| | | | | 256441 | 673.594.533 | 4.744.810.822 | 1.602.934 |
| | | | | 256451 | 672.344.399 | 4.745.138.549 | 1.475.369 |

