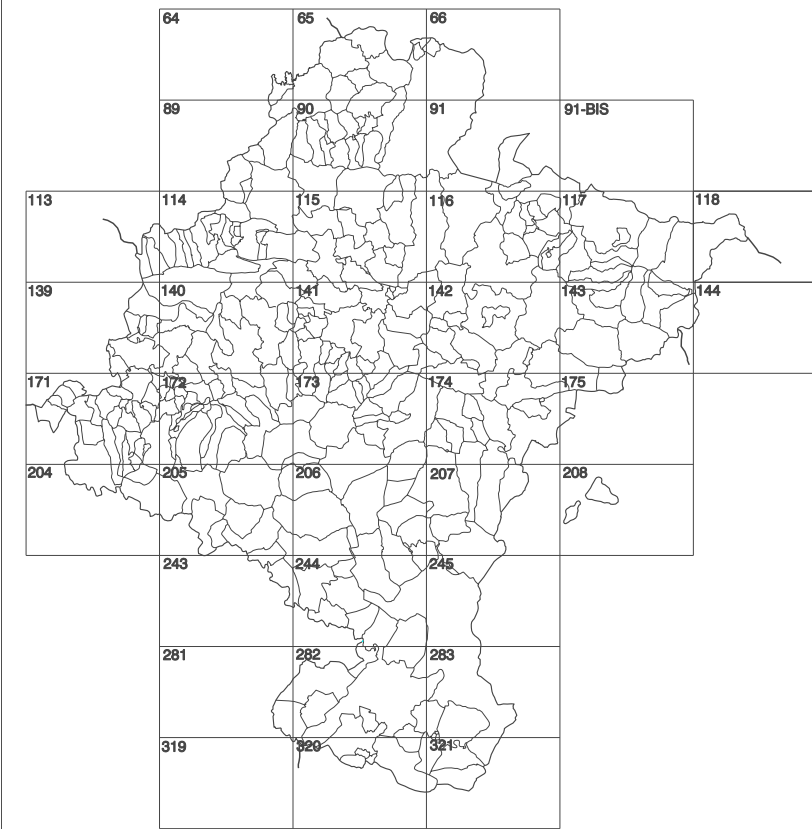


GOBIERNO DE NAVARRA

DEPARTAMENTO DE OBRAS PUBLICAS  
TRANSPORTES Y COMUNICACIONES

SERVICIO DE OBRAS PUBLICAS



DIVISION DEL TERRITORIO EN HOJAS 1:50.000

SIGNOS CONVENCIONALES

- Autopista-Autovía.
- Red de interés general.
- Red de interés de la Comunidad Foral.
- Red comarcal.
- Red local.
- Camino pavimentado.
- Camino sin pavimentar.
- Senda-Cañada.
- Ferrocarril vía electrificada.
- Ferrocarril vía doble.
- Ferrocarril vía única.
- Línea eléctrica.
- Línea telefónica.
- Edificación-Edif. en ruinas.
- Torre metélica-Apoyo de hormigón.
- Tapia-Alambrada-Valia.
- Vértice geodésico de 1<sup>er</sup> orden.
- Vértice geodésico de orden inferior-Topográfico.
- Señal de nivelación.
- Punto de apoyo.
- Gasoducto.
- Oleoducto.
- Otras conducciones subterráneas.
- Límite de nación.
- Límite de comunidad autónoma.
- Límite de término municipal.
- Límite de concejo.
- Río.
- Arroyo o regata.
- Canal.
- Acequia-Vaguada-Barranco.
- Pozo-Balsa-Fuente-Fiscina.
- Curvas de nivel-Curvas de depresión-Altitud.
- Desmonte o terraplén.
- Terreno abancaldado.
- Parcelario visto.

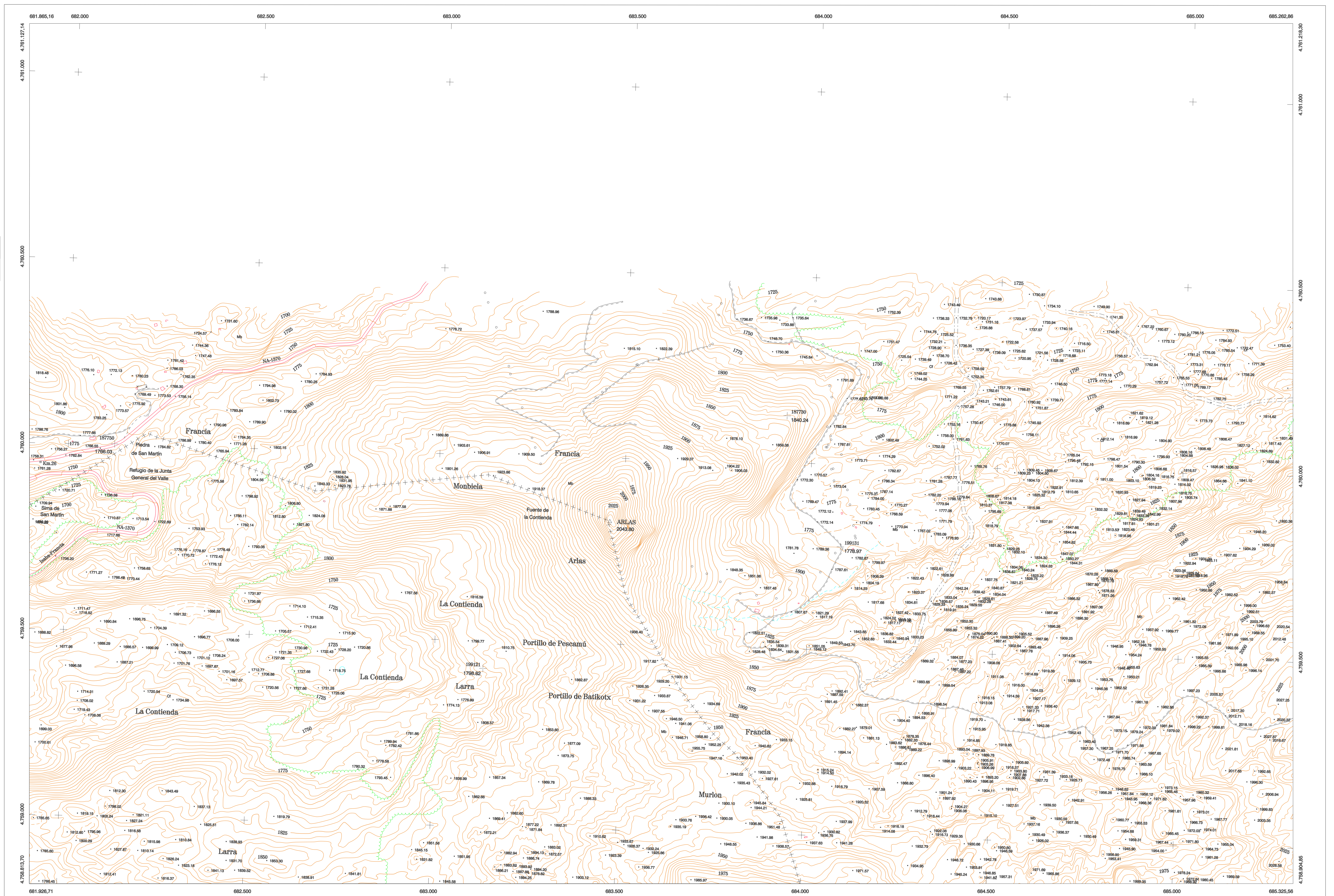
USOS DE SUELO

- Cf Coníferas
- E Erial
- Fd Frondosas
- Fr Frutales
- He Hecelhal
- H Huerta-Regadío
- L Labor-Secano
- Ma Monte alto
- Mb Monte bajo
- O Olivar
- P Pastos-Pradera
- V Vitis
- J Jardín

1:50.000	1:5.000	ARLAS
118	2-3	

# COMUNIDAD FORAL DE NAVARRA

118(1-2)	118(1-3)	118(1-4)
118(2-2)	118(2-3)	118(2-4)
118(3-2)	118(3-3)	118(3-4)



HOJA 118 (2-3)

DIVISION: 1:5.000 HOJA: 118 (2-3)

1	2	3	4	5	6	7	8

DIVISION ADMINISTRATIVA

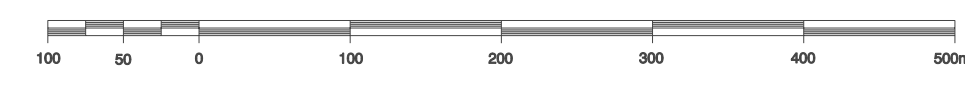


INFORMACION COMPLEMENTARIA

VUELO  
Escala: 1/20.000  
Fecha: AGOSTO-1.996  
Empresa: AZIMUT S.A.

RESTITUCION  
Instrumento: BC3, P3 Y SD2000  
Fecha: AGOSTO-1.997  
Empresa: TRABAJOS CATASTRALES S.A.

MAPA TOPOGRAFICO DE NAVARRA  
ESCALA 1:5.000



Equidistancia de las curvas de nivel 5 metros  
Proyeccion U.T.M. Elipsoide de Hayford  
Alturas referidas al nivel medio del mar en Alicante

Dirección y Control: Sección de Cartografía

INFRAESTRUCTURA GEODESICA Y TOPOGRAFICA

VERTICES Y SEÑALES NIVELACION	Coordenadas:			PUNTOS DE APOYO	Coordenadas:		
	X	Y	Z		X	Y	Z
ARLAS	683.462.958	4.759.830.501	2.043.801	187730	683.933.145	4.760.126.522	1.840.243
				187750	682.126.449	4.760.052.530	1.796.027
				189121	683.132.973	4.759.425.213	1.739.824
				189131	684.085.722	4.759.777.763	1.779.969

118 (2-3)

