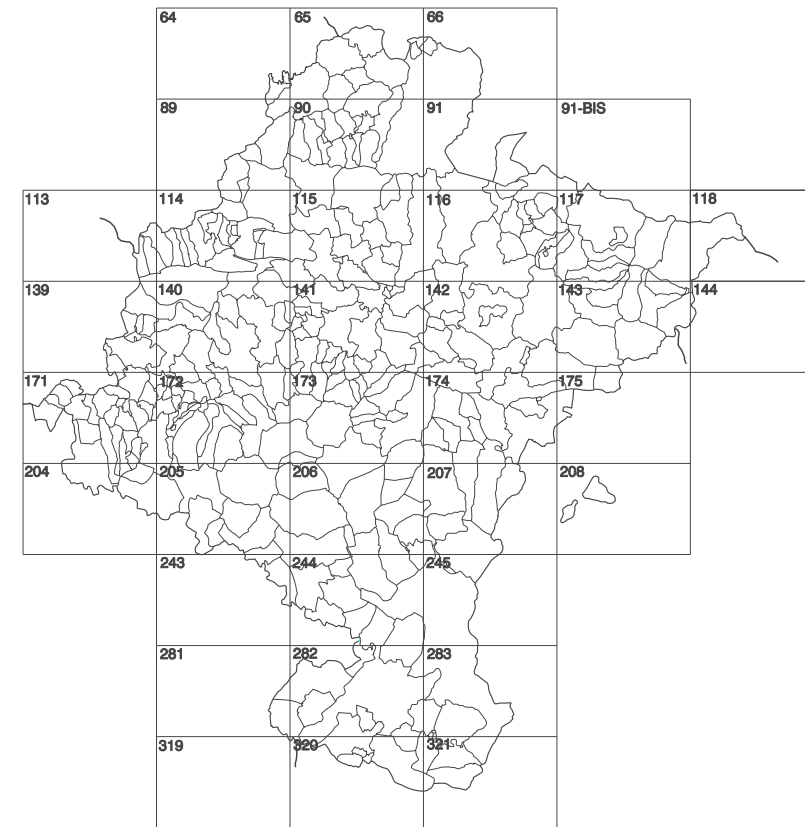


**GOBIERNO DE NAVARRA**  
DEPARTAMENTO DE OBRAS PUBLICAS  
TRANSPORTES Y COMUNICACIONES

SERVICIO DE OBRAS PUBLICAS



DIVISION DEL TERRITORIO EN HOJAS 1:50.000

SIGNOS CONVENCIONALES

- Autopista-Autovía.
- Red de interés general.
- Red de interés de la Comunidad Foral.
- Red comarcal.
- Red local.
- Camino pavimentado.
- Camino sin pavimentar.
- Senda-Cañada.
- Ferrocarril vía electrificada.
- Ferrocarril vía doble.
- Ferrocarril vía única.
- Línea eléctrica.
- Línea telefónica.
- Edificación-Edif. en ruínas.
- Torre metálica-Apoyo de hormigón.
- Tapia-Alambrada-Valla.
- Vértice geodésico de 1º orden.
- Vértice geodésico de orden inferior-Topográfico.
- Señal de nivelación.
- Punto de apoyo.
- Gasoducto.
- Oleoducto.
- Otras conducciones subterráneas.
- Límite de nación.
- Límite de comunidad autónoma.
- Límite de término municipal.
- Límite de concejo.
- Río.
- Arroyo o regata.
- Canal.
- Acequia-Vaguada-Barranco.
- Pozo-Balsa-Fuente-Piscina.
- Curvas de nivel-Curvas de depresión-Altitud.
- Desmonte o terraplén.
- Terreno abancado.
- Parcelario viato.

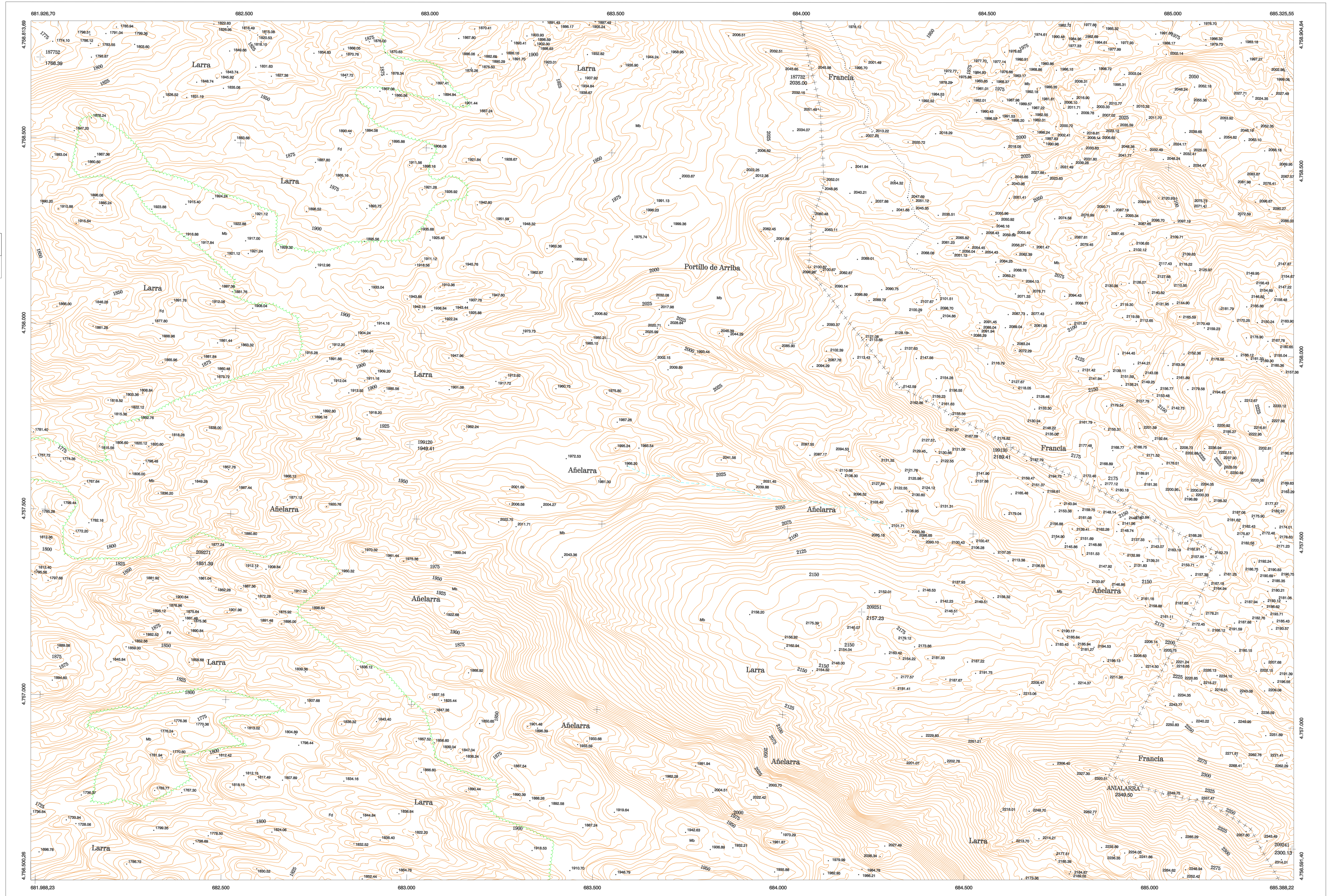
USOS DE SUELO

- Cf Conterras
- E Erial
- Fd Frondosas
- Fr Frutales
- He Hecistal
- H Huerta-Regadío
- L Labor-Secano
- Ma Monte alto
- Mb Monte bajo
- O Oliver
- P Pastos-Pradera
- V Viña
- J Jardín

1:50.000	1:5.000	ANIALARRA
118	3-3	

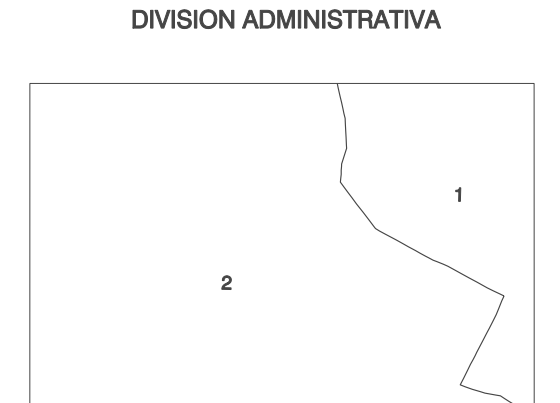
COMUNIDAD FORAL DE NAVARRA

118(2-2)	118(2-3)	118(2-4)
118(3-2)	118(3-3)	118(3-4)
118(4-2)	118(4-3)	118(4-4)



DIVISION: 1:5.000 HOJA: 118 (3-3)

1	2	3	4	5	6	7	8



INFORMACION COMPLEMENTARIA

VUELO  
Escala: 1/20.000  
Fecha: AGOSTO-1.996  
Empresa: AZMUT S.A

RESTITUCION  
Instrumento: BCS, P3 Y S02000  
Fecha: AGOSTO-1.997  
Empresa: TRABAJOS CATASTRALES S.A.

MAPA TOPOGRAFICO DE NAVARRA  
ESCALA 1:5.000

Equidistancia de las curvas de nivel 5 metros  
Proyeccion U.T.M. Elipsoide de Hayford  
Altitudes referidas al nivel medio del mar en Alicante

Dirección y Control: Sección de Cartografía

INFRAESTRUCTURA GEODESICA Y TOPOGRAFICA

VERTICES Y SEÑALES NIVELACION ANIALARRA	Coordenadas:			PUNTOS DE APOYO	Coordenadas:		
	X	Y	Z		X	Y	Z
684.972,316	4.756.637,046	2.349,500	187732	684.028,402	4.758.721,300	2.025,000	
			187732	681.956,012	4.758.716,610	1.768,900	
			199120	682.979,342	4.757.699,740	1.949,410	
			199130	684.596,912	4.757.738,060	2.188,410	
			209241	685.383,112	4.756.674,250	2.300,130	
			209251	684.207,382	4.757.251,690	2.157,200	
			209271	682.397,822	4.757.390,490	1.851,900	