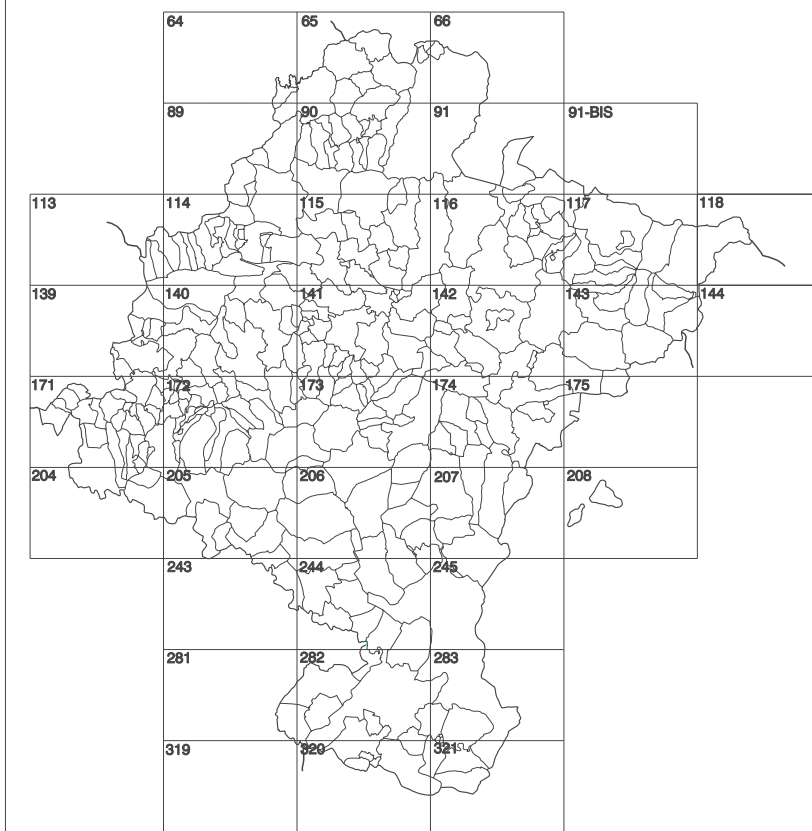


# GOBIERNO DE NAVARRA

DEPARTAMENTO DE OBRAS PUBLICAS  
TRANSPORTES Y COMUNICACIONES

SERVICIO DE OBRAS PUBLICAS



DIVISION DEL TERRITORIO EN HOJAS 1:50.000

### SIGNOS CONVENCIONALES

- Autopista-Autovía.
- Red de interés general.
- Red de interés de la Comunidad Foral.
- Red comarcal.
- Red local.
- Camino pavimentado.
- Camino sin pavimentar.
- Senda-Cañada.
- Ferrocarril vía electrificada.
- Ferrocarril vía doble.
- Ferrocarril vía única.
- Línea eléctrica.
- Línea telefónica.
- Edificación-Edif. en ruinas.
- Torre metálica-Apoyo de hormigón.
- Tapia-Alambrada-Valla.
- Vértice geodésico de 1º orden.
- Vértice geodésico de orden inferior-Topográfico.
- Señal de nivelación.
- Punto de apoyo.
- Gasoducto.
- Oleoducto.
- Otras conducciones subterráneas.
- Límite de nación.
- Límite de comunidad autónoma.
- Límite de término municipal.
- Límite de concejo.
- Río.
- Arroyo o regata.
- Canal.
- Acequia-Vaguada-Barranco.
- Pozo-Balsa-Fuente-Piscina.
- Curvas de nivel-Curvas de depresión-Altitud.
- Desmonte o terraplén.
- Terreno abancaldado.
- Parcelario viato.

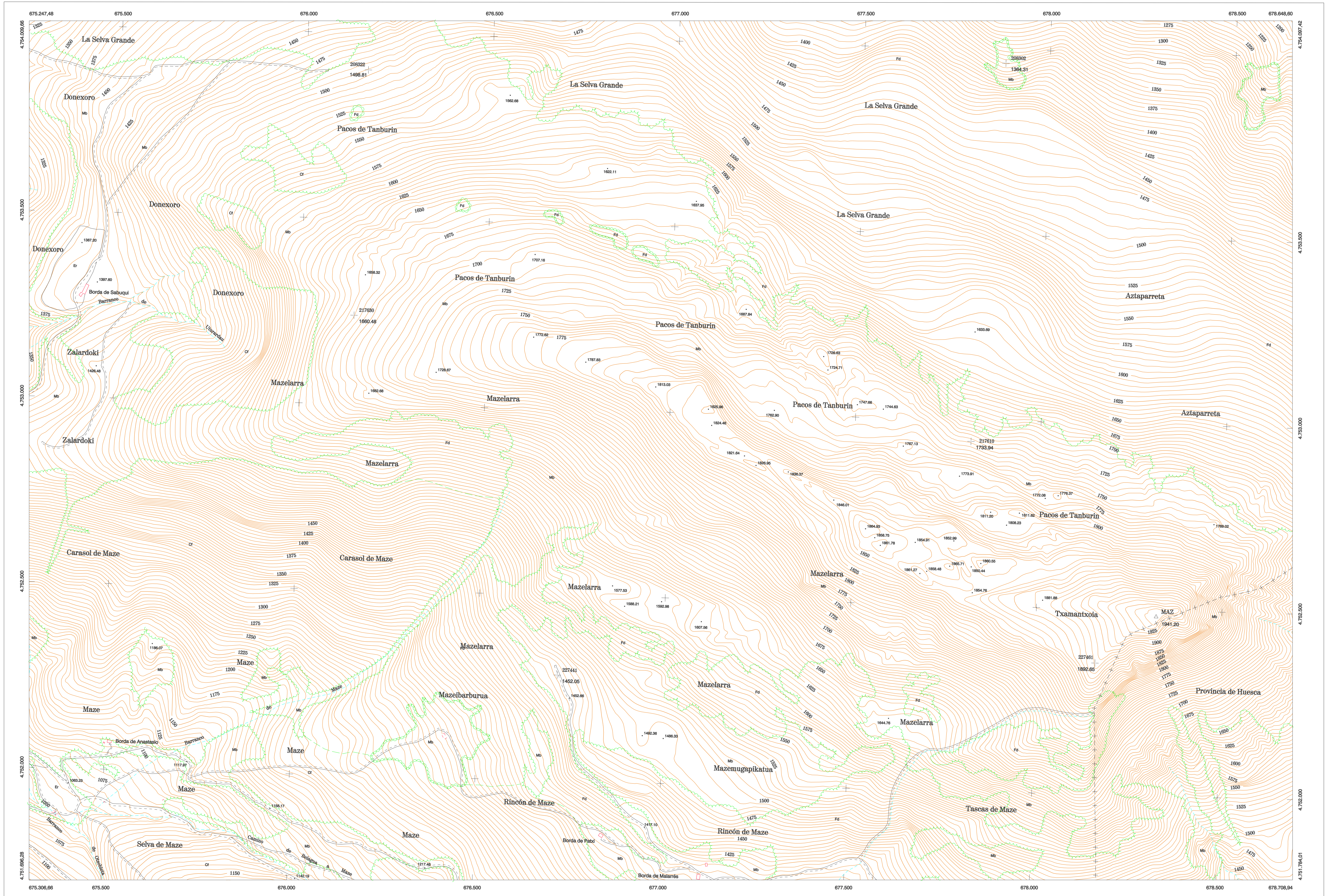
### USOS DE SUELO

- Cf Coníferas
- E Erial
- Fd Frondosas
- Fr Frutales
- He Heliófilo
- H Huerta-Regadío
- L Labor-Secano
- Ma Monte alto
- Mb Monte bajo
- O Oliver
- P Pastos-Pradera
- V Viña
- J Jardín

1:50.000	1:5.000	MAZALARRA
118	5-1	

## COMUNIDAD FORAL DE NAVARRA

117(4-8)	118(4-1)	118(4-2)
117(5-8)	118(5-1)	118(5-2)
117(6-8)	118(6-1)	118(6-2)



HOJA 118 (5-1)

DIVISION: 1:5.000 HOJA: 118 (5-1)

1	2	3	4	5	6	7	8
1							
2							
3							
4							
5							
6							
7							
8							

### DIVISION ADMINISTRATIVA



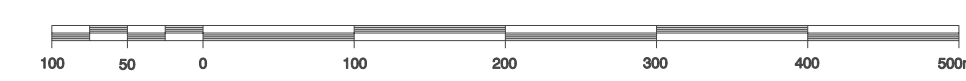
### INFORMACION COMPLEMENTARIA

**VUELO**  
Escala: 1/20.000  
Fecha: AGOSTO-1.996  
Empresa: AZMUT S.A

**RESTITUCION**  
Instrumento: BCS, P3 Y S02000  
Fecha: AGOSTO-1.997  
Empresa: TRABAJOS CATASTRALES S.A.

### MAPA TOPOGRAFICO DE NAVARRA

ESCALA 1:5.000



Equidistancia de las curvas de nivel 5 metros  
Proyección U.T.M. Elipsoide de Hayford  
Altitudes referidas al nivel medio del mar en Alicante

Dirección y Control: Sección de Cartografía

### INFRAESTRUCTURA GEODESICA Y TOPOGRAFICA

VERTICES Y SEÑALES NIVELACION	Coordenadas:			PUNTOS DE APOYO	Coordenadas:		
	X	Y	Z		X	Y	Z
MAZ	678.324,610	4.752.484,100	1941,200	208302	677.882,452	4.753.963,180	1.284,310
				208322	676.166,242	4.753.900,800	1.498,810
				217810	677.814,442	4.752.942,400	1.733,940
				217830	676.144,412	4.753.239,360	1.680,480
				227441	676.716,552	4.752.284,480	1.452,050
			227461	676.163,562	4.752.354,150	1.892,650	

118 (5-1)

