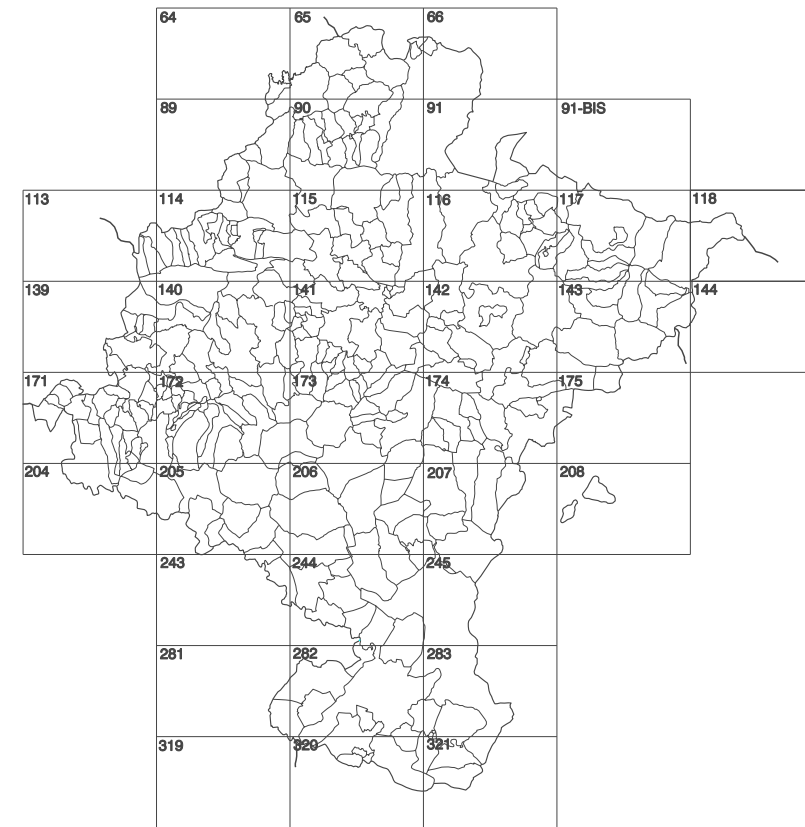


GOBIERNO DE NAVARRA
DEPARTAMENTO DE OBRAS PUBLICAS
TRANSPORTES Y COMUNICACIONES
SERVICIO DE OBRAS PUBLICAS



DIVISION DEL TERRITORIO EN HOJAS 1:50.000

SIGNOS CONVENCIONALES

- Autopista-Autovía.
- Red de interés general.
- Red de interés de la Comunidad Foral.
- Red comarcal.
- Red local.
- Camino pavimentado.
- Camino sin pavimentar.
- Senda-Carriada.
- Ferrocarril vía electrificada.
- Ferrocarril vía doble.
- Ferrocarril vía única.
- Línea eléctrica.
- Línea telefónica.
- Edificación-Edif. en ruínas.
- Torre metálica-Apoyo de hormigón.
- Tapia-Alambrada-Valla.
- Vértice geodésico de 1º orden.
- Vértice geodésico de orden inferior-Topográfico.
- Señal de nivelación.
- Punto de apoyo.
- Gasoducto.
- Oleoducto.
- Otras conducciones subterráneas.
- Límite de nación.
- Límite de comunidad autónoma.
- Límite de término municipal.
- Límite de concejo.
- Río.
- Arroyo o regata.
- Canal.
- Acequia-Vaguada-Barranco.
- Pozo-Balsa-Fuente-Piscina.
- Curvas de nivel-Curvas de depresión-Altitud.
- Desmonte o terraplén.
- Terreno abarcado.
- Parcelario viato.

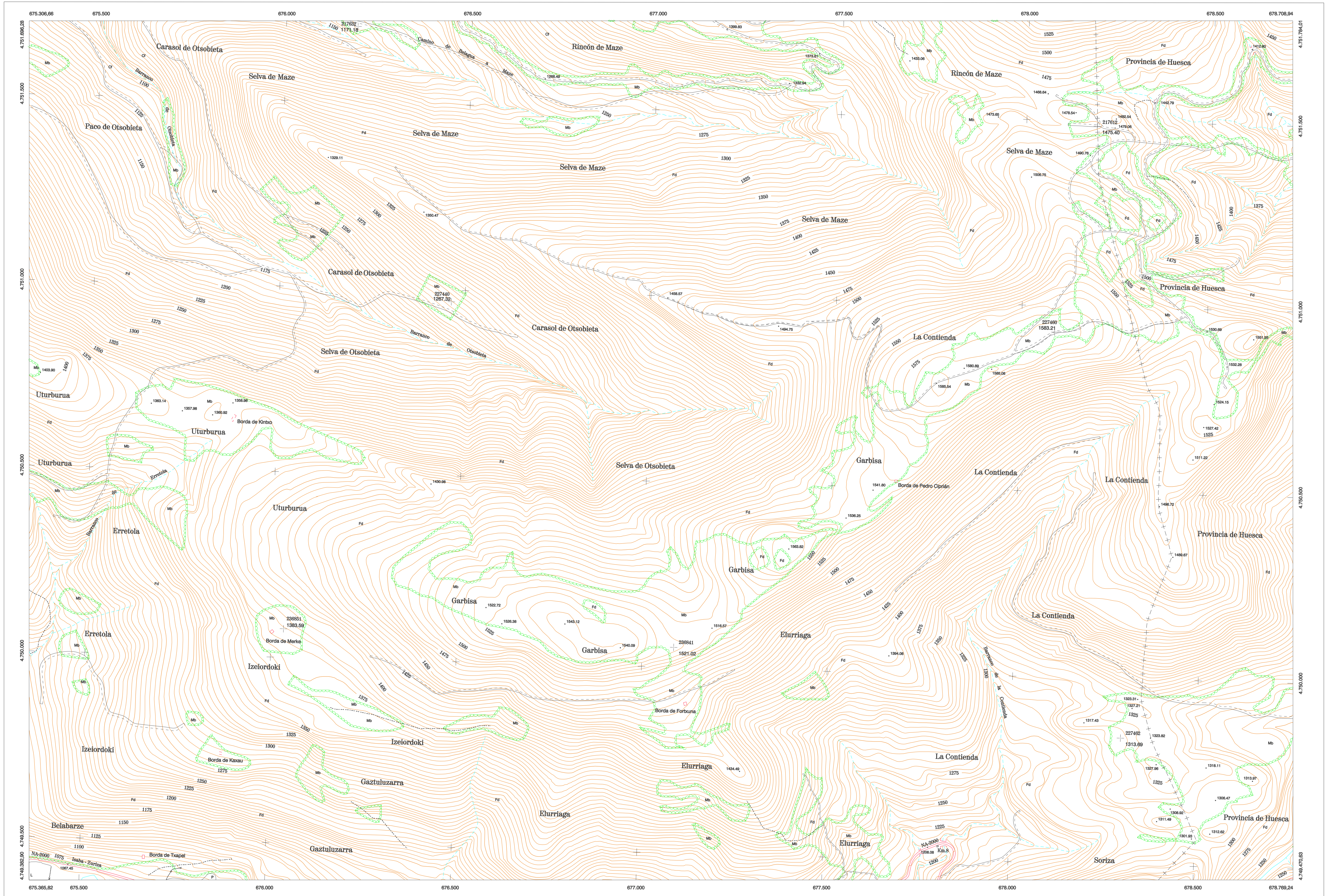
USOS DE SUELO

- Cf Coníferas
- E Erial
- Fd Frondosas
- Fr Frutales
- He Heliófilo
- H Huerta-Regadío
- L Labor-Secano
- Ma Monte alto
- Mb Monte bajo
- O Oliver
- P Pastos-Pradera
- V Viña
- J Jardín

1:50.000	1:5.000	LA CONTIENDA
118	6-1	

COMUNIDAD FORAL DE NAVARRA

117(5-8)	118(5-1)	118(5-2)
117(6-8)	118(6-1)	118(6-2)
117(7-8)	118(7-1)	118(7-2)

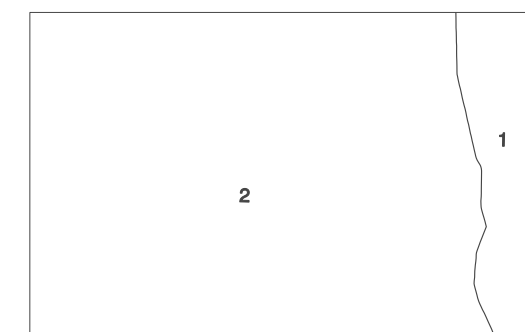


HOJA 118 (6-1)

DIVISION: 1:5.000 HOJA: 118 (6-1)

1	2	3	4	5	6	7	8

DIVISION ADMINISTRATIVA



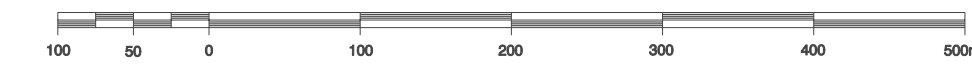
INFORMACION COMPLEMENTARIA

VUELO
Escala: 1/20.000
Fecha: AGOSTO-1.996
Empresa: AZMUT S.A

RESTITUCION
Instrumento: BCS, P3 Y S02000
Fecha: AGOSTO-1.997
Empresa: TRABAJOS CATASTRALES S.A.

MAPA TOPOGRAFICO DE NAVARRA

ESCALA 1:5.000



Equidistancia de las curvas de nivel 5 metros
Proyección U.T.M. Elipsoide de Hayford
Altitudes referidas al nivel medio del mar en Alicante
Dirección y Control: Sección de Cartografía

INFRAESTRUCTURA GEODESICA Y TOPOGRAFICA

VERTICES Y SEÑALES NIVELACION	Coordenadas:			PUNTOS DE APOYO	Coordenadas:		
	X	Y	Z		X	Y	Z
	217812	4751.486.441	1.475.400		678.193.585	4.751.486.441	1.475.400
	217832	4751.703.941	1.171.180		676.196.305	4.751.703.941	1.171.180
	227440	4750.968.821	1.287.320		676.466.465	4.750.968.821	1.287.320
	227480	4750.928.941	1.583.210		678.092.965	4.750.928.941	1.583.210
	227462	4749.840.371	1.313.690		676.298.235	4.749.840.371	1.313.690
	236841	4750.053.811	1.521.020		677.089.855	4.750.053.811	1.521.020
	236851	4750.076.751	1.363.590		676.037.125	4.750.076.751	1.363.590

118 (6-1)

