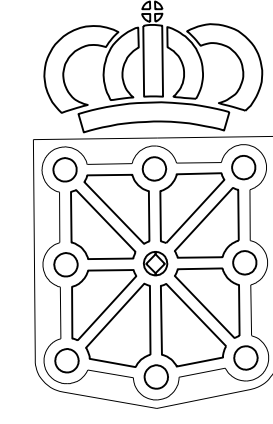


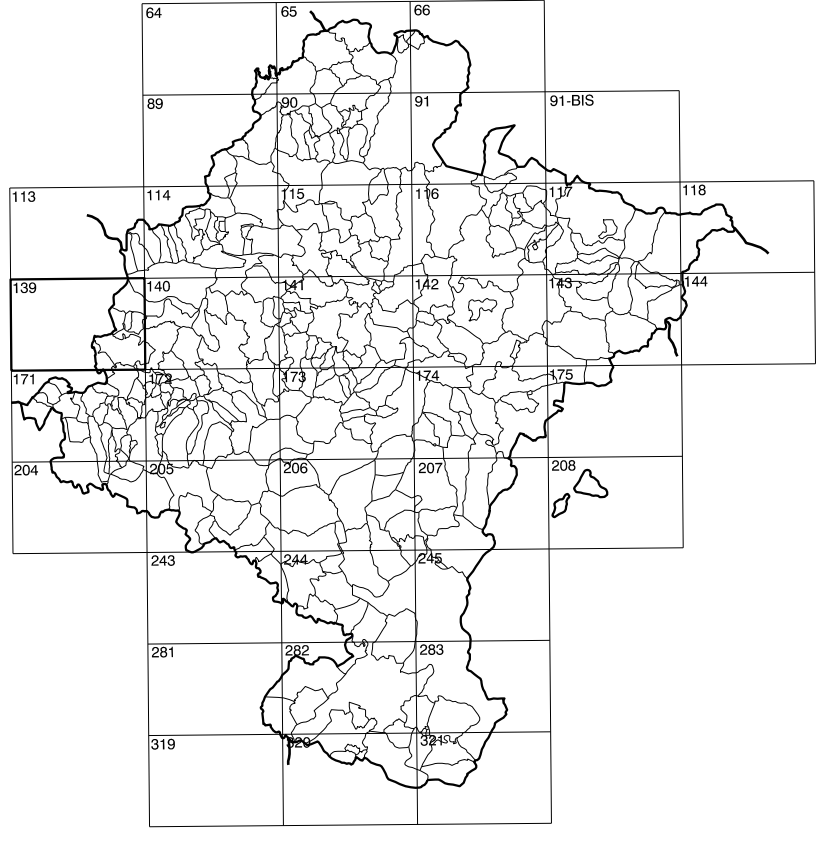
113(8-6)	113(8-7)	113(8-8)
139(1-6)	139(1-7)	139(1-8)
139(2-6)	139(2-7)	139(2-8)

COMUNIDAD FORAL DE NAVARRA

1:50.000	1:5.000	SAGARMINA
139	1-7	



GOBIERNO DE NAVARRA
DEPARTAMENTO DE OBRAS PUBLICAS
TRANSPORTES Y COMUNICACIONES
SERVICIO DE OBRAS PUBLICAS



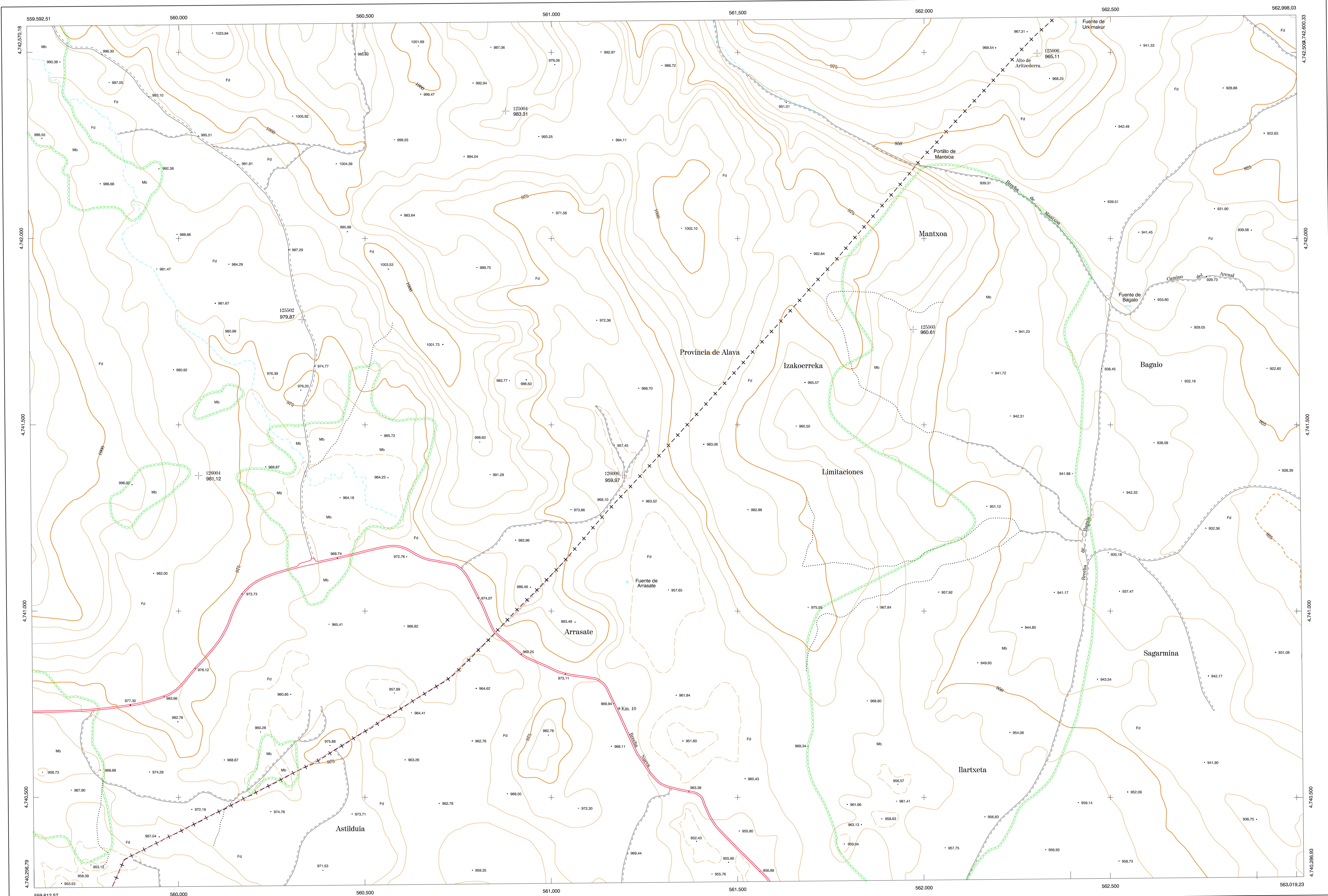
DIVISION DEL TERRITORIO EN HOJAS 1:50.000

SIGNOS CONVENCIONALES

- Autopista-Autovía.
- Red de interés general.
- Red de interés de la Comunidad Foral.
- Red comarcal.
- Red local.
- Camino pavimentado.
- Camino sin pavimentar.
- Senda-Cañada.
- Ferrocarril vía electrificada.
- Ferrocarril vía doble.
- Ferrocarril vía única.
- Línea eléctrica.
- Línea telefónica.
- Edificación-Edif. en ruinas.
- Torre metálica-Apoyo de hormigón.
- Tapias-Alambradas-Valta.
- Vértice geodésico de 1º orden.
- Vértice geodésico de orden inferior-Topográfico.
- Señal de nivelación.
- Punto de apoyo.
- Gasoducto.
- Oleoducto.
- Otras conducciones subterráneas.
- Límite de nación.
- Límite de comunidad autónoma.
- Límite de término municipal.
- Límite de concejo.
- Río.
- Arroyo o regata.
- Canal.
- Acequia-Vaguada-Barranco.
- Pozo-Balsa-Fuente-Piscina.
- Curvas de nivel-Curvas de depresión-Altitud.
- Desmorte o terraplén.
- Terreno abancaldado.
- Parcelario visto.

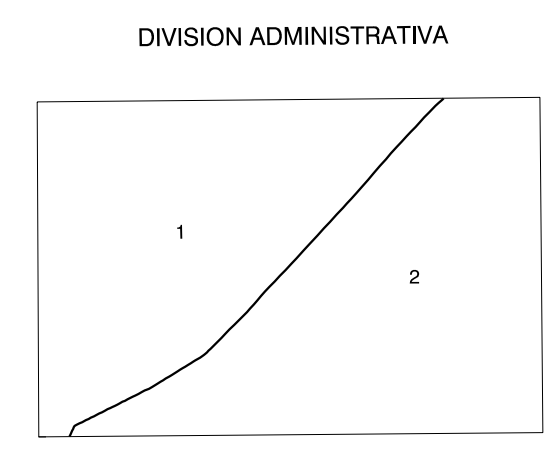
USOS DE SUELO

- Cf Coniferas
- E Erial
- E Frondosas
- Fr Frutales
- Hb Heliófilas
- H Huerta-Regadío
- L Labor-Secano
- Ma Monte alto
- Mb Monte bajo
- O Olivar
- P Pastos-Pradera
- V Vña
- J Jardín



DIVISION: 1:5.000 HOJA: 139 (1-7)

1	2	3	4	5	6	7	8



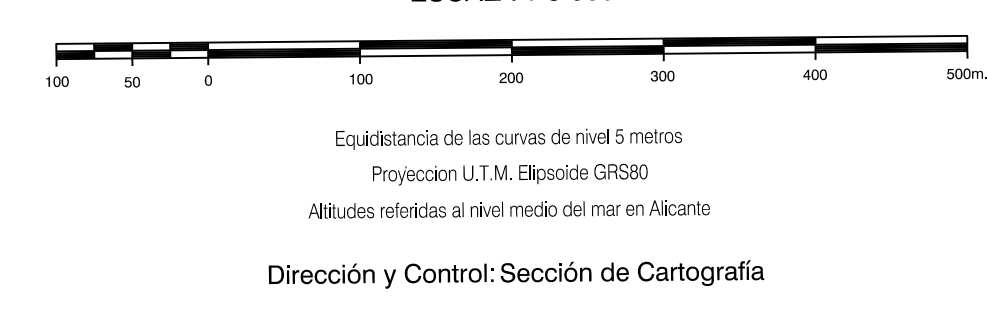
- 1.- Comunidad Autónoma Vasca
- 2.- Monte Común de las Améscoas

INFORMACION COMPLEMENTARIA

VUELO
Escala: 1/20.000
Fecha: JUNIO-1.993
Empresa: CETFA

RESTITUCION
Instrumento: BC3, BBS, P3 Y SD2000
Fecha: JUNIO-1.994
Empresa: TRABAJOS CATASTRALES S.A.

MAPA TOPOGRAFICO DE NAVARRA
ESCALA 1:5.000



INFRAESTRUCTURA GEODESICA Y TOPOGRAFICA

VERTICES Y SEÑALES NIVELACION	Coordenadas:			PUNTOS DE APOYO	Coordenadas:		
	X	Y	Z		X	Y	Z
				125004	560.877.913	4.742.342.162	983.310
				125006	562.303.933	4.742.497.416	965.112
				125502	560.331.530	4.741.782.048	979.872
				125503	561.971.272	4.741.755.767	960.614
				126004	560.053.786	4.741.363.931	981.100
				126006	561.192.038	4.741.364.739	959.971