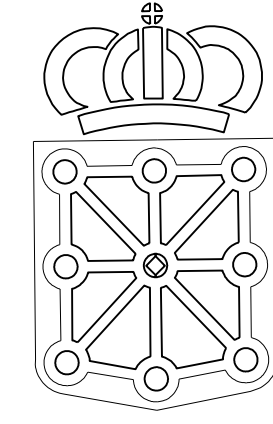


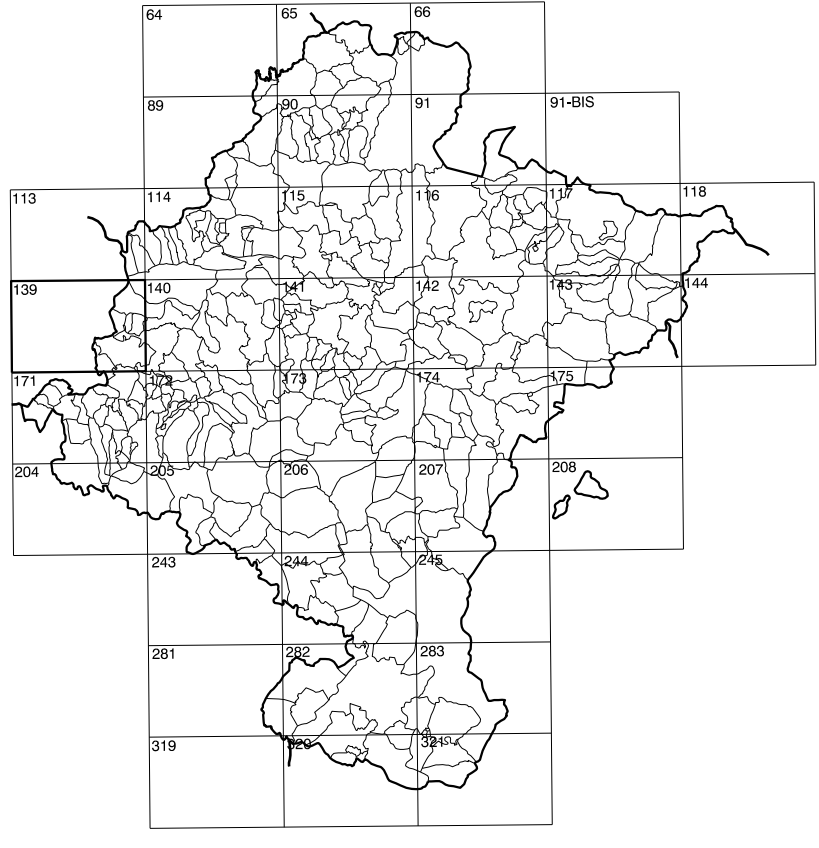
113(8-7)	113(8-8)	114(8-1)
139(1-7)	139(1-8)	140(1-1)
139(2-7)	139(2-8)	140(2-1)

COMUNIDAD FORAL DE NAVARRA

1:50.000	1:5.000	BARRANKOETA
139	1-8	



GOBIERNO DE NAVARRA
 DEPARTAMENTO DE OBRAS PUBLICAS
 TRANSPORTES Y COMUNICACIONES
 SERVICIO DE OBRAS PUBLICAS



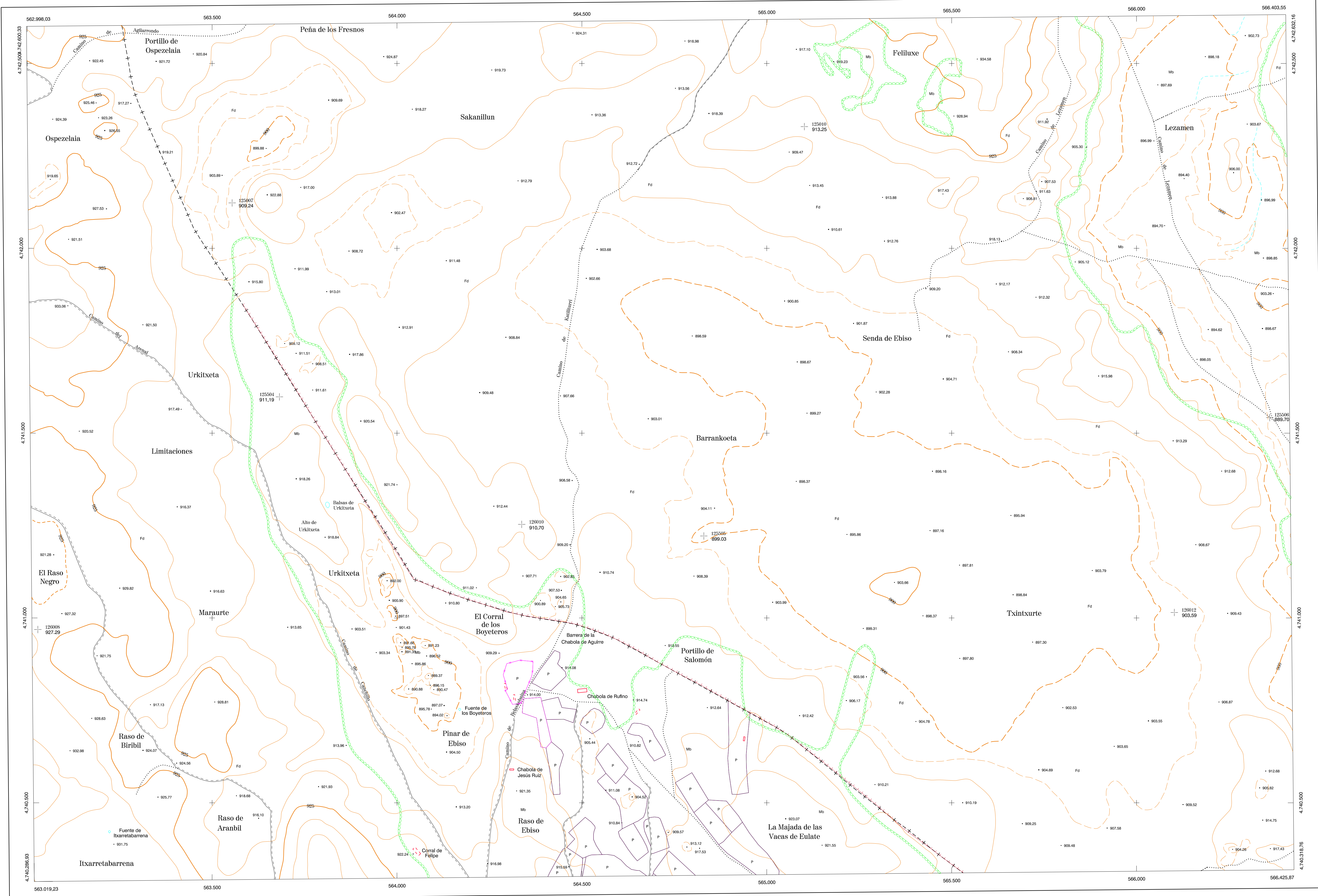
DIVISION DEL TERRITORIO EN HOJAS 1:50.000

SIGNOS CONVENCIONALES

- Autopista-Autovía.
- Red de interés general.
- Red de interés de la Comunidad Foral.
- Red comarcal.
- Red local.
- Camino pavimentado.
- Camino sin pavimentar.
- Senda-Cañada.
- Ferrocarril vía electrificada.
- Ferrocarril vía doble.
- Ferrocarril vía única.
- Línea eléctrica.
- Línea telefónica.
- Edificación-Edif. en ruinas.
- Torre metálica-Apoyo de hormigón.
- Tapia-Alambrada-Valia.
- Vértice geodésico de 1º orden.
- Vértice geodésico de orden inferior-Topográfico.
- Señal de nivelación.
- Punto de apoyo.
- Gasoducto.
- Oleoducto.
- Otras conducciones subterráneas.
- Límite de nación.
- Límite de comunidad autónoma.
- Límite de término municipal.
- Límite de concejo.
- Río.
- Arroyo o regata.
- Canal.
- Acequia-Vaguada-Barranco.
- Pozo-Balsa-Fuente-Piscina.
- Curvas de nivel-Curvas de depresión-Altitud.
- Desmonte o terraplén.
- Terreno abancaldado.
- Parcelario visto.

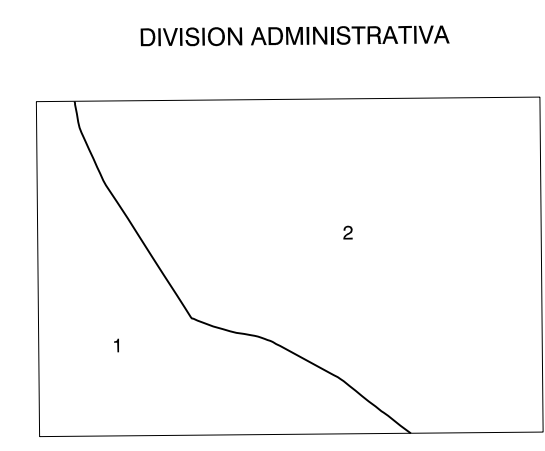
USOS DE SUELO

- Ci Coniferas
- E Erial
- Fd Frondosas
- Fr Frutales
- Hb Hielizal
- H Huerta-Regadío
- L Labor-Secano
- Ma Monte alto
- Mb Monte bajo
- O Olivar
- P Pastos-Pradera
- V Viña
- J Jardín



DIVISION: 1:5.000 HOJA: 139 (1-8)

1	2	3	4	5	6	7	8
1							
2							
3							
4							
5							
6							
7							
8							



INFORMACION COMPLEMENTARIA

VUELO: JUNIO-1.993
 Escala: 1/20.000
 Fecha: JUNIO-1.993
 Empresa: CETFA

RESTITUCION: BC3, BBS, P3 Y SD2000
 Instrumento: JUNIO-1.994
 Fecha: JUNIO-1.994
 Empresa: TRABAJOS CATASTRALES S.A.

MAPA TOPOGRAFICO DE NAVARRA
 ESCALA 1:5.000

Equidistancia de las curvas de nivel 5 metros
 Proyección U.T.M. Elipsoide GRS80
 Altitudes referidas al nivel medio del mar en Alicante

Dirección y Control: Sección de Cartografía

INFRAESTRUCTURA GEODESICA Y TOPOGRAFICA

VERTICES Y SEÑALES NIVELACION	Coordenadas:			PUNTOS DE APOYO	Coordenadas:		
	X	Y	Z		X	Y	Z
				125007	563.554.703	4.742.122.583	909.243
				125010	565.102.169	4.742.329.024	913.253
				125504	563.682.491	4.741.598.036	911.188
				125505	564.830.209	4.741.221.655	899.025
				125506	566.360.557	4.741.541.822	889.708
				126008	563.029.280	4.740.968.557	927.288
				126010	564.337.796	4.741.253.055	910.099
				126012	566.102.941	4.741.014.698	903.590