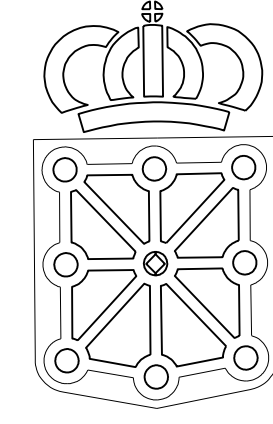


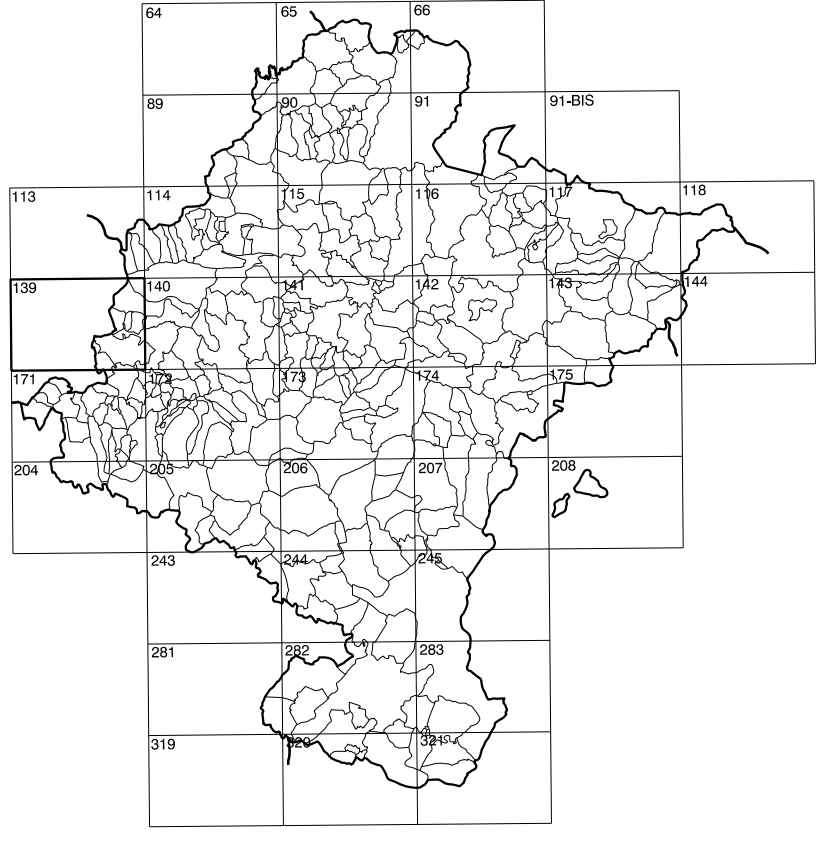
139(1-6)	139(1-7)	139(1-8)
139(2-6)	139(2-7)	139(2-8)
139(3-6)	139(3-7)	139(3-8)

COMUNIDAD FORAL DE NAVARRA

1:50.000	1:5.000	LIMITACIONES
139	2-7	



GOBIERNO DE NAVARRA
DEPARTAMENTO DE OBRAS PUBLICAS
TRANSPORTES Y COMUNICACIONES
SERVICIO DE OBRAS PUBLICAS



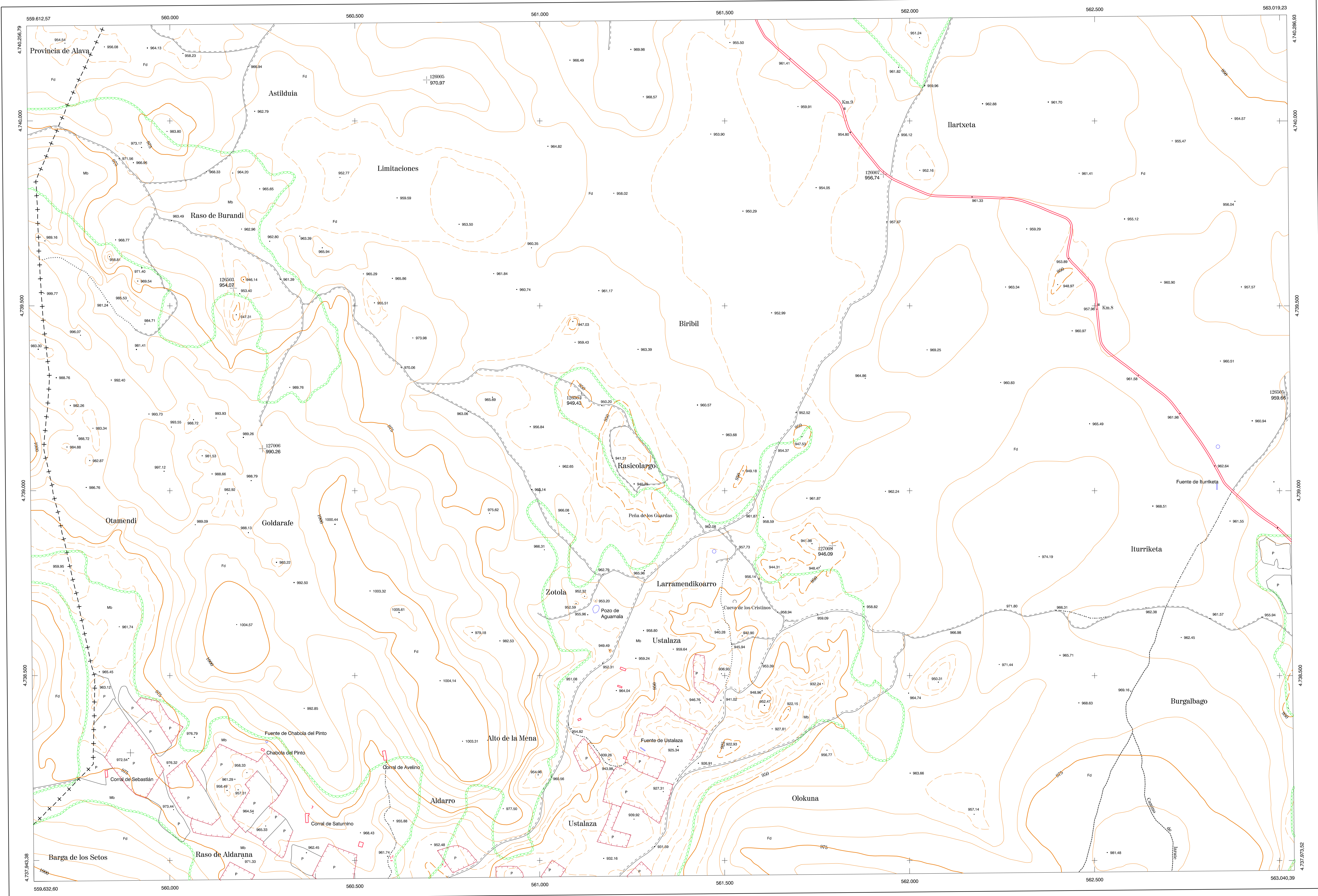
DIVISION DEL TERRITORIO EN HOJAS 1:50.000

SIGNOS CONVENCIONALES

- Autopista-Autovía.
- Red de interés general.
- Red de interés de la Comunidad Foral.
- Red comarcal.
- Red local.
- Camino pavimentado.
- Camino sin pavimentar.
- Senda-Cañada.
- Ferrocarril vía electrificada.
- Ferrocarril vía doble.
- Ferrocarril vía única.
- Línea eléctrica.
- Línea telefónica.
- Edificación-Edif. en ruinas.
- Torre metélica-Apoyo de hormigón.
- Tapia-Alambrada-Valta.
- Vértice geodésico de 1º orden.
- Vértice geodésico de orden inferior-Topográfico.
- Señal de nivelación.
- Punto de apoyo.
- Gasoducto.
- Oleoducto.
- Otras conducciones subterráneas.
- Límite de nación.
- Límite de comunidad autónoma.
- Límite de término municipal.
- Límite de concejo.
- Río.
- Arroyo o regata.
- Canal.
- Acequia-Vaguada-Barranco.
- Pozo-Balsa-Fuente-Piscina.
- Curvas de nivel-Curvas de depresión-Altitud.
- Desmante o terraplén.
- Terreno abancaldado.
- Parcelario visto.

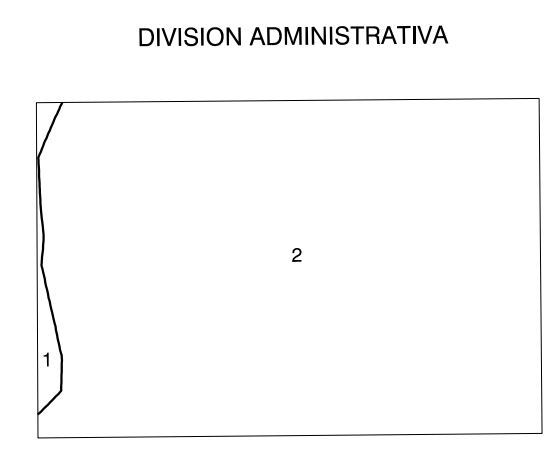
USOS DE SUELO

- Cf Confieras
- E Erial
- Fd Frondosas
- Fr Frutales
- Hb Hielizal
- H Huerta-Regadío
- L Labor-Secano
- Ma Monte alto
- Mb Monte bajo
- O Olivar
- P Pastos-Pradera
- V Vía
- J Jardín



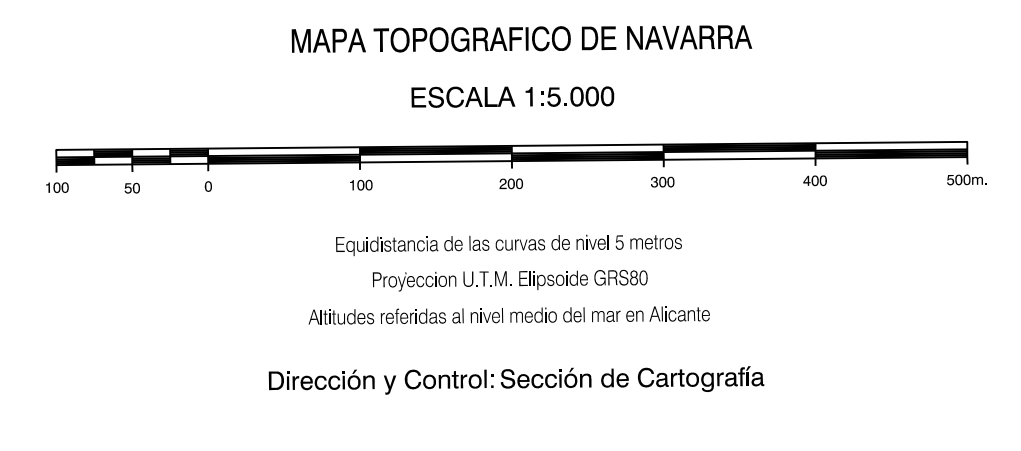
DIVISION: 1:5.000 HOJA: 139 (2-7)

1	2	3	4	5	6	7	8
1							
2							
3							
4							
5							
6							
7							
8							



- 1.- Comunidad Autónoma Vasca
- 2.- Monte Común de las Arreascas

INFORMACION COMPLEMENTARIA
VUELO
 Escala: 1/20.000
 Fecha: JUNIO - 1.993
 Empresa: CETFA
RESTITUCION
 Instrumento: BC3, BBS, P3 Y SD2000
 Fecha: JUNIO - 1.994
 Empresa: TRABAJOS CATASTRALES S.A.



INFRAESTRUCTURA GEODESICA Y TOPOGRAFICA

VERTICES Y SEÑALES NIVELACION	Coordenadas:		PUNTOS DE APOYO	Coordenadas:	
	X	Y		X	Y
		Z		Z	
	560.604.602	4.740.110.670	120505	970.973	
	561.929.399	4.739.855.777	120507	956.738	
	560.172.108	4.739.547.521	120503	954.071	
	561.113.133	4.739.257.547	120504	949.429	
	563.014.346	4.739.298.715	120505	950.657	
	560.251.244	4.739.113.403	127006	990.259	
	561.791.905	4.738.851.182	127008	946.089	