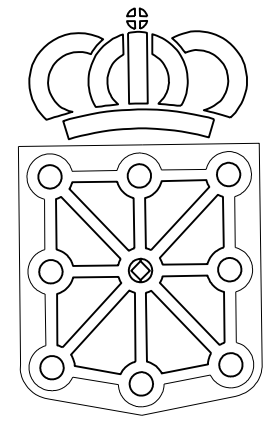


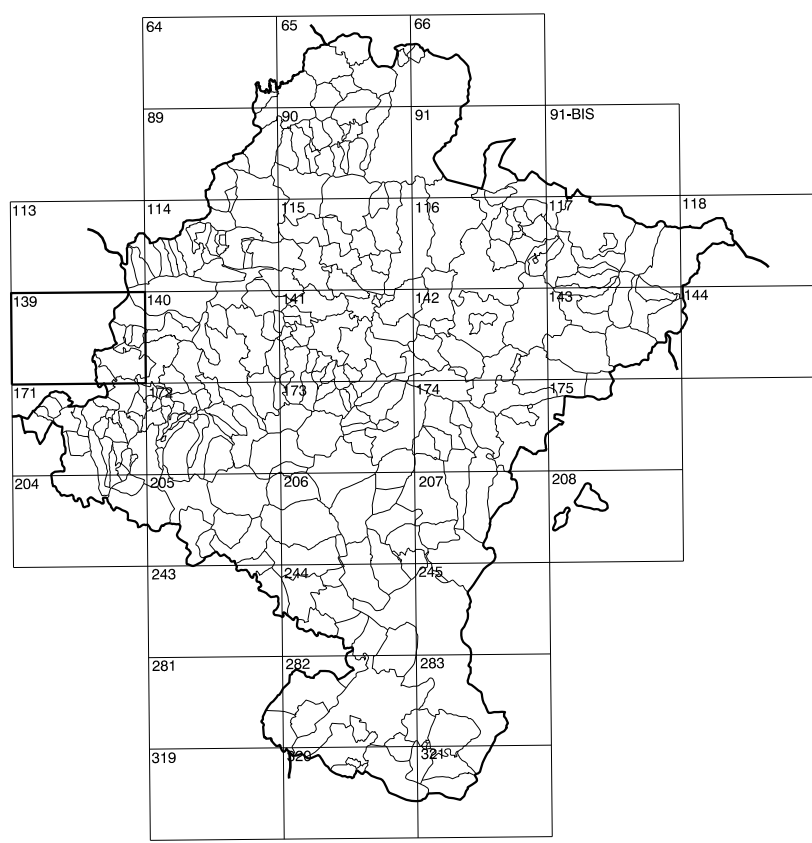
139(1-7)	139(1-8)	140(1-1)
139(2-7)	139(2-8)	140(2-1)
139(3-7)	139(3-8)	140(3-1)

COMUNIDAD FORAL DE NAVARRA

1:50.000	1:5.000	RASO DE SANJUANCRUZ
139	2-8	



GOBIERNO DE NAVARRA
DEPARTAMENTO DE OBRAS PUBLICAS
TRANSPORTES Y COMUNICACIONES
SERVICIO DE OBRAS PUBLICAS



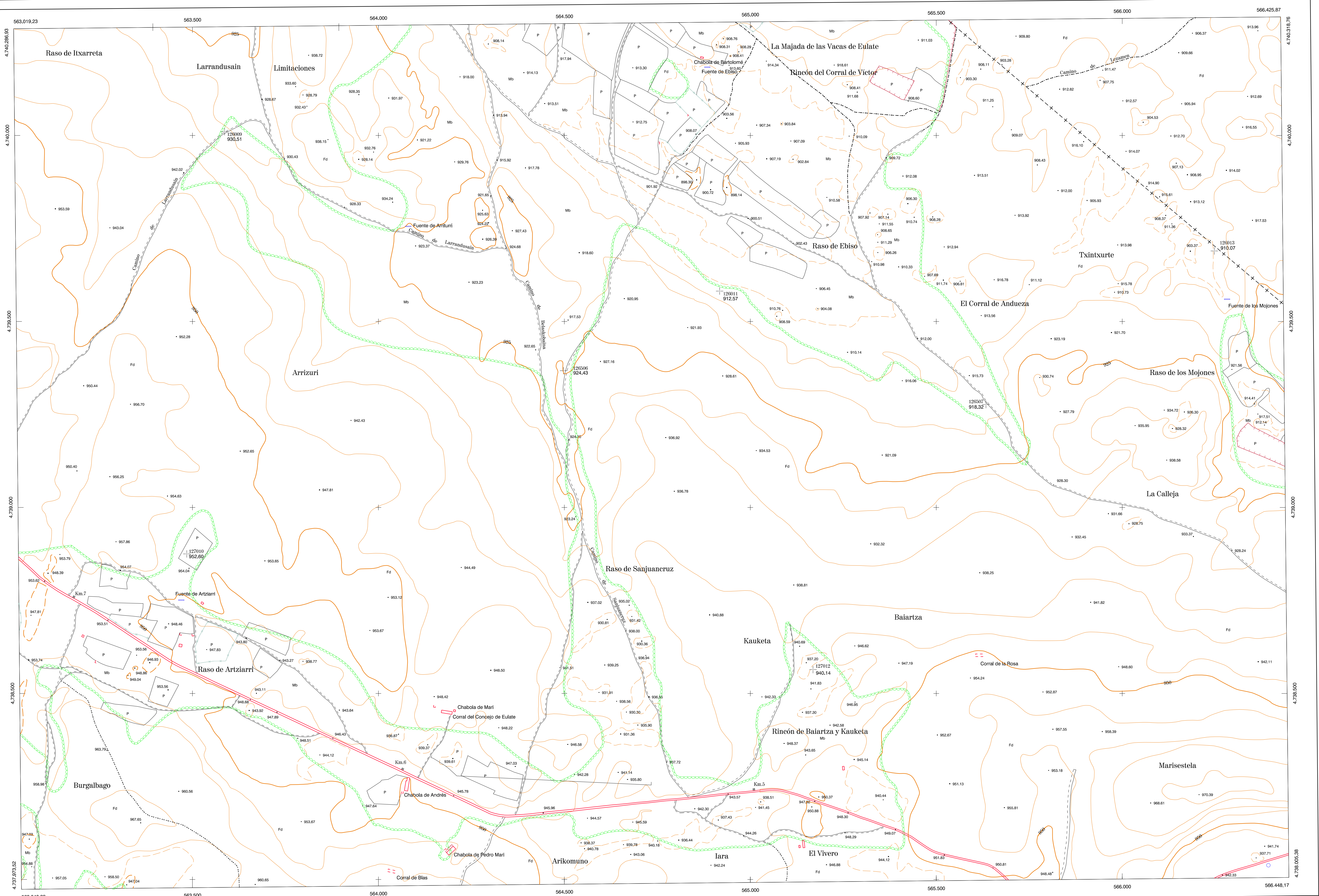
DIVISION DEL TERRITORIO EN HOJAS 1:50.000

SIGNOS CONVENCIONALES

- Autopista-Autovía.
- Red de interés general.
- Red de interés de la Comunidad Foral.
- Red comarcal.
- Red local.
- Camino pavimentado.
- Camino sin pavimentar.
- Senda-Cañada.
- Ferrocarril vía electrificada.
- Ferrocarril vía doble.
- Ferrocarril vía única.
- Línea eléctrica.
- Línea telefónica.
- Edificación-Edif. en ruinas.
- Torre metálica-Apoyo de hormigón.
- Tapia-Alambrada-Valla.
- Vértice geodésico de 1º orden.
- Vértice geodésico de orden inferior-Topográfico.
- Señal de nivelación.
- Punto de apoyo.
- Gasoducto.
- Oleoducto.
- Otras conducciones subterráneas.
- Límite de nación.
- Límite de comunidad autónoma.
- Límite de término municipal.
- Límite de concejo.
- Río.
- Arroyo o regata.
- Canal.
- Acequia-Vaguada-Barranco.
- Pozo-Balsa-Fuente-Piscina.
- Curvas de nivel-Curvas de depresión-Altitud.
- Desmote o terraplén.
- Parcelario visto.

USOS DE SUELO

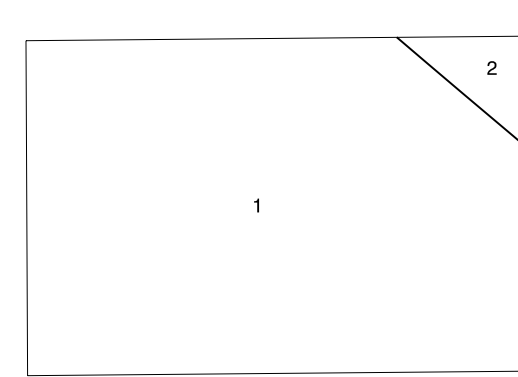
- Cl Coniferas
- E Erial
- Fd Frondosas
- Fr Frutales
- Mb Monte bajo
- H Huerta-Regadío
- L Labor-Secano
- Ma Monte alto
- O Olivar
- P Pastos-Pradera
- V Viña
- J Jardín



DIVISION: 1:5.000 HOJA: 139 (2-8)

1	2	3	4	5	6	7	8

DIVISION ADMINISTRATIVA



- 1.- Monte Común de las Améscoas
- 2.- Sierra de Urbasa

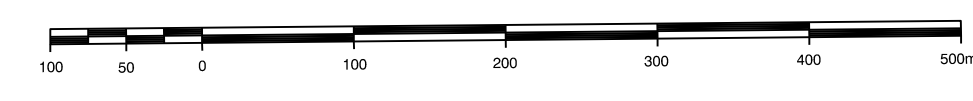
INFORMACION COMPLEMENTARIA

VUELO
Escala: 1/20.000
Fecha: JUNIO - 1.993
Empresa: CETFA

RESTITUCION
Instrumento: BC3, BBS, P3 Y SD2000
Fecha: JUNIO - 1.994
Empresa: TRABAJOS CATASTRALES S.A.

MAPA TOPOGRAFICO DE NAVARRA

ESCALA 1:5.000



Equidistancia de las curvas de nivel 5 metros
Proyección U.T.M. Elipsoide GRS80
Alturas referidas al nivel medio del mar en Alcarroz

Dirección y Control: Sección de Cartografía

INFRAESTRUCTURA GEODÉSICA Y TOPOGRÁFICA

VERTICES Y SEÑALES NIVELACION	Coordenadas:			PUNTOS DE APOYO	Coordenadas:		
	X	Y	Z		X	Y	Z
				120009	563.596.862	4.740.010.286	930.512
				120011	564.917.809	4.739.581.608	912.565
				120013	566.248.048	4.739.689.387	910.069
				126506	564.498.160	4.739.367.511	924.427
				126507	565.634.046	4.739.276.542	916.323
				127010	562.455.155	4.738.874.906	952.595
				127012	565.169.040	4.738.563.900	940.141