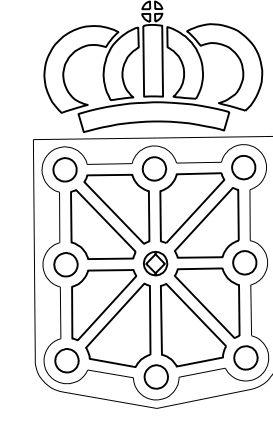


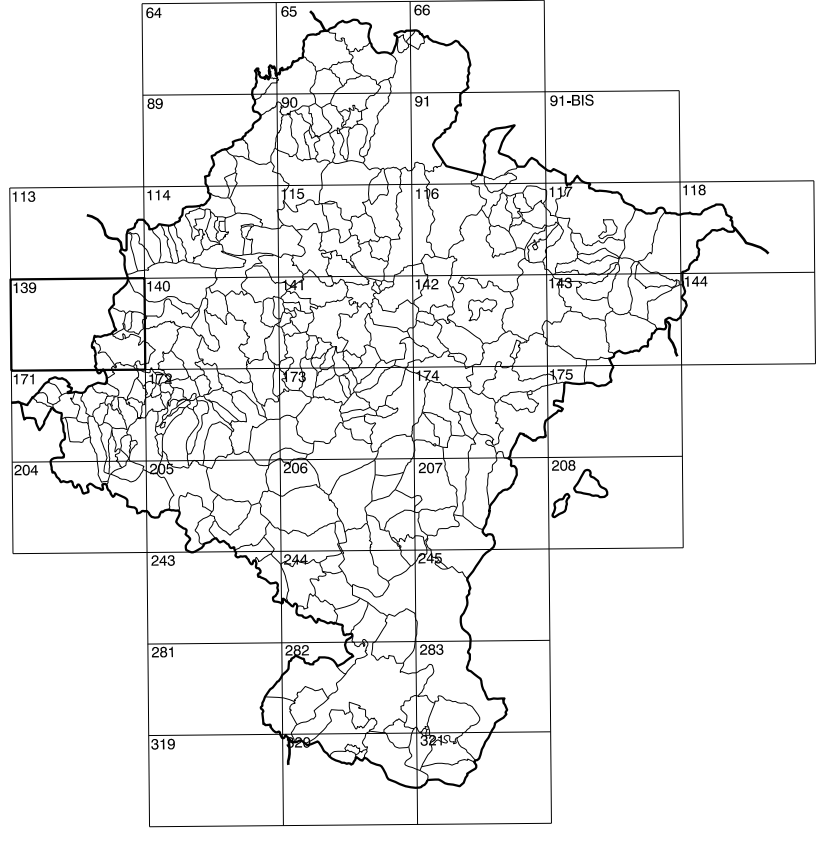
139(2-6)	139(2-7)	139(2-8)
139(3-6)	139(3-7)	139(3-8)
139(4-6)	139(4-7)	139(4-8)

# COMUNIDAD FORAL DE NAVARRA

1:50.000	1:5.000	<b>LARRAONA</b>
<b>139</b>	<b>3-7</b>	



**GOBIERNO DE NAVARRA**  
 DEPARTAMENTO DE OBRAS PUBLICAS  
 TRANSPORTES Y COMUNICACIONES  
 SERVICIO DE OBRAS PUBLICAS



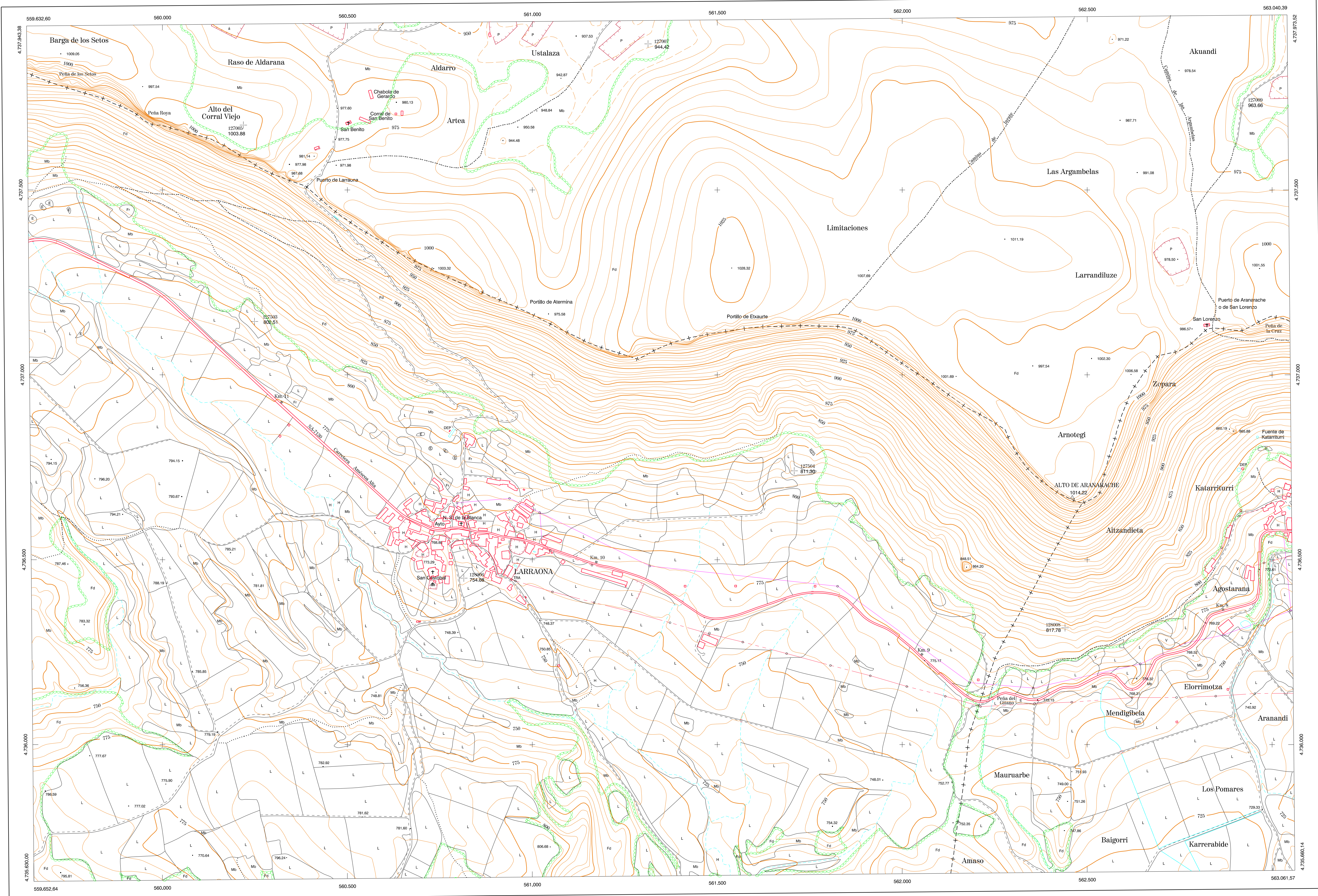
DIVISION DEL TERRITORIO EN HOJAS 1:50.000

**SIGNOS CONVENCIONALES**

- Autopista-Autovía.
- Red de interés general.
- Red de interés de la Comunidad Foral.
- Red comarcal.
- Red local.
- Camino pavimentado.
- Camino sin pavimentar.
- Senda-Cañada.
- Ferrocarril vía electrificada.
- Ferrocarril vía doble.
- Ferrocarril vía única.
- Línea eléctrica.
- Línea telefónica.
- Edificación-Edif. en ruinas.
- Torre metálica-Apoyo de hormigón.
- Tapias-Alambradas-Valla.
- Vértice geodésico de 1º orden.
- Vértice geodésico de orden inferior-Topográfico.
- Señal de nivelación.
- Punto de apoyo.
- Gasoducto.
- Cieoducto.
- Otras conducciones subterráneas.
- Límite de nación.
- Límite de comunidad autónoma.
- Límite de término municipal.
- Límite de concejo.
- Río.
- Arroyo o regata.
- Canal.
- Acequia-Vaguada-Barranco.
- Pozo-Balsa-Fuente-Piscina.
- Curvas de nivel-Curvas de depresión-Altitud.
- Desmante o terraplén.
- Terreno abancado.
- Parcelario visto.

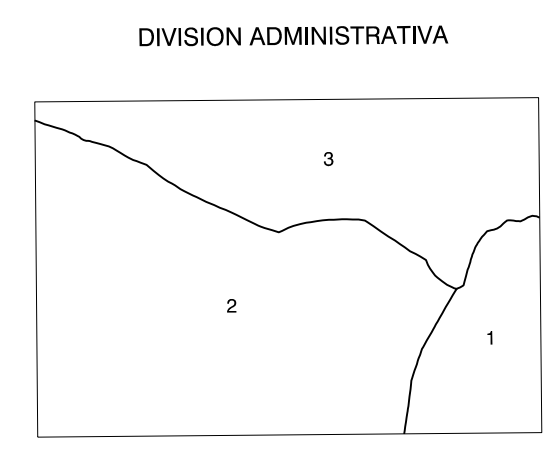
**USOS DE SUELO**

- Cf Coníferas
- E Erial
- Fd Frondosas
- Fr Frutales
- Ha Hielizal
- H Huerta-Regadío
- L Labor-Secano
- Ma Monte alto
- Mb Monte bajo
- O Olivar
- P Pastos-Pradera
- V Vía
- J Jardín



DIVISION: 1:5.000 HOJA: 139 (3-7)

1	2	3	4	5	6	7	8



- 1- Aranzarache
- 2- Larraona
- 3- Monte Común de las Améscoas

**INFORMACION COMPLEMENTARIA**

**VUELO**  
 Escala: 1/20.000  
 Fecha: JUNIO-1.993  
 Empresa: CETFA

**RESTITUCION**  
 Instrumento: BC3, B85, P3 Y SD2000  
 Fecha: JUNIO-1.994  
 Empresa: TRABAJOS CATASTRALES S.A.

**MAPA TOPOGRAFICO DE NAVARRA**  
 ESCALA 1:5.000

Equidistancia de las curvas de nivel 5 metros  
 Proyección U.T.M. Elipsoidal GR80  
 Alturas referidas al nivel medio del mar en Alicante  
 Dirección y Control: Sección de Cartografía

**INFRAESTRUCTURA GEODÉSICA Y TOPOGRÁFICA**

VERTICES Y SEÑALES NIVELACION	Coordenadas:			PUNTOS DE APOYO	Coordenadas:		
	X	Y	Z		X	Y	Z
ALTO DE ARANARACHE	562.459.725	4.736.668.949	1.014.222	127005	560.219.206	4.737.675.180	1.023.880
				127007	561.313.298	4.737.894.801	944.417
				127009	562.914.630	4.737.727.270	963.666
				127503	560.249.246	4.737.144.099	802.514
				127504	561.708.378	4.736.740.234	811.310
				128006	560.815.220	4.736.450.014	754.887
				128008	562.440.569	4.736.315.731	817.785