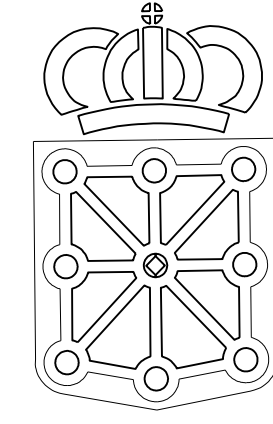


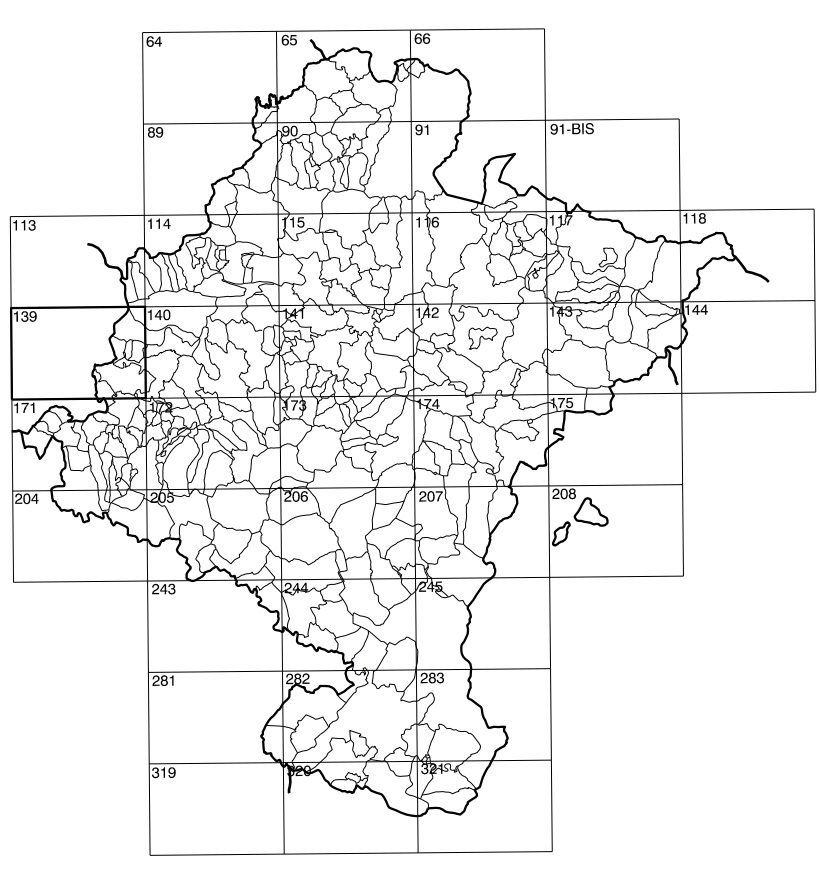
139(3-7)	139(3-8)	140(3-1)
139(4-7)	139(4-8)	140(4-1)
139(5-7)	139(5-8)	140(5-1)

# COMUNIDAD FORAL DE NAVARRA

1:50.000	1:5.000	ETXAZARRA
139	4-8	



**GOBIERNO DE NAVARRA**  
 DEPARTAMENTO DE OBRAS PUBLICAS  
 TRANSPORTES Y COMUNICACIONES  
 SERVICIO DE OBRAS PUBLICAS



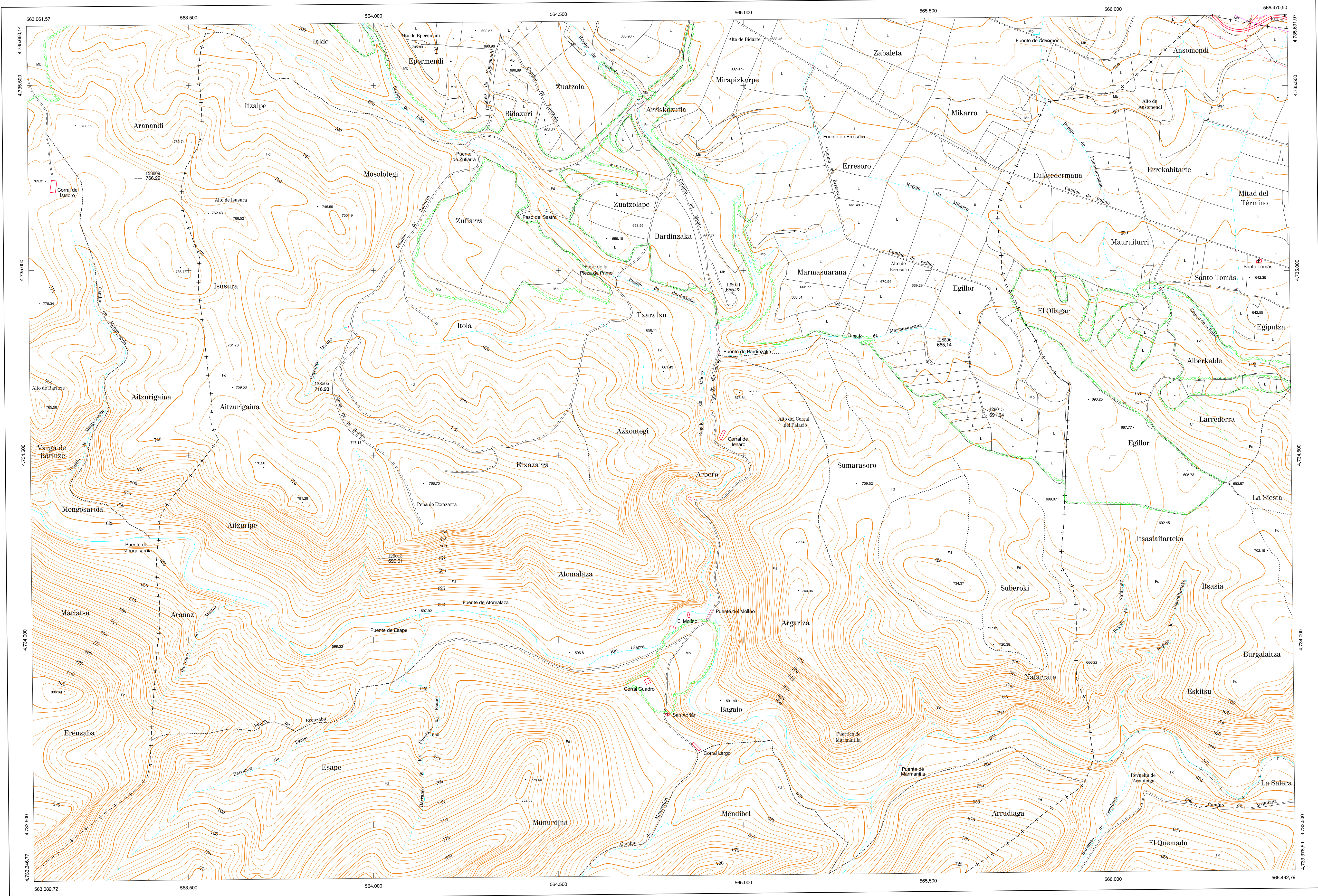
DIVISION DEL TERRITORIO EN HOJAS 1:50.000

**SIGNOS CONVENCIONALES**

- Autopista-Autovía.
- Red de interés general.
- Red de interés de la Comunidad Foral.
- Red comarcal.
- Red local.
- Camino pavimentado.
- Camino sin pavimentar.
- Senda-Cañada.
- Ferrocarril vía electrificada.
- Ferrocarril vía doble.
- Ferrocarril vía única.
- Línea eléctrica.
- Línea telefónica.
- Edificación-Est. en ruinas.
- Torre metálica-Apoyo de hormigón.
- Tapiá-Alambrada-Valia.
- Vértice geodésico de 1º orden.
- Vértice geodésico de orden inferior-Topográfico.
- Señal de nivelación.
- Punto de apoyo.
- Gasoducto.
- Oleoducto.
- Otras conducciones subterráneas.
- Límite de nación.
- Límite de comunidad autónoma.
- Límite de término municipal.
- Límite de concejo.
- Río.
- Arroyo o regata.
- Canal.
- Acequia-Vaguada-Barranco.
- Pozo-Balsa-Fuente-Piscina.
- Curvas de nivel-Curvas de depresión-Altitud.
- Desmorte o temaplén.
- Terreno abancalado.
- Parcelario visto.

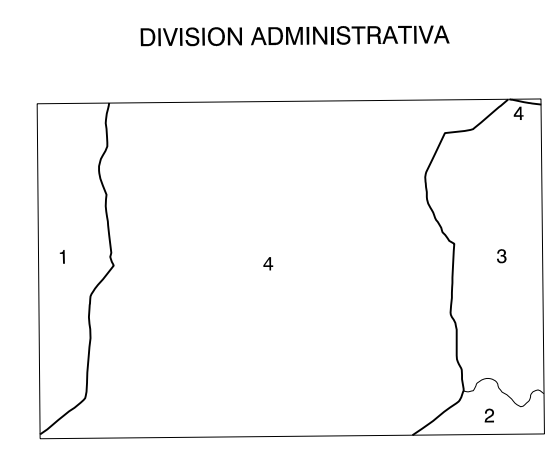
**USOS DE SUELO**

- Cl Confieras
- E Erial
- Fd Frondosas
- Fr Frutales
- Hb Hielizal
- H Huerta-Regadío
- L Labor-Secano
- Ma Monte alto
- Mb Monte bajo
- O Oivar
- P Pastos-Pradera
- V Viña
- J Jardín



DIVISION: 1:5.000 HOJA: 139 (4-8)

1	2	3	4	5	6	7	8
1							
2							
3							
4							
5							
6							
7							
8							

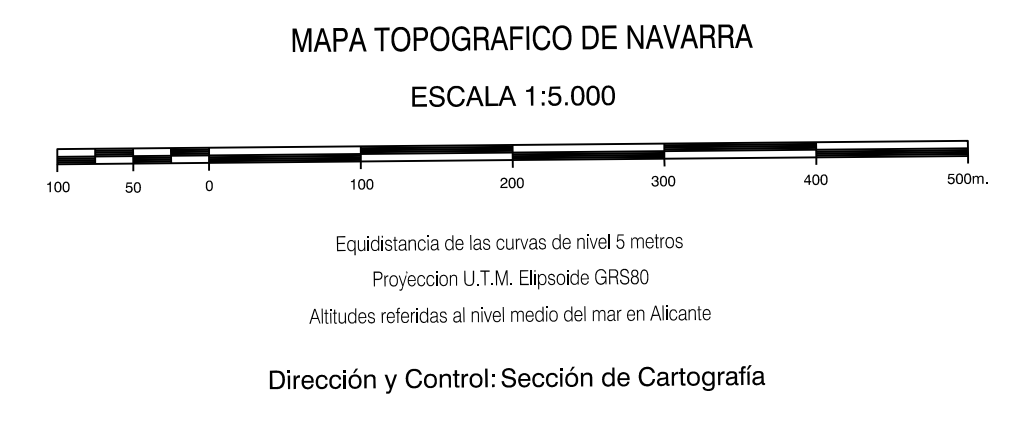


- 1.- Aranzache
- 2.- Améscoa Baja
- 3.- Escal (Améscoa Baja)
- 4.- Eulate

**INFORMACION COMPLEMENTARIA**

**VUELO**  
 Escala: 1/20.000  
 Fecha: JUNIO-1.993  
 Empresa: CETFA

**RESTITUCION**  
 Instrumento: BC3, BBS, P3 Y SD2000  
 Fecha: JUNIO-1.994  
 Empresa: TRABAJOS CATASTRALES S.A.



**INFRAESTRUCTURA GEODÉSICA Y TOPOGRÁFICA**

VERTICES Y SEÑALES NIVELACION	Coordenadas:			PUNTOS DE APOYO	Coordenadas:		
	X	Y	Z		X	Y	Z
				128009	563.364.275	4.735.248.378	766.293
				128011	564.943.500	4.734.938.845	655.227
				128055	563.877.048	4.734.711.669	716.935
				128006	565.505.122	4.734.909.068	665.145
				129013	564.021.105	4.734.290.859	690.020
				129015	565.647.751	4.734.611.417	691.647