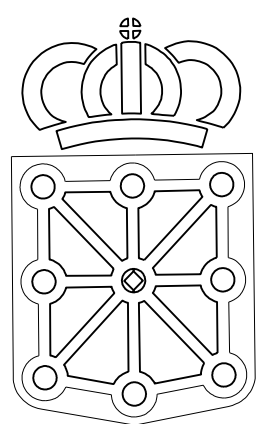


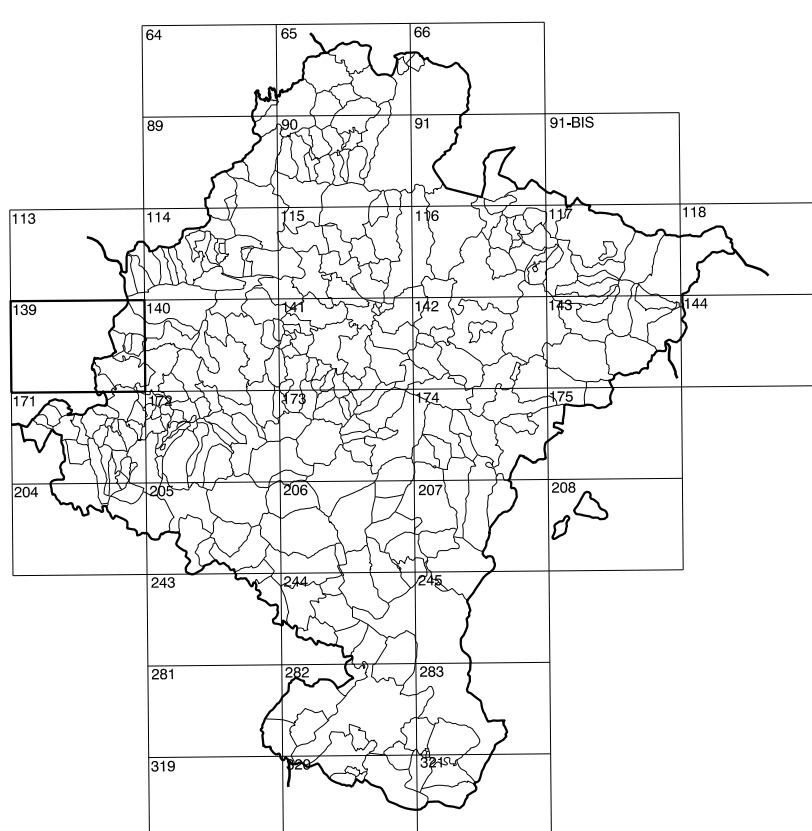
# COMUNIDAD FORAL DE NAVARRA

139(4-6)	139(4-7)	139(4-8)
139(5-6)	139(5-7)	139(5-8)
139(6-6)	139(6-7)	139(6-8)

1:50.000	1:5.000	MONTE SANTO
139	5-7	



**GOBIERNO DE NAVARRA**  
DEPARTAMENTO DE OBRAS PUBLICAS  
TRANSPORTES Y COMUNICACIONES  
SERVICIO DE OBRAS PUBLICAS



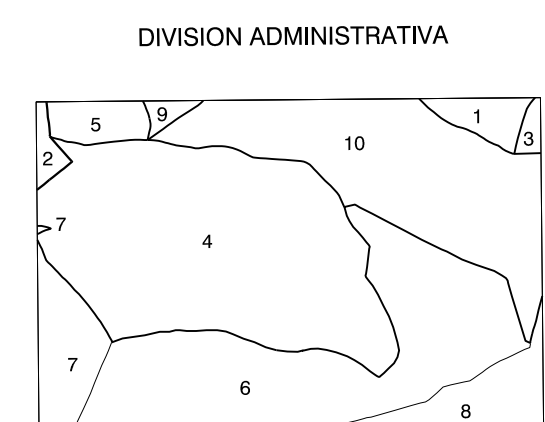
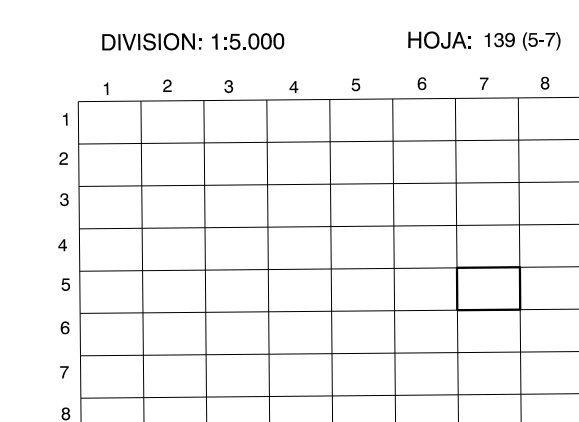
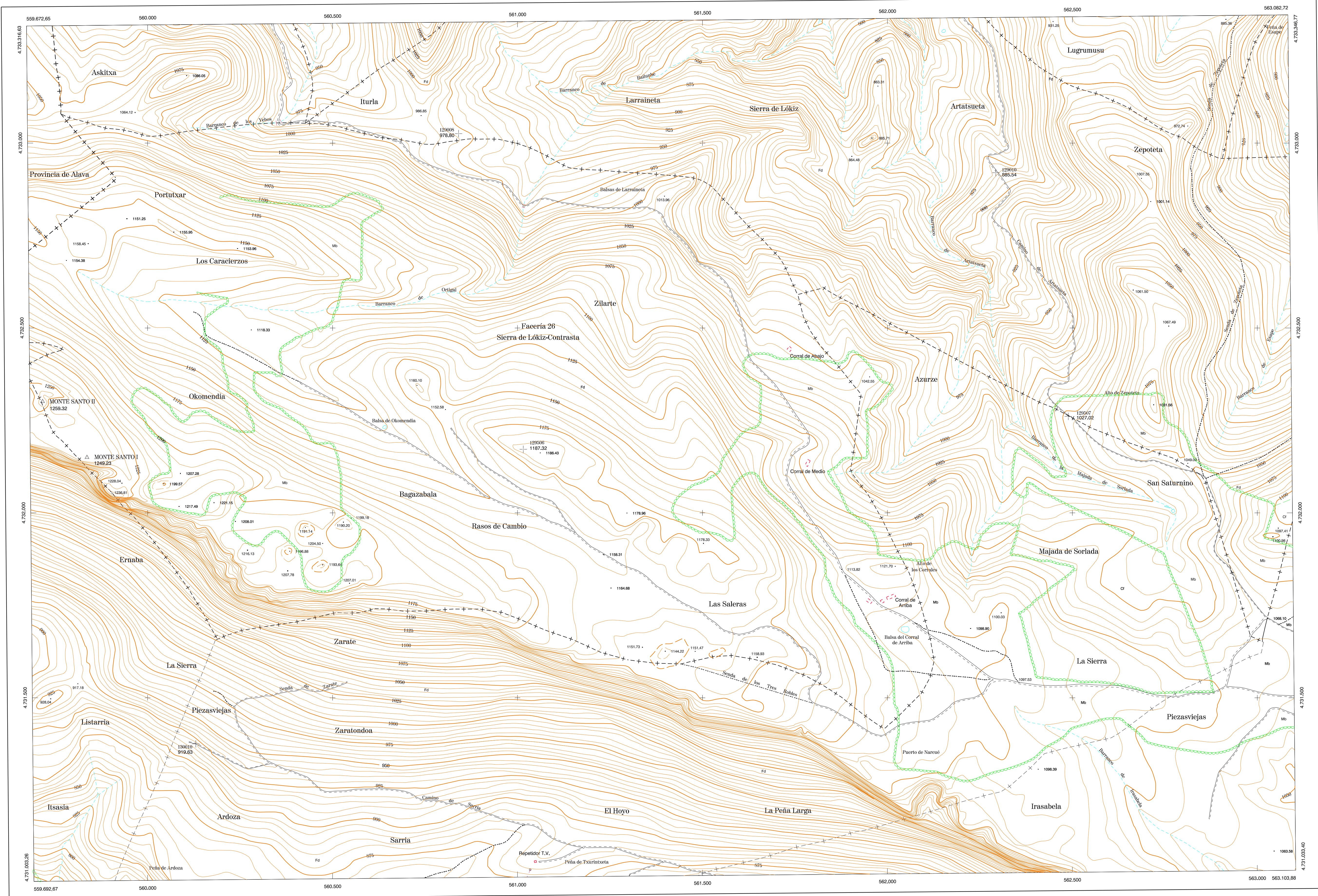
DIVISION DEL TERRITORIO EN HOJAS 1:50.000

### SIGNOS CONVENCIONALES

- Autopista-Autovía.
- Red de interés general.
- Red de interés de la Comunidad Foral.
- Red comarcal.
- Red local.
- Camino pavimentado.
- Camino sin pavimentar.
- Senda-Cañada.
- Ferrocarril vía electrificada.
- Ferrocarril vía doble.
- Ferrocarril vía única.
- Línea eléctrica.
- Línea telefónica.
- Edificación, Edif. en ruinas.
- Torre metálica-Apoyo de hormigón.
- Tapias-Alambradas-Vallas.
- Vértice geodésico de 1º orden.
- Vértice geodésico de orden inferior-Topográfico.
- Señal de nivelación.
- Punto de apoyo.
- Gasoducto.
- Cableoducto.
- Otras conducciones subterráneas.
- Límite de nación.
- Límite de comunidad autónoma.
- Límite de término municipal.
- Límite de concejo.
- Río.
- Arroyo o regata.
- Canal.
- Acequia-Vaguada-Barranco.
- Pozo-Balsa-Fuente-Piscina.
- Curvas de nivel-Curvas de depresión-Altitud.
- Desmante o terraplén.
- Terreno abancaldado.
- Parcelario visto.

### USOS DE SUELO

- Ci Coniferas
- E Erial
- Fd Frondosas
- Fr Frutales
- Hh Heliófilas
- H Huerta-Regadío
- L Labor-Secano
- Ma Monte alto
- Mb Monte bajo
- O Olivar
- P Pastos-Pradera
- V Vía
- J Jardín



- 1.- Aranzache
- 2.- Comunidad Autónoma Vasca
- 3.- Eulate
- 4.- Faceria 26
- 5.- Faceria 42
- 6.- Narcoú (Lana)
- 7.- Gastáin (Lana)
- 8.- Uibarri (Lana)
- 9.- Larraona
- 10.- Sierra de Lókiz

### INFORMACION COMPLEMENTARIA

**VUELO**  
Escala: 1/20.000  
Fecha: JUNIO-1.993  
Empresa: CETFA

**RESTITUCION**  
Instrumento: BC3, BBS, P3 Y SD2000  
Fecha: JUNIO-1.994  
Empresa: TRABAJOS CATASTRALES S.A.

### MAPA TOPOGRAFICO DE NAVARRA

ESCALA 1:5.000

Equidistancia de las curvas de nivel 5 metros

Proyección U.T.M. Elipsoide GRS80

Alturas referidas al nivel medio del mar en Alicante

Dirección y Control: Sección de Cartografía

### INFRAESTRUCTURA GEODÉSICA Y TOPOGRÁFICA

VÉRTECES Y SEÑALES NIVELACION	Coordenadas:			PUNTOS DE APOYO	Coordenadas:		
	X	Y	Z		X	Y	Z
MONTE SANTO I	558.835.849	4.732.151.099	1.249.231	129008	560.841.116	4.733.025.250	978.805
MONTE SANTO II	558.715.795	4.732.302.280	1.259.326	129010	562.293.528	4.732.919.671	885.542
				129506	561.016.055	4.732.171.844	1.187.324
				129507	562.489.426	4.732.260.643	1.027.022
				130010	560.130.894	4.731.375.256	919.637