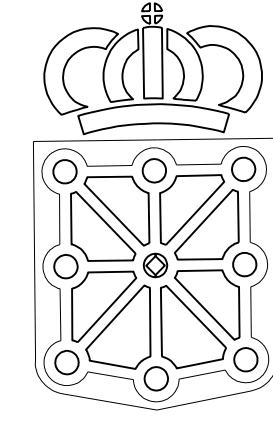


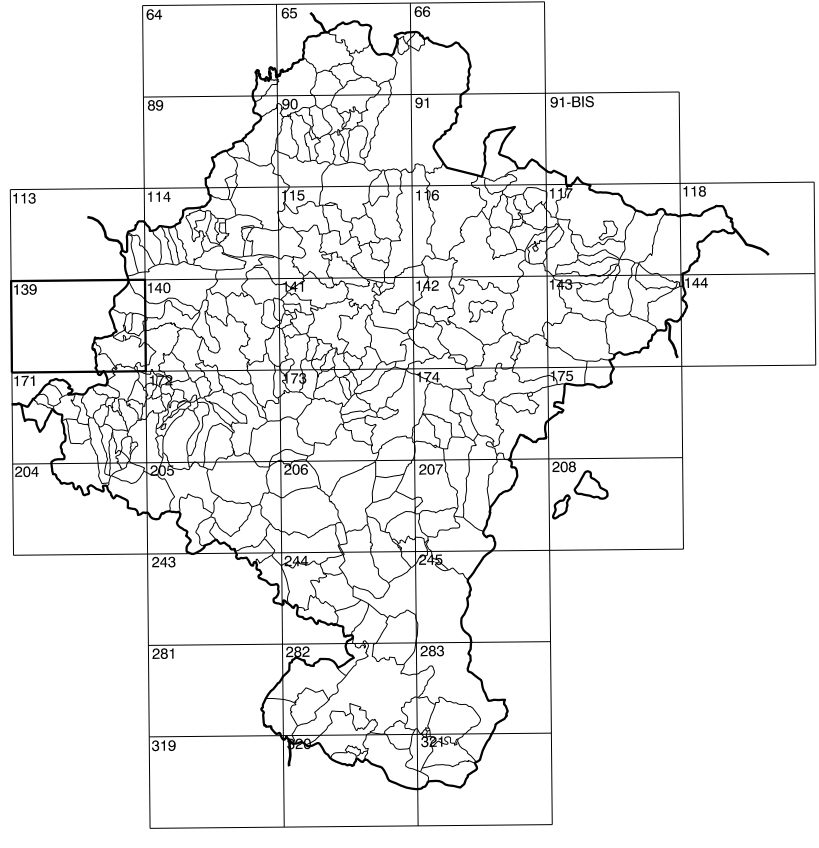
139(4-7)	139(4-8)	140(4-1)
139(5-7)	139(5-8)	140(5-1)
139(6-7)	139(6-8)	140(6-1)

# COMUNIDAD FORAL DE NAVARRA

1:50.000	1:5.000	LA REINETA
139	5-8	



**GOBIERNO DE NAVARRA**  
DEPARTAMENTO DE OBRAS PUBLICAS  
TRANSPORTES Y COMUNICACIONES  
SERVICIO DE OBRAS PUBLICAS



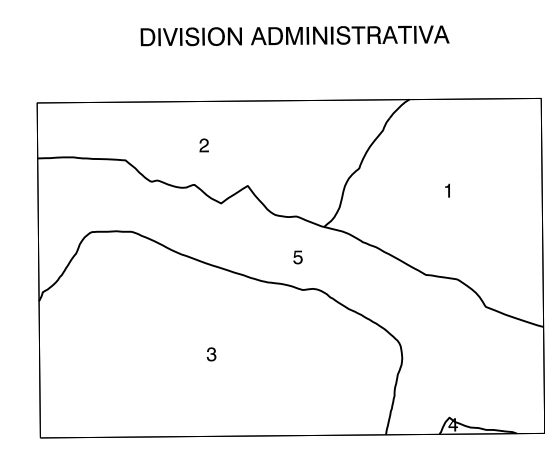
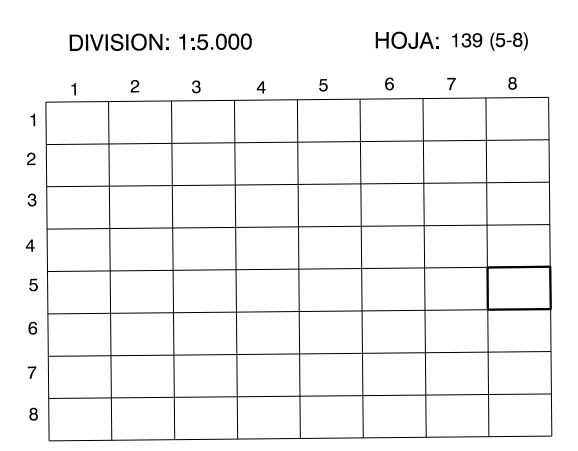
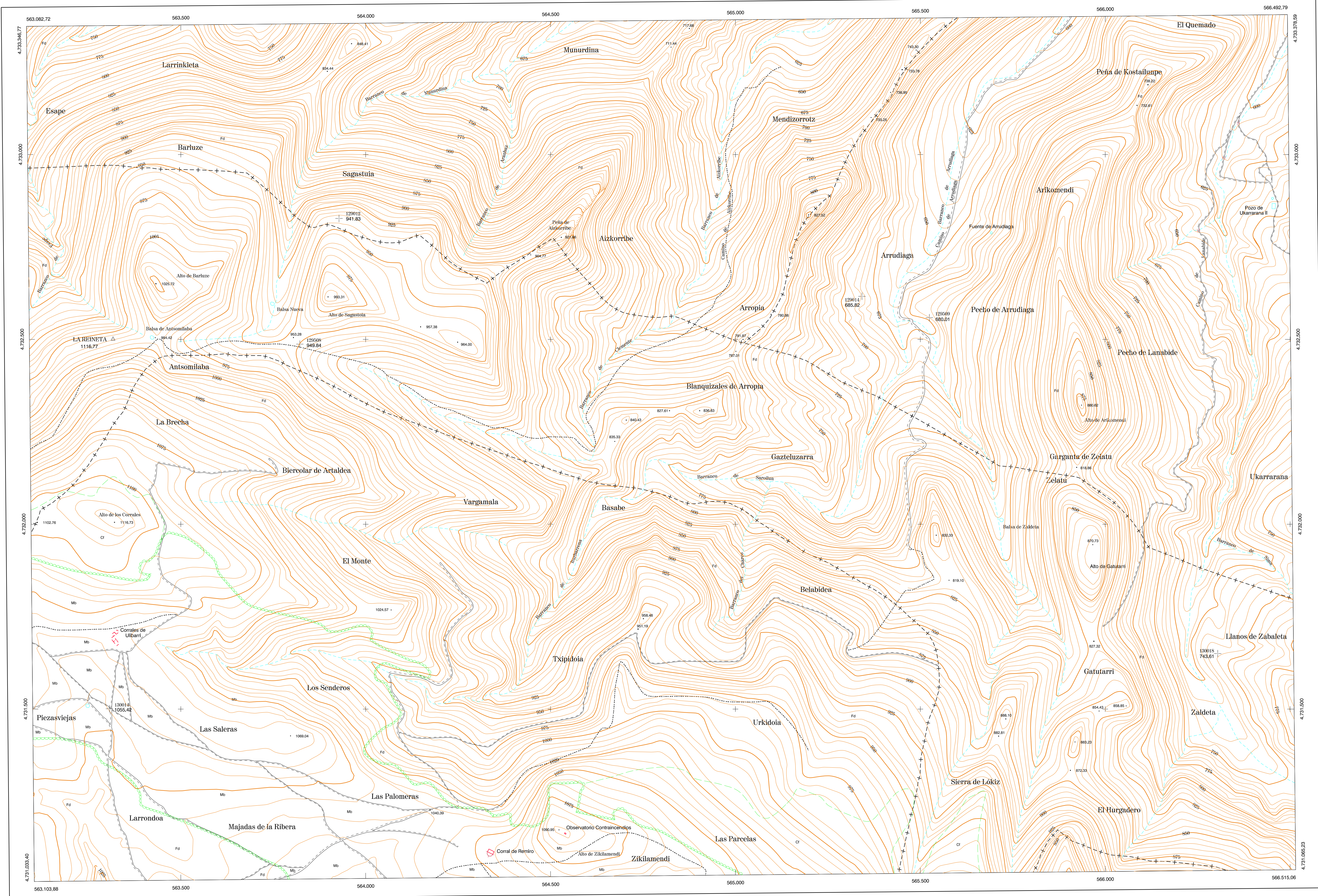
DIVISION DEL TERRITORIO EN HOJAS 1:50.000

**SIGNOS CONVENCIONALES**

- Autopista-Autovía.
- Red de interés general.
- Red de interés de la Comunidad Foral.
- Red comarcal.
- Red local.
- Camino pavimentado.
- Camino sin pavimentar.
- Senda-Cañada.
- Ferrocarril vía electrificada.
- Ferrocarril vía doble.
- Ferrocarril vía única.
- Línea eléctrica.
- Línea telefónica.
- Edificación-Est. en ruinas.
- Torre metálica-Apoyo de hormigón.
- Tapia-Alambrada-Valla.
- Vértice geodésico de 1º orden.
- Vértice geodésico de orden inferior-Topográfico.
- Señal de nivelación.
- Punto de apoyo.
- Gasoducto.
- Oleoducto.
- Otras conducciones subterráneas.
- Límite de nación.
- Límite de comunidad autónoma.
- Límite de término municipal.
- Límite de concejo.
- Río.
- Arroyo o regata.
- Canal.
- Acequia-Vaguada-Barranco.
- Pozo-Balsa-Fuente-Piscina.
- Curvas de nivel-Curvas de depresión-Altitud.
- Desmonte o terraplén.
- Terreno abancaldado.
- Parcelario visto.

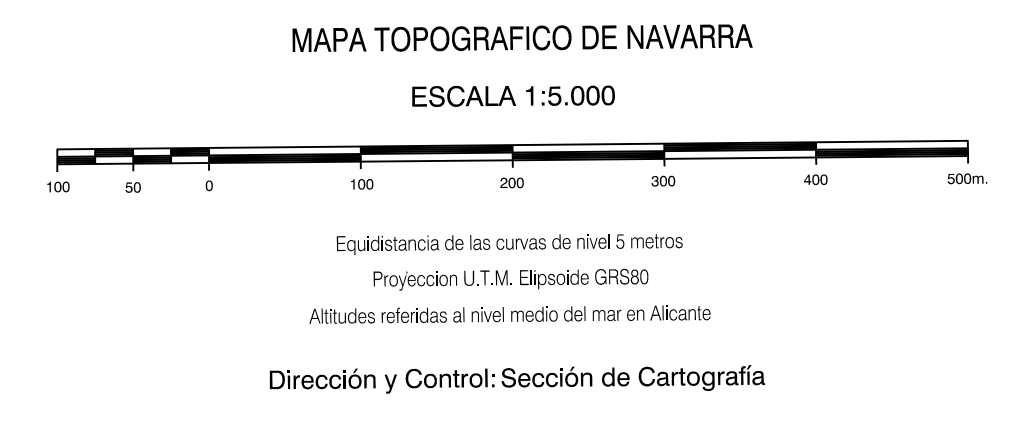
**USOS DE SUELO**

- Cl Coniferas
- E Erial
- Fd Frondosas
- Fr Frutales
- Mb Hielizal
- H Huerta-Regadío
- L Labor-Secano
- Ma Monte alto
- Mb Monte bajo
- O Olivar
- P Pastos-Pradera
- V Viña
- J Jardín



- 1.- Améscoa Baja
- 2.- Eulate
- 3.- Uibarri (Lana)
- 4.- Vitoria (Lana)
- 5.- Sierra de Lókiz

**INFORMACION COMPLEMENTARIA**  
**VUELO**  
 Escala: 1/20.000  
 Fecha: JUNIO-1993  
 Empresa: CETFA  
**RESTITUCION**  
 Instrumento: BC3, BBS, P3 Y SD2000  
 Fecha: JUNIO-1994  
 Empresa: TRABAJOS CATASTRALES S.A.



**INFRAESTRUCTURA GEODÉSICA Y TOPOGRÁFICA**

VERTICES Y SEÑALES NIVELACION	Coordenadas:			PUNTOS DE APOYO	Coordenadas:		
	X	Y	Z		X	Y	Z
LA REINETA	563.316.644	4.732.501.790	1.116.775	129012	563.928.363	4.732.827.012	941.834
				129014	565.342.618	4.732.616.389	685.822
				129508	563.822.390	4.732.487.087	949.242
				129609	565.524.820	4.732.508.697	680.011
				130014	563.307.812	4.731.500.708	1.055.425
			130018	566.304.681	4.731.649.859	743.611	