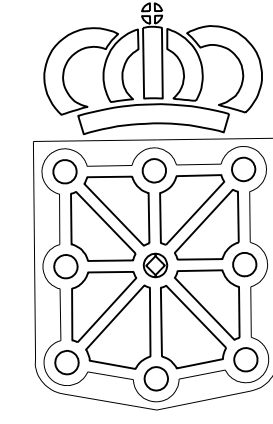


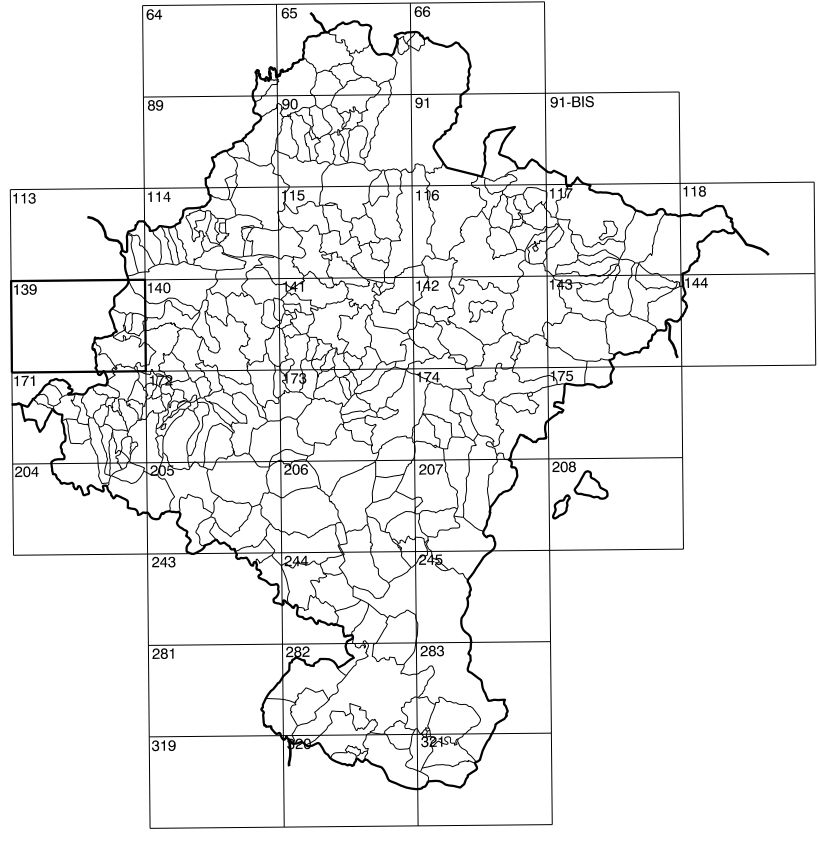
139(5-7)	139(5-8)	140(5-1)
139(6-7)	139(6-8)	140(6-1)
139(7-7)	139(7-8)	140(7-1)

COMUNIDAD FORAL DE NAVARRA

1:50.000	1:5.000	RASO DE VILORIA
139	6-8	



GOBIERNO DE NAVARRA
DEPARTAMENTO DE OBRAS PUBLICAS
TRANSPORTES Y COMUNICACIONES
SERVICIO DE OBRAS PUBLICAS



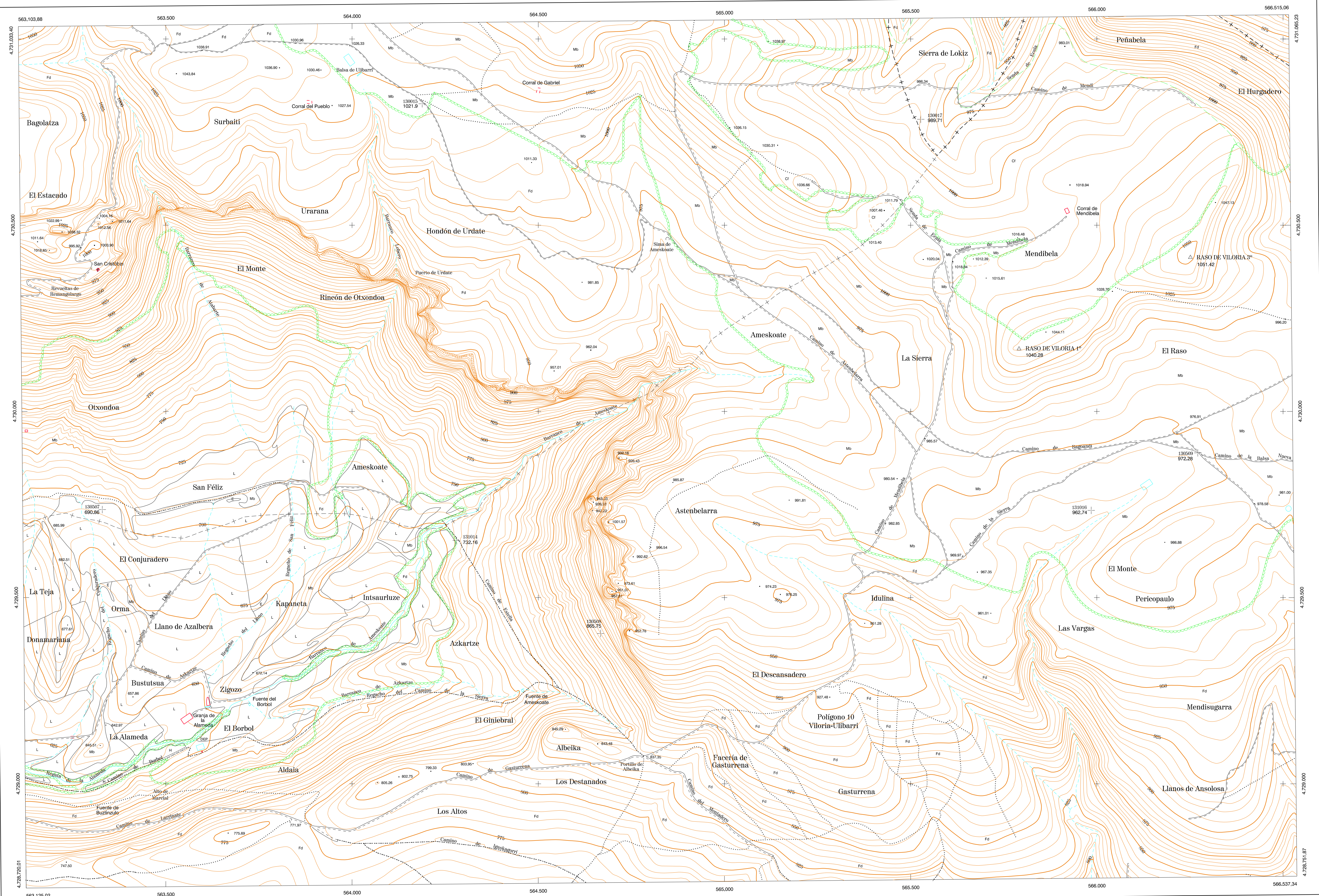
DIVISION DEL TERRITORIO EN HOJAS 1:50.000

SIGNOS CONVENCIONALES

- Autopista-Autovía.
- Red de interés general.
- Red de interés de la Comunidad Foral.
- Red comarcal.
- Red local.
- Camino pavimentado.
- Camino sin pavimentar.
- Senda-Cañada.
- Ferrocarril vía electrificada.
- Ferrocarril vía doble.
- Ferrocarril vía única.
- Línea eléctrica.
- Línea telefónica.
- Edificación-Edif. en ruinas.
- Torre metálica-Apoyo de hormigón.
- Tapiá-Alambrada-Valia.
- Vértice geodésico de 1º orden.
- Vértice geodésico de orden inferior-Topográfico.
- Señal de nivelación.
- Punto de apoyo.
- Gasoducto.
- Oleoducto.
- Otras conducciones subterráneas.
- Límite de nación.
- Límite de comunidad autónoma.
- Límite de término municipal.
- Límite de concejo.
- Río.
- Arroyo o regata.
- Canal.
- Acequia-Vaguada-Barranco.
- Pozo-Balsa-Fuente-Piscina.
- Curvas de nivel-Curvas de depresión-Altitud.
- Desmorte o temaplén.
- Terreno abancalado.
- Parcelario visto.

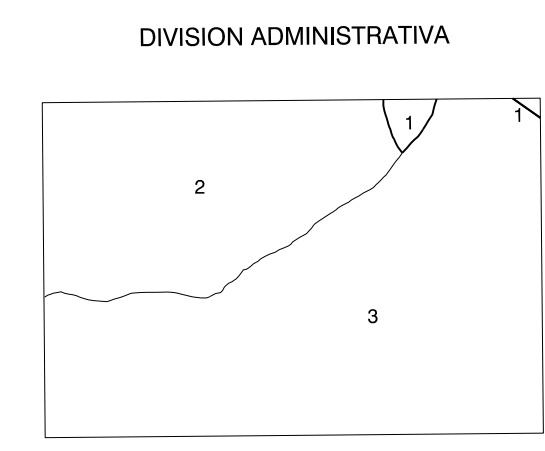
USOS DE SUELO

- Cl Coníferas
- E Erial
- Fd Frondosas
- Fr Frutales
- Mb Hielizal
- H Huerta-Regadío
- L Labor-Secano
- Ma Monte alto
- Mb Monte bajo
- O Oivar
- P Pastos-Pradera
- V Viña
- J Jardín



DIVISION: 1:5.000 HOJA: 139 (6-8)

1	2	3	4	5	6	7	8



- 1.- Sierra de Lokiz
- 2.- Ulbarri (Lana)
- 3.- Viloria (Lana)

INFORMACION COMPLEMENTARIA

VUELO
Escala: 1/20.000
Fecha: JUNIO-1.993
Empresa: CETFA

RESTITUCION
Instrumento: BC3, BBS, P3 Y SD2000
Fecha: JUNIO-1.994
Empresa: TRABAJOS CATASTRALES S.A.

MAPA TOPOGRAFICO DE NAVARRA
ESCALA 1:5.000

Equidistancia de las curvas de nivel 5 metros
Proyección U.T.M. Elipsoide GRS80
Alturas referidas al nivel medio del mar en Alcaniz
Dirección y Control: Sección de Cartografía

INFRAESTRUCTURA GEODESICA Y TOPOGRAFICA

VERTICES Y SEÑALES NIVELACION	Coordenadas:			PUNTOS DE APOYO	Coordenadas:		
	X	Y	Z		X	Y	Z
RASO DE VILORIA 3º	566.251.015	4.730.414.633	1.051.421	130015	564.198.834	4.730.825.867	1.021.900
RASO DE VILORIA 1º	565.790.830	4.730.169.041	1.040.284	130507	563.329.767	4.729.736.141	690.860
				130508	564.067.925	4.729.403.354	865.750
				130509	566.271.527	4.729.898.601	972.290
				131014	564.290.262	4.729.653.481	732.190
				131016	565.985.221	4.729.734.134	962.740