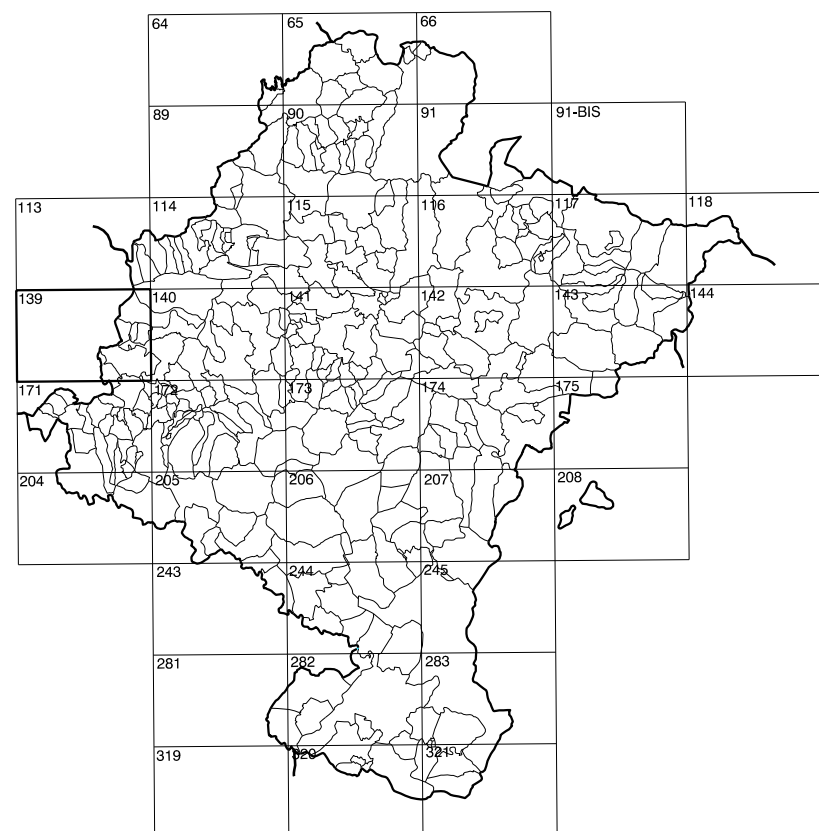


GOBIERNO DE NAVARRA
DEPARTAMENTO DE OBRAS PUBLICAS
TRANSPORTES Y COMUNICACIONES
SERVICIO DE OBRAS PUBLICAS



DIVISION DEL TERRITORIO EN HOJAS 1:50.000

SIGNOS CONVENCIONALES

- Autopista-Autovía.
- Red de interés general.
- Red de interés de la Comunidad Foral.
- Red comarcal.
- Red local.
- Camino de Santiago.
- Camino pavimentado.
- Camino sin pavimentar.
- Senda-Cañada.
- Ferrocarril vía electrificada.
- Ferrocarril vía doble.
- Ferrocarril vía única.
- Línea eléctrica.
- Línea telefónica.
- Edificación-Edif. en ruínas.
- Torre metálica-Apoyo de hormigón.
- Tapia-Alambrada-Valla.
- Vértice geodésico de 1º orden.
- Vértice geodésico de orden inferior-Topográfico.
- Señal de nivelación.
- Punto de apoyo.
- Gasoducto.
- Oleoducto.
- Otras conducciones subterráneas.
- Límite de nación.
- Límite de comunidad autónoma.
- Límite de término municipal.
- Límite de concejo.
- Río.
- Arroyo o regata.
- Canal.
- Acequia-Vaguada-Barranco.
- Pozo-Balsa-Fuente-Piscina.
- Curvas de nivel-Curvas de depresión-Altitud.
- Desmonte o terraplén.
- Terreno abancalado.
- Parcelario visto.

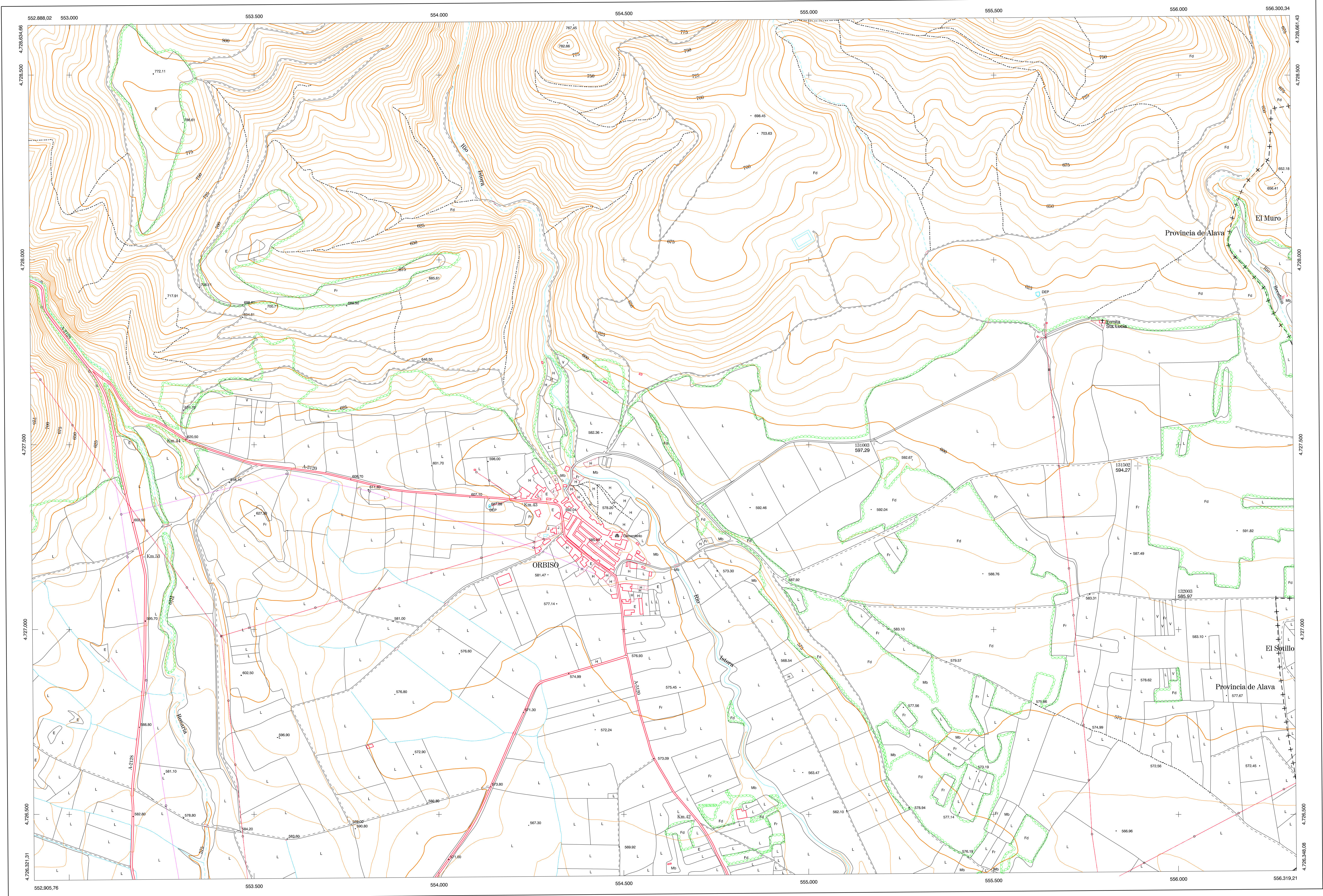
USOS DE SUELO

A	Arrozal	J	Jardín, Zona Verde
CI	Coníferas	L	Labor
Ep	Erial - Pastos	Mt	Matorral
Fd	Frondosas	O	Olivar
Fr	Frutales	P	Pradera
He	Heléchal	Rc	Rocoso - Improductivo
H	Huerta, Regadío	V	Viña

1:50.000	1:5.000	EL MURO
139	7-5	

COMUNIDAD FORAL DE NAVARRA

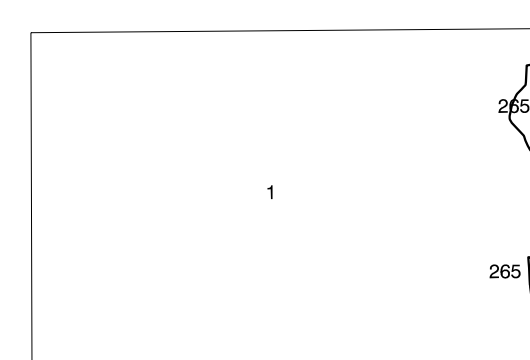
139(6-4)	139(6-5)	139(6-6)
139(7-4)	139(7-5)	139(7-6)
139(8-4)	139(8-5)	139(8-6)



DIVISION: 1:5.000 HOJA: 139 (7-5)

1	2	3	4	5	6	7	8
1							
2							
3							
4							
5							
6							
7							
8							

DIVISION ADMINISTRATIVA



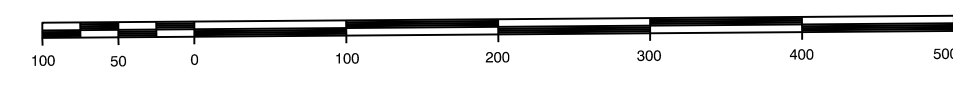
COMUNIDAD FORAL DE NAVARRA
265 Zúñiga
COMUNIDAD AUTONOMA VASCA
1 Campezo

INFORMACION COMPLEMENTARIA

FORMACION INICIAL	ACTUALIZACION
VUELO	VUELO
Fecha: SEPTIEMBRE 1992	Fecha: AGOSTO 1998
Escala: 1:50.000	Escala: 1:50.000
Realizado por: AZMUT S.A.	Realizado por: AZMUT S.A.
RESTITUCION	RESTITUCION
Fecha: OCTUBRE 1994	Fecha: JUNIO 1999
Apoyatos: BCL P3, S202000	Apoyatos: DHP, P3, S202000
Realizado por: T.C.S.A.	Realizado por: T.C.S.A.

MAPA TOPOGRAFICO DE NAVARRA

ESCALA 1:5.000



Equidistancia de las curvas de nivel 5 metros
Proyección U.T.M. Elipsoides GRS80
Altitudes referidas al nivel medio del mar en Alicante

Dirección y Control: Sección de Cartografía

INFRAESTRUCTURA GEODESICA Y TOPOGRAFICA

VERTICES Y SEÑALES NIVELACION	Coordenadas:			PUNTOS DE APOYO	Coordenadas:		
	X	Y	Z		X	Y	Z
				131003	555.177.180	4.727.508.791	597.292
				131502	555.890.351	4.727.442.499	594.272
				132003	555.992.138	4.727.080.909	585.980

