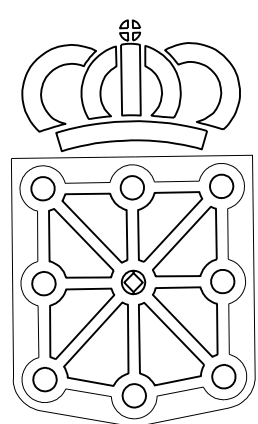


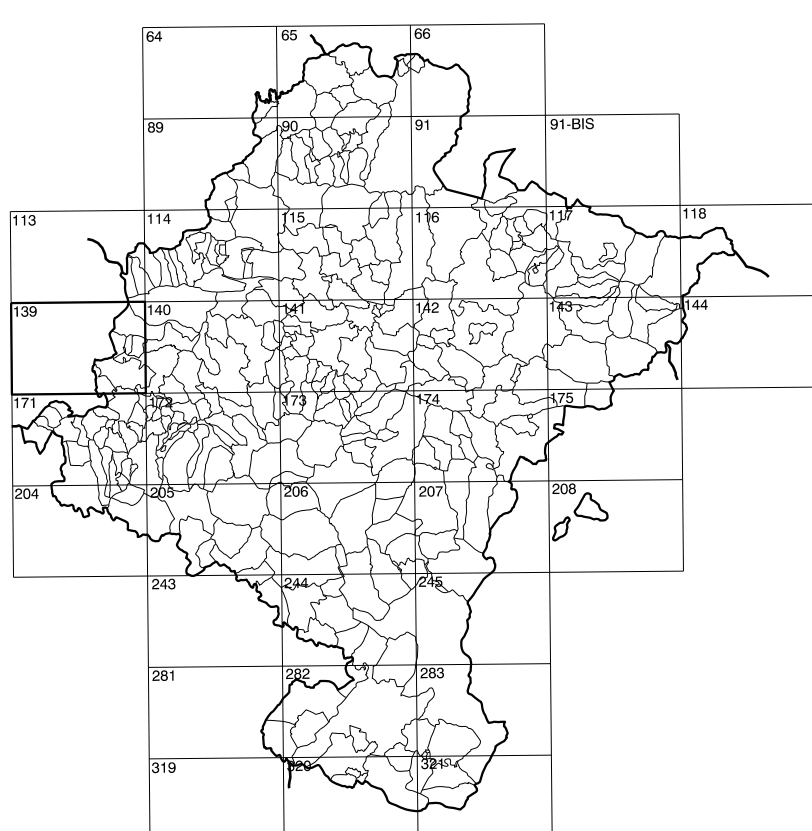
COMUNIDAD FORAL DE NAVARRA

139(6-7)	139(6-8)	140(6-1)
139(7-7)	139(7-8)	140(7-1)
139(8-7)	139(8-8)	140(8-1)

1:50.000	1:5.000	CUATROSENDAS
139	7-8	



GOBIERNO DE NAVARRA
DEPARTAMENTO DE OBRAS PUBLICAS
TRANSPORTES Y COMUNICACIONES
SERVICIO DE OBRAS PUBLICAS



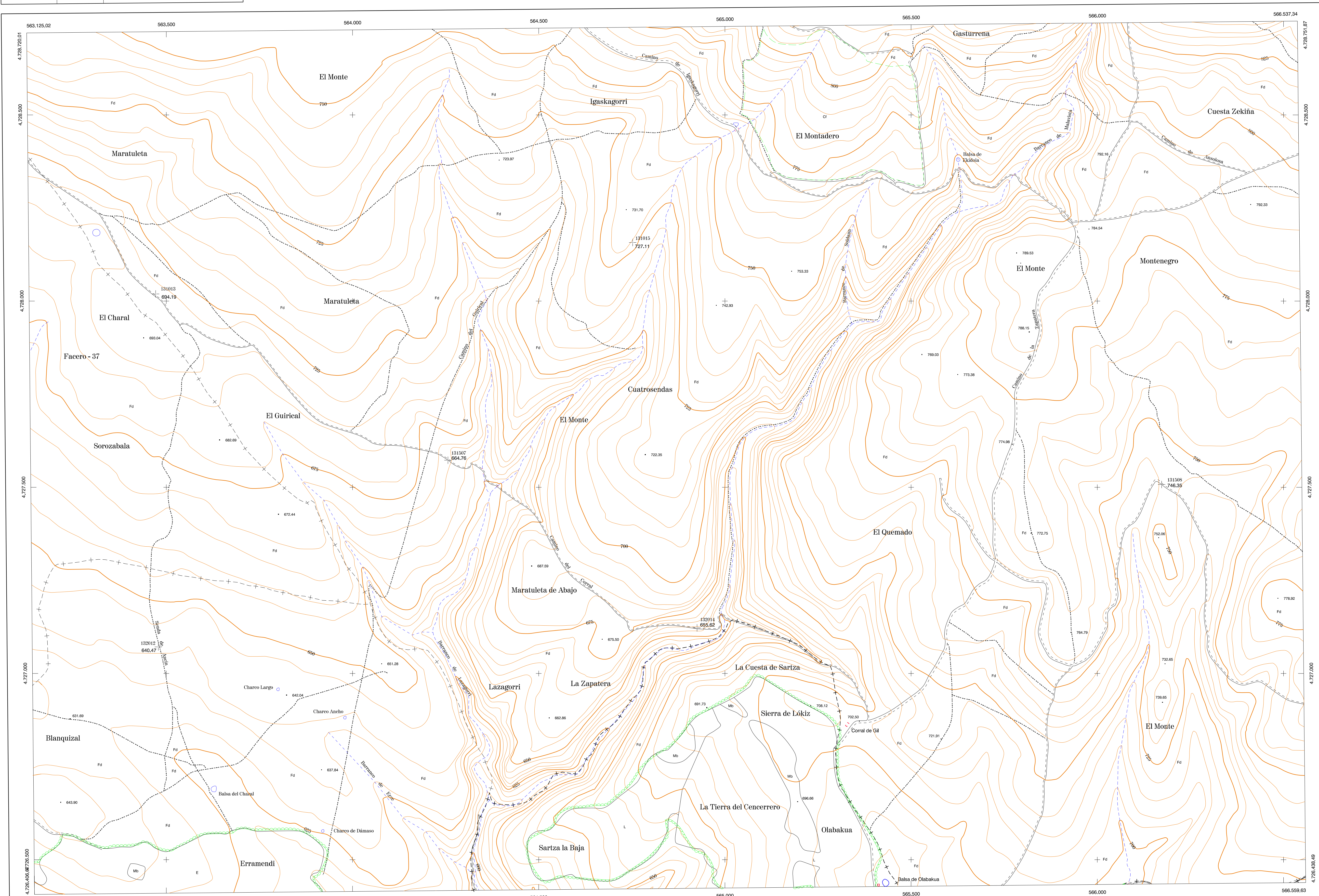
DIVISION DEL TERRITORIO EN HOJAS 1:50.000

SIGNOS CONVENCIONALES

- Autopista-Autovía.
- Red de interés general.
- Red de interés de la Comunidad Foral.
- Red comarcal.
- Red local.
- Camino pavimentado.
- Camino sin pavimentar.
- Senda-Cañada.
- Ferrocarril vía electrificada.
- Ferrocarril vía doble.
- Ferrocarril vía única.
- Línea eléctrica.
- Línea telefónica.
- Edificación-Est. en ruinas.
- Torre metálica-Apoyo de hormigón.
- Tapia-Alambrada-Valia.
- Vértice geodésico de 1º orden.
- Vértice geodésico de orden inferior-Topográfico.
- Señal de nivelación.
- Punto de apoyo.
- Gasoducto.
- Oleoducto.
- Otras conducciones subterráneas.
- Límite de nación.
- Límite de comunidad autónoma.
- Límite de término municipal.
- Límite de concejo.
- Río.
- Arroyo o regata.
- Canal.
- Acequia-Vaguada-Barranco.
- Pozo-Balsa-Fuente-Piscina.
- Curvas de nivel-Curvas de depresión-Altitud.
- Desmonte o terraplén.
- Parcelario visto.

USOS DE SUELO

- Cl Coniferas
- E Erial
- Fd Frondosas
- Fr Frutales
- Hb Hielizal
- H Huerta-Regadío
- L Labor-Secano
- Ma Monte alto
- Mb Monte bajo
- O Olivar
- P Pastos-Pradera
- V Viña
- J Jardín



DIVISION: 1:5.000 HOJA: 139 (7-8)

1	2	3	4	5	6	7	8
1							
2							
3							
4							
5							
6							
7							
8							

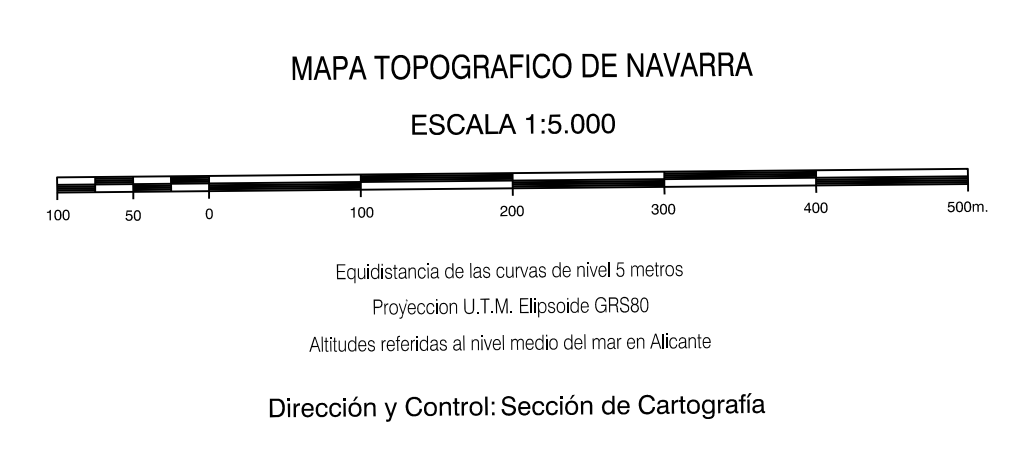


- 1.- Galbarra (Lana)
- 2.- Lana (Lana)
- 3.- Sierra de Lókiz
- 4.- Vitoria (Lana)

INFORMACION COMPLEMENTARIA

VUELO
Escala: 1 / 20.000
Fecha: JUNIO - 1.993
Empresa: CETFA

RESTITUCION
Instrumento: BC3, BBS, P3 Y SD2000
Fecha: JUNIO - 1.994
Empresa: TRABAJOS CATASTRALES S.A.



INFRAESTRUCTURA GEODÉSICA Y TOPOGRÁFICA

VERTICES Y SEÑALES NIVELACION	Coordenadas:			PUNTOS DE APOYO	Coordenadas:		
	X	Y	Z		X	Y	Z
131013	563.471,721	4.728.018,960	694,190	131013	563.471,721	4.728.018,960	694,190
131015	564.752,715	4.728.157,150	727,110	131015	564.752,715	4.728.157,150	727,110
131507	564.256,684	4.727.572,534	664,760	131507	564.256,684	4.727.572,534	664,760
131508	565.173,075	4.727.507,450	746,550	131508	565.173,075	4.727.507,450	746,550
132012	562.478,908	4.727.071,189	640,470	132012	562.478,908	4.727.071,189	640,470
132014	564.925,664	4.727.122,216	655,620	132014	564.925,664	4.727.122,216	655,620