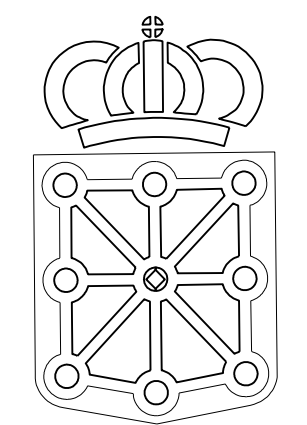


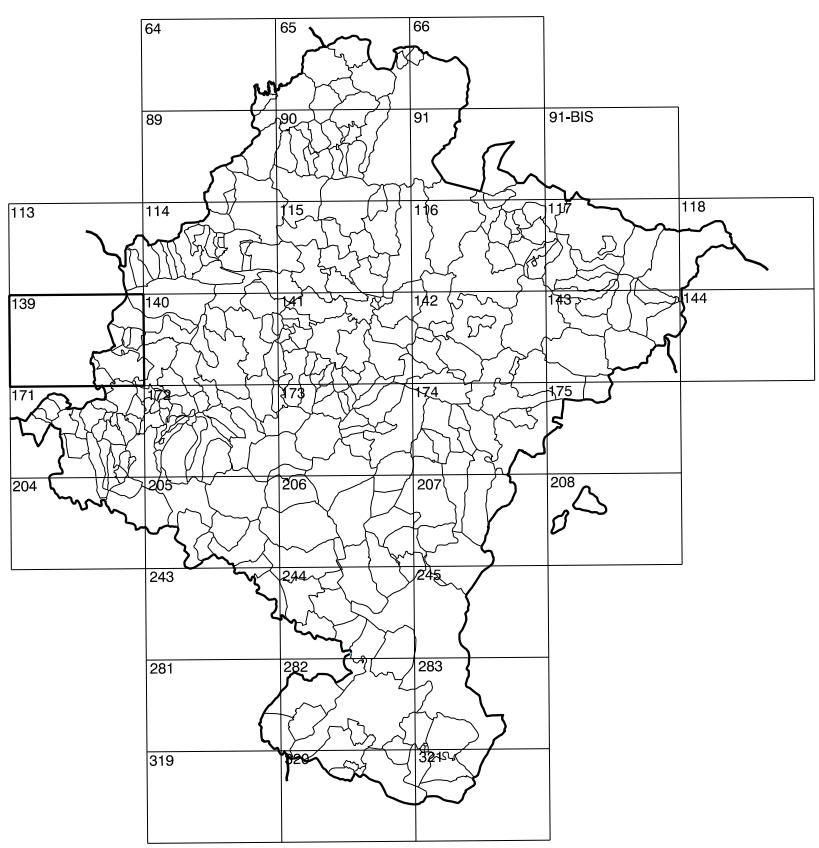
139(7-4)	139(7-5)	139(7-6)
139(8-4)	139(8-5)	139(8-6)
171(1-4)	171(1-5)	171(1-6)

# COMUNIDAD FORAL DE NAVARRA

1:50.000	1:5.000	ORBISERO
139	8-5	



**GOBIERNO DE NAVARRA**  
 DEPARTAMENTO DE OBRAS PUBLICAS  
 TRANSPORTES Y COMUNICACIONES  
 SERVICIO DE OBRAS PUBLICAS



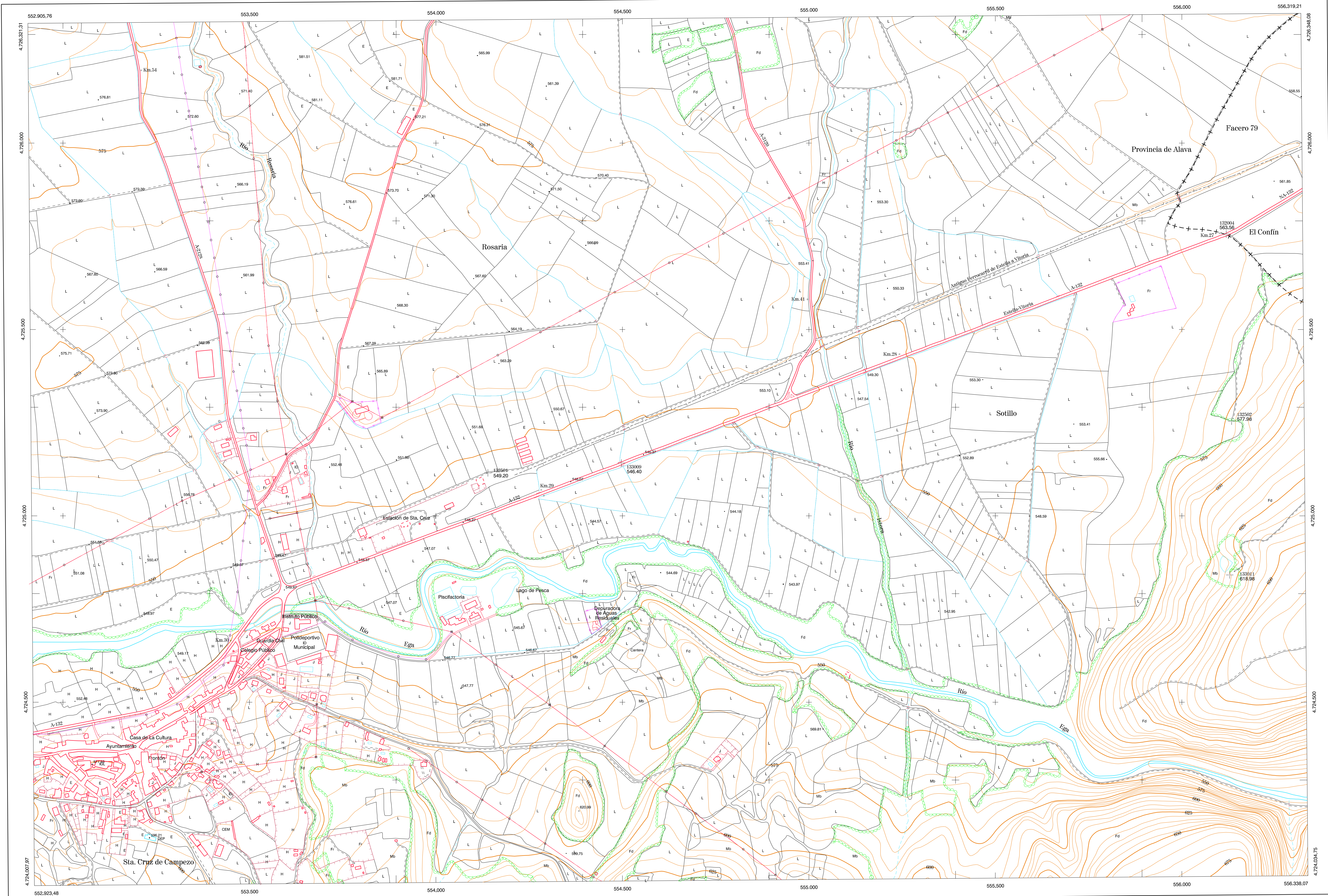
DIVISION DEL TERRITORIO EN HOJAS 1:50.000

**SIGNOS CONVENCIONALES**

- Autopista-Autovía.
- Red de interés general.
- Red de interés de la Comunidad Foral.
- Red comarcal.
- Red local.
- Camino de Santiago.
- Camino pavimentado.
- Camino sin pavimentar.
- Senda-Cañada.
- Ferrocarril vía electrificada.
- Ferrocarril vía doble.
- Ferrocarril vía única.
- Línea eléctrica.
- Línea telefónica.
- Edificación-Edif. en ruínas.
- Torre metálica-Apoyo de hormigón.
- Tapia-Alambrada-Valla.
- Vértice geodésico de 1º orden.
- Vértice geodésico de orden inferior-Topográfico.
- Señal de nivelación.
- Punto de apoyo.
- Gasoducto.
- Oleoducto.
- Otras conducciones subterráneas.
- Límite de nación.
- Límite de comunidad autónoma.
- Límite de término municipal.
- Límite de concejo.
- Río.
- Arroyo o regata.
- Canal.
- Acequia-Vaguada-Barranco.
- Pozo-Balsa-Fuente-Piscina.
- Curvas de nivel-Curvas de depresión-Altitud.
- Desmonte o terraplén.
- Terreno abancalado.
- Parcelario visto.

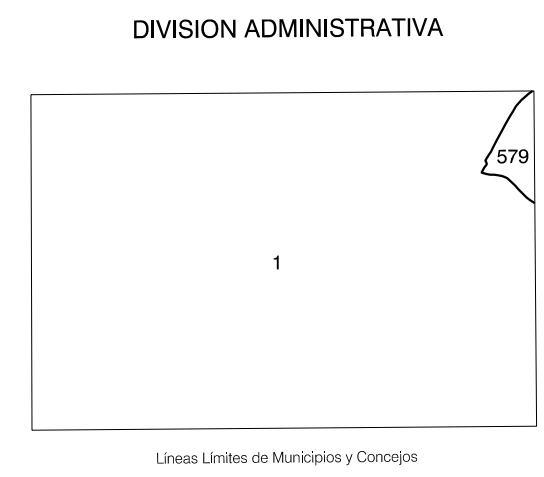
**USOS DE SUELO**

A	Arrozal	J	Jardín, Zona Verde
CI	Coníferas	L	Labor
Ep	Erial - Pastos	Mt	Matorral
Fd	Frondosas	O	Olivar
Fr	Frutales	P	Pradera
He	Heléchal	Rc	Rocoso - Improductivo
H	Huerta, Regadío	V	Viña



DIVISION: 1:5.000 HOJA: 139 (8-5)

1	2	3	4	5	6	7	8
1							
2							
3							
4							
5							
6							
7							
8							



COMUNIDAD FORAL DE NAVARRA  
 579 Facoria 59  
 COMUNIDAD FORAL DE NAVARRA  
 1 Campezo

**INFORMACION COMPLEMENTARIA**

FORMACION INICIAL	ACTUALIZACION
<b>VUELO</b>	<b>VUELO</b>
Fecha: SEPTIEMBRE 1992	Fecha: AGOSTO 1998
Escala: 1:50.000	Escala: 1:50.000
Realizado por: AZMUT S.A.	Realizado por: AZMUT S.A.
<b>RESTITUCION</b>	<b>RESTITUCION</b>
Fecha: OCTUBRE 1994	Fecha: JUNIO 1999
Apoyatos: BCL P3, S20200	Apoyatos: DHP, P3, S20200
Realizado por: T.C.S.A.	Realizado por: T.C.S.A.

**MAPA TOPOGRAFICO DE NAVARRA**  
 ESCALA 1:5.000

Equidistancia de las curvas de nivel 5 metros  
 Proyección U.T.M. Elipsoides GRS80  
 Altitudes referidas al nivel medio del mar en Alicante

**Dirección y Control: Sección de Cartografía**

**INFRAESTRUCTURA GEODESICA Y TOPOGRAFICA**

VERTICES Y SEÑALES NIVELACION	Coordenadas:			PUNTOS DE APOYO	Coordenadas:		
	X	Y	Z		X	Y	Z
132004	556.119.524	4.725.755.955	563.569	132004	556.119.524	4.725.755.955	563.569
132501	554.139.707	4.725.115.167	549.206	132501	554.139.707	4.725.115.167	549.206
132502	556.133.779	4.725.253.906	577.996	132502	556.133.779	4.725.253.906	577.996
133009	554.497.798	4.725.141.819	546.407	133009	554.497.798	4.725.141.819	546.407
133011	556.128.688	4.724.841.312	618.989	133011	556.128.688	4.724.841.312	618.989

