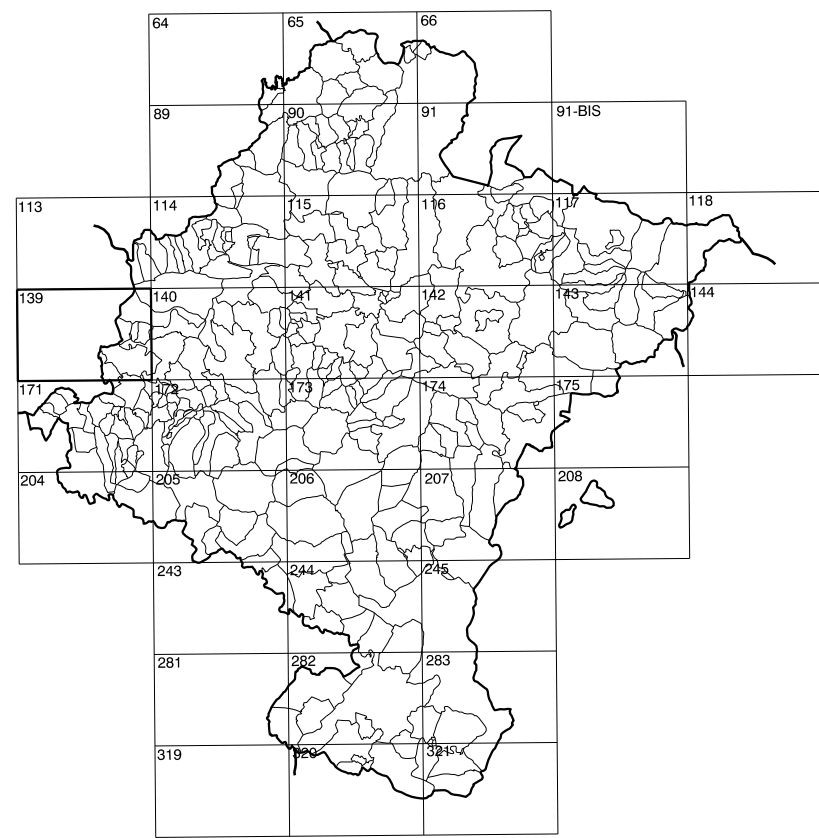


**GOBIERNO DE NAVARRA**  
DEPARTAMENTO DE OBRAS PUBLICAS  
TRANSPORTES Y COMUNICACIONES  
SERVICIO DE OBRAS PUBLICAS



DIVISION DEL TERRITORIO EN HOJAS 1:50.000

SIGNOS CONVENCIONALES

- Autopista-Autovía.
- Red de Interés general.
- Red de interés de la Comunidad Foral.
- Red comarcal.
- Red local.
- Camino pavimentado.
- Camino sin pavimentar.
- Senda-Cañada.
- Ferrocarril vía electrificada.
- Ferrocarril vía doble.
- Ferrocarril vía única.
- Línea eléctrica.
- Línea telefónica.
- Edificación-Edif. en ruinas.
- Torre metélica-Apoyo de hormigón.
- Tapia-Alambrada-Valla.
- Vértice geodésico de 1º orden.
- Vértice geodésico de orden inferior-Topográfico.
- Señal de nivelación.
- Punto de apoyo.
- Gasoducto.
- Oleoducto.
- Otras conducciones subterráneas.
- Límite de nación.
- Límite de comunidad autónoma.
- Límite de término municipal.
- Límite de concejo.
- Río.
- Arroyo o regata.
- Canal.
- Acequia-Vaguada-Barranco.
- Pozo-Balsa-Fuente-Placina.
- Curvas de nivel-Curvas de depresión-Altitud.
- Desmonte o terraplén.
- Terreno abancaldado.
- Parcelario visto.

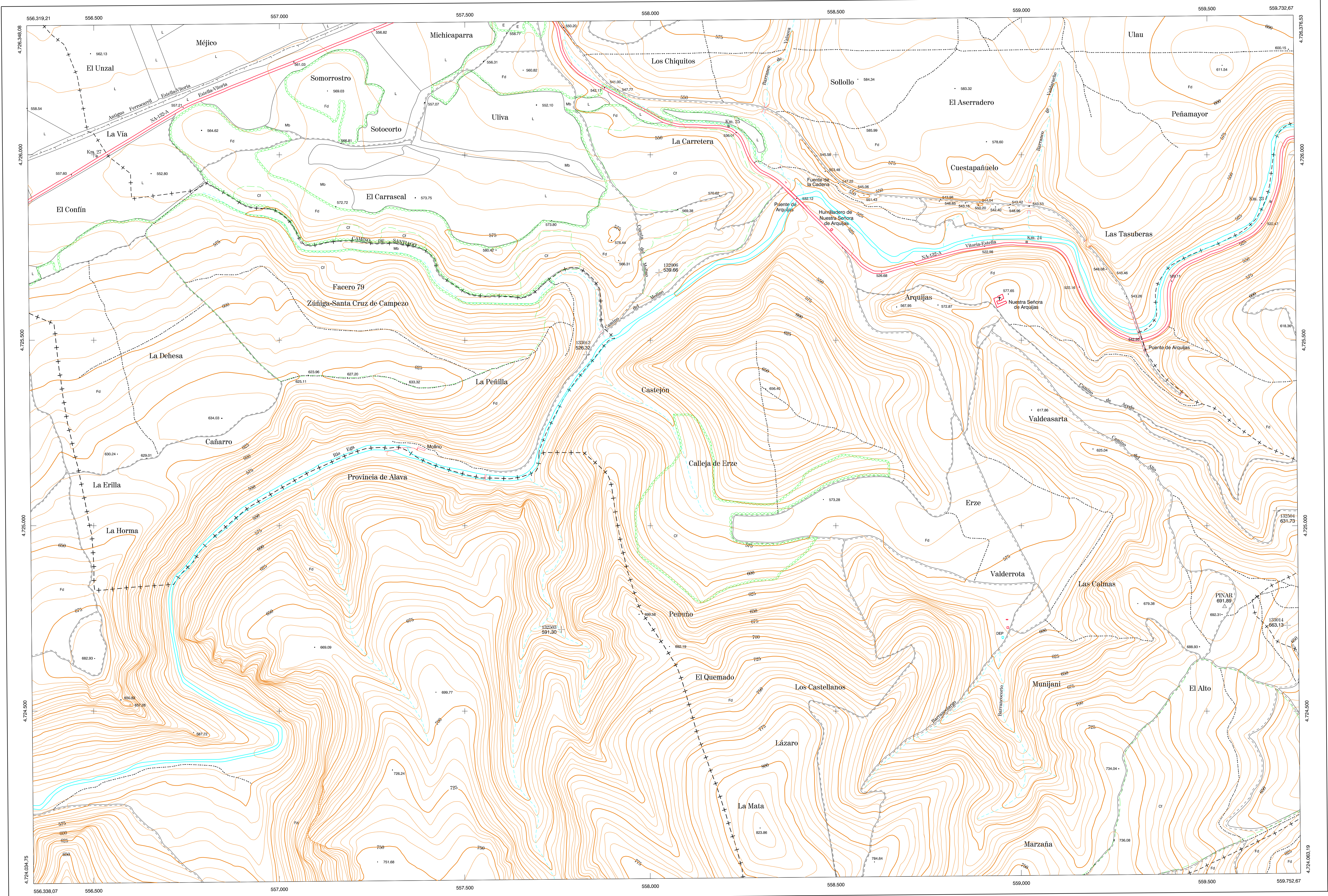
USOS DE SUJELO

- Cf Coníferas
- E Erial
- Fd Frondosas
- Fr Frutales
- Ha Hacedal
- H Huerta-Regadío
- L Labor-Secano
- Ma Monte alto
- Mb Monte bajo
- O Olivar
- P Pastos-Pradera
- V Viña
- J Jardín

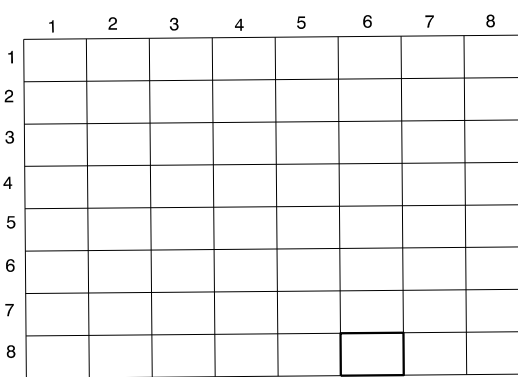
1:50.000	1:5.000	PINAR
139	8-6	

# COMUNIDAD FORAL DE NAVARRA

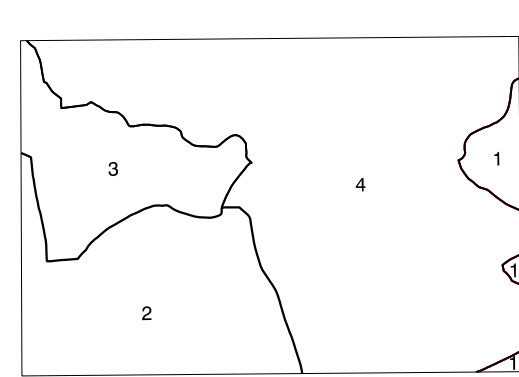
139(7-5)	139(7-6)	139(7-7)
139(8-5)	139(8-6)	139(8-7)
171(1-5)	171(1-6)	171(1-7)



DIVISION: 1:5.000 HOJA: 139 (8-6)



DIVISION ADMINISTRATIVA



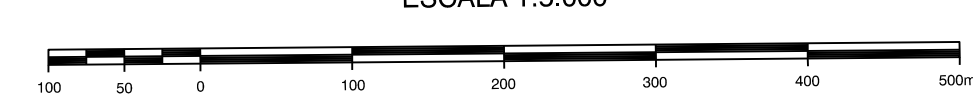
- 1.- Aciedo (Mendoza)
- 2.- Comunidad Autónoma Vasca
- 3.- Facero 79
- 4.- Zuñiga

INFORMACION COMPLEMENTARIA

VUELO: 1/20.000  
Escala: JUNIO-1.963  
Fecha: JUNIO-1.963  
Empresa: CETFA

RESTITUCION  
Instrumento: BC3, BBS, P3 Y SD2000  
Fecha: JUNIO-1.994  
Empresa: TRABAJOS CATASTRALES S.A.

MAPA TOPOGRAFICO DE NAVARRA  
ESCALA 1:5.000



Equidistancia de las curvas de nivel 5 metros  
Proyeccion U.T.M. Elipsoide GRS80  
Alturas referidas al nivel medio del mar en Alicante

Dirección y Control: Sección de Cartografía

INFRAESTRUCTURA GEODÉSICA Y TOPOGRÁFICA

VÉRTICES Y SEÑALES NIVELACION	Coordenadas:			PUNTOS DE APOYO	Coordenadas:		
	X	Y	Z		X	Y	Z
PINAR	559.547.590	4.724.763.119	691.891	132006	558.023.878	4.725.682.011	539.660
				132503	557.760.854	4.724.719.760	591.300
				132504	558.688.176	4.725.040.123	631.730
				133013	557.828.189	4.725.460.792	526.320
				133014	558.716.742	4.724.731.399	663.139

139 (8-6)

