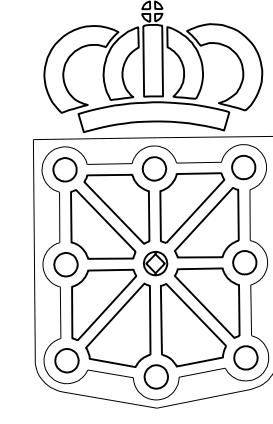


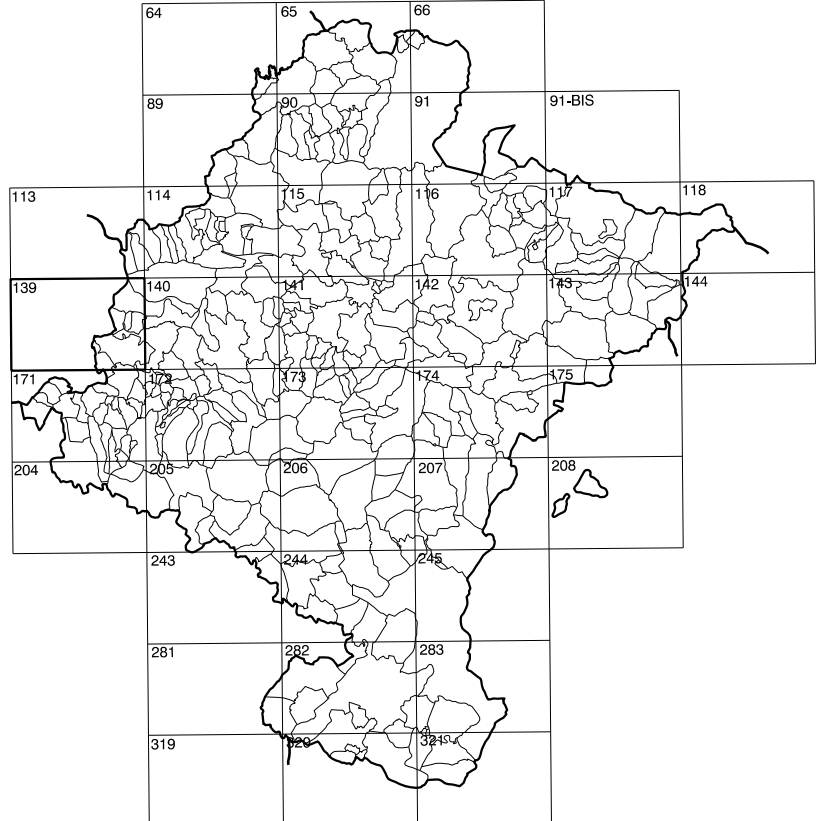
139(7-6)	139(7-7)	139(7-8)
139(8-6)	139(8-7)	139(8-8)
171(1-6)	171(1-7)	171(1-8)

COMUNIDAD FORAL DE NAVARRA

1:50.000	1:5.000	ACEDO
139	8-7	



GOBIERNO DE NAVARRA
 DEPARTAMENTO DE OBRAS PUBLICAS
 TRANSPORTES Y COMUNICACIONES
 SERVICIO DE OBRAS PUBLICAS



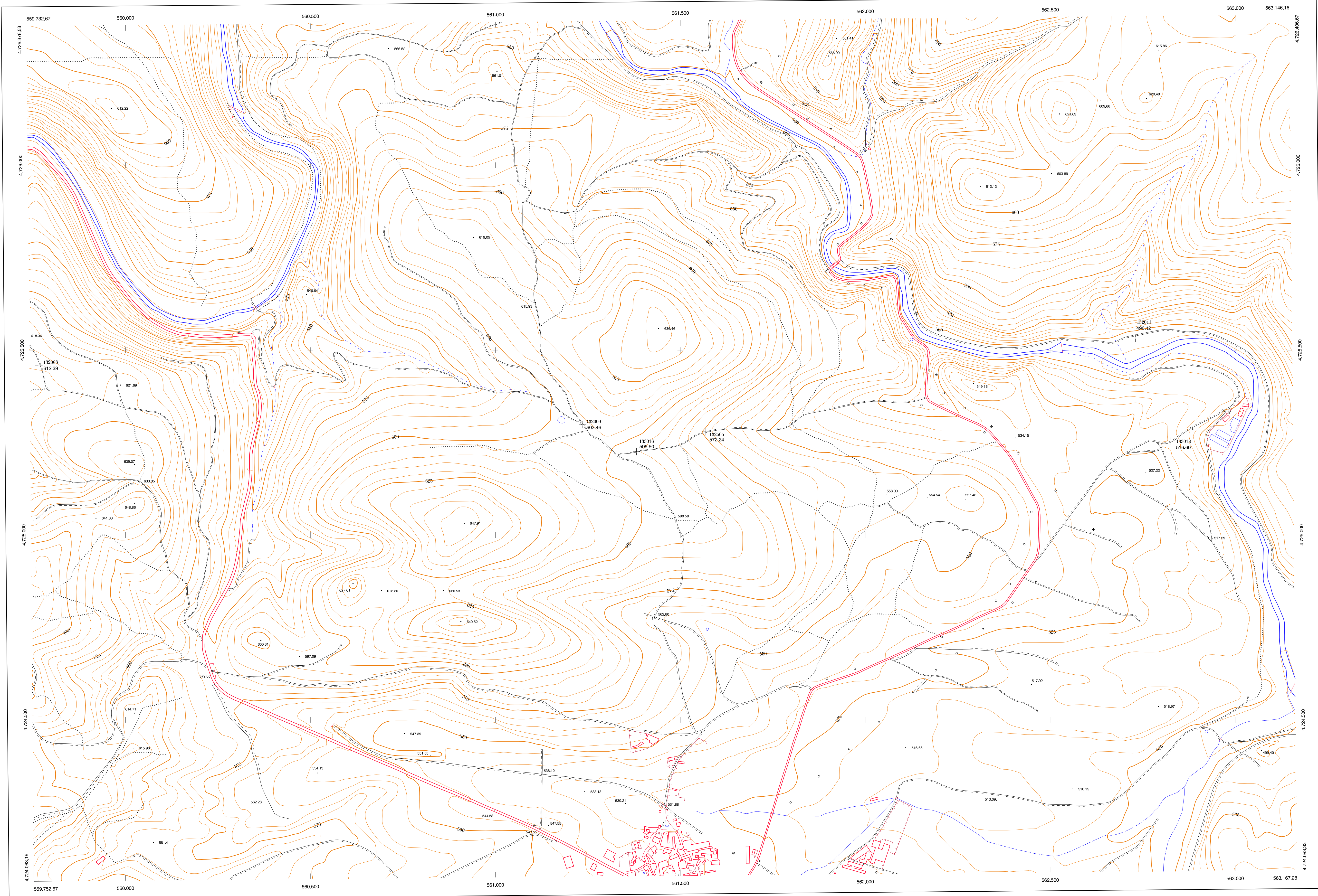
DIVISION DEL TERRITORIO EN HOJAS 1:50.000

SIGNOS CONVENCIONALES

- Autopista-Autovía.
- Red de interés general.
- Red de interés de la Comunidad Foral.
- Red comarcal.
- Red local.
- Camino pavimentado.
- Camino sin pavimentar.
- Senda-Cañada.
- Ferrocarril vía electrificada.
- Ferrocarril vía doble.
- Ferrocarril vía única.
- Línea eléctrica.
- Línea telefónica.
- Edificación-Edif. en ruinas.
- Torre metálica-Apoyo de hormigón.
- Tapias-Alambrada-Valla.
- Vértice geodésico de 1º orden.
- Vértice geodésico de orden inferior-Topográfico.
- Señal de nivelación.
- Punto de apoyo.
- Gasoducto.
- Cieoducto.
- Otras conducciones subterráneas.
- Límite de nación.
- Límite de comunidad autónoma.
- Límite de término municipal.
- Límite de concejo.
- Río.
- Arroyo o regata.
- Canal.
- Acequia-Vaguada-Barranco.
- Pozo-Balsa-Fuente-Piscina.
- Curvas de nivel-Curvas de depresión-Altitud.
- Desmante o terraplén.
- Terreno abancaldado.
- Parcelario visto.

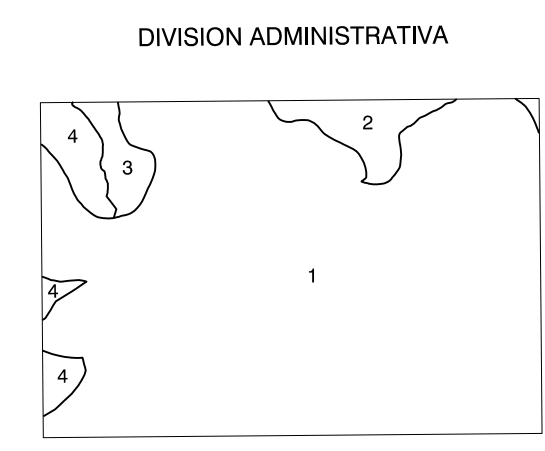
USOS DE SUELO

- Cf Coniferas
- E Erial
- Fd Frondosas
- Fr Frutales
- He Hecesal
- H Huerta-Regadío
- L Labor-Secano
- Ma Monte alto
- Mb Monte bajo
- O Olivar
- P Pastos-Pradera
- V Vía
- J Jardín



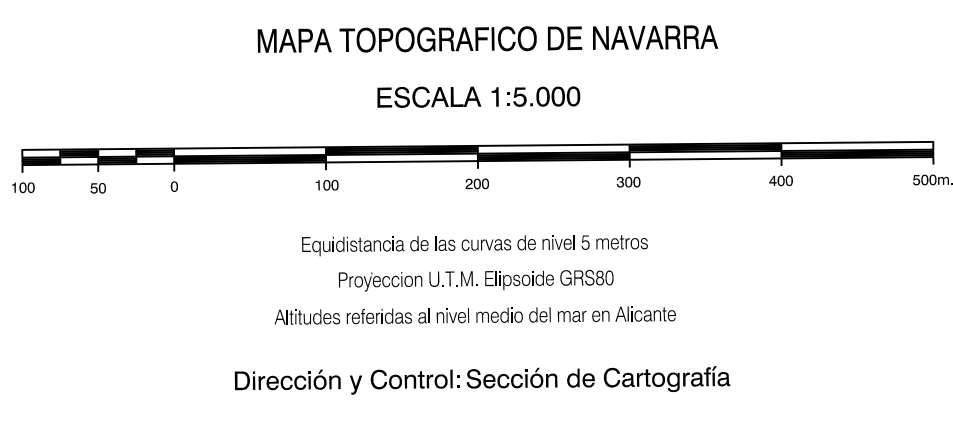
DIVISION: 1:5.000 HOJA: 139 (8-7)

1	2	3	4	5	6	7	8
1							
2							
3							
4							
5							
6							
7							
8							



- 1.- Acedo (Mendoza)
- 2.- Galbarra (Lana)
- 3.- Gastáin (Lana)
- 4.- Zurriaga

INFORMACION COMPLEMENTARIA
VUELO
 Escala: 1 / 20.000
 Fecha: JUNIO - 1.993
 Empresa: CETFA
RESTITUCION
 Instrumento: BC3, B85, P3 Y SD2000
 Fecha: JUNIO - 1994
 Empresa: TRABAJOS CATASTRALES S.A.



INFRAESTRUCTURA GEODESICA Y TOPOGRAFICA

VERTICES Y SEÑALES NIVELACION	Coordenadas:			PUNTOS DE APOYO	Coordenadas:		
	X	Y	Z		X	Y	Z
	132008	559.765.553	4.725.457.596	132008	559.765.553	612.390	
	132009	561.236.842	4.725.298.142	132009	561.236.842	496.420	
	132011	562.730.810	4.725.532.346	132011	562.730.810	572.240	
	132505	561.569.473	4.725.279.095	132505	561.569.473	595.500	
	133016	561.382.052	4.725.225.296	133016	561.382.052	516.600	
	133018	562.826.672	4.725.253.821	133018	562.826.672	516.600	