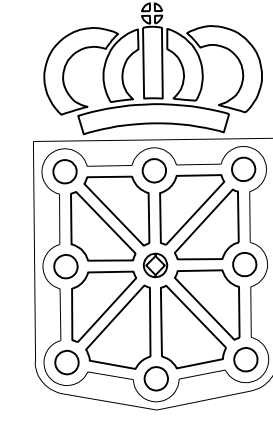


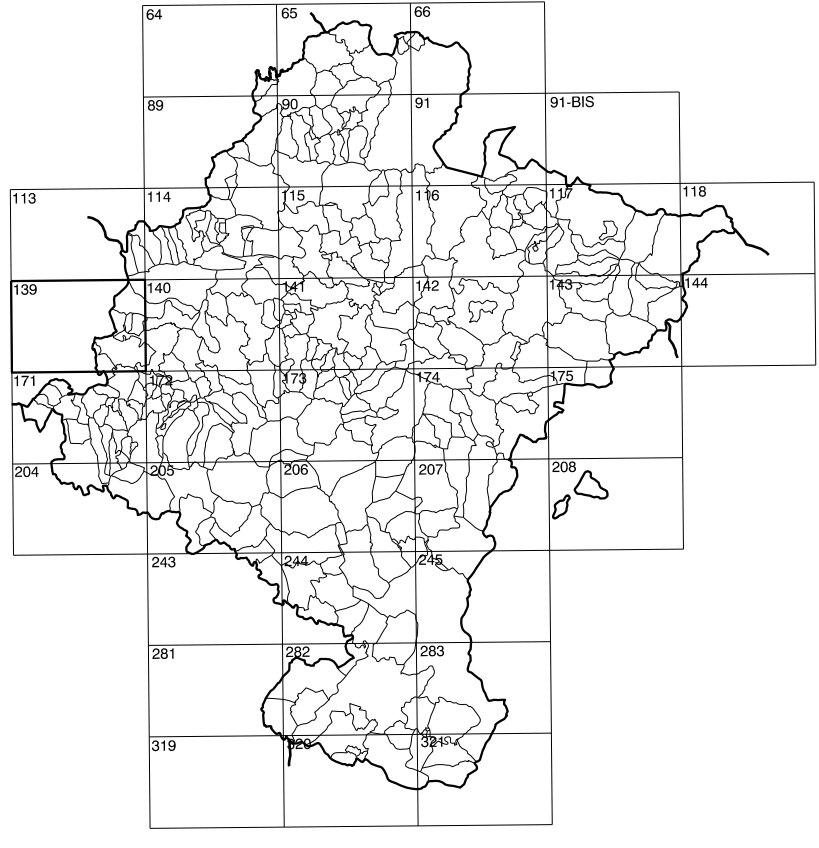
139(7-7)	139(7-8)	140(7-1)
139(8-7)	139(8-8)	140(8-1)
171(1-7)	171(1-8)	172(1-1)

# COMUNIDAD FORAL DE NAVARRA

1:50.000	1:5.000	PEÑA MENDIANI
139	8-8	



**GOBIERNO DE NAVARRA**  
 DEPARTAMENTO DE OBRAS PUBLICAS  
 TRANSPORTES Y COMUNICACIONES  
 SERVICIO DE OBRAS PUBLICAS



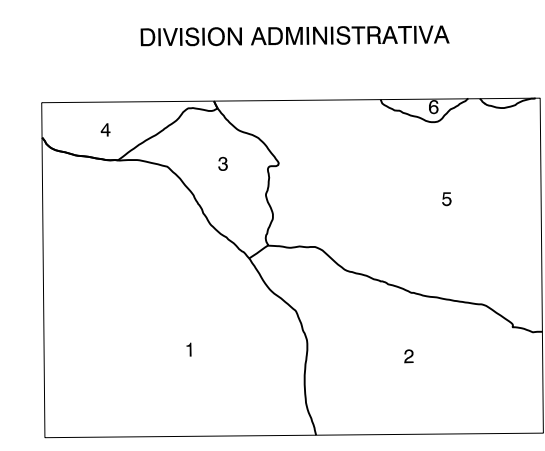
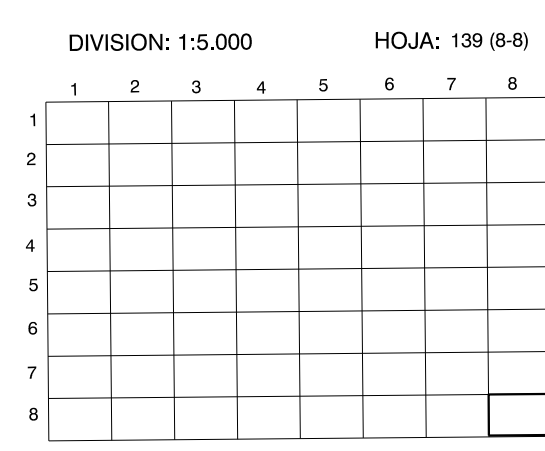
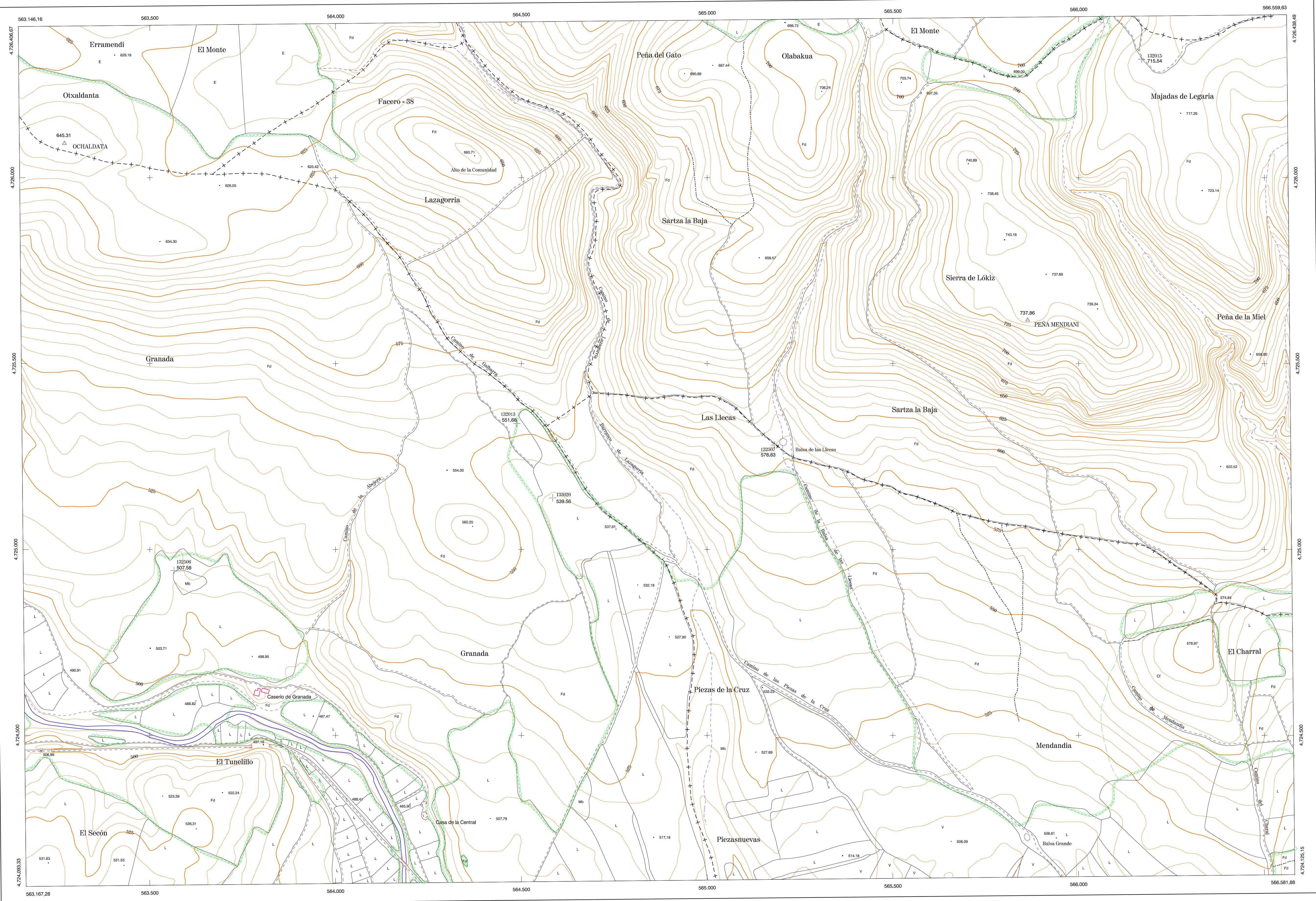
DIVISION DEL TERRITORIO EN HOJAS 1:50.000

**SIGNOS CONVENCIONALES**

- Autopista-Autovía.
- Red de interés general.
- Red de interés de la Comunidad Foral.
- Red comarcal.
- Red local.
- Camino pavimentado.
- Camino sin pavimentar.
- Senda-Cañada.
- Ferrocarril vía electrificada.
- Ferrocarril vía doble.
- Ferrocarril vía única.
- Línea eléctrica.
- Línea telefónica.
- Edificación-Est. en ruinas.
- Torre metélica-Apoyo de hormigón.
- Tapia-Alambrada-Valta.
- Vértice geodésico de 1º orden.
- Vértice geodésico de orden inferior-Topográfico.
- Señal de nivelación.
- Punto de apoyo.
- Gasoducto.
- Oleoducto.
- Otras conducciones subterráneas.
- Límite de nación.
- Límite de comunidad autónoma.
- Límite de término municipal.
- Límite de concejo.
- Río.
- Arroyo o regata.
- Canal.
- Acequia-Vaguada-Barranco.
- Pozo-Balsa-Fuente-Piscina.
- Curvas de nivel-Curvas de depresión-Altitud.
- Desmorte o templón.
- Terreno abancalado.
- Parcelario visto.

**USOS DE SUELO**

- Cf Coniferas
- E Erial
- Fd Frondosas
- Fr Frutales
- Hb Hielizal
- H Huerta-Regadío
- L Labor-Secano
- Ma Monte alto
- Mb Monte bajo
- O Olivar
- P Pastos-Pradera
- V Viña
- J Jardín

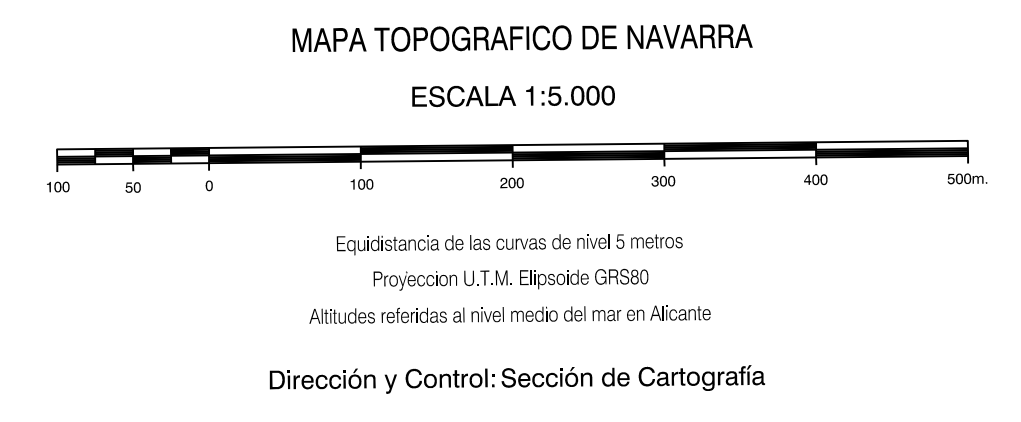


- 1.- Acedo (Mendoza)
- 2.- Ancín (Ancín)
- 3.- Facero 38
- 4.- Galbarra (Lana)
- 5.- Sierra de Lókiz
- 6.- Zurñiga

**INFORMACION COMPLEMENTARIA**

**VUELO**  
 Escala: 1 / 20.000  
 Fecha: JUNIO - 1.993  
 Empresa: CETFA

**RESTITUCION**  
 Instrumento: BC3, BBS, P3 Y SD2000  
 Fecha: JUNIO - 1.994  
 Empresa: TRABAJOS CATASTRALES S.A.



**INFRAESTRUCTURA GEODÉSICA Y TOPOGRÁFICA**

VERTICES Y SEÑALES NIVELACION	Coordenadas:			PUNTOS DE APOYO	Coordenadas:		
	X	Y	Z		X	Y	Z
OCHALDATA	563.270.258	4.726.093.462	645.312	132013	564.488.219	4.725.338.699	551.680
PEÑA MENDIANI	565.862.415	4.725.618.169	737.869	132015	566.169.975	4.726.318.552	715.540
				132506	563.565.801	4.724.943.306	507.580
				132507	565.181.899	4.725.280.787	578.850
				133020	564.584.975	4.725.138.477	539.660